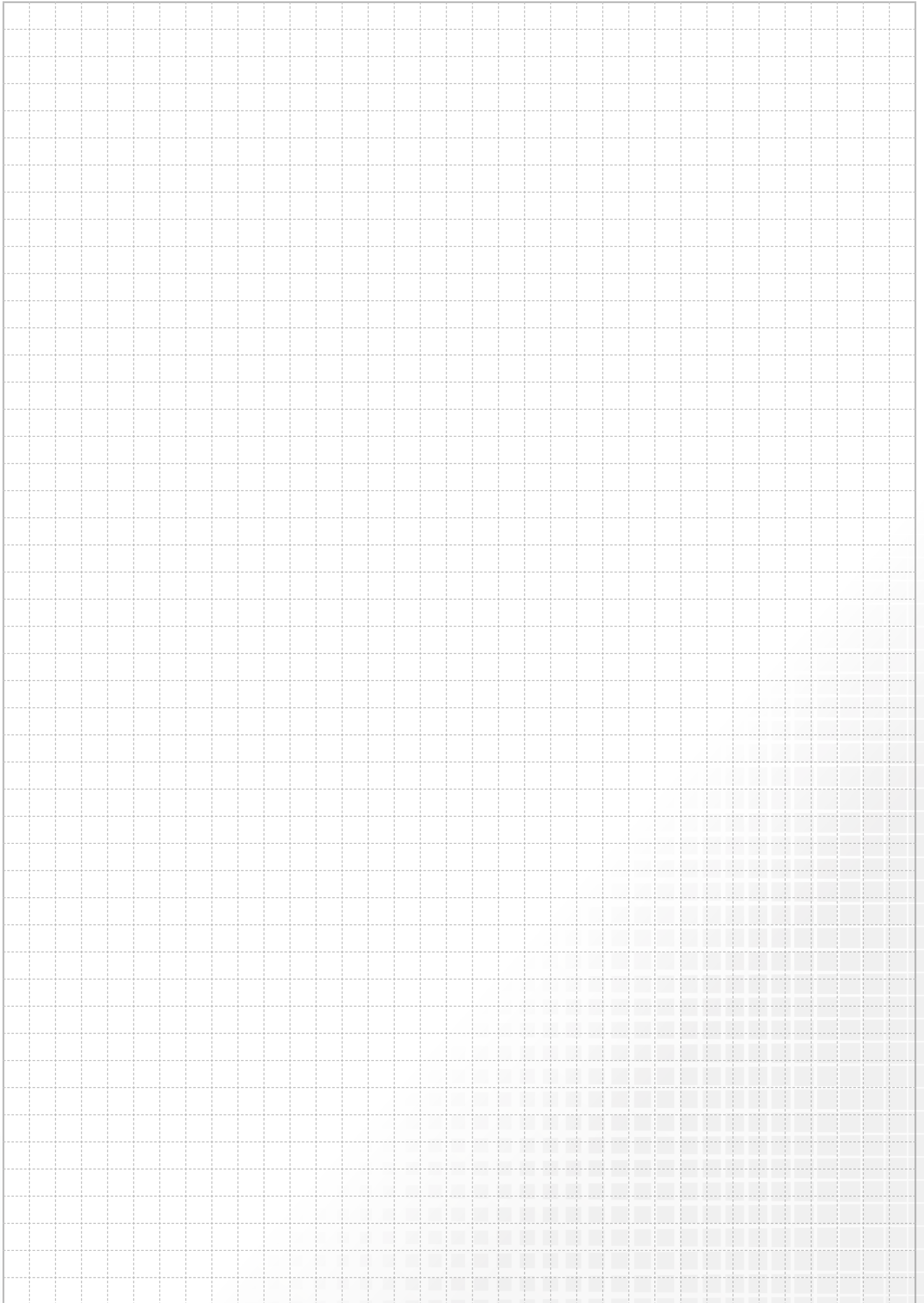


SANITÄR

12.

	Seite
12.1. WASSERZARGEN MIT WASSERZÄHLEREINBAUSTRECKEN	12.4
12.2. ABDECKUNGEN FÜR WASSERZARGEN	12.4
12.3. WASSERSTATIONEN MIT WASSERZÄHLEREINBAUSTRECKEN	12.5
12.4. WASSERSTATIONEN MIT ZIRKULATION	12.7
12.5. WASCHTISCHANSCHLUSSSTATIONEN MIT WASSERZÄHLEREINBAUSTRECKEN	12.7
12.6. TRINKWASSERVERTEILER UND ZUBEHÖR.....	12.8
12.7. ROHRBELÜFTERSTATION	12.8



12.1 Wasserzargen mit Wasserzählereinbaustrecken

12.2 Abdeckungen für Wasserzargen

Wasserzarge W1 oder W2 ohne Abdeckung

Beschreibung:

Bestehend aus einer (W1) oder zwei (W2) Wasserzählereinbaustrecken mit:

Verrohrung: Distanzrohr ¾" AG Länge 80 mm und DVGW-Kugelhähnen ¾" vor und hinter dem Distanzrohr

bei Typ A: DVGW-Kugelhahn ¾" vor und Verschraubung ¾" IG hinter dem Distanzrohr

Alternativ mit EPP-Dämmung

Befestigung: Schallentkoppelte Rohrschellen mit Schalldämmeinlage

Schrank: Verzinkter Wandschrank weiß lackiert,

B x H x T: 220 x 220 x 90 mm

B x H x T: 220 x 220 x 130 mm geeignet für Wasserzähler mit Funkauslesung

max. Betriebsdruck: 10 bar

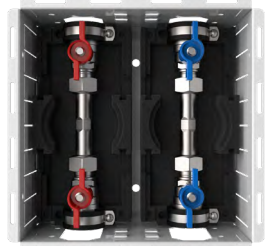
max. Betriebstemperatur: 80 °C

max. Volumenstrom: 2,2 m³/h (0,6 l/s), bei 2 m/s

Eingang / Ausgang: ¾" IG

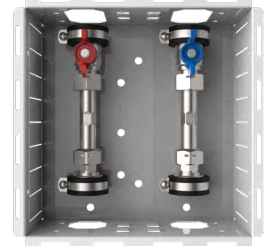
Wasserzarge W1 und W2 ohne EPP-Wärmedämmung

Typ	Wasserzarge W1	Tiefe		Wasserzarge W2	Tiefe	
Artikel-Nr.	50-240055	90 mm		50-240056	90 mm	
Preis in €	134,60 €			213,70 €		
Artikel-Nr.	50-240065	130 mm		50-240066	130 mm	
Preis in €	139,90 €			219,00 €		



Wasserzarge W1 und W2 mit EPP-Wärmedämmung

Typ	Wasserzarge W1-D	Tiefe		Wasserzarge W2-D	Tiefe	
Artikel-Nr.	50-240051	90 mm		50-240052	90 mm	
Preis in €	139,70 €			223,50 €		
Artikel-Nr.	50-240061	130 mm		50-240062	130 mm	
Preis in €	145,00 €			228,80 €		



Wasserzarge W1 Typ A und W2 Typ A ohne EPP-Wärmedämmung

Typ	Wasserzarge W1 Typ A	Tiefe		Wasserzarge W2 Typ A	Tiefe	
Artikel-Nr.	50-240057	90 mm		50-240058	90 mm	
Preis in €	119,90 €			184,10 €		
Artikel-Nr.	50-240067	130 mm		50-240068	130 mm	
Preis in €	125,20 €			189,40 €		

Wasserzarge W1 Typ A und W2 Typ A mit EPP-Wärmedämmung

Typ	Wasserzarge W1-D Typ A	Tiefe		Wasserzarge W2-D Typ A	Tiefe	
Artikel-Nr.	50-240053	90 mm		50-240054	90 mm	
Preis in €	124,90 €			193,90 €		
Artikel-Nr.	50-240063	130 mm		50-240064	130 mm	
Preis in €	130,10 €			199,20 €		

12.2 Abdeckungen für Wasserzargen

Beschreibung:

6 Varianten passend auf Wasserzargen W1 und W2 (Typ A)



Typ	Abdeckblech weiß RAL 9016	Edelstahlfliesenrahmen FR	Abdeckblende VA	Abdeckblende LIM	Abdeckblende LIM Premium	Abdeckblende LIM-S-Line
Einbau	alle	nicht bei Verrohrung mit EPP-Dämmung	alle	alle	alle	alle
Artikel-Nr.	50-110054	50-110052	50-110050	50-110055	50-110056	50-110057
Preis in €	26,40 €	124,50 €	49,70 €	40,20 €	41,70 €	48,20 €
direkt zum Datenblatt:						

Wasserstation W1 oder W2 mit Abdeckung

Beschreibung:

Bestehend aus einer (W1) oder zwei (W2) Wasserzählereinbaustrecken mit

Verrohrung:

Distanzrohr 3/4" AG Länge 80 mm und DVGW-Kugelhähnen 3/4" vor und hinter dem Distanzrohr

Dämmung:

Alternativ mit EPP-Wärmedämmung

Befestigung:

schallentkoppelte Rohrschellen mit Schalldämmeinlage

Schrank:

verzinkter Wandschrank weiß lackiert, B x H x T: 220 x 220 x 90 mm

Abdeckung: in 6 Varianten, siehe Tabelle

max. Betriebsdruck: 10 bar

max. Betriebstemperatur: 80 °C

max. Volumenstrom: 2,2 m³/h (0,6 l/s), bei 2 m/s

Eingang / Ausgang: 3/4" IG

Wasserstationen mit Wasserzählereinbaustrecke Kalt- oder Kalt- und Warmwasser ohne EPP-Dämmung



	Abdeckblech weiß RAL 9016	Edelstahlfliesenrahmen FR	Abdeckblende VA	Abdeckblende LIM	Abdeckblende LIM Premium	Abdeckblende LIM-S-Line
Typ	W1	W1-FR	W1-VA	W1-LIM	W1-LIM Premium	W1-LIM-S-Line
Einbautiefe in mm	90	110	90	90	90	90
Artikel-Nr.	50-240010	50-240011	50-240017	50-240012	50-240012N	50-240016
Preis in €	153,70 €	252,70 €	178,10 €	168,20 €	170,40 €	176,40 €
Typ	W2	W2-FR	W2-VA	W2-LIM	W2-LIM Premium	W2-LIM-S-Line
Einbautiefe in mm	90	110	90	90	90	90
Artikel-Nr.	50-240000	50-240001	50-240007	50-240002	50-240002N	50-240006
Preis in €	229,80 €	328,70 €	254,10 €	244,20 €	246,60 €	252,70 €
direkt zum Datenblatt:						

Wasserstationen mit Wasserzählereinbaustrecke Kalt- oder Kalt- und Warmwasser mit EPP-Dämmung



	Abdeckblech weiß RAL 9016	Abdeckblende VA	Abdeckblende LIM	Abdeckblende LIM Premium	Abdeckblende LIM-S-Line
Typ	W1-D	W1-VA-D	W1-LIM-D	W1-LIM-D Premium	W1-LIM-D S-Line
Einbautiefe in mm	90	90	90	90	90
Artikel-Nr.	50-250010	50-250017	50-250012	50-250012N	50-250016
Preis in €	158,30 €	182,60 €	172,70 €	175,00 €	182,60 €
Typ	W2-D	W2-VA-D	W2-LIM-D	W2-LIM-D Premium	W2-LIM-D S-Line
Einbautiefe in mm	90	90	90	90	90
Artikel-Nr.	50-250000	50-250007	50-250002	50-250002N	50-250006
Preis in €	238,90 €	263,20 €	253,30 €	255,60 €	263,20 €
direkt zum Datenblatt:					

Wasserstation W1 oder W2 Typ A mit Abdeckung

Beschreibung:

Siehe Wasserstation W1 und W2 mit Abdeckung, jedoch mit einem DVGW-Kugelhahn vor den Wasserzählereinbaustrecken und

Verschraubung nach den Wasserzählereinbaustrecken

Wasserstationen mit Wasserzählereinbaustrecke Kalt- oder Kalt- und Warmwasser ohne EPP-Dämmung



	Abdeckblech weiß RAL 9016	Edelstahlfliesenrahmen FR	Abdeckblende VA	Abdeckblende LIM	Abdeckblende LIM Premium	Abdeckblende LIM-S-Line
Typ	W1 Typ A	W1-FR Typ	W1-VA Typ	W1-LIM Typ A	W1-LIM Premium Typ A	W1-LIM-S-Line Typ A
Einbautiefe in mm	90	110	90	90	90	90
Artikel-Nr.	50-240013	50-240014	50-240018	50-240015	50-240015N	50-240019
Preis in €	138,50 €	237,40 €	162,80 €	151,40 €	153,70 €	159,70 €
Typ	W2 Typ A	W2-FR Typ A	W2-VA Typ A	W2-LIM Typ A	W2-LIM Premium Typ A	W2-LIM-S-Line Typ A
Einbautiefe in mm	90	110	90	90	90	90
Artikel-Nr.	50-240003	50-240004	50-240008	50-240005	50-240005N	50-240009
Preis in €	200,90 €	299,80 €	225,20 €	213,80 €	216,00 €	222,20 €
direkt zum Datenblatt:						

Wasserstationen mit Wasserzählereinbaustrecke Kalt- oder Kalt- und Warmwasser mit EPP-Dämmung



	Abdeckblech weiß RAL 9016	Abdeckblende VA	Abdeckblende LIM	Abdeckblende LIM Premium	Abdeckblende LIM S-Line
Typ	W1-D Typ A	W1-VA-D Typ A	W1-LIM-D Typ A	W1-LIM-D Premium Typ A	W1-LIM-D S-Line Typ A
Einbautiefe in mm	90	90	90	90	90
Artikel-Nr.	50-250013	50-250018	50-250015	50-250015N	50-250019
Preis in €	143,80 €	168,20 €	156,60 €	159,10 €	165,10 €
Typ	W2-D Typ A	W2-VA-D Typ A	W2-LIM-D Typ A	W2-LIM-D Premium Typ A	W2-LIM-D S-Line Typ A
Einbautiefe in mm	90	90	90	90	90
Artikel-Nr.	50-250003	50-250008	50-250005	50-250005N	50-250009
Preis in €	210,00 €	234,30 €	223,00 €	225,20 €	231,20 €
direkt zum Datenblatt:					

Wasserstation W2-Z-Typ A

Beschreibung:

Trinkwasseranschlussstation mit Wasserzählereinbaustrecken 3/4" Länge 110 mm wie Wasserstation W2 mit EPP-Wärmedämmung gemäß GEG und zusätzlich mit Zirkulationsregler

Flamco NexusValve TW DN 15 50-60 °C Regelbereich 50-60 °C mit Verrohrung

verzinkte Einbauzarge mit höhenverstellbaren Füßen

B x H x T: 300 x 430 x 90 mm

Frontblende in verschiedenen Ausführungen

(weiß RAL 9016, Fliesenrahmen oder

Limodor-Premium-Abdeckung



Typ	W2-Z Typ A	W2-Z-FR Typ A	W2-Z-LIM-Premium Typ A
Artikel Nr.	50-240020	50-240021	50-240022
Preis in €	652,30 €	757,70 €	698,40 €
direkt zum Datenblatt:			

Waschtischanschlussstationen mit Wasserzählereinbaustrecken

Beschreibung:

Trinkwasser- und Abwasseranschlussstation für den Waschtisch, bestehend aus:

Trinkwasseranschluss: DVGW-Kugelhahn 3/4" flachdichtend aus Messing (Kugelhähne aus Edelstahl auf Anfrage) mit Wasserzählerverrohrung bestehend aus Distanzrohr 3/4" Länge 110 mm, Waschtischanschluss DN 15 und zusätzlicher Anschluss DN 20 für Kalt- und Warmwasserzapfstellen

Abwasseranschluss: HT-Abwasserrohr DN 40 mit oder ohne UP-Siphon (Rollstuhlunterfah rung)

Verteilerschrank: verzinkte Einbauzarge mit höhenverstellbaren Füßen, Frontblende in verschiedenen Ausführungen (weiß RAL 9016, LIM-Limodorabdeckung weiß oder FR-Fliesen einbaurahmen)

B x T x H: 300 x 430 x 90 mm

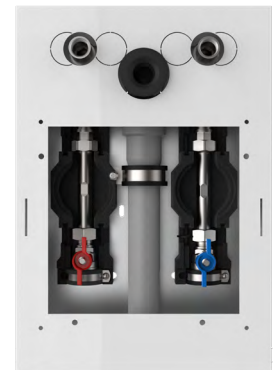
max. Betriebsdruck: 10 bar

max. Betriebstemperatur: 80 °C

max. Volumenstrom: Trinkwasser 2,2 m³/h (0,6 l/s), bei 2 m/s, Abwasser DU 0,5 l/s

Eingang: Trinkwasser Anschluss vertikal mit Kugelhahn 3/4" IG, Abwasser DN 40 vertikal

Ausgang: Trinkwasser Waschtischanschluss 1/2" IG, weitere Zapfstellen 3/4" IG, Abwasser DN 30



Typ	Waschtischanschlussstation	Waschtischanschlussstation LIM Premium	Waschtischanschlussstation FR
Frontblende	weiß RAL 9016	Limodorabdeckung	Fliesenrahmen
Artikel Nr.	50-000900	50-000901	50-000902
Preis in €	450,20 €	504,70 €	568,50 €
direkt zum Datenblatt:			

Typ	Waschtischanschlussstation für Rollstuhlunterfah rung	Waschtischanschlussstation für Rollstuhlunterfah rung LIM Premium	Waschtischanschlussstation für Rollstuhlunterfah rung FR
Frontblende	weiß RAL 9016	Limodorabdeckung	Fliesenrahmen
Artikel Nr.	50-000910	50-000911	50-000912
Preis in €	512,40 €	566,90 €	630,70 €
direkt zum Datenblatt:			

e-class S 22 VA

Anschluss horizontal

Beschreibung:

Verteilerbalken aus Edelstahlspezialprofil (1.4401) DN 32, mit ¾" Endstopfen, mittige Sekundärabgänge mit Stutzenabstand 55 mm, Einzelhalter mit Schalldämmeinlage komplett mit Schrauben und Dübel im Schutzkarton verpackt

max. Betriebsdruck: 10 bar
 max. Betriebstemperatur: 80 °C
 max. Volumenstrom: 5,7 m³/h (1,6 l/s), bei 2 m/s
Eingang: 1" Überwurfmutter flachdichtend
Abgänge: Anschlussnippel mit ¾" AG

mit Konus aus Edelstahl, passend für Klemmverschraubungen



Warengruppe 55

Abgänge	2	3	4	5	6	7	8	9	10	
Baulänge in mm	135	190	245	300	355	410	465	520	575	
Artikel Nr.	51-002202	51-002203	51-002204	51-002205	51-002206	51-002207	51-002208	51-002209	51-002210	
Preis in €	53,20 €	66,90 €	80,60 €	94,30 €	107,80 €	121,50 €	135,20 €	148,90 €	162,50 €	

DVGW Kugelhahn 1"

Beschreibung:

DVGW-Kugelhahn 1" flachdichtend aus Messing

Eingang: 1" IG

Ausgang: 1" AG flachdichtend, passend an e-class S 22 VA Sanitärverteiler



Warengruppe 55

Artikel Nr.	55-320001	
Preis in €	55,40 €	

Wasserzählerverrohrung ¾"

Beschreibung:

DVGW-Kugelhahn ¾" flachdichtend aus Messing mit Wasserzählerverrohrung bestehend aus Distanzrohr ¾" Länge 110 mm (auf Wunsch 80 mm) und Reduzierstück ¾" IG x 1" AG flachdichtend, passend an e-class S 22 VA Sanitärverteilerbalken

Eingang: ¾" IG

Ausgang: 1" AG flachdichtend, passend für e-class S 22 VA Sanitärverteiler



Warengruppe 55

Artikel Nr. blau	55-320002	
Preis in €	51,50 €	
Artikel Nr. rot	55-320000	
Preis in €	51,00 €	

e-class HEG 24

Anschluss horizontal

Beschreibung:

Hauseingangsverteiler (HEG) aus Edelstahlspezialprofil (1.4401) DN 50, mit 1" Endstopfen, seitlicher Eingangsstutzen flachdichtend mit Überwurfmutter und nach oben geführten Abgängen flachdichtend mit Überwurfmutter, Stutzenabstand 125 mm (andere Stutzenabstände auf Anfrage)

max. Betriebstemperatur: 80 °C
 max. Volumenstrom: 14,4 m³/h (4,0 l/s), bei 2 m/s
Eingang: 1¼" Überwurfmutter flachdichtend
Abgänge: 1" Überwurfmutter flachdichtend



max. Betriebsdruck: 10 bar

Abgänge	2	3	4	5	6	
Baulänge in mm	319	444	569	694	819	
Artikel Nr.	52-002402	52-002403	52-002404	52-002405	52-002406	
Preis in €	125,60 €	156,30 €	187,00 €	217,80 €	248,50 €	

Warengruppe 52

Weitere Abgänge auf Anfrage.

e-class HEG 25

Anschluss horizontal

Beschreibung:

Siehe strawa e-class HEG 24, jedoch

Eingang: 1½" Überwurfmutter flachdichtend

Abgänge: 1¼" Überwurfmutter flachdichtend



Abgänge	2	3	4	5	6	
Baulänge in mm	264	389	514	639	764	
Artikel Nr.	52-002502	52-002503	52-002504	52-002505	52-002506	
Preis in €	129,80 €	160,50 €	191,20 €	222,00 €	252,70 €	

Warengruppe 52

Weitere Abgänge auf Anfrage.

strawa Rotguss Kolbenventil

Beschreibung:

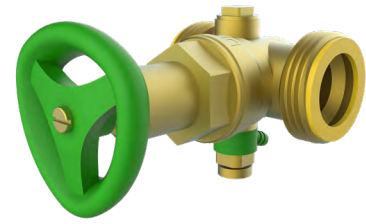
DVGW-Kolbenventil aus Rotguss für HEG 24 bzw. HEG 25 mit Außengewinde für den Anschluss von Press-, Gewinde- und Lötverschraubungen, Oberteil mit steigender Spindel. Schallschutz nach DIN 52218 Armaturenklasse I, mit und ohne Entleerung lieferbar

Passende Kolbenventile für HEG 24:

Eingang: DN 25
Abgänge: DN 20

Passende Kolbenventile für HEG 25:

Eingang: DN 32
Abgänge: DN 25



max. Betriebsdruck: 10 bar
max. Betriebstemperatur: 90 °C
Eingang:
1½" Überwurfmutter flachdichtend
Abgänge:
1¼" Überwurfmutter flachdichtend

Warengruppe 55

Nennweite	20	25	32	20	25	32
Baulänge in mm	65	70	90	65	70	90
Anschlüsse	G 1"	G 1¼"	G 1½"	G 1"	G 1¼"	G 1½"
Entleerung	mit	mit	mit	ohne	ohne	ohne
Artikel Nr.	55-005080	55-005081	55-005082	55-005084	55-005085	55-005086
Preis in €	114,00 €	174,30 €	228,10 €	106,70 €	162,90 €	216,70 €
direkt zum Datenblatt:						

Rohrbelüfterstation

Rohrbelüfterstation

Beschreibung:

Für die Belüftung von Abwasserleitungen, bestehend aus:

mitgeliefertes Verbindergummi nur ein Rohrbelüfter für die Dimensionen DN 32/40/50, sowie DN 70/80/100 notwendig, Rohrbelüfter lose beigelegt

Rohrbelüfter:

Fabrikat Abu ventilair, Baumuster-geprüft und -überwacht nach DIN EN 12380, Typenklasse A1, durch LGA Bautechnik, Nr. 0420151, zugelassen nach den Richtlinien des deutschen Instituts für Bautechnik, einsetzbar zum Belüften von Abwasserleitungen nach DIN EN 12056-2 / DIN 1986-100, verhindert das Leersaugen von Geruchsverschlüssen bei langen Einzelanschlussleitungen, erspart schwierige, platzintensive Umlüftungen, Kostenersparnis durch schnelle Montage, durch

Umgebungstemperatur:
frostsicher

Volumenstrom:
DN 50 = 7,5 l/s; DN 100 = 25 l/s, bei 2,5 mbar Unterdruck

Schrank:
Im UP-Wandschrank B x H x T: 220 x 220 x 130 mm mit Frontblende in verschiedenen Varianten (weiß RAL 9016, LIM-Limodorabdeckung)

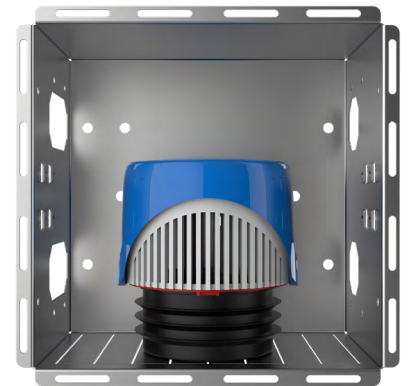


Abb. ventilair 100

Warengruppe 50

Typ	ventilair 50	ventilair 50 LIM	ventilair 50 LIM - Premium	ventilair 50 LIM-S-Line	ventilair 100	ventilair 100 LIM	ventilair 100 LIM - Premium	ventilair 100 LIM-S-Line
Leistung bei 2,5 mbar Unterdruck	5 l/min	5 l/min	5 l/min	5 l/min	19 l/min	19 l/min	19 l/min	19 l/min
Anschluss	DN 32/40/50	DN 32/40/50	DN 32/40/50	DN 32/40/50	DN 70/80/100	DN 70/80/100	DN 70/80/100	DN 70/80/100
Artikel Nr.	50-240026	50-240027	50-240027N	50-240032	50-240024	50-240025	50-240025N	50-240030
Preis in €	158,90 €	171,20 €	174,20 €	180,00 €	191,50 €	203,90 €	206,90 €	212,60 €
direkt zum Datenblatt:								