

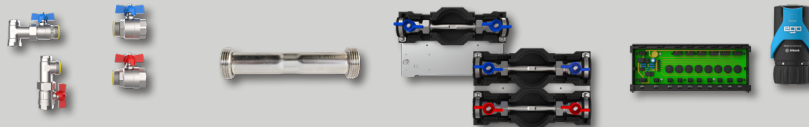
**COMFORT-ANSCHLUSSSTATIONEN
INKL. AUTOMATISCHEM
HYDRAULISCHEN ABGLEICH
DURCH EGO-SYSTEM**

5.

5.1 Comfort-Fußbodenheizkreis-Anschlussstationen inkl. EGO-System

Inhaltsverzeichnis

Primäranschluss	Wärme-zählereinbau-strecke	Wasser-zählereinbau-strecke	Klemmleiste + Regelantrieb + Verdrahtung	Seite
-----------------	----------------------------	-----------------------------	--	-------



5.1.1
Comfort-Anschlussstation
FBH inkl. EGO-System
im Unterputzschrank
C80
 Einbauhöhe von OK FFB 720 mm
 Einbautiefe 80-120 mm

horizontal				5.8
horizontal			X	5.8
horizontal	X			5.10
horizontal	X	kalt		5.10
horizontal	X	kalt + warm		5.10
horizontal	X		X	5.11
horizontal	X	kalt	X	5.11
horizontal	X	kalt + warm	X	5.11
vertikal				5.9
vertikal			X	5.9
vertikal	X			5.12
vertikal	X	kalt		5.12
vertikal	X	kalt + warm		5.12
vertikal	X		X	5.13
vertikal	X	kalt	X	5.13
vertikal	X	kalt + warm	X	5.13

5.1.2
Comfort-Anschlussstation
FBH inkl. EGO-System
im Unterputzschrank
C69
 Einbauhöhe von OK FFB 720 mm
 Einbautiefe 110-150 mm

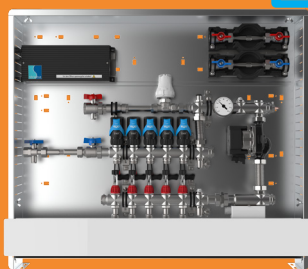
vertikal	X			5.14
vertikal	X	kalt		5.14
vertikal	X	kalt + warm		5.14
vertikal	X		X	5.15
vertikal	X	kalt	X	5.15
vertikal	X	kalt + warm	X	5.15

5.1.3
Comfort-Anschlussstation
FBH inkl. EGO-System
im Aufputzschrank
CA
 Einbauhöhe von OK FFB 700 mm
 Einbautiefe 125 mm

vertikal				5.17
vertikal			X	5.17
vertikal	X			5.18
vertikal	X	kalt		5.18
vertikal	X	kalt + warm		5.18
vertikal	X		X	5.19
vertikal	X	kalt	X	5.19
vertikal	X	kalt + warm	X	5.19

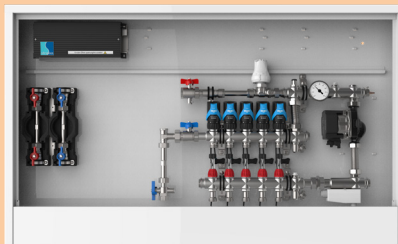
5.2.1
Comfort-Regelstationen
inkl. EGO-System im
Unterputzschrank
C69

Einbauhöhe von OK FFB 720 mm
Einbautiefe 110-150 mm



5.2.2
Comfort-Regelstationen
inkl. EGO-System im
Aufputzschrank CA

Einbauhöhe von OK FFB 700 mm
Bautiefe 125 mm

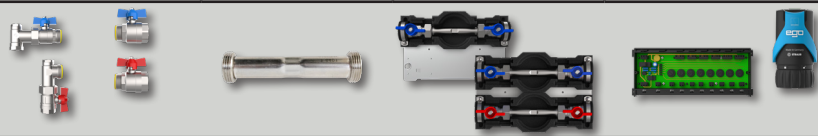


Primäranschluss	Wärme- zählereinbau- strecke	Wasser- zählereinbau- strecke	Klemmleiste + Regelantrieb + Verdrahtung	Seite
horizontal				5.20
horizontal			X	5.20
horizontal	X			5.22
horizontal	X	kalt		5.22
horizontal	X	kalt + warm		5.22
horizontal	X		X	5.23
horizontal	X	kalt	X	5.23
horizontal	X	kalt + warm	X	5.23

vertikal				5.21
vertikal			X	5.21
vertikal	X			5.24
vertikal	X	kalt		5.24
vertikal	X	kalt + warm		5.24
vertikal	X		X	5.25
vertikal	X	kalt	X	5.25
vertikal	X	kalt + warm	X	5.25

5.3 Comfort-Festwertregel-Anschlussstation mit Hochtemperaturabgang inkl. EGO-System
5.4 Comfort-Festwertregel-Anschlussstation mit Systemtrennung inkl. EGO-System

Primäranschluss	Wärme-zählereinbau-strecke	Wasser-zählereinbau-strecke	Klemmleiste + Regelantrieb + Verdrahtung	Seite
-----------------	----------------------------	-----------------------------	--	-------



1 Hochtemperaturabgang

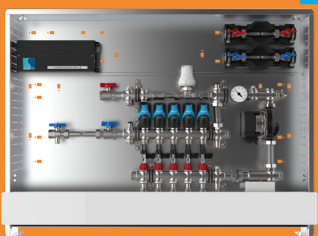
horizontal				5.26
horizontal			X	5.26
horizontal	X			5.28
horizontal	X	kalt		5.28
horizontal	X	kalt + warm		5.28
horizontal	X		X	5.30
horizontal	X	kalt	X	5.30
horizontal	X	kalt + warm	X	5.30

2 Hochtemperaturabgänge

horizontal				5.27
horizontal			X	5.27
horizontal	X			5.29
horizontal	X	kalt		5.29
horizontal	X	kalt + warm		5.29
horizontal	X		X	5.31
horizontal	X	kalt	X	5.31
horizontal	X	kalt + warm	X	5.31

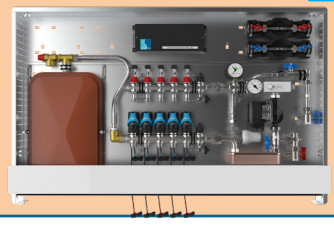
5.3
Comfort-Festwertregel-Anschlussstationen mit Hochtemperaturabgang inkl. EGO-System im Unterputzschrank C69

Einbauhöhe von OK FFB 720 mm
 Einbautiefe 110-150 mm



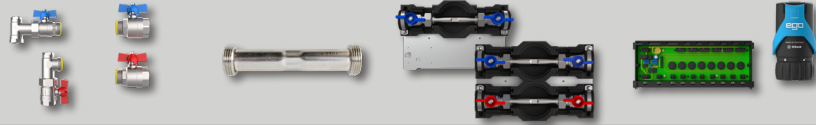
5.4
Comfort-Festwertregel-Anschlussstationen mit Systemtrennung inkl. EGO-System im Unterputzschrank C69

Einbauhöhe von OK FFB 720 mm
 Einbautiefe 110-150 mm



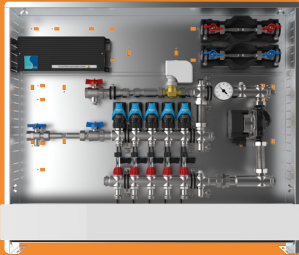
horizontal				5.33
horizontal			X	5.33
vertikal	X			5.34
vertikal	X	kalt		5.34
vertikal	X	kalt + warm		5.34
vertikal	X		X	5.35
vertikal	X	kalt	X	5.35
vertikal	X	kalt + warm	X	5.35

Primäranschluss	Wärme-zählereinbau-strecke	Wasser-zählereinbau-strecke	Klemmleiste + Regelantrieb + Verdrahtung	Seite
-----------------	----------------------------	-----------------------------	--	-------



5.5.1
 Comfort-Mischstationen inkl.
 EGO-System im Unterputz-
 schrank
 C69

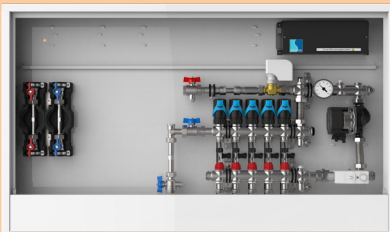
Einbauhöhe von OK FFB 720 mm
 Einbautiefe 110-150 mm



horizontal				5.36
horizontal			X	5.36
horizontal	X			5.38
horizontal	X	kalt		5.38
horizontal	X	kalt + warm		5.38
horizontal	X		X	5.39
horizontal	X	kalt	X	5.39
horizontal	X	kalt + warm	X	5.39

5.5.2
 Comfort-Mischstationen inkl.
 EGO-System im Aufputzschrank
 CA

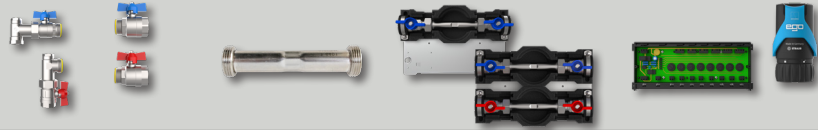
Einbauhöhe von OK FFB 700 mm
 Bautiefe 125 mm



vertikal				5.37
vertikal			X	5.37
vertikal	X			5.40
vertikal	X	kalt		5.40
vertikal	X	kalt + warm		5.40
vertikal	X		X	5.41
vertikal	X	kalt	X	5.41
vertikal	X	kalt + warm	X	5.41

5.6 Comfort-Misch-Anschlussstation mit Hochtemperaturabgang (für witterungsgeführte Vorlauftemperaturregelung) inkl. EGO-System

Primäranschluss	Wärme-zählereinbau-strecke	Wasser-zählereinbau-strecke	Klemmleiste + Regelantrieb + Verdrahtung	Seite
-----------------	----------------------------	-----------------------------	--	-------



1 Hochtemperaturabgang

horizontal				5.42
horizontal			X	5.42
horizontal	X			5.44
horizontal	X	kalt		5.44
horizontal	X	kalt + warm		5.44
horizontal	X		X	5.46
horizontal	X	kalt	X	5.46
horizontal	X	kalt + warm	X	5.46

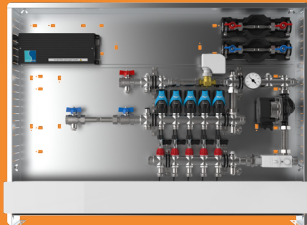
2 Hochtemperaturabgänge

horizontal				5.43
horizontal			X	5.43
horizontal	X			5.45
horizontal	X	kalt		5.45
horizontal	X	kalt + warm		5.45
horizontal	X		X	5.47
horizontal	X	kalt	X	5.47
horizontal	X	kalt + warm	X	5.47

5.6

Comfort-Misch-Anschlussstationen mit Hochtemperaturabgang für EGO-System im Unterputzschrank C69

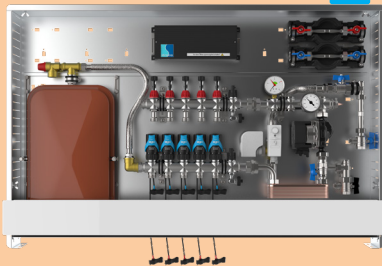
Einbauhöhe von OK FFB 720 mm
Einbautiefe 110-150 mm



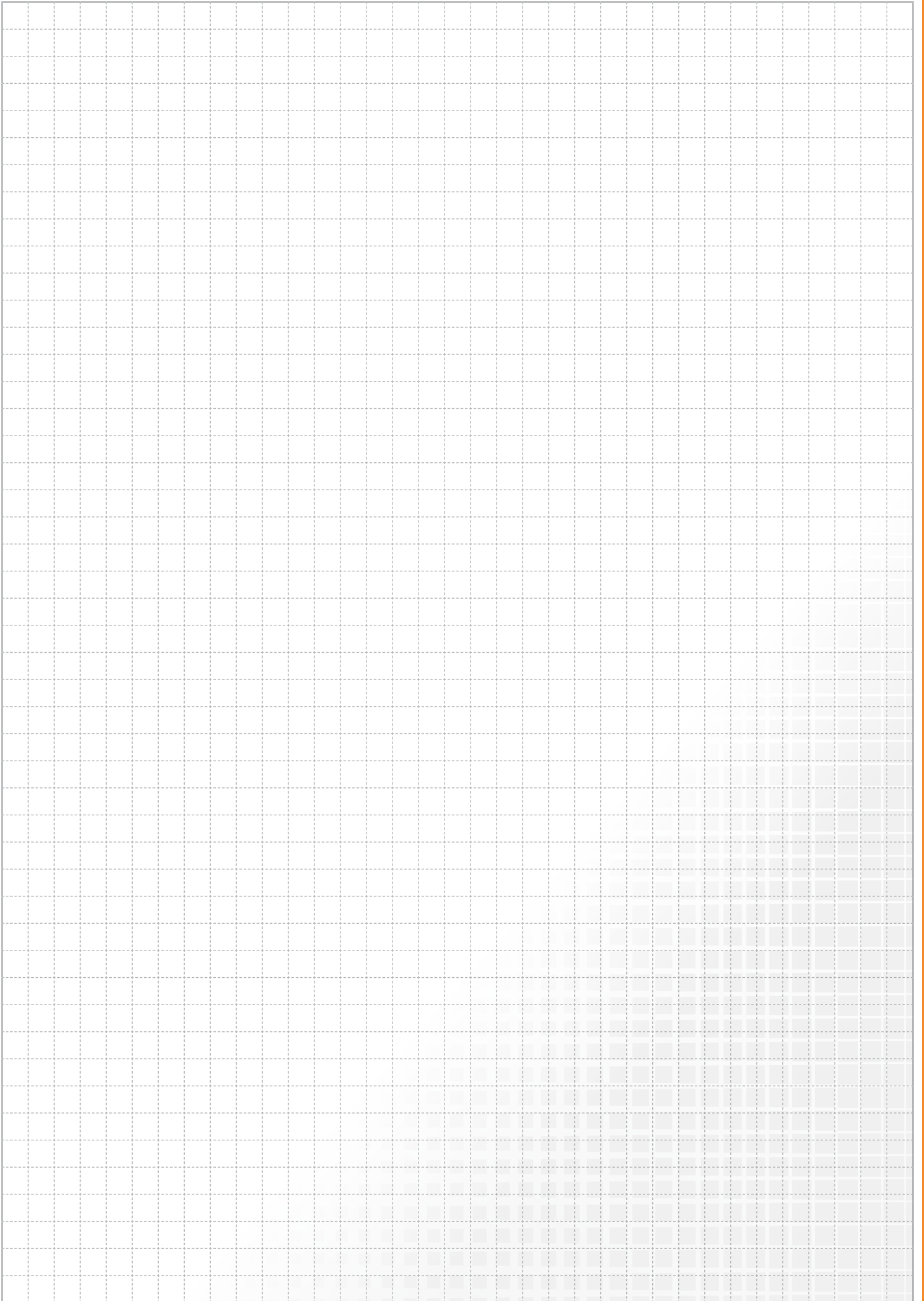
5.7

Comfort-Misch-Anschlussstationen mit Systemtrennung inkl. EGO-System im Unterputzschrank C69

Einbauhöhe von OK FFB 720 mm
Einbautiefe 110-150 mm



horizontal				5.49
horizontal			X	5.49
vertikal	X			5.50
vertikal	X	kalt		5.50
vertikal	X	kalt + warm		5.50
vertikal	X		X	5.51
vertikal	X	kalt	X	5.51
vertikal	X	kalt + warm	X	5.51



5.1 Comfort-Flächenheizkreis-Anschlussstationen inkl. EGO-System

5.1.1 Comfort-Anschlussstationen FBH inkl. EGO-System im Unterputzschrank C80

Comfort Anschlussstation FBH-18-H-C80

Beschreibung:

Anschlussstation für Flächenheizung. Gewährleistet den vollautomatischen hydraulischen Abgleich der Station über das integrierte EGO-System. Im Unterputzschrank montierter Edelstahlverteiler mit absperrbaren Durchflussanzeigern und Thermostatventileinsätzen mit EGO-Schnellverschluss, horizontale Anschlussgarnitur, ohne Wärmezählerverrohrung, optional vormontierte und vorverdrahtete intelligente - autonome - elektrothermische EGO-Regelantriebe auf vormontierter Klemmleiste

Auslegungsdaten:

max. Volumenstrom: 2,14 m³/h
 max. Betriebstemperatur: 70 °C
 max. Betriebsdruck: 4 bar

bestehend aus:

Edelstahlverteiler e-class 18 (DN 32)
 SFEE-Ventil im VL- und RL-Balken,
 VL-Balken mit Durchflussanzeiger min/max,

RL-Balken mit THV-Einsätzen VA mit EGO-Schnellverschluss

Anschlussgarnitur:

2x Kugelhahn DN 20

Primäranschlüsse:

links, horizontal mit 3/4" IG

Sekundäranschlüsse:

vertikal mit 3/4" AG und Konus

Comfort-Unterputzverteilerschrank C80

verzinkte Einbauzarge Tiefe 80 mm
 höhenverstellbare Füße bis 130 mm
 Frontblende mit Stecktür in weiß RAL 9016 mit Stecklaschen und Drehriegel
 Tiefe: 80-120 mm
 Höhe: 760-890 mm
 Nischeneinbauhöhe von OK FFB: 720 mm
 Nischeneinbaubreite Schrankbreite + 20 mm

optional

EGO Regelantriebe 230 V:

Intelligenter - autonomer - elektrothermischer Regelantrieb 230 V NC, der in Kombination mit handelsüblichen Raumthermostaten den automatischen und bedarfsgerechten hydraulischen Abgleich der Heizkreise eines Heizkreisverteilers in Flächenheizungssystemen vornimmt. Temperaturfühler geeignet für Flächenheizungsrohre aus Kunststoff, Metall oder Kombination daraus, mit Außendurchmesser von 12 bis 20 mm

Hinweis:

Für die Funktion des EGO ist ein Zweipunkt-Raumtemperaturregler erforderlich.
 max. Vorlauftemperatur: 60 °C (in Stellung Automatik ist die Vorlauftemperaturbegrenzung aktiv)

strawalogix RT-STA Klemmleiste 230 V, mit individueller Zuordnung der Regelantriebe zum Raumthermostat



Optionales Zubehör mit Mehrpreis
 siehe S. 1.18
 (Achtung eventuelle Schrankgrößenänderung)

Hkr.	Schrankbreite B in mm	Warengruppe 520	FBH-18-H-C80 ohne Elektrozubehör	FBH-18-H-C80-EGO mit Elektrozubehör
2	435	Artikelnummer	5201 100 402	5201 105 402
		Listenpreis in €	256,25 €	511,00 €
3	435	Artikelnummer	5201 100 403	5201 105 403
		Listenpreis in €	286,65 €	592,15 €
4	435	Artikelnummer	5201 100 404	5201 105 404
		Listenpreis in €	317,05 €	673,30 €
5	490	Artikelnummer	5201 100 405	5201 105 405
		Listenpreis in €	351,70 €	758,70 €
6	575	Artikelnummer	5201 100 406	5201 105 406
		Listenpreis in €	388,10 €	845,85 €
7	575	Artikelnummer	5201 100 407	5201 105 407
		Listenpreis in €	418,50 €	927,00 €
8	725	Artikelnummer	5201 100 408	5201 105 408
		Listenpreis in €	468,40 €	1.027,65 €
9	725	Artikelnummer	5201 100 409	5201 105 409
		Listenpreis in €	498,80 €	1.141,80 €
10	725	Artikelnummer	5201 100 410	5201 105 410
		Listenpreis in €	529,20 €	1.222,95 €
11	875	Artikelnummer	5201 100 411	5201 105 411
		Listenpreis in €	577,10 €	1.321,60 €
12	875	Artikelnummer	5201 100 412	5201 105 412
		Listenpreis in €	607,50 €	1.402,75 €

Strangreguliventil Ballorex Vario DN 20

55-005181
 69,00 €

Differenzdruckregler Ballorex Delta DN 20

55-005184
 118,50 €

Autoflow®

55-005007
 126,75 €

direkt zum Datenblatt:

Comfort Anschlussstation FBH-18-V-C80

Beschreibung:

Anschlussstation für Flächenheizung. Gewährleistet den vollautomatischen hydraulischen Abgleich der Station über das integrierte EGO-System. Im Unterputzschrank montierter Edelstahlverteiler mit absperrbaren Durchflussanzeigern und Thermostatventileinsätzen mit EGO-Schnellverschluss vertikale Anschlussgarnitur, ohne Wärmezählerverrohrung, optional vormontierte und vorverdrahtete intelligente - autonome - elektrothermische EGO-Regelantriebe auf vormontierter Klemmleiste

Auslegungsdaten:

max. Volumenstrom: 2,14 m³/h
 max. Betriebstemperatur: 70 °C
 max. Betriebsdruck: 4 bar

bestehend aus:

Edelstahlverteiler e-class 18 (DN 32) SFEE-Ventil im VL- und RL-Balken,

VL-Balken mit Durchflussanzeiger min/max, RL-Balken mit THV-Einsätzen VA mit EGO-Schnellverschluss

Anschlussgarnitur:

2x 90 ° Anschlusswinkel und 2x Kugelhahn DN 20

Primäranschlüsse:

links, vertikal mit 3/4" IG

Sekundäranschlüsse:

vertikal mit 3/4" AG und Konus

Comfort-Unterputzverteilerschrank C80

verzinkte Einbauzarge Tiefe 80 mm höhenverstellbare FüÙe bis 130 mm Frontblende mit Stecktür in weiß RAL 9016 mit Stecklaschen und Drehriegel
 Tiefe: 80-120 mm
 Höhe: 760-890 mm
 Nischeneinbauhöhe von OK FFB: 720 mm
 Nischeneinbaubreite Schrankbreite + 20 mm

optional

EGO Regelantriebe 230 V:

Intelligenter - autonomer - elektrothermischer Regelantrieb 230 V NC, der in Kombination mit handelsüblichen Raumthermostaten den automatischen und bedarfsgerechten hydraulischen Abgleich der Heizkreise eines Heizkreisverteilers in Flächenheizungssystemen vornimmt. Temperaturfühler geeignet für Flächenheizungsrohre aus Kunststoff, Metall oder Kombination daraus, mit Außendurchmesser von 12 bis 20 mm.

Hinweis:

Für die Funktion des EGO ist ein Zweipunkt-Raumtemperaturregler erforderlich. max. Vorlauftemperatur: 60 °C (in Stellung Automatik ist die Vorlauftemperaturbegrenzung aktiv)

strawalogiX RT-STA Klemmleiste 230 V, mit individueller Zuordnung der Regelantriebe zum Raumthermostat



Optionales Zubehör mit Mehrpreis
 siehe S. 1.18
 (Achtung eventuelle Schrankgrößenänderung)

Hkr.	Schrankbreite B in mm	Warengruppe 520	FBH-18-V-C80 ohne Elektrozubehör	FBH-18-V-C80-EGO mit Elektrozubehör
2	435	Artikelnummer	5201 200 402	5201 205 402
		Listenpreis in €	289,25 €	544,00 €
3	490	Artikelnummer	5201 200 403	5201 205 403
		Listenpreis in €	323,90 €	629,40 €
4	490	Artikelnummer	5201 200 404	5201 205 404
		Listenpreis in €	354,30 €	710,55 €
5	575	Artikelnummer	5201 200 405	5201 205 405
		Listenpreis in €	390,70 €	797,70 €
6	725	Artikelnummer	5201 200 406	5201 205 406
		Listenpreis in €	440,60 €	898,35 €
7	725	Artikelnummer	5201 200 407	5201 205 407
		Listenpreis in €	471,00 €	979,50 €
8	725	Artikelnummer	5201 200 408	5201 205 408
		Listenpreis in €	501,40 €	1.060,65 €
9	875	Artikelnummer	5201 200 409	5201 205 409
		Listenpreis in €	549,30 €	1.192,30 €
10	875	Artikelnummer	5201 200 410	5201 205 410
		Listenpreis in €	579,70 €	1.273,45 €
11	875	Artikelnummer	5201 200 411	5201 205 411
		Listenpreis in €	610,10 €	1.354,60 €
12	1025	Artikelnummer	5201 200 412	5201 205 412
		Listenpreis in €	662,00 €	1.457,25 €
direkt zum Datenblatt:				

Strangreguliertventil Ballorex Vario DN 20



55-005181
69,00 €

Differenzdruckregler Ballorex Delta DN 20



55-005184
118,50 €

Autoflow®



55-005007
126,75 €

5.1 Comfort-Flächenheizkreis-Anschlussstationen inkl. EGO-System

5.1.1 Comfort-Anschlussstationen FBH inkl. EGO-System im Unterputzschrank C80

Comfort Anschlussstation FBH-18-H-WMZ-C80

Beschreibung:

Anschlussstation für Flächenheizung. Gewährleistet den vollautomatischen hydraulischen Abgleich der Station über das EGO-System. Das EGO-System besteht aus FBH-Anschlussverteiler e-class 18 (in Station montiert) und für jeden Heizkreis ein intelligenter autonomer elektrothermischer EGO-Regelantrieb (nicht im Lieferumfang). Im Unterputzschrank montierter Edelstahlverteiler mit absperrbaren Durchflussanzeigern und Thermostatventileinsätzen mit EGO-Schnellverschluss, horizontale Anschlussgarnitur mit Wärmezählerverrohrung optional Wasserzählereinbaustrecken für Trinkwasser kalt oder kalt + warm, Platzhaltung für Klemmleiste und EGO-Regelantriebe

Auslegungsdaten:

max. Volumenstrom: 2,14 m³/h
max. Betriebstemperatur: 70 °C

max. Betriebsdruck: 4 bar

bestehend aus:

Edelstahlverteiler e-class 18 (DN 32) SFEE-Ventil im VL- und RL-Balken, VL-Balken mit Durchflussanzeiger min/max, RL-Balken mit THV-Einsätzen VA mit EGO-Schnellverschluss

Anschlussgarnitur:

Wärmezählerdistanzrohr 3/4" Länge 110 mm Kugelhahn DN 20 mit Fühlereinbaustück D = 5-5,2 mm M10x1 im Vor- und Rücklauf zweiter Kugelhahn DN 20 im Rücklauf

Primäranschlüsse:

links, horizontal mit 3/4" IG

Sekundäranschlüsse:

vertikal mit 3/4" AG und Konus

Comfort-Unterputzverteilerschrank C80

verzinkte Einbauzarge Tiefe 80 mm höhenverstellbare Füße bis 130 mm Frontblende mit Stecktür in weiß RAL 9016 mit Stecklaschen und Drehriegel
Tiefe: 80-120 mm
Höhe: 760-890 mm
Nischeneinbauhöhe von OK FFB: 720 mm
Nischeneinbaubreite Schrankbreite + 20 mm

optional

Wasserzählereinbaustrecke W1 oder W2 für Trinkwasser kalt oder kalt + warm je 2 x DVGW-Kugelhahn DN 20 je 1 x Wärmezählerdistanzrohr 3/4" Länge 110 mm, mit EPP-Dämmung, Anschluss horizontal mit 3/4" IG



Hkr.	Warengruppe 520	FBH-18-H-WMZ-C80 ohne Elektrozubehör		FBH-18-H-W1-WMZ-C80 ohne Elektrozubehör		FBH-18-H-W2-WMZ-C80 ohne Elektrozubehör	
		Breite		Breite		Breite	
2	Artikelnummer	490	5201 300 402	575	5201 301 402	575	5201 302 402
	Listenpreis in €		278,00 €		339,00 €		394,50 €
3	Artikelnummer	575	5201 300 403	575	5201 301 403	575	5201 302 403
	Listenpreis in €		314,40 €		369,40 €		424,90 €
4	Artikelnummer	725	5201 300 404	725	5201 301 404	725	5201 302 404
	Listenpreis in €		364,30 €		419,30 €		474,80 €
5	Artikelnummer	725	5201 300 405	725	5201 301 405	725	5201 302 405
	Listenpreis in €		394,70 €		449,70 €		505,20 €
6	Artikelnummer	725	5201 300 406	725	5201 301 406	725	5201 302 406
	Listenpreis in €		425,10 €		480,10 €		535,60 €
7	Artikelnummer	875	5201 300 407	875	5201 301 407	875	5201 302 407
	Listenpreis in €		473,00 €		528,00 €		583,50 €
8	Artikelnummer	875	5201 300 408	875	5201 301 408	875	5201 302 408
	Listenpreis in €		503,40 €		558,40 €		613,90 €
9	Artikelnummer	875	5201 300 409	875	5201 301 409	875	5201 302 409
	Listenpreis in €		533,80 €		588,80 €		644,30 €
10	Artikelnummer	1025	5201 300 410	1025	5201 301 410	1025	5201 302 410
	Listenpreis in €		585,70 €		640,70 €		696,20 €
11	Artikelnummer	1025	5201 300 411	1025	5201 301 411	1025	5201 302 411
	Listenpreis in €		616,10 €		671,10 €		726,60 €
12	Artikelnummer	1025	5201 300 412	1025	5201 301 412	1025	5201 302 412
	Listenpreis in €		646,50 €		701,50 €		757,00 €
direkt zum Datenblatt:							

Optionales Zubehör mit Mehrpreis
siehe S. 1.18
(Achtung eventuelle Schrankgrößenänderung)

Zirkulationsventil Kemper Multitherm DN 15

50-000213
208,00 €

Strangreguliertventil Ballorex Vario DN 20

55-005181
69,00 €

Differenzdruckregler Ballorex Delta DN 20

55-005184
118,50 €

Autoflow®

55-005007
126,75 €

Comfort Anschlussstation FBH-18-H-WMZ-C80-EGO

Beschreibung:

wie Comfort Anschlussstation
 FBH-18-H-WMZ-C80
 jedoch mit vormontierten und vorverdrahteten EGO Regelantrieben auf vormontierter Klemmleiste

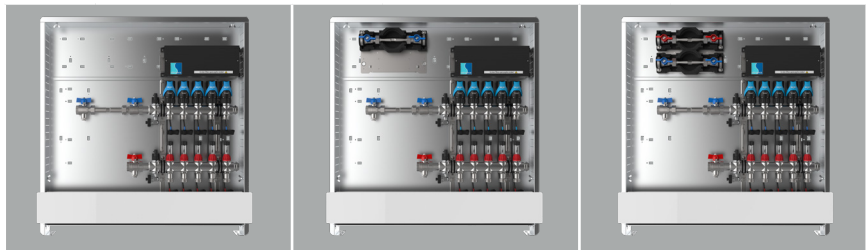
Hinweis:

Für die Funktion des EGO ist ein Zweipunkt-Raumtemperaturregler erforderlich.
 Max. Vorlauftemperatur: 60 °C
 (in Stellung Automatik ist die Vorlauftemperaturbegrenzung aktiv)

bestehend aus:

Intelligenter - autonomer - elektrothermischer Regelantrieb 230 V NC, der in Kombination mit handelsüblichen Raumthermostaten den automatischen und bedarfsgerechten hydraulischen Abgleich der Heizkreise eines Heizkreisverteilers in Flächenheizungssystemen vornimmt. Temperaturfühler geeignet für Flächenheizungsrohre aus Kunststoff, Metall oder Kombination daraus, mit Außendurchmesser von 12 bis 20 mm

strawalogiX RT-STA Klemmleiste 230 V, mit individueller Zuordnung der Regelantriebe zum Raumthermostat



Hkr.	Warengruppe 520	FBH-18-H-WMZ-C80-EGO mit Elektrozubehör		FBH-18-H-W1-WMZ-C80-EGO mit Elektrozubehör		FBH-18-H-W2-WMZ-C80-EGO mit Elektrozubehör	
		Breite		Breite		Breite	
2	Artikelnummer	490	5201 305 402	575	5201 306 402	575	5201 307 402
	Listenpreis in €		532,75 €		593,75 €		649,25 €
3	Artikelnummer	575	5201 305 403	575	5201 306 403	575	5201 307 403
	Listenpreis in €		619,90 €		674,90 €		730,40 €
4	Artikelnummer	725	5201 305 404	725	5201 306 404	725	5201 307 404
	Listenpreis in €		720,55 €		775,55 €		831,05 €
5	Artikelnummer	725	5201 305 405	725	5201 306 405	725	5201 307 405
	Listenpreis in €		801,70 €		856,70 €		912,20 €
6	Artikelnummer	725	5201 305 406	725	5201 306 406	725	5201 307 406
	Listenpreis in €		882,85 €		937,85 €		993,35 €
7	Artikelnummer	875	5201 305 407	875	5201 306 407	875	5201 307 407
	Listenpreis in €		981,50 €		1.036,50 €		1.092,00 €
8	Artikelnummer	875	5201 305 408	875	5201 306 408	875	5201 307 408
	Listenpreis in €		1.062,65 €		1.117,65 €		1.173,15 €
9	Artikelnummer	875	5201 305 409	875	5201 306 409	875	5201 307 409
	Listenpreis in €		1.176,80 €		1.231,80 €		1.287,30 €
10	Artikelnummer	1025	5201 305 410	1025	5201 306 410	1025	5201 307 410
	Listenpreis in €		1.279,45 €		1.334,45 €		1.389,95 €
11	Artikelnummer	1025	5201 305 411	1025	5201 306 411	1025	5201 307 411
	Listenpreis in €		1.360,60 €		1.415,60 €		1.471,10 €
12	Artikelnummer	1025	5201 305 412	1025	5201 306 412	1025	5201 307 412
	Listenpreis in €		1.441,75 €		1.496,75 €		1.552,25 €
direkt zum Datenblatt:							

Optionales Zubehör mit Mehrpreis
 siehe S. 1.18
 (Achtung eventuelle Schrankgrößenänderung)

Zirkulationsventil Kemper Multitherm DN 15

50-000213
 208,00 €

Strangreguliertventil Ballorex Vario DN 20

55-005181
 69,00 €

Differenzdruckregler Ballorex Delta DN 20

55-005184
 118,50 €

Autoflow®

55-005007
 126,75 €

5.1 Comfort-Flächenheizkreis-Anschlussstationen inkl. EGO-System

5.1.1 Comfort-Anschlussstationen FBH inkl. EGO-System im Unterputzschrank C80

Comfort Anschlussstation FBH-18-V-WMZ-C80

Beschreibung:

Anschlussstation für Flächenheizung. Gewährleistet den vollautomatischen hydraulischen Abgleich der Station über das EGO-System. Das EGO-System besteht aus FBH-Anschlussverteiler e-class 18 (in Station montiert) und für jeden Heizkreis ein intelligenter autonomer elektrothermischer EGO-Regelantrieb (nicht im Lieferumfang). Im Unterputzschrank montierter Edelstahlverteiler mit absperrbaren Durchflussanzeigern und Thermostatventileinsätzen mit EGO-Schnellverschluss, vertikale Anschlussgarnitur mit Wärmezählerverrohrung optional Wasserzählereinbaustrecken für Trinkwasser kalt oder kalt + warm, Platzhaltung für Klemmleiste und EGO-Regelantriebe

Auslegungsdaten:

max. Volumenstrom: 2,14 m³/h
max. Betriebstemperatur: 70 °C

max. Betriebsdruck: 4 bar

bestehend aus:

Edelstahlverteiler e-class 18 (DN 32)
SFEE-Ventil im VL- und RL-Balken, VL-Balken mit Durchflussanzeiger min/max, RL-Balken mit THV-Einsätzen VA mit EGO-Schnellverschluss

Anschlussgarnitur:

Wärmezählerdistanzrohr 3/4" Länge 110 mm
2 x 90° Winkelanschlussstück und Kugelhahn DN 20 mit Fühlereinbaustück D = 5-5,2 mm M10x1 im Vor- und Rücklauf zweiter Kugelhahn DN 20 im Rücklauf

Primäranschlüsse:

links, vertikal mit 3/4" IG

Sekundäranschlüsse:

vertikal mit 3/4" AG und Konus

Comfort-Unterputzverteilerschrank C80

verzinkte Einbauzarge Tiefe 80 mm
höhenverstellbare Füße bis 130 mm
Frontblende mit Stecktür in weiß RAL 9016 mit Stecklaschen und Drehriegel
Tiefe: 80-120 mm
Höhe: 760-890 mm
Nischeneinbauhöhe von OK FFB: 720 mm
Nischeneinbaubreite Schrankbreite + 20 mm

optional

Wasserzählereinbaustrecke W1 oder W2 für Trinkwasser kalt oder kalt + warm je 2 x DVGW-Kugelhahn DN 20 je 1 x Wasserzählerdistanzrohr 3/4" Länge 110 mm, mit EPP-Dämmung, Anschluss horizontal mit 3/4" IG



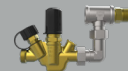
Hkr.	Warengruppe 520	FBH-18-V-WMZ-C80 ohne Elektrozubehör		FBH-18-V-W1-WMZ-C80 ohne Elektrozubehör		FBH-18-V-W2-WMZ-C80 ohne Elektrozubehör	
		Breite		Breite		Breite	
2	Artikelnummer	435	5201 400 402	575	5201 401 402	575	5201 402 402
	Listenpreis in €		315,75 €		389,00 €		444,50 €
3	Artikelnummer	490	5201 400 403	575	5201 401 403	575	5201 402 403
	Listenpreis in €		350,40 €		419,40 €		474,90 €
4	Artikelnummer	490	5201 400 404	575	5201 401 404	575	5201 402 404
	Listenpreis in €		380,80 €		449,80 €		505,30 €
5	Artikelnummer	575	5201 400 405	575	5201 401 405	575	5201 402 405
	Listenpreis in €		417,20 €		480,20 €		535,70 €
6	Artikelnummer	725	5201 400 406	725	5201 401 406	725	5201 402 406
	Listenpreis in €		467,10 €		530,10 €		585,60 €
7	Artikelnummer	725	5201 400 407	725	5201 401 407	725	5201 402 407
	Listenpreis in €		497,50 €		560,50 €		616,00 €
8	Artikelnummer	725	5201 400 408	725	5201 401 408	725	5201 402 408
	Listenpreis in €		527,90 €		590,90 €		646,40 €
9	Artikelnummer	875	5201 400 409	875	5201 401 409	875	5201 402 409
	Listenpreis in €		575,80 €		638,80 €		694,30 €
10	Artikelnummer	875	5201 400 410	875	5201 401 410	875	5201 402 410
	Listenpreis in €		606,20 €		669,20 €		724,70 €
11	Artikelnummer	875	5201 400 411	875	5201 401 411	875	5201 402 411
	Listenpreis in €		636,60 €		699,60 €		755,10 €
12	Artikelnummer	1025	5201 400 412	1025	5201 401 412	1025	5201 402 412
	Listenpreis in €		688,50 €		751,50 €		807,00 €

[direkt zum Datenblatt:](#)



Optionales Zubehör mit Mehrpreis
siehe S. 1.18
(Achtung eventuelle Schrankgrößenänderung)

Zirkulationsventil Kemper Multitherm DN 15



50-000213

208,00 €

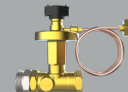
Strangreguliertventil Ballorex Vario DN 20



55-005181

69,00 €

Differenzdruckregler Ballorex Delta DN 20



55-005184

118,50 €

Autoflow®



55-005007

126,75 €

Comfort Anschlussstation FBH-18-V-WMZ-C80-EGO

Beschreibung:

wie Comfort Anschlussstation FBH-18-V-WMZ-C80 jedoch mit vormontierten und vorverdrahteten EGO Regelantrieben auf vormontierter Klemmleiste

Hinweis:

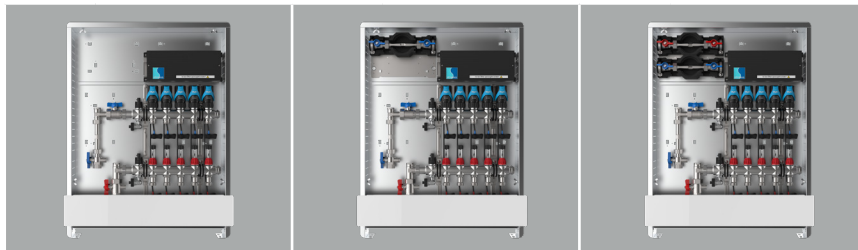
Für die Funktion des EGO ist ein Zweipunkt-Raumtemperaturregler erforderlich.
 Max. Vorlauftemperatur: 60 °C
 (in Stellung Automatik ist die Vorlauftemperaturbegrenzung aktiv)

bestehend aus:

Intelligenter - autonomer - elektrothermischer Regelantrieb 230 V NC, der in Kombination mit handelsüblichen Raumthermostaten den automatischen und bedarfsgerechten hydraulischen Abgleich der Heizkreise eines Heizkreisverteilers in Flächenheizungssystemen vornimmt.

Temperaturfühler geeignet für Flächenheizungsrohre aus Kunststoff, Metall oder Kombination daraus, mit Außendurchmesser von 12 bis 20 mm

strawalogix RT-STA Klemmleiste 230 V, mit individueller Zuordnung der Regelantriebe zum Raumthermostat



Hkr.	Warengruppe 520	FBH-18-V-WMZ-C80-EGO mit Elektrozubehör	FBH-18-V-W1-WMZ-C80-EGO mit Elektrozubehör	FBH-18-V-W2-WMZ-C80-EGO mit Elektrozubehör
		Breite	Breite	Breite
2	Artikelnummer	5201 405 402	5201 406 402	5201 407 402
	Listenpreis in €	435 570,50 €	575 643,75 €	575 699,25 €
3	Artikelnummer	5201 405 403	5201 406 403	5201 407 403
	Listenpreis in €	490 655,90 €	575 724,90 €	575 780,40 €
4	Artikelnummer	5201 405 404	5201 406 404	5201 407 404
	Listenpreis in €	490 737,05 €	575 806,05 €	575 861,55 €
5	Artikelnummer	5201 405 405	5201 406 405	5201 407 405
	Listenpreis in €	575 824,20 €	575 887,20 €	575 942,70 €
6	Artikelnummer	5201 405 406	5201 406 406	5201 407 406
	Listenpreis in €	725 924,85 €	725 987,85 €	725 1.043,35 €
7	Artikelnummer	5201 405 407	5201 406 407	5201 407 407
	Listenpreis in €	725 1.006,00 €	725 1.069,00 €	725 1.124,50 €
8	Artikelnummer	5201 405 408	5201 406 408	5201 407 408
	Listenpreis in €	725 1.087,15 €	725 1.150,15 €	725 1.205,65 €
9	Artikelnummer	5201 405 409	5201 406 409	5201 407 409
	Listenpreis in €	875 1.218,80 €	875 1.281,80 €	875 1.337,30 €
10	Artikelnummer	5201 405 410	5201 406 410	5201 407 410
	Listenpreis in €	875 1.299,95 €	875 1.362,95 €	875 1.418,45 €
11	Artikelnummer	5201 405 411	5201 406 411	5201 407 411
	Listenpreis in €	875 1.381,10 €	875 1.444,10 €	875 1.499,60 €
12	Artikelnummer	5201 405 412	5201 406 412	5201 407 412
	Listenpreis in €	1025 1.483,75 €	1025 1.546,75 €	1025 1.602,25 €
direkt zum Datenblatt:				

Optionales Zubehör mit Mehrpreis
 siehe S. 1.18
 (Achtung eventuelle Schrankgrößenänderung)

Zirkulationsventil Kemper Multitherm DN 15

50-000213
 208,00 €

Strangreguliertventil Ballorex Vario DN 20

55-005181
 69,00 €

Differenzdruckregler Ballorex Delta DN 20

55-005184
 118,50 €

Autoflow®

55-005007
 126,75 €

5.1 Comfort-Flächenheizkreis-Anschlussstationen inkl. EGO-System

5.1.2 Comfort-Anschlussstationen FBH inkl. EGO-System im Unterputzschrank C69

Comfort Anschlussstation FBH-18-V-WMZ-C69

Beschreibung:

Anschlussstation für Flächenheizung. Gewährleistet den vollautomatischen hydraulischen Abgleich der Station über das EGO-System. Das EGO-System besteht aus FBH-Anschlussverteiler e-class 18 (in Station montiert) und für jeden Heizkreis ein intelligenter autonomer elektrothermischer EGO-Regelantrieb (nicht im Lieferumfang). Im Unterputzschrank montierter Edelstahlverteiler mit absperzbaren Durchflussanzeigern und Thermostatventileinsätzen mit EGO-Schnellverschluss, vertikale Anschlussgarnitur mit Wärmezählerverrohrung optional Wasserzählereinbaustrecken für Trinkwasser kalt oder kalt + warm, Platzhaltung für Klemmleiste und EGO-Regelantriebe.

Auslegungsdaten:

max. Volumenstrom: 2,14 m³/h
 max. Betriebstemperatur: 70 °C
 max. Betriebsdruck: 4 bar

bestehend aus:

Edelstahlverteiler e-class 18 (DN 32)
 SFEE-Ventil im VL- und RL-Balken,
 VL-Balken mit Durchflussanzeiger min/max,
 RL-Balken mit THV-Einsätzen VA
 mit EGO-Schnellverschluss

Anschlussgarnitur:

Wärmezählerdistanzrohr 3/4" Länge 110 mm
 2 x 90° Winkelanschlussstück und
 Kugelhahn DN 20 mit Fühlereinbaustück
 D = 5-5,2 mm M10x1 im Vor- und Rücklauf
 zweiter Kugelhahn DN 20 im Rücklauf

Primäranschlüsse:

links, vertikal mit 3/4" IG

Sekundäranschlüsse:

vertikal mit 3/4" AG und Konus

Comfort-Unterputzverteilerschrank C69

verzinkte Einbauzarge Tiefe 110 mm
 höhenverstellbare Füße bis 130 mm
 Frontblende mit Stecktür in weiß RAL 9016
 mit Stecklaschen und Drehriegel
 Tiefe: 110-150 mm
 Höhe: 760-890 mm
 Nischeneinbauhöhe von OK FFB: 720 mm
 Nischeneinbaubreite Schrankbreite + 20 mm

optional

Wasserzählereinbaustrecke W1 oder W2
 für Trinkwasser kalt oder kalt + warm
 je 2 x DVGW-Kugelhahn DN 20
 je 1 x Wärmezählerdistanzrohr 3/4"
 Länge 110 mm, mit EPP-Dämmung,
 Anschluss horizontal mit 3/4" IG



Hkr.	Warengruppe 520	FBH-18-V-WMZ-C69 ohne Elektrozubehör		FBH-18-V-W1-WMZ-C69 ohne Elektrozubehör		FBH-18-V-W2-WMZ-C69 ohne Elektrozubehör	
		Breite		Breite		Breite	
2	Artikelnummer	435	5202 400 402	575	5202 401 402	575	5202 402 402
	Listenpreis in €		315,75 €		389,00 €		444,50 €
3	Artikelnummer	490	5202 400 403	575	5202 401 403	575	5202 402 403
	Listenpreis in €		350,40 €		419,40 €		474,90 €
4	Artikelnummer	490	5202 400 404	575	5202 401 404	575	5202 402 404
	Listenpreis in €		380,80 €		449,80 €		505,30 €
5	Artikelnummer	575	5202 400 405	575	5202 401 405	575	5202 402 405
	Listenpreis in €		417,20 €		480,20 €		535,70 €
6	Artikelnummer	725	5202 400 406	725	5202 401 406	725	5202 402 406
	Listenpreis in €		467,10 €		530,10 €		585,60 €
7	Artikelnummer	725	5202 400 407	725	5202 401 407	725	5202 402 407
	Listenpreis in €		497,50 €		560,50 €		616,00 €
8	Artikelnummer	725	5202 400 408	725	5202 401 408	725	5202 402 408
	Listenpreis in €		527,90 €		590,90 €		646,40 €
9	Artikelnummer	875	5202 400 409	875	5202 401 409	875	5202 402 409
	Listenpreis in €		575,80 €		638,80 €		694,30 €
10	Artikelnummer	875	5202 400 410	875	5202 401 410	875	5202 402 410
	Listenpreis in €		606,20 €		669,20 €		724,70 €
11	Artikelnummer	875	5202 400 411	875	5202 401 411	875	5202 402 411
	Listenpreis in €		636,60 €		699,60 €		755,10 €
12	Artikelnummer	1025	5202 400 412	1025	5202 401 412	1025	5202 402 412
	Listenpreis in €		688,50 €		751,50 €		807,00 €
direkt zum Datenblatt:							

**Optionales
Zubehör mit
Mehrpreis**
 siehe S. 1.18
 (Achtung
eventuelle
Schrankgrößen-
änderung)

Zirkulationsventil
Kemper Multitherm
DN 15

50-000213
208,00 €

Strangreguliertventil
Ballorex Vario DN
20

55-005181
69,00 €

Differenzdruck-
regler Ballorex
Delta DN 20

55-005184
118,50 €

Autoflow®

55-005007
126,75 €

Comfort Anschlussstation FBH-18-V-WMZ-C69-EGO

Beschreibung:

wie Comfort Anschlussstation
 FBH-18-V-WMZ-C69
 jedoch mit vormontierten und vorverdrahteten EGO Regelantrieben auf vormontierter Klemmleiste

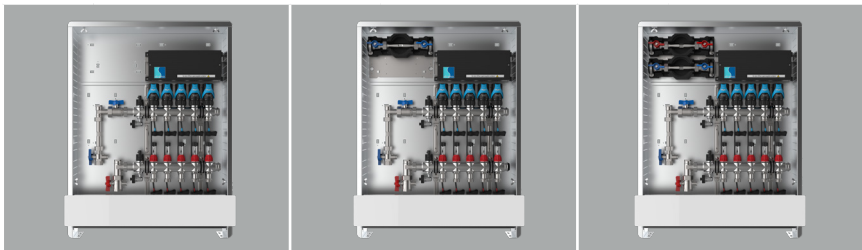
Hinweis:

Für die Funktion des EGO ist ein Zweipunkt-Raumtemperaturregler erforderlich.
 Max. Vorlauftemperatur: 60 °C
 (in Stellung Automatik ist die Vorlauftemperaturbegrenzung aktiv)

bestehend aus:

Intelligenter - autonomer - elektrothermischer Regelantrieb 230 V NC, der in Kombination mit handelsüblichen Raumthermostaten den automatischen und bedarfsgerechten hydraulischen Abgleich der Heizkreise eines Heizkreisverteilers in Flächenheizungssystemen vornimmt.
 Temperaturfühler geeignet für Flächenheizungsrohre aus Kunststoff, Metall oder Kombination daraus, mit Außendurchmesser von 12 bis 20 mm.

strawalogix RT-STA Klemmleiste 230 V, mit individueller Zuordnung der Regelantriebe zum Raumthermostat



Hkr.	Warengruppe 520	FBH-18-V-WMZ-C69-EGO mit Elektrozubehör	FBH-18-V-W1-WMZ-C69-EGO mit Elektrozubehör	FBH-18-V-W2-WMZ-C69-EGO mit Elektrozubehör
		Breite	Breite	Breite
2	Artikelnummer	5202 405 402	5202 406 402	5202 407 402
	Listenpreis in €	435 570,50 €	575 643,75 €	575 699,25 €
3	Artikelnummer	5202 405 403	5202 406 403	5202 407 403
	Listenpreis in €	490 655,90 €	575 724,90 €	575 780,40 €
4	Artikelnummer	5202 405 404	5202 406 404	5202 407 404
	Listenpreis in €	490 737,05 €	575 806,05 €	575 861,55 €
5	Artikelnummer	5202 405 405	5202 406 405	5202 407 405
	Listenpreis in €	575 824,20 €	575 887,20 €	575 942,70 €
6	Artikelnummer	5202 405 406	5202 406 406	5202 407 406
	Listenpreis in €	725 924,85 €	725 987,85 €	725 1.043,35 €
7	Artikelnummer	5202 405 407	5202 406 407	5202 407 407
	Listenpreis in €	725 1.006,00 €	725 1.069,00 €	725 1.124,50 €
8	Artikelnummer	5202 405 408	5202 406 408	5202 407 408
	Listenpreis in €	725 1.087,15 €	725 1.150,15 €	725 1.205,65 €
9	Artikelnummer	5202 405 409	5202 406 409	5202 407 409
	Listenpreis in €	875 1.218,80 €	875 1.281,80 €	875 1.337,30 €
10	Artikelnummer	5202 405 410	5202 406 410	5202 407 410
	Listenpreis in €	875 1.299,95 €	875 1.362,95 €	875 1.418,45 €
11	Artikelnummer	5202 405 411	5202 406 411	5202 407 411
	Listenpreis in €	875 1.381,10 €	875 1.444,10 €	875 1.499,60 €
12	Artikelnummer	5202 405 412	5202 406 412	5202 407 412
	Listenpreis in €	1025 1.483,75 €	1025 1.546,75 €	1025 1.602,25 €
direkt zum Datenblatt:				

Optionales Zubehör mit Mehrpreis
 siehe S. 1.18
 (Achtung eventuelle Schrankgrößenänderung)

Zirkulationsventil
 Kemper Multitherm
 DN 15

50-000213
 208,00 €

Strangreguliertventil
 Ballorex Vario DN 20

55-005181
 69,00 €

Differenzdruckregler
 Ballorex Delta DN 20

55-005184
 118,50 €

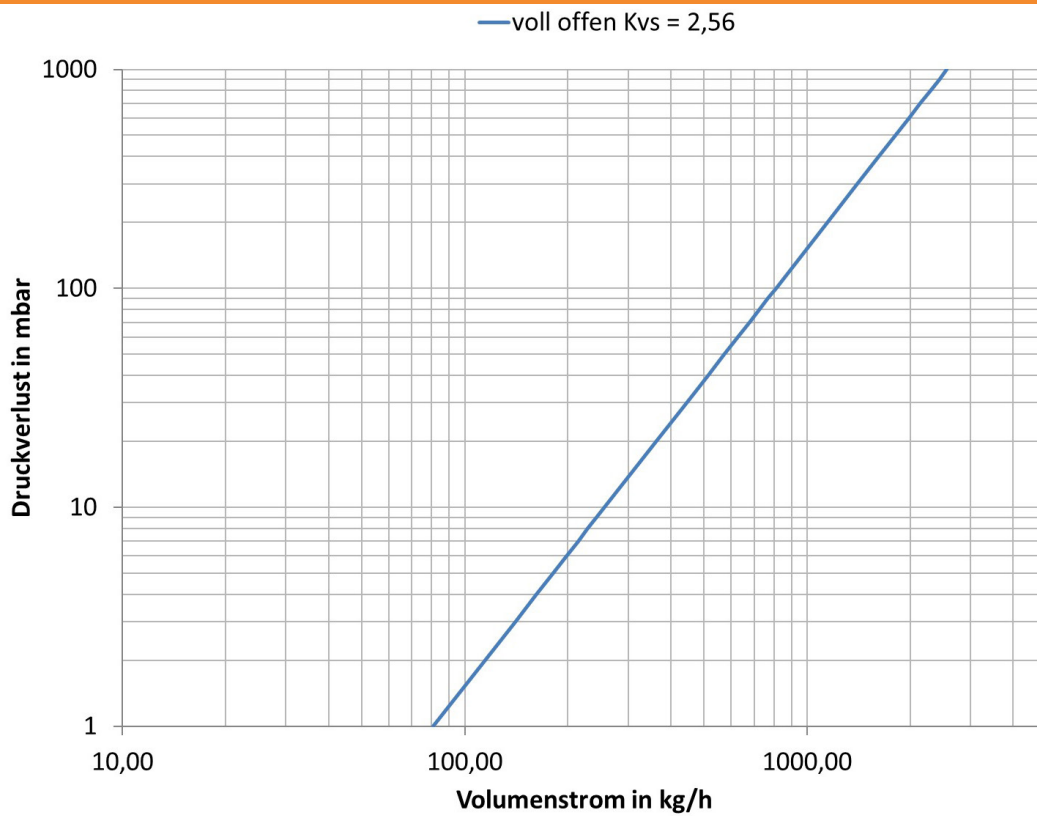
Autoflow®

55-005007
 126,75 €

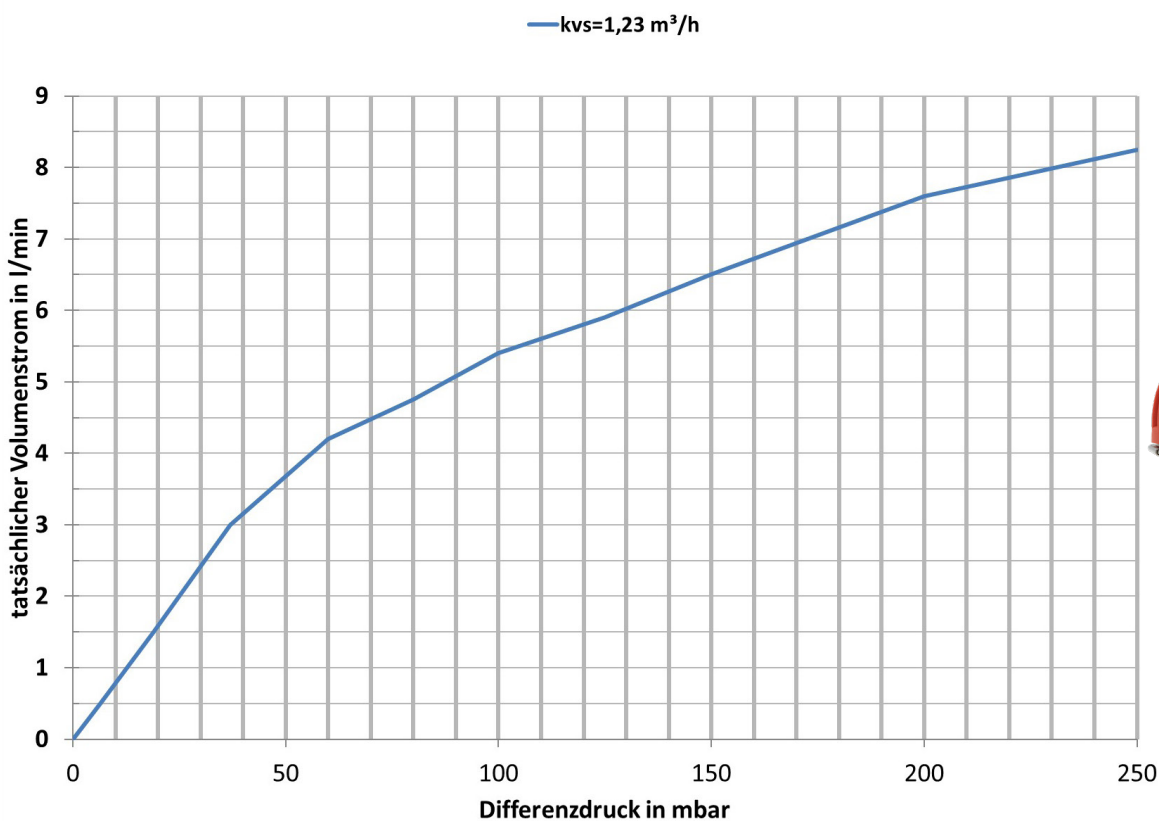
5.1 Comfort-Flächenheizkreis-Anschlussstationen inkl. EGO-System

5.1.2 Comfort-Anschlussstationen FBH inkl. EGO-System im Unterputzschrank C69

Thermostatventileinsatz VA mit EGO-Schnellverschluss
(für e-class 18, montiert im Rücklaufbalken)



Vorlauf-Durchflussanzeiger VA min/max
(für e-class 18, montiert im Vorlaufbalken)



Comfort Anschlussstation FBH-18-V-CA

Beschreibung:

Anschlussstation für Flächenheizung. Gewährleistet den vollautomatischen hydraulischen Abgleich der Station über das integrierte EGO-System. Im Aufputzschrank montierter Edelstahlverteiler mit abschließbaren Durchflussanzeigern und Thermostatventileinsätzen mit EGO-Schnellverschluss vertikale Anschlussgarnitur, ohne Wärmezählerverrohrung, optional vormontierte und vorverdrahtete intelligente - autonome - elektrothermische EGO-Regelantriebe auf vormontierter Klemmleiste

Auslegungsdaten:

max. Volumenstrom: 2,14 m³/h
 max. Betriebstemperatur: 70 °C
 max. Betriebsdruck: 4 bar

bestehend aus:

Edelstahlverteiler e-class 18 (DN 32)
 SFEE-Ventil im VL- und RL-Balken,

VL-Balken mit Durchflussanzeiger min/max,
 RL-Balken mit THV-Einsätzen VA
 mit EGO-Schnellverschluss

Anschlussgarnitur:

2x 90° Anschlusswinkel und
 2x Kugelhahn DN 20

Primäranschlüsse:

links, vertikal mit 3/4" IG

Sekundäranschlüsse:

vertikal mit 3/4" AG und Konus

Comfort-Aufputzverteilerschrank CA

höhenverstellbare Füße bis 130 mm
 kompletter Schrank mit Stecktür in weiß RAL 9016 und Drehriegel
 Tiefe: 125 mm
 Höhe: 710-840 mm
 OK FFB: 700 mm

optional

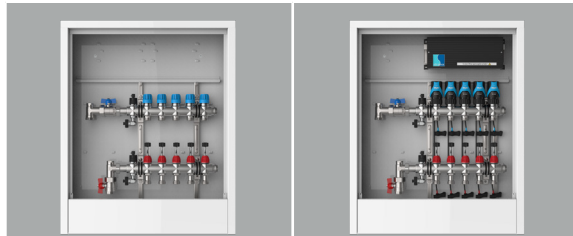
EGO Regelantriebe 230 V

Intelligenter - autonomer - elektrothermischer Regelantrieb 230 V NC, der in Kombination mit handelsüblichen Raumthermostaten den automatischen und bedarfsgerechten hydraulischen Abgleich der Heizkreise eines Heizkreisverteilers in Flächenheizungssystemen vornimmt. Temperaturfühler geeignet für Flächenheizungsrohre aus Kunststoff, Metall oder Kombination daraus, mit Außendurchmesser von 12 bis 20 mm.

Hinweis:

Für die Funktion des EGO ist ein Zweipunkt-Raumtemperaturregler erforderlich.
 max. Vorlauftemperatur: 60 °C
 (in Stellung Automatik ist die Vorlauftemperaturbegrenzung aktiv)

strawalogiX RT-STA Klemmleiste 230 V mit individueller Zuordnung der Regelantriebe zum Raumthermostat



Optionales Zubehör mit Mehrpreis
 siehe S. 1.18
 (Achtung eventuelle Schrankgrößenänderung)

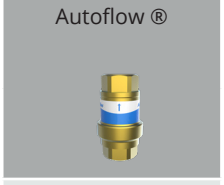
Hkr.	Schrankbreite B in mm	Warengruppe 520	FBH-18-V-CA ohne Elektrozubehör	FBH-18-V-CA-EGO mit Elektrozubehör
2	442	Artikelnummer	5203 200 402	5203 205 402
		Listenpreis in €	317,00 €	571,75 €
3	442	Artikelnummer	5203 200 403	5203 205 403
		Listenpreis in €	347,40 €	652,90 €
4	496	Artikelnummer	5203 200 404	5203 205 404
		Listenpreis in €	384,05 €	740,30 €
5	582	Artikelnummer	5203 200 405	5203 205 405
		Listenpreis in €	422,45 €	829,45 €
6	582	Artikelnummer	5203 200 406	5203 205 406
		Listenpreis in €	452,85 €	910,60 €
7	732	Artikelnummer	5203 200 407	5203 205 407
		Listenpreis in €	495,75 €	1.004,25 €
8	732	Artikelnummer	5203 200 408	5203 205 408
		Listenpreis in €	526,15 €	1.085,40 €
9	732	Artikelnummer	5203 200 409	5203 205 409
		Listenpreis in €	556,55 €	1.199,55 €
10	882	Artikelnummer	5203 200 410	5203 205 410
		Listenpreis in €	609,45 €	1.303,20 €
11	882	Artikelnummer	5203 200 411	5203 205 411
		Listenpreis in €	639,85 €	1.384,35 €
12	882	Artikelnummer	5203 200 412	5203 205 412
		Listenpreis in €	670,25 €	1.465,50 €
direkt zum Datenblatt:				



55-005181
 69,00 €



55-005184
 118,50 €



55-005007
 126,75 €

5.1 Comfort-Flächenheizkreis-Anschlussstationen inkl. EGO-System

5.1.3 Comfort-Anschlussstationen FBH inkl. EGO-System im Aufputzschrank CA

Comfort Anschlussstation FBH-18-V-WMZ-CA

Beschreibung:

Anschlussstation für Flächenheizung. Gewährleistet den vollautomatischen hydraulischen Abgleich der Station über das EGO-System. Das EGO-System besteht aus FBH-Anschlussverteiler e-class 18 (in Station montiert) und für jeden Heizkreis ein intelligenter autonomer elektrothermischer EGO-Regelantrieb (nicht im Lieferumfang). Im Aufputzschrank montierter Edelstahlverteiler mit absperrbaren Durchflussanzeigern und Thermostatventileinsätzen mit EGO-Schnellverschluss, vertikale Anschlussgarnitur mit Wärmezählerverrohrung optional Wasserzählereinbaustrecken für Trinkwasser kalt oder kalt + warm, Platzhaltung für Klemmleiste und EGO-Regelantriebe

Auslegungsdaten:

max. Volumenstrom: 2,14 m³/h
max. Betriebstemperatur: 70 °C
max. Betriebsdruck: 4 bar

bestehend aus:

Edelstahlverteiler e-class 18 (DN 32)
SFEE-Ventil im VL- und RL-Balken,
VL-Balken mit Durchflussanzeiger min/max,
RL-Balken mit THV-Einsätzen VA mit EGO-Schnellverschluss

Anschlussgarnitur:

Wärmezählerdistanzrohr 3/4" Länge 110 mm
2 x 90° Winkelanschlussstück und Kugelhahn DN 20 mit Fühlereinbaustück
D = 5-5,2 mm M10x1 im Vor- und Rücklauf
zweiter Kugelhahn DN 20 im Rücklauf

Primäranschlüsse:

links, vertikal mit 3/4" IG

Sekundäranschlüsse:

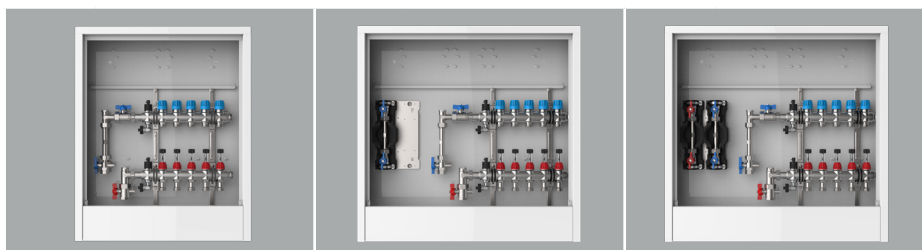
vertikal mit 3/4" AG und Konus

Comfort-Aufputzverteilerschrank CA

höhenverstellbare Füße bis 130 mm
kompletter Schrank mit Stecktür in weiß RAL 9016 und Drehriegel
Tiefe: 125 mm
Höhe: 710-840 mm
OK FFB: 700 mm

optional

Wasserzählereinbaustrecke W1 oder W2 für Trinkwasser kalt oder kalt + warm
je 2 x DVGW-Kugelhahn DN 20
je 1 x Wasserzählerdistanzrohr 3/4" Länge 110 mm, mit EPP-Dämmung, Anschluss vertikal mit 3/4" IG



Hkr.	Warengruppe 520	FBH-18-V-WMZ-CA ohne Elektrozubehör		FBH-18-V-W1-WMZ-CA ohne Elektrozubehör		FBH-18-V-W2-WMZ-CA ohne Elektrozubehör	
		Breite		Breite		Breite	
2	Artikelnummer	442	5203 400 402	582	5203 401 402	732	5203 402 402
	Listenpreis in €		343,50 €		410,75 €		478,75 €
3	Artikelnummer	442	5203 400 403	582	5203 401 403	732	5203 402 403
	Listenpreis in €		373,90 €		441,15 €		509,15 €
4	Artikelnummer	496	5203 400 404	732	5203 401 404	732	5203 402 404
	Listenpreis in €		410,55 €		484,05 €		539,55 €
5	Artikelnummer	582	5203 400 405	732	5203 401 405	882	5203 402 405
	Listenpreis in €		448,95 €		514,45 €		592,45 €
6	Artikelnummer	582	5203 400 406	732	5203 401 406	882	5203 402 406
	Listenpreis in €		479,35 €		544,85 €		622,85 €
7	Artikelnummer	732	5203 400 407	882	5203 401 407	882	5203 402 407
	Listenpreis in €		522,25 €		597,75 €		653,25 €
8	Artikelnummer	732	5203 400 408	882	5203 401 408	1032	5203 402 408
	Listenpreis in €		552,65 €		628,15 €		709,15 €
9	Artikelnummer	732	5203 400 409	882	5203 401 409	1032	5203 402 409
	Listenpreis in €		583,05 €		658,55 €		739,55 €
10	Artikelnummer	882	5203 400 410	1032	5203 401 410	1032	5203 402 410
	Listenpreis in €		635,95 €		714,45 €		769,95 €
11	Artikelnummer	882	5203 400 411	1032	5203 401 411	1182	5203 402 411
	Listenpreis in €		666,35 €		744,85 €		820,10 €
12	Artikelnummer	882	5203 400 412	1032	5203 401 412	1182	5203 402 412
	Listenpreis in €		696,75 €		775,25 €		850,50 €
direkt zum Datenblatt:							

Optionales Zubehör mit Mehrpreis
siehe S. 1.18
(Achtung eventuelle Schrankgrößenänderung)

Zirkulationsventil Kemper Multitherm DN 15

50-000213
208,00 €

Strangreguliertventil Ballorex Vario DN 20

55-005181
69,00 €

Differenzdruckregler Ballorex Delta DN 20

55-005184
118,50 €

Autoflow®

55-005007
126,75 €

Comfort Anschlussstation FBH-18-V-WMZ-CA-EGO

Beschreibung:

wie Comfort Anschlussstation FBH-18-V-WMZ-CA jedoch mit vormontierten und vorverdrahteten EGO Regelantrieben auf vormontierter Klemmleiste

Hinweis:

Für die Funktion des EGO ist ein Zweipunkt-Raumtemperaturregler erforderlich. Max. Vorlauftemperatur: 60 °C (in Stellung Automatik ist die Vorlauftemperaturbegrenzung aktiv)

bestehend aus:

Intelligenter - autonomer - elektrothermischer Regelantrieb 230 V NC, der in Kombination mit handelsüblichen Raumthermostaten den automatischen und bedarfsgerechten hydraulischen Abgleich der Heizkreise eines Heizkreisverteilers in Flächenheizungssystemen vornimmt. Temperaturfühler geeignet für Flächenheizungsrohre aus Kunststoff, Metall oder Kombination daraus, mit Außendurchmesser von 12 bis 20 mm

strawalogix RT-STA Klemmleiste 230 V, mit individueller Zuordnung der Regelantriebe zum Raumthermostat



Hkr.	Warengruppe 520	FBH-18-V-WMZ-CA-EGO mit Elektrozubehör		FBH-18-V-W1-WMZ-CA-EGO mit Elektrozubehör		FBH-18-V-W2-WMZ-CA-EGO mit Elektrozubehör	
		Breite		Breite		Breite	
2	Artikelnummer	442	5203 405 402	582	5203 406 402	732	5203 407 402
	Listenpreis in €		598,25 €		665,50 €		733,50 €
3	Artikelnummer	442	5203 405 403	582	5203 406 403	732	5203 407 403
	Listenpreis in €		679,40 €		746,65 €		814,65 €
4	Artikelnummer	496	5203 405 404	732	5203 406 404	732	5203 407 404
	Listenpreis in €		766,80 €		840,30 €		895,80 €
5	Artikelnummer	582	5203 405 405	732	5203 406 405	882	5203 407 405
	Listenpreis in €		855,95 €		921,45 €		999,45 €
6	Artikelnummer	582	5203 405 406	732	5203 406 406	882	5203 407 406
	Listenpreis in €		937,10 €		1.002,60 €		1.080,60 €
7	Artikelnummer	732	5203 405 407	882	5203 406 407	882	5203 407 407
	Listenpreis in €		1.030,75 €		1.106,25 €		1.161,75 €
8	Artikelnummer	732	5203 405 408	882	5203 406 408	1032	5203 407 408
	Listenpreis in €		1.111,90 €		1.187,40 €		1.268,40 €
9	Artikelnummer	732	5203 405 409	882	5203 406 409	1032	5203 407 409
	Listenpreis in €		1.226,05 €		1.301,55 €		1.382,55 €
10	Artikelnummer	882	5203 405 410	1032	5203 406 410	1032	5203 407 410
	Listenpreis in €		1.329,70 €		1.408,20 €		1.463,70 €
11	Artikelnummer	882	5203 405 411	1032	5203 406 411	1182	5203 407 411
	Listenpreis in €		1.410,85 €		1.489,35 €		1.564,60 €
12	Artikelnummer	882	5203 405 412	1032	5203 406 412	1182	5203 407 412
	Listenpreis in €		1.492,00 €		1.570,50 €		1.645,75 €
direkt zum Datenblatt:							

Optionales Zubehör mit Mehrpreis
 siehe S. 1.18
 (Achtung eventuelle Schrankgrößenänderung)

Zirkulationsventil Kemper Multitherm DN 15

50-000213
 208,00 €

Strangreguliertventil Ballorex Vario DN 20

55-005181
 69,00 €

Differenzdruckregler Ballorex Delta DN 20

55-005184
 118,50 €

Autoflow®

55-005007
 126,75 €

5.2 Comfort-Festwertregel-Anschlussstationen inkl. EGO-System

5.2.1 Comfort-Regelstationen inkl. EGO-System im Unterputzschrank C69

Comfort Regelstation FBR-18-H-C69

Beschreibung:

Regelstation für Flächenheizung mit Festwertregelung 20 - 50°C. Gewährleistet den vollautomatischen hydraulischen Abgleich der Station über das integrierte EGO-System. Im Unterputzschrank montierter Edelstahlverteiler mit absperzbaren Durchflussanzeigern und Thermostatventileinsätzen mit EGO-Schnellverschluss. Horizontale Anschlussgarnitur, ohne Wärmezählerverrohrung, optional vormontierte und vorverdrahtete intelligente - autonome - elektrothermische EGO-Regelantriebe auf vormontierter Klemmleiste

Auslegungsdaten:

ausreichend für ca. 200 m² beheizte Fläche, abhängig vom Wärmebedarf
 max. Volumenstrom: 2,14 m³/h
 max. Primär-Betriebstemperatur: 80 °C
 max. Sekundär-Betriebstemperatur: 20 - 50°C
 max. Betriebsdruck: 4 bar

bestehend aus Regelgruppe:

Regelventil mit Tauchfühler 20-50 °C, Temperaturbegrenzer fix auf 60 °C, Beimischung aus Sekundärkreislauf über Regulierventil, Thermometer 20-60 °C

Pumpe Grundfos UPM3 Auto L 15-50 (alternativ: Pumpe Wilo Para 15-130/6-43/SC-12)
 Rückschlagventil im Sekundärkreis
Edelstahlverteiler e-class 18 (DN 32)
 SFE-Ventil im VL- und RL-Balken, VL-Balken mit Durchflussanzeiger min/max, RL-Balken mit THV-Einsätzen VA mit EGO-Schnellverschluss
Anschlussgarnitur:
 2x Kugelhahn DN 20
Primäranschlüsse:
 links, horizontal mit 3/4" IG
Sekundäranschlüsse:
 vertikal mit 3/4" AG und Konus
Comfort-Unterputzverteilerschrank C69
 verzinkte Einbauzarge 110 mm höhenverstellbare Füße bis 130 mm Frontblende mit Stecktür in weiß RAL 9016 mit Stecklaschen und Drehriegel
 Tiefe: 110-150 mm
 Höhe: 760-890 mm
 Nischeneinbauhöhe von OK FFB: 720 mm
 Nischeneinbaubreite Schrankbreite + 20 mm

optional

EGO Regelantriebe 230 V:

Intelligenter- autonomer - elektrothermischer Regelantrieb 230 V NC, der in Kombination mit handelsüblichen Raumthermostaten den automatischen und bedarfsgerechten hydraulischen Abgleich der Heizkreise eines Heizkreisverteilers in Flächenheizungssystemen vornimmt. Temperaturfühler geeignet für Flächenheizungsrohre aus Kunststoff, Metall oder Kombination daraus, mit Außendurchmesser von 12 bis 20 mm.

Hinweis:

Für die Funktion des EGO ist ein Zweipunkt-Raumtemperaturregler erforderlich.
 max. Vorlauftemperatur: 60 °C
 (in Stellung Automatik ist die Vorlauftemperaturbegrenzung aktiv)

strawalogix RT-STA Klemmleiste 230 V mit individueller Zuordnung der Regelantriebe zum Raumthermostat



Optionales Zubehör mit Mehrpreis
 siehe S. 1.18
 (Achtung eventuelle Schrankgrößenänderung)

im Comfort UP-Schrank C69

Hkr.	Schrankbreite B in mm	Warengruppe 530	FBR-18-H-C69 ohne Elektrozubehör	FBR-18-H-C69-EGO mit Elektrozubehör
2	725	Artikelnummer	5302 100 402	5302 105 402
		Listenpreis in €	905,00 €	1.159,75 €
3	725	Artikelnummer	5302 100 403	5302 105 403
		Listenpreis in €	935,40 €	1.240,90 €
4	725	Artikelnummer	5302 100 404	5302 105 404
		Listenpreis in €	965,80 €	1.322,05 €
5	725	Artikelnummer	5302 100 405	5302 105 405
		Listenpreis in €	996,20 €	1.403,20 €
6	875	Artikelnummer	5302 100 406	5302 105 406
		Listenpreis in €	1.044,10 €	1.501,85 €
7	875	Artikelnummer	5302 100 407	5302 105 407
		Listenpreis in €	1.074,50 €	1.583,00 €
8	875	Artikelnummer	5302 100 408	5302 105 408
		Listenpreis in €	1.104,90 €	1.664,15 €
9	1025	Artikelnummer	5302 100 409	5302 105 409
		Listenpreis in €	1.156,80 €	1.799,80 €
10	1025	Artikelnummer	5302 100 410	5302 105 410
		Listenpreis in €	1.187,20 €	1.880,95 €
11	1025	Artikelnummer	5302 100 411	5302 105 411
		Listenpreis in €	1.217,60 €	1.962,10 €
12	1175	Artikelnummer	5302 100 412	5302 105 412
		Listenpreis in €	1.279,50 €	2.074,75 €
direkt zum Datenblatt:				

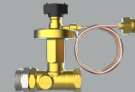
Strangregulierventil Ballorex Vario DN 20



55-005181

69,00 €

Differenzdruckregler Ballorex Delta DN 20



55-005184

118,50 €

Autoflow®



55-005007

126,75 €

Comfort Regelstation FBR-18-V-CA

Beschreibung:

Regelstation für Flächenheizung mit Festwertregelung 20 - 50°C. Gewährleistet den vollautomatischen hydraulischen Abgleich der Station über das integrierte EGO-System. Im Aufputzschrank montierter Edelstahlverteiler mit absperzbaren Durchflussanzeigern und Thermostatventileinsätzen mit EGO-Schnellverschluss. Vertikale Anschlussgarnitur, ohne Wärmezählerverrohrung, optional vormontierte und vorverdrahtete intelligente - autonome - elektrothermische EGO-Regelantriebe auf vormontierter Klemmleiste

Auslegungsdaten:

ausreichend für ca. 200 m² beheizte Fläche, abhängig vom Wärmebedarf
 max. Volumenstrom: 2,14 m³/h
 max. Primär-Betriebstemperatur: 80 °C
 max. Sekundär-Betriebstemperatur: 20 - 50°C
 max. Betriebsdruck: 4 bar

bestehend aus Regelgruppe:

Regelventil mit Tauchfühler 20-50 °C, Temperaturbegrenzer fix auf 60 °C, Beimischung aus Sekundärkreislauf über Regulier-

ventil, Thermometer 20-60 °C
 Pumpe Grundfos UPM3 Auto L 15-50 (alternativ: Pumpe Wilo Para 15-130/6-43/SC-12) Rückschlagventil im Sekundärkreis
Edelstahlverteiler e-class 18 (DN 32) SFE-Ventil im VL- und RL-Balken, VL-Balken mit Durchflussanzeiger min/max, RL-Balken mit THV-Einsätzen VA mit EGO-Schnellverschluss
Anschlussgarnitur:
 1x 90 Grad Anschlusswinkel im RL und 2x Kugelhahn DN 20
Primäranschlüsse:
 links, vertikal mit 3/4" IG
Sekundäranschlüsse:
 vertikal mit 3/4" AG und Konus
Comfort-Aufputzverteilerschrank CA
 höhenverstellbare Füße bis 130 mm kompletter Schrank mit Stecktür in weiß RAL 9016 und Drehriegel
 Tiefe: 125 mm
 Höhe: 710-840 mm
 OK FFB: 700 mm

optional

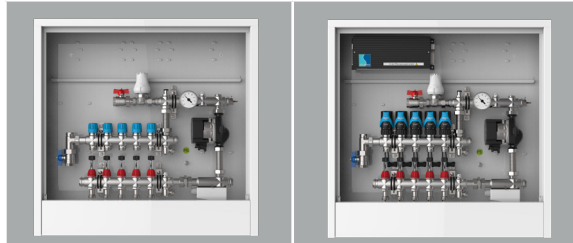
EGO Regelantriebe 230 V:

Intelligenter - autonomer - elektrothermischer Regelantrieb 230 V NC, der in Kombination mit handelsüblichen Raumthermostaten den automatischen und bedarfsgerechten hydraulischen Abgleich der Heizkreise eines Heizkreisverteilers in Flächenheizungssystemen vornimmt. Temperaturfühler geeignet für Flächenheizungsrohre aus Kunststoff, Metall oder Kombination daraus, mit Außendurchmesser von 12 bis 20 mm.

Hinweis:

Für die Funktion des EGO ist ein Zweipunkt-Raumtemperaturregler erforderlich. max. Vorlauftemperatur: 60 °C (in Stellung Automatik ist die Vorlauftemperaturbegrenzung aktiv)

strawalogiX RT-STA Klemmleiste 230 V mit individueller Zuordnung der Regelantriebe zum Raumthermostat



Optionales Zubehör mit Mehrpreis
 siehe S. 1.18
 (Achtung eventuelle Schrankgrößenänderung)

im Comfort AP-Schrank CA

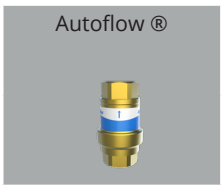
Hkr.	Schrankbreite B in mm	Warengruppe 530	FBR-18-V-CA ohne Elektrozubehör	FBR-18-V-CA-EGO mit Elektrozubehör
2	732	Artikelnummer	5303 200 402	5303 205 402
		Listenpreis in €	929,75 €	1.184,50 €
3	732	Artikelnummer	5303 200 403	5303 205 403
		Listenpreis in €	960,15 €	1.265,65 €
4	732	Artikelnummer	5303 200 404	5303 205 404
		Listenpreis in €	990,55 €	1.346,80 €
5	732	Artikelnummer	5303 200 405	5303 205 405
		Listenpreis in €	1.020,95 €	1.427,95 €
6	882	Artikelnummer	5303 200 406	5303 205 406
		Listenpreis in €	1.073,85 €	1.531,60 €
7	882	Artikelnummer	5303 200 407	5303 205 407
		Listenpreis in €	1.104,25 €	1.612,75 €
8	882	Artikelnummer	5303 200 408	5303 205 408
		Listenpreis in €	1.134,65 €	1.693,90 €
9	1032	Artikelnummer	5303 200 409	5303 205 409
		Listenpreis in €	1.190,55 €	1.833,55 €
10	1032	Artikelnummer	5303 200 410	5303 205 410
		Listenpreis in €	1.220,95 €	1.914,70 €
11	1032	Artikelnummer	5303 200 411	5303 205 411
		Listenpreis in €	1.251,35 €	1.995,85 €
12	1182	Artikelnummer	5303 200 412	5303 205 412
		Listenpreis in €	1.301,50 €	2.096,75 €
direkt zum Datenblatt:				



55-005181
 69,00 €



55-005184
 118,50 €



55-005007
 126,75 €

5.2 Comfort-Festwertregel-Anschlussstationen inkl. EGO-System

5.2.1 Comfort-Regelstationen inkl. EGO-System im Unterputzschrank C69

Comfort Regelstation FBR-18-H-WMZ-C69

Beschreibung:

Regelstation für Flächenheizung mit Festwertregelung 20 - 50°C. Gewährleistet den vollautomatischen hydraulischen Abgleich der Station über das EGO-System. Das EGO-System besteht aus FBH-Anschlussverteiler e-class 18 (in Station montiert) und für jeden Heizkreis ein intelligenter autonomer elektrothermischer EGO-Regelantrieb (nicht im Lieferumfang). Im Unterputzschrank montierte Regelgruppe mit Umwälzpumpe. Edelstahlverteiler mit absperrbaren Durchflussanzeigern und Thermostatventileinsätzen mit EGO-Schnellverschluss, horizontale Anschlussgarnitur, mit Wärmezählerverrohrung optional Wasserzählereinbaustrecken für Trinkwasser kalt oder kalt + warm, Platzhaltung für Klemmleiste und EGO-Regelantriebe.

Auslegungsdaten:

ausreichend für ca. 200 m² beheizte Fläche, abhängig vom Wärmebedarf
max. Volumenstrom: 2,14 m³/h

max. Primär-Betriebstemperatur: 80 °C
max. Sekundär-Betriebstemperatur: 20 - 50°C
max. Betriebsdruck: 4 bar

bestehend aus Regelgruppe:

Regelventil mit Tauchfühler 20-50 °C, Temperaturbegrenzer fix auf 60 °C, Beimischung aus Sekundärkreislauf über Regulierventil, Thermometer 20-60 °C
Pumpe Grundfos UPM3 Auto L 15-50 (alternativ: Pumpe Wilo Para 15-130/6-43/SC-12)
Rückschlagventil im Sekundärkreis

Edelstahlverteiler e-class 18 (DN 32)

SFE-Ventil im VL- und RL-Balken, VL-Balken mit Durchflussanzeiger min/max, RL-Balken mit THV-Einsätzen VA mit EGO-Schnellverschluss

Anschlussgarnitur:

Wärmezählerdistanzrohr 3/4" Länge 110 mm
Kugelhahn DN 20 mit Fühlereinbaustück
D = 5-5,2 mm M10x1 im Vor- und Rücklauf
zweiter Kugelhahn DN 20 im Rücklauf

Primäranschlüsse:

links, horizontal mit 3/4" IG

Sekundäranschlüsse:

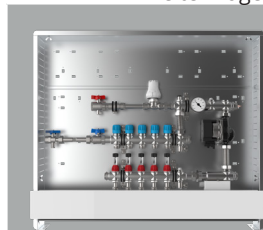
vertikal mit 3/4" AG und Konus

Comfort-Unterputzverteilerschrank C69

verzinkte Einbauzarge 110 mm
höhenverstellbare Füße bis 130 mm
Frontblende mit Stecktür in weiß RAL 9016 mit Stecklaschen und Drehriegel
Tiefe: 110-150 mm
Höhe: 760-890 mm
Nischeneinbauhöhe von OK FFB: 720 mm
Nischeneinbaubreite Schrankbreite + 20 mm

optional

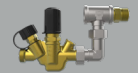
Wärmezählereinbaustrecke W1 oder W2 für Trinkwasser kalt oder kalt + warm
je 2 x DVGW-Kugelhahn DN 20
je 1 x Wasserzählerdistanzrohr 3/4" Länge 110 mm, mit EPP-Dämmung, Anschluss horizontal mit 3/4" IG



Hkr.	Schrankbreite B in mm	Warengruppe 530	FBR-18-H-WMZ-C69 ohne Elektrozubehör	FBR-18-H-W1-WMZ-C69 ohne Elektrozubehör	FBR-18-H-W2-WMZ-C69 ohne Elektrozubehör
2	875	Artikelnummer	5302 300 402	5302 301 402	5302 302 402
		Listenpreis in €	963,00 €	1.016,00 €	1.071,50 €
3	875	Artikelnummer	5302 300 403	5302 301 403	5302 302 403
		Listenpreis in €	993,40 €	1.046,40 €	1.101,90 €
4	875	Artikelnummer	5302 300 404	5302 301 404	5302 302 404
		Listenpreis in €	1.023,80 €	1.076,80 €	1.132,30 €
5	875	Artikelnummer	5302 300 405	5302 301 405	5302 302 405
		Listenpreis in €	1.054,20 €	1.107,20 €	1.162,70 €
6	1025	Artikelnummer	5302 300 406	5302 301 406	5302 302 406
		Listenpreis in €	1.106,10 €	1.159,10 €	1.214,60 €
7	1025	Artikelnummer	5302 300 407	5302 301 407	5302 302 407
		Listenpreis in €	1.136,50 €	1.189,50 €	1.245,00 €
8	1025	Artikelnummer	5302 300 408	5302 301 408	5302 302 408
		Listenpreis in €	1.166,90 €	1.219,90 €	1.275,40 €
9	1175	Artikelnummer	5302 300 409	5302 301 409	5302 302 409
		Listenpreis in €	1.228,80 €	1.281,80 €	1.337,30 €
10	1175	Artikelnummer	5302 300 410	5302 301 410	5302 302 410
		Listenpreis in €	1.259,20 €	1.312,20 €	1.367,70 €
11	1175	Artikelnummer	5302 300 411	5302 301 411	5302 302 411
		Listenpreis in €	1.289,60 €	1.342,60 €	1.398,10 €
12	1475	Artikelnummer	5302 300 412	5302 301 412	5302 302 412
		Listenpreis in €	1.363,00 €	1.416,00 €	1.471,50 €
direkt zum Datenblatt:					

Optionales Zubehör mit Mehrpreis
siehe S. 1.18
(Achtung eventuelle Schrankgrößenänderung)

Zirkulationsventil
Kemper Multitherm
DN 15



50-000213

208,00 €

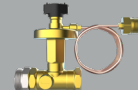
Strangreguliertventil
Ballorex Vario DN
20



55-005181

69,00 €

Differenzdruckregler
Ballorex
Delta DN 20



55-005184

118,50 €

Autoflow®



55-005007

126,75 €

Comfort Regelstation FBR-18-H-WMZ-C69-EGO

Beschreibung:

wie Comfort Regelstation
 FBR-18-H-WMZ-C69
 jedoch mit vormontierten und vorverdrahteten EGO Regelantrieben
 auf vormontierter Klemmleiste

Max. Vorlauftemperatur: 60 °C
 (in Stellung Automatik ist die Vorlauftemperaturbegrenzung aktiv)

strawalogiX RT-STA Klemmleiste 230 V, mit individueller Zuordnung der Regelantriebe zum Raumthermostat

bestehend aus:

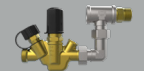
Intelligenter - autonomer - elektrothermischer Regelantrieb 230V NC, der in Kombination mit handelsüblichen Raumthermostaten den automatischen und bedarfsgerechten hydraulischen Abgleich der Heizkreise eines Heizkreisverteilers in Flächenheizungssystemen vornimmt. Temperaturfühler geeignet für Flächenheizungsrohre aus Kunststoff, Metall oder Kombination daraus, mit Außendurchmesser von 12 bis 20 mm.
 Hinweis: Für die Funktion des EGO ist ein Zweipunkt-Raumtemperaturregler erforderlich.



Optionales Zubehör mit Mehrpreis
 siehe S. 1.18
 (Achtung eventuelle Schrankgrößenänderung)

Hkr.	Schrankbreite B in mm	Warengruppe 530	FBR-18-H-WMZ-C69-EGO mit Elektrozubehör	FBR-18-H-W1-WMZ-C69-EGO mit Elektrozubehör	FBR-18-H-W2-WMZ-C69-EGO mit Elektrozubehör
2	875	Artikelnummer	5302 305 402	5302 306 402	5302 307 402
		Listenpreis in €	1.217,75 €	1.270,75 €	1.326,25 €
3	875	Artikelnummer	5302 305 403	5302 306 403	5302 307 403
		Listenpreis in €	1.298,90 €	1.351,90 €	1.407,40 €
4	875	Artikelnummer	5302 305 404	5302 306 404	5302 307 404
		Listenpreis in €	1.380,05 €	1.433,05 €	1.488,55 €
5	875	Artikelnummer	5302 305 405	5302 306 405	5302 307 405
		Listenpreis in €	1.461,20 €	1.514,20 €	1.569,70 €
6	1025	Artikelnummer	5302 305 406	5302 306 406	5302 307 406
		Listenpreis in €	1.563,85 €	1.616,85 €	1.672,35 €
7	1025	Artikelnummer	5302 305 407	5302 306 407	5302 307 407
		Listenpreis in €	1.645,00 €	1.698,00 €	1.753,50 €
8	1025	Artikelnummer	5302 305 408	5302 306 408	5302 307 408
		Listenpreis in €	1.726,15 €	1.779,15 €	1.834,65 €
9	1175	Artikelnummer	5302 305 409	5302 306 409	5302 307 409
		Listenpreis in €	1.871,80 €	1.924,80 €	1.980,30 €
10	1175	Artikelnummer	5302 305 410	5302 306 410	5302 307 410
		Listenpreis in €	1.952,95 €	2.005,95 €	2.061,45 €
11	1175	Artikelnummer	5302 305 411	5302 306 411	5302 307 411
		Listenpreis in €	2.034,10 €	2.087,10 €	2.142,60 €
12	1475	Artikelnummer	5302 305 412	5302 306 412	5302 307 412
		Listenpreis in €	2.158,25 €	2.211,25 €	2.266,75 €
direkt zum Datenblatt:					

Zirkulationsventil Kemper Multitherm DN 15



50-000213
 208,00 €

Strangreguliertventil Ballorex Vario DN 20



55-005181
 69,00 €

Differenzdruckregler Ballorex Delta DN 20



55-005184
 118,50 €

Autoflow®



55-005007
 126,75 €

5.2 Comfort-Festwertregel-Anschlussstationen inkl. EGO-System

5.2.2 Comfort-Regelstationen inkl. EGO-System im Aufputzschrank CA

Comfort Regelstation FBR-18-V-WMZ-CA

Beschreibung:

Regelstation für Flächenheizung mit Festwertregelung 20 - 50°C. Gewährleistet den vollautomatischen hydraulischen Abgleich der Station über das EGO-System. Das EGO-System besteht aus FBH-Anschlussverteiler e-class 18 (in Station montiert) und für jeden Heizkreis ein intelligenter autonomer elektrothermischer EGO-Regelantrieb (nicht im Lieferumfang). Im Aufputzschrank montierte Regelgruppe mit Umwälzpumpe. Edelstahlverteiler mit absperrbaren Durchflussanzeigern und Thermostatventileinsätzen mit EGO-Schnellverschluss, horizontale Anschlussgarnitur, mit Wärmezählerverrohrung optional Wasserzählereinbaustrecken für Trinkwasser kalt oder kalt + warm, Platzhaltung für Klemmleiste und EGO-Regelantriebe.

Auslegungsdaten:

ausreichend für ca. 200 m² beheizte Fläche, abhängig vom Wärmebedarf

max. Volumenstrom: 2,14 m³/h
max. Primär-Betriebstemperatur: 80 °C
max. Sekundär-Betriebstemperatur: 20 - 50°C
max. Betriebsdruck: 4 bar

bestehend aus Regelgruppe:

Regelventil mit Tauchfühler 20-50 °C, Temperaturbegrenzer fix auf 60 °C, Beimischung aus Sekundärkreislauf über Regulierventil, Thermometer 20-60 °C

Pumpe Grundfos UPM3 Auto L 15-50 (alternativ: Pumpe Wilo Para 15-130/6-43/SC-12)

Rückschlagventil im Sekundärkreis

Edelstahlverteiler e-class 18 (DN 32)

SFE-Ventil im VL- und RL-Balken,

VL-Balken mit Durchflussanzeiger min/max,

RL-Balken mit THV-Einsätzen VA mit

EGO-Schnellverschluss

Anschlussgarnitur:

Wärmezählerdistanzrohr 3/4" Länge 110 mm

1x 90 Grad Winkelanschlussstück im RL

Kugelhahn DN 20 mit Fühlereinbaustück

D = 5-5,2 mm M10x1 im Vor- und Rücklauf
zweiter Kugelhahn DN 20 im Rücklauf

Primäranschlüsse:

links, vertikal mit 3/4" IG

Sekundäranschlüsse:

vertikal mit 3/4" AG und Konus

Comfort-Aufputzverteilerschrank CA

höhenverstellbare Füße bis 130 mm

kompletter Schrank mit Stecktür in weiß RAL

9016 und Drehriegel

Tiefe: 125 mm

Höhe: 710-840 mm

OK FFB: 700 mm

optional

Wasserzählereinbaustrecke W1 oder W2 für

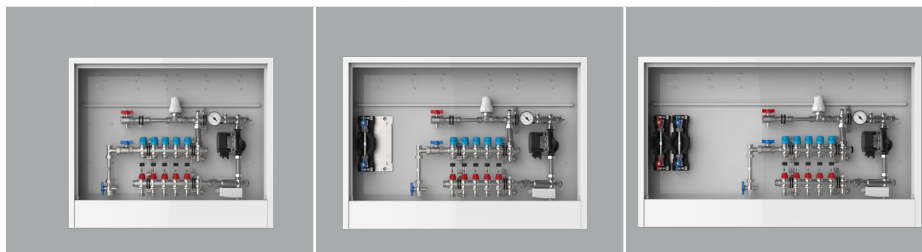
Trinkwasser kalt oder kalt + warm

je 2 x DVGW-Kugelhahn DN 20

je 1 x Wasserzählerdistanzrohr 3/4"

Länge 110 mm, mit EPP-Dämmung,

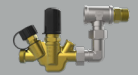
Anschluss vertikal mit 3/4" IG



Hkr.	Warengruppe 530	FBR-18-V-WMZ-CA ohne Elektrozubehör		FBR-18-V-W1-WMZ-CA ohne Elektrozubehör		FBR-18-V-W2-WMZ-CA ohne Elektrozubehör	
		Breite		Breite		Breite	
2	Artikelnummer	882	5303 400 402	882	5303 401 402	1032	5303 402 402
	Listenpreis in €		994,75 €		1.047,75 €		1.128,75 €
3	Artikelnummer	882	5303 400 403	882	5303 401 403	1032	5303 402 403
	Listenpreis in €		1.025,15 €		1.078,15 €		1.159,15 €
4	Artikelnummer	882	5303 400 404	1032	5303 401 404	1182	5303 402 404
	Listenpreis in €		1.055,55 €		1.134,05 €		1.209,30 €
5	Artikelnummer	882	5303 400 405	1032	5303 401 405	1182	5303 402 405
	Listenpreis in €		1.085,95 €		1.164,45 €		1.239,70 €
6	Artikelnummer	882	5303 400 406	1032	5303 401 406	1182	5303 402 406
	Listenpreis in €		1.116,35 €		1.194,85 €		1.270,10 €
7	Artikelnummer	1032	5303 400 407	1182	5303 401 407	1482	5303 402 407
	Listenpreis in €		1.172,25 €		1.245,00 €		1.340,25 €
8	Artikelnummer	1032	5303 400 408	1182	5303 401 408	1482	5303 402 408
	Listenpreis in €		1.202,65 €		1.275,40 €		1.370,65 €
9	Artikelnummer	1032	5303 400 409	1182	5303 401 409	1482	5303 402 409
	Listenpreis in €		1.233,05 €		1.305,80 €		1.401,05 €
10	Artikelnummer	1182	5303 400 410	1482	5303 401 410	1482	5303 402 410
	Listenpreis in €		1.283,20 €		1.375,95 €		1.431,45 €
11	Artikelnummer	1182	5303 400 411	1482	5303 401 411	1482	5303 402 411
	Listenpreis in €		1.313,60 €		1.406,35 €		1.461,85 €
12	Artikelnummer	1182	5303 400 412	1482	5303 401 412	1482	5303 402 412
	Listenpreis in €		1.344,00 €		1.436,75 €		1.492,25 €
direkt zum Datenblatt:							

**Optionales
Zubehör mit
Mehrpreis**
siehe S. 1.18
(Achtung
eventuelle
Schrankgrößen-
änderung)

Zirkulationsventil
Kemper Multitherm
DN 15



50-000213

208,00 €

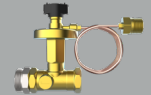
Strangregulierventil
Ballorex Vario DN
20



55-005181

69,00 €

Differenzdruck-
regler Ballorex
Delta DN 20



55-005184

118,50 €

Autoflow®



55-005007

126,75 €

Comfort Regelstation FBR-18-V-WMZ-CA-EGO

Beschreibung:

wie Comfort Regelstation
 FBR-18-V-WMZ-CA
 jedoch mit vormontierten und vorverdrahteten EGO Regelantrieben auf vormontierter Klemmleiste

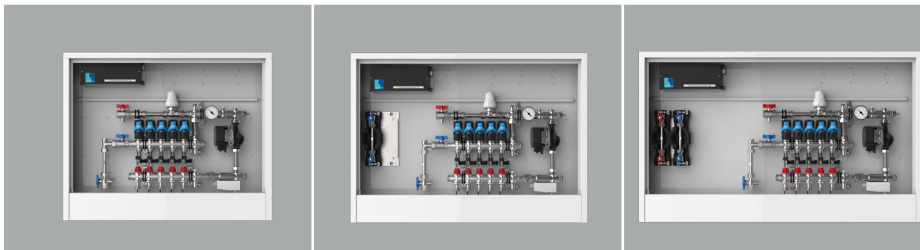
Hinweis:

Für die Funktion des EGO ist ein Zweipunkt-Raumtemperaturregler erforderlich.
 Max. Vorlauftemperatur: 60 °C
 (in Stellung Automatik ist die Vorlauftemperaturbegrenzung aktiv)

bestehend aus:

Intelligenter - autonomer - elektrothermischer Regelantrieb 230V NC, der in Kombination mit handelsüblichen Raumthermostaten den automatischen und bedarfsgerechten hydraulischen Abgleich der Heizkreise eines Heizkreisverteilers in Flächenheizungssystemen vornimmt. Temperaturfühler geeignet für Flächenheizungsrohre aus Kunststoff, Metall oder Kombination daraus, mit Außendurchmesser von 12 bis 20 mm.

strawalogix RT-STA Klemmleiste 230 V, mit individueller Zuordnung der Regelantriebe zum Raumthermostat



Hkr.	Warengruppe 530	FBR-18-V-WMZ-CA-EGO mit Elektrozubehör		FBR-18-V-W1-WMZ-CA-EGO mit Elektrozubehör		FBR-18-V-W2-WMZ-CA-EGO mit Elektrozuehör	
		Breite		Breite		Breite	
2	Artikelnummer	882	5303 405 402	882	5303 406 402	1032	5303 407 402
	Listenpreis in €		1.249,50 €		1.302,50 €		1.383,50 €
3	Artikelnummer	882	5303 405 403	882	5303 406 403	1032	5303 407 403
	Listenpreis in €		1.330,65 €		1.383,65 €		1.464,65 €
4	Artikelnummer	882	5303 405 404	1032	5303 406 404	1182	5303 407 404
	Listenpreis in €		1.411,80 €		1.490,30 €		1.565,55 €
5	Artikelnummer	882	5303 405 405	1032	5303 406 405	1182	5303 407 405
	Listenpreis in €		1.492,95 €		1.571,45 €		1.646,70 €
6	Artikelnummer	882	5303 405 406	1032	5303 406 406	1182	5303 407 406
	Listenpreis in €		1.574,10 €		1.652,60 €		1.727,85 €
7	Artikelnummer	1032	5303 405 407	1182	5303 406 407	1482	5303 407 407
	Listenpreis in €		1.680,75 €		1.753,50 €		1.848,75 €
8	Artikelnummer	1032	5303 405 408	1182	5303 406 408	1482	5303 407 408
	Listenpreis in €		1.761,90 €		1.834,65 €		1.929,90 €
9	Artikelnummer	1032	5303 405 409	1182	5303 406 409	1482	5303 407 409
	Listenpreis in €		1.876,05 €		1.948,80 €		2.044,05 €
10	Artikelnummer	1182	5303 405 410	1482	5303 406 410	1482	5303 407 410
	Listenpreis in €		1.976,95 €		2.069,70 €		2.125,20 €
11	Artikelnummer	1182	5303 405 411	1482	5303 406 411	1482	5303 407 411
	Listenpreis in €		2.058,10 €		2.150,85 €		2.206,35 €
12	Artikelnummer	1182	5303 405 412	1482	5303 406 412	1482	5303 407 412
	Listenpreis in €		2.139,25 €		2.232,00 €		2.287,50 €
direkt zum Datenblatt:							

Optionales Zubehör mit Mehrpreis
 siehe S. 1.18
 (Achtung eventuelle Schrankgrößenänderung)

Zirkulationsventil
 Kemper Multitherm
 DN 15

50-000213
208,00 €

Strangreguliertventil
 Ballorex Vario DN
 20

55-005181
69,00 €

Differenzdruckregler
 Ballorex Delta DN 20

55-005184
118,50 €

Autoflow®

55-005007
126,75 €

5.3 Comfort-Festwertregel-Anschlussstationen mit Hochtemperaturabgang für EGO-System

Comfort Kompakt-Regelstation FBR-18-HT1-H-C69

Beschreibung:

Kompakt-Regelstation für Flächenheizung mit Festwertregelung 20-50 °C und einem Hochtemperaturabgang für statische Heizflächen (z.B. Badheizkörper). Gewährleistet den vollautomatischen hydraulischen Abgleich der Station über das integrierte EGO-System.

Im Unterputzschrank montierter Edelstahlverteiler mit absperzbaren Durchflussanzeigern und Thermostatventileinsätzen mit EGO-Schnellverschluss. Horizontale Anschlussgarnitur, ohne Wärmezählerverrohrung, optional vormontierte und vorverdrahtete intelligente - autonome - elektrothermische EGO-Regelantriebe auf vormontierter Klemmleiste.

Auslegungsdaten:

ausreichend für ca. 200 m² beheizte Fläche, abhängig vom Wärmebedarf
max. Volumenstrom: 2,14 m³/h
max. Primär-Betriebstemperatur: 80 °C

max. Sekundär-Betriebstemperatur: 20-50 °C
max. Betriebsdruck: 4 bar

bestehend aus:

HT1: ein Hochtemperaturabgang
Anschluss 3/4"AG und Konus
RL mit Regulierventil

Regelgruppe:

Regelventil mit Tauchfühler 20-50 °C
Temperaturbegrenzer fix auf 60 °C
Beimischung aus Sekundärkreislauf über Regulierventil, Thermometer 20-60 °C
Pumpe Grundfos UPM3 Auto L 15-50 (alternativ: Pumpe Wilo Para 15-130/6-43/SC-12)
Rückschlagventil im Sekundärkreis

Edelstahlverteiler e-class 18 (DN 32)

SFE-Ventil im VL- und RL-Balken, VL-Balken mit Durchflussanzeiger min/max, RL-Balken mit THV-Einsätzen VA mit EGO-Schnellverschluss

Anschlussgarnitur:

2x Kugelhahn DN 20

Primäranschlüsse:

links, horizontal mit 3/4" IG

Sekundäranschlüsse:

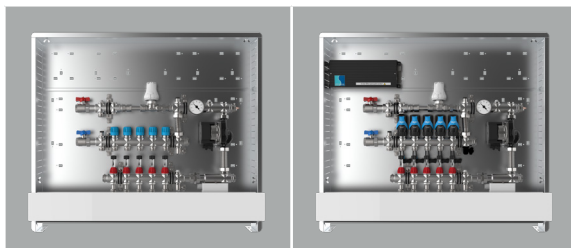
vertikal mit 3/4" AG und Konus

Comfort-Unterputzverteilerschrank C69

verzinkte Einbauzarge Tiefe 110 mm
höhenverstellbare Füße bis 130 mm
Frontblende mit Stecktür in weiß RAL 9016 mit Stecklaschen und Drehriegel
Tiefe: 110-150 mm, Höhe: 760-890 mm
Nischeneinbauhöhe von OK FFB: 720 mm
Nischeneinbaubreite Schrankbreite + 20 mm

optional

EGO Regelantriebe 230 V mit strawalogiX RT-STA Klemmleiste 230 V (mit individueller Zuordnung der Regelantriebe zum Raumthermostat)



1 Hochtemperaturabgang

Hkr.	Warengruppe 531	Schrankbreite B in mm	FBR-18-HT1-H-C69 ohne Elektrozubehör	FBR-18-HT1-H-C69-EGO mit Elektrozubehör
2	Artikelnummer	725	5312 100 402	5312 105 402
	Listenpreis in €		942,80 €	1.197,55 €
3	Artikelnummer	725	5312 100 403	5312 105 403
	Listenpreis in €		973,20 €	1.278,70 €
4	Artikelnummer	725	5312 100 404	5312 105 404
	Listenpreis in €		1.003,60 €	1.359,85 €
5	Artikelnummer	875	5312 100 405	5312 105 405
	Listenpreis in €		1.051,50 €	1.458,50 €
6	Artikelnummer	875	5312 100 406	5312 105 406
	Listenpreis in €		1.081,90 €	1.539,65 €
7	Artikelnummer	875	5312 100 407	5312 105 407
	Listenpreis in €		1.112,30 €	1.620,80 €
8	Artikelnummer	875	5312 100 408	5312 105 408
	Listenpreis in €		1.142,70 €	1.701,95 €
9	Artikelnummer	1025	5312 100 409	5312 105 409
	Listenpreis in €		1.194,60 €	1.837,60 €
10	Artikelnummer	1025	5312 100 410	5312 105 410
	Listenpreis in €		1.225,00 €	1.918,75 €
11	Artikelnummer	1025	5312 100 411	5312 105 411
	Listenpreis in €		1.255,40 €	1.999,90 €
12	Artikelnummer	1175	5312 100 412	5312 105 412
	Listenpreis in €		1.317,30 €	2.112,55 €
direkt zum Datenblatt:				

Optionales Zubehör mit Mehrpreis
siehe S. 1.18
(Achtung eventuelle Schrankgrößenänderung)

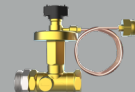
Strangregulierventil
Ballorex Vario DN 20



55-005181

69,00 €

Differenzdruckregler Ballorex Delta DN 20



55-005184

118,50 €

Autoflow®



55-005007

126,75 €

Comfort Kompakt-Regelstation FBR-18-HT2-H-C69

Beschreibung:

wie Comfort Kompakt-Regelstation

FBR-18-HT1-H-C69

jedoch mit zwei Hochtemperaturabgängen

für statische Heizflächen (z.B. Badheizkörper)



2 Hochtemperaturabgänge

Hkr.	Warengruppe 532	Schrankbreite B in mm	FBR-18-HT2-H-C69 ohne Elektrozubehör	FBR-18-HT2-H-C69-EGO mit Elektrozubehör
2	Artikelnummer	725	5322 100 402	5322 105 402
	Listenpreis in €		965,20 €	1.219,95 €
3	Artikelnummer	725	5322 100 403	5322 105 403
	Listenpreis in €		995,60 €	1.301,10 €
4	Artikelnummer	875	5322 100 404	5322 105 404
	Listenpreis in €		1.043,50 €	1.399,75 €
5	Artikelnummer	875	5322 100 405	5322 105 405
	Listenpreis in €		1.073,90 €	1.480,90 €
6	Artikelnummer	875	5322 100 406	5322 105 406
	Listenpreis in €		1.104,30 €	1.562,05 €
7	Artikelnummer	875	5322 100 407	5322 105 407
	Listenpreis in €		1.134,70 €	1.643,20 €
8	Artikelnummer	1025	5322 100 408	5322 105 408
	Listenpreis in €		1.186,60 €	1.745,85 €
9	Artikelnummer	1025	5322 100 409	5322 105 409
	Listenpreis in €		1.217,00 €	1.860,00 €
10	Artikelnummer	1025	5322 100 410	5322 105 410
	Listenpreis in €		1.247,40 €	1.941,15 €
11	Artikelnummer	1175	5322 100 411	5322 105 411
	Listenpreis in €		1.309,30 €	2.053,80 €
12	Artikelnummer	1175	5322 100 412	5322 105 412
	Listenpreis in €		1.339,70 €	2.134,95 €
direkt zum Datenblatt:				

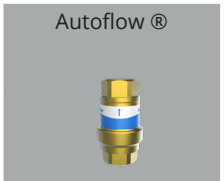
**Optionales
Zubehör mit
Mehrpreis**
siehe S. 1.18
(Achtung
eventuelle
Schrankgrößen-
änderung)



55-005181
69,00 €



55-005184
118,50 €



55-005007
126,75 €

5.3 Comfort-Festwertregel-Anschlussstationen mit Hochtemperaturabgang für EGO-System

Comfort Kompakt-Regelstation FBR-18-HT1-H-WMZ-C69

Beschreibung:

Kompakt-Regelstation für Flächenheizung mit Festwertregelung 20-50 °C und einem Hochtemperaturabgang für statische Heizflächen (z.B. Badheizkörper). Gewährleistet den voll-automatischen, hydraulischen Abgleich der Station über das EGO-System. Das EGO-System besteht aus FBH-Anschlussverteiler e-class 18 (in Station montiert) und für jeden Heizkreis ein intelligenter, autonomer, elektrothermischer EGO-Regelantrieb (nicht im Lieferumfang). Platzhaltung für Klemmleiste und EGO-Regelantriebe. Im Unterputzschrank montierte Regelgruppe mit Umwälzpumpe. Edelstahlverteiler mit abschließbaren Durchflussanzeigern und Thermostatventileinsätzen mit EGO-Schnellverschluss, horizontale Anschlussgarnitur, mit Wärmezählerverrohrung optional Wasserzählereinstrecken für Trinkwasser kalt oder kalt + warm.

Auslegungsdaten:

ausreichend für ca. 200 m² beheizte Fläche, abhängig vom Wärmebedarf
 max. Volumenstrom: 2,14 m³/h
 max. Primär-Betriebstemp.: 80 °C
 max. Sek.-Betriebstemp.: 20-50 °C
 max. Betriebsdruck: 4 bar

bestehend aus:

HT1: ein Hochtemperaturabgang Anschluss 3/4" AG und Konus RL mit Regulierventil

Regelgruppe:

Regelventil mit Tauchfühler 20-50 °C
 Temperaturbegrenzer fix auf 60 °C
 Beimischung aus Sekundärkreislauf über Regulierventil, Thermometer 20-60 °C
 Pumpe Grundfos UPM3 Auto L 15-50 (alternativ: Pumpe Wilo Para 15-130/6-43/SC-12)
 Rückschlagventil im Sekundärkreis

Edelstahlverteiler e-class 18 (DN 32)

SFE-Ventil im VL- und RL-Balken, VL-Balken mit Durchflussanzeiger min/max, RL-Balken mit THV-Einsätzen VA mit EGO-Schnellverschluss

Primäranschlüsse:

links, horizontal mit 3/4" IG

Sekundäranschlüsse:

vertikal mit 3/4" AG und Konus

Anschlussgarnitur:

Wärmezählerdistanzrohr 3/4" Länge 110 mm
 Kugelhahn DN 20 mit Fühlereinstück D = 5-5,2 mm M10x1 im Vor- und Rücklauf
 zweiter Kugelhahn DN 20 im Rücklauf

Comfort-Unterputzverteilerschrank C69

verzinkte Einbauzarge Tiefe 110 mm
 höhenverstellbare Füße bis 130 mm
 Frontblende mit Stecktür in weiß RAL 9016 mit Stecklaschen und Drehriegel
 Tiefe: 110-150 mm, Höhe: 760-890 mm
 Nischeneinbauhöhe von OK FFB: 720 mm
 Nischeneinbaubreite Schrankbreite + 20mm

optional

Wasserzählereinstrecke W1 oder W2 für Trinkwasser kalt oder kalt + warm
 je 2 x DVGW-Kugelhahn DN 20
 je 1 x Wärmezählerdistanzrohr 3/4" Länge 110 mm, mit EPP-Dämmung, Anschluss horizontal mit 3/4" IG



1 Hochtemperaturabgang

Hkr.	Warengruppe 531	Schrankbreite B in mm	FBR-18-HT1-H-WMZ-C69 ohne Elektrozubehör	FBR-18-HT1-H-W1-WMZ-C69 ohne Elektrozubehör	FBR-18-HT1-H-W2-WMZ-C69 ohne Elektrozubehör
2	Artikelnummer	875	5312 300 402	5312 301 402	5312 302 402
	Listenpreis in €		1.004,80 €	1.057,80 €	1.113,30 €
3	Artikelnummer	875	5312 300 403	5312 301 403	5312 302 403
	Listenpreis in €		1.035,20 €	1.088,20 €	1.143,70 €
4	Artikelnummer	875	5312 300 404	5312 301 404	5312 302 404
	Listenpreis in €		1.065,60 €	1.118,60 €	1.174,10 €
5	Artikelnummer	1025	5312 300 405	5312 301 405	5312 302 405
	Listenpreis in €		1.117,50 €	1.170,50 €	1.226,00 €
6	Artikelnummer	1025	5312 300 406	5312 301 406	5312 302 406
	Listenpreis in €		1.147,90 €	1.200,90 €	1.256,40 €
7	Artikelnummer	1025	5312 300 407	5312 301 407	5312 302 407
	Listenpreis in €		1.178,30 €	1.231,30 €	1.286,80 €
8	Artikelnummer	1175	5312 300 408	5312 301 408	5312 302 408
	Listenpreis in €		1.240,20 €	1.293,20 €	1.348,70 €
9	Artikelnummer	1175	5312 300 409	5312 301 409	5312 302 409
	Listenpreis in €		1.270,60 €	1.323,60 €	1.379,10 €
10	Artikelnummer	1175	5312 300 410	5312 301 410	5312 302 410
	Listenpreis in €		1.301,00 €	1.354,00 €	1.409,50 €
11	Artikelnummer	1475	5312 300 411	5312 301 411	5312 302 411
	Listenpreis in €		1.374,40 €	1.427,40 €	1.482,90 €
12	Artikelnummer	1475	5312 300 412	5312 301 412	5312 302 412
	Listenpreis in €		1.404,80 €	1.457,80 €	1.513,30 €
direkt zum Datenblatt:					

Optionales Zubehör mit Mehrpreis
 siehe S. 1.18
 (Achtung eventuelle Schrankgrößenänderung)

Zirkulationsventil
 Kemper Multitherm
 DN 15



50-000213

208,00 €

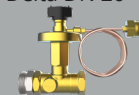
Strangreguliertventil
 Ballorex Vario DN
 20



55-005181

69,00 €

Differenzdruckregler
 Ballorex Delta DN 20



55-005184

118,50 €

Autoflow®



55-005007

126,75 €

Comfort Kompakt-Regelstation FBR-18-HT2-H-WMZ-C69

Beschreibung:

wie Comfort Kompakt-Regelstation
FBR-18-HT1-H-WMZ-C69
jedoch mit zwei Hochtemperaturabgängen
für statische Heizflächen (z.B. Badheizkörper)

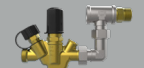


2 Hochtemperaturabgänge

Hkr.	Warengruppe 532	Schrank- breite B in mm	FBR-18-HT2-H-WMZ-C69 ohne Elektrozubehör	FBR-18-HT2-H-W1- WMZ-C69 ohne Elektrozubehör	FBR-18-HT2-H-W2- WMZ-C69 ohne Elektrozubehör
2	Artikelnummer	875	5322 300 402	5322 301 402	5322 302 402
	Listenpreis in €		1.027,20 €	1.080,20 €	1.135,70 €
3	Artikelnummer	875	5322 300 403	5322 301 403	5322 302 403
	Listenpreis in €		1.057,60 €	1.110,60 €	1.166,10 €
4	Artikelnummer	1025	5322 300 404	5322 301 404	5322 302 404
	Listenpreis in €		1.109,50 €	1.162,50 €	1.218,00 €
5	Artikelnummer	1025	5322 300 405	5322 301 405	5322 302 405
	Listenpreis in €		1.139,90 €	1.192,90 €	1.248,40 €
6	Artikelnummer	1025	5322 300 406	5322 301 406	5322 302 406
	Listenpreis in €		1.170,30 €	1.223,30 €	1.278,80 €
7	Artikelnummer	1175	5322 300 407	5322 301 407	5322 302 407
	Listenpreis in €		1.232,20 €	1.285,20 €	1.340,70 €
8	Artikelnummer	1175	5322 300 408	5322 301 408	5322 302 408
	Listenpreis in €		1.262,60 €	1.315,60 €	1.371,10 €
9	Artikelnummer	1175	5322 300 409	5322 301 409	5322 302 409
	Listenpreis in €		1.293,00 €	1.346,00 €	1.401,50 €
10	Artikelnummer	1475	5322 300 410	5322 301 410	5322 302 410
	Listenpreis in €		1.366,40 €	1.419,40 €	1.474,90 €
11	Artikelnummer	1475	5322 300 411	5322 301 411	5322 302 411
	Listenpreis in €		1.396,80 €	1.449,80 €	1.505,30 €
12	Artikelnummer	1475	5322 300 412	5322 301 412	5322 302 412
	Listenpreis in €		1.427,20 €	1.480,20 €	1.535,70 €
direkt zum Datenblatt:					

**Optionales
Zubehör mit
Mehrpreis**
siehe S. 1.18
(Achtung
eventuelle
Schrankgrößen-
änderung)

Zirkulationsventil
Kemper Multitherm
DN 15



50-000213
208,00 €

Strangreguliertventil
Ballorex Vario DN
20



55-005181
69,00 €

Differenzdruck-
regler Ballorex
Delta DN 20



55-005184
118,50 €

Autoflow®



55-005007
126,75 €

5.3 Comfort-Festwertregel-Anschlussstationen mit Hochtemperaturabgang für EGO-System

Comfort Kompakt-Regelstation FBR-18-HT1-H-WMZ-C69-EGO

Beschreibung:

Kompakt-Regelstation für Flächenheizung mit Festwertregelung 20-50 °C und einem Hochtemperaturabgang für statische Heizflächen (z.B. Badheizkörper). Gewährleistet den voll-automatischen, hydraulischen Abgleich der Station über das EGO-System.

Im Unterputzschrank montierte Regelgruppe mit Umwälzpumpe, Edelstahlverteiler mit absperrbaren Durchflussanzeigern und Thermostatventileinsätzen mit EGO-Schnellverschluss, horizontale Anschlussgarnitur, mit Wärmezählerverrohrung, vormontierte und vorverdrahtete, intelligente, autonome, elektrothermische EGO-Regelantriebe auf vormontierter Klemmleiste, optional Wasserzählereinbaustrecken für Trinkwasser kalt oder kalt + warm

Auslegungsdaten:

ausreichend für ca. 200 m² beheizte Fläche, abhängig vom Wärmebedarf
 max. Volumenstrom: 2,14 m³/h
 max. Primär-Betriebstemp.: 80 °C
 max. Sek.-Betriebstemp.: 20-50 °C
 max. Betriebsdruck: 4 bar

bestehend aus:

HT1: ein Hochtemperaturabgang
 Anschluss 3/4"AG und Konus
 RL mit Regulierventil

Regelgruppe:

Regelventil mit Tauchfühler 20-50 °C
 Temperaturbegrenzer fix auf 60 °C
 Beimischung aus Sekundärkreislauf über Regulierventil, Thermometer 20-60 °C
 Pumpe Grundfos UPM3 Auto L 15-50 (alternativ: Pumpe Wilo Para 15-130/6-43/SC-12)
 Rückschlagventil im Sekundärkreis

Edelstahlverteiler e-class 18 (DN 32)

SFE-Ventil im VL- und RL-Balken,
 VL-Balken mit Durchflussanzeiger min/max,
 RL-Balken mit THV-Einsätzen VA
 mit EGO-Schnellverschluss

Primäranschlüsse:

links, horizontal mit 3/4" IG

Sekundäranschlüsse:

vertikal mit 3/4" AG und Konus

Anschlussgarnitur:

Wärmezählerdistanzrohr 3/4" Länge 110 mm
 Kugelhahn DN 20 mit Fühlereinbaustück
 D = 5-5,2 mm M10x1 im Vor- und Rücklauf
 zweiter Kugelhahn DN 20 im Rücklauf

Comfort-Unterputzverteilerschrank C69

verzinkte Einbauzarge Tiefe 110 mm
 höhenverstellbare Füße bis 130 mm
 Frontblende mit Stecktür in weiß RAL 9016
 mit Stecklaschen und Drehriegel
 Tiefe: 110-150 mm, Höhe: 760-890 mm
 Nischeneinbauhöhe von OK FFB: 720 mm
 Nischeneinbaubreite Schrankbreite + 20 mm

optional

Wasserzählereinbaustrecke W1 oder W2 für
 Trinkwasser kalt oder kalt + warm
 je 2 x DVGW-Kugelhahn DN 20
 je 1 x Wärmezählerdistanzrohr 3/4"
 Länge 110 mm, mit EPP-Dämmung,
 Anschluss horizontal mit 3/4" IG



**Optionales
Zubehör mit
Mehrpreis**
siehe S. 1.18
(Achtung
eventuelle
Schrankgrößen-
änderung)

1 Hochtemperaturabgang

Hkr.	Warengruppe 531	Schrank- breite B in mm	FBR-18-HT1-H-WMZ-C69- EGO mit Elektrozubehör	FBR-18-HT1-H-W1-WMZ- C69-EGO mit Elektrozubehör	FBR-18-HT1-H-W2-WMZ- C69-EGO mit Elektrozubehör
2	Artikelnummer	875	5312 305 402	5312 306 402	5312 307 402
	Listenpreis in €		1.259,55 €	1.312,55 €	1.368,05 €
3	Artikelnummer	875	5312 305 403	5312 306 403	5312 307 403
	Listenpreis in €		1.340,70 €	1.393,70 €	1.449,20 €
4	Artikelnummer	875	5312 305 404	5312 306 404	5312 307 404
	Listenpreis in €		1.421,85 €	1.474,85 €	1.530,35 €
5	Artikelnummer	1025	5312 305 405	5312 306 405	5312 307 405
	Listenpreis in €		1.524,50 €	1.577,50 €	1.633,00 €
6	Artikelnummer	1025	5312 305 406	5312 306 406	5312 307 406
	Listenpreis in €		1.605,65 €	1.658,65 €	1.714,15 €
7	Artikelnummer	1025	5312 305 407	5312 306 407	5312 307 407
	Listenpreis in €		1.686,80 €	1.739,80 €	1.795,30 €
8	Artikelnummer	1175	5312 305 408	5312 306 408	5312 307 408
	Listenpreis in €		1.799,45 €	1.852,45 €	1.907,95 €
9	Artikelnummer	1175	5312 305 409	5312 306 409	5312 307 409
	Listenpreis in €		1.913,60 €	1.966,60 €	2.022,10 €
10	Artikelnummer	1175	5312 305 410	5312 306 410	5312 307 410
	Listenpreis in €		1.994,75 €	2.047,75 €	2.103,25 €
11	Artikelnummer	1475	5312 305 411	5312 306 411	5312 307 411
	Listenpreis in €		2.118,90 €	2.171,90 €	2.227,40 €
12	Artikelnummer	1475	5312 305 412	5312 306 412	5312 307 412
	Listenpreis in €		2.200,05 €	2.253,05 €	2.308,55 €
direkt zum Datenblatt:					

Zirkulationsventil
Kemper Multitherm
DN 15



50-000213

208,00 €

Strangregulierventil
Ballorex Vario DN
20



55-005181

69,00 €

Differenzdruck-
regler Ballorex
Delta DN 20



55-005184

118,50 €

Autoflow®



55-005007

126,75 €

Comfort Kompakt-Regelstation FBR-18-HT2-H-WMZ-C69-EGO

Beschreibung:

wie Comfort Kompakt-Regelstation FBR-18-HT1-H-WMZ-C69 jedoch mit zwei Hochtemperaturabgängen für statische Heizflächen (z.B. Badheizkörper)

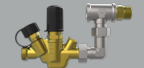


2 Hochtemperaturabgänge

Hkr.	Warengruppe 532	Schrankbreite B in mm	FBR-18-HT2-H-WMZ-C69-EGO mit Elektrozubehör	FBR-18-HT2-H-W1-WMZ-C69-EGO mit Elektrozubehör	FBR-18-HT2-H-W2-WMZ-C69-EGO mit Elektrozubehör
2	Artikelnummer	875	5322 305 402	5322 306 402	5322 307 402
	Listenpreis in €		1.281,95 €	1.334,95 €	1.390,45 €
3	Artikelnummer	875	5322 305 403	5322 306 403	5322 307 403
	Listenpreis in €		1.363,10 €	1.416,10 €	1.471,60 €
4	Artikelnummer	1025	5322 305 404	5322 306 404	5322 307 404
	Listenpreis in €		1.465,75 €	1.518,75 €	1.574,25 €
5	Artikelnummer	1025	5322 305 405	5322 306 405	5322 307 405
	Listenpreis in €		1.546,90 €	1.599,90 €	1.655,40 €
6	Artikelnummer	1025	5322 305 406	5322 306 406	5322 307 406
	Listenpreis in €		1.628,05 €	1.681,05 €	1.736,55 €
7	Artikelnummer	1175	5322 305 407	5322 306 407	5322 307 407
	Listenpreis in €		1.740,70 €	1.793,70 €	1.849,20 €
8	Artikelnummer	1175	5322 305 408	5322 306 408	5322 307 408
	Listenpreis in €		1.821,85 €	1.874,85 €	1.930,35 €
9	Artikelnummer	1175	5322 305 409	5322 306 409	5322 307 409
	Listenpreis in €		1.936,00 €	1.989,00 €	2.044,50 €
10	Artikelnummer	1475	5322 305 410	5322 306 410	5322 307 410
	Listenpreis in €		2.060,15 €	2.113,15 €	2.168,65 €
11	Artikelnummer	1475	5322 305 411	5322 306 411	5322 307 411
	Listenpreis in €		2.141,30 €	2.194,30 €	2.249,80 €
12	Artikelnummer	1475	5322 305 412	5322 306 412	5322 307 412
	Listenpreis in €		2.222,45 €	2.275,45 €	2.330,95 €
direkt zum Datenblatt:					

Optionales Zubehör mit Mehrpreis
siehe S. 1.18
(Achtung eventuelle Schrankgrößenänderung)

Zirkulationsventil Kemper Multitherm DN 15



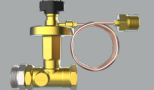
50-000213
208,00 €

Strangreguliertventil Ballorex Vario DN 20



55-005181
69,00 €

Differenzdruckregler Ballorex Delta DN 20



55-005184
118,50 €

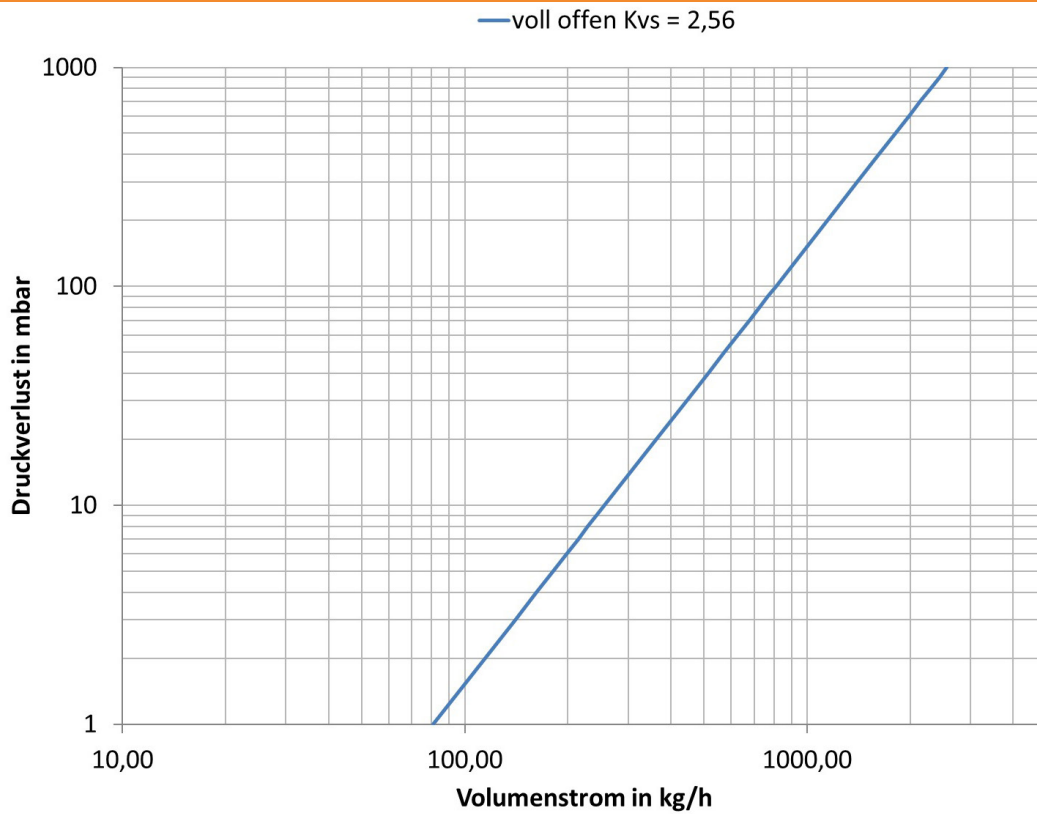
Autoflow®



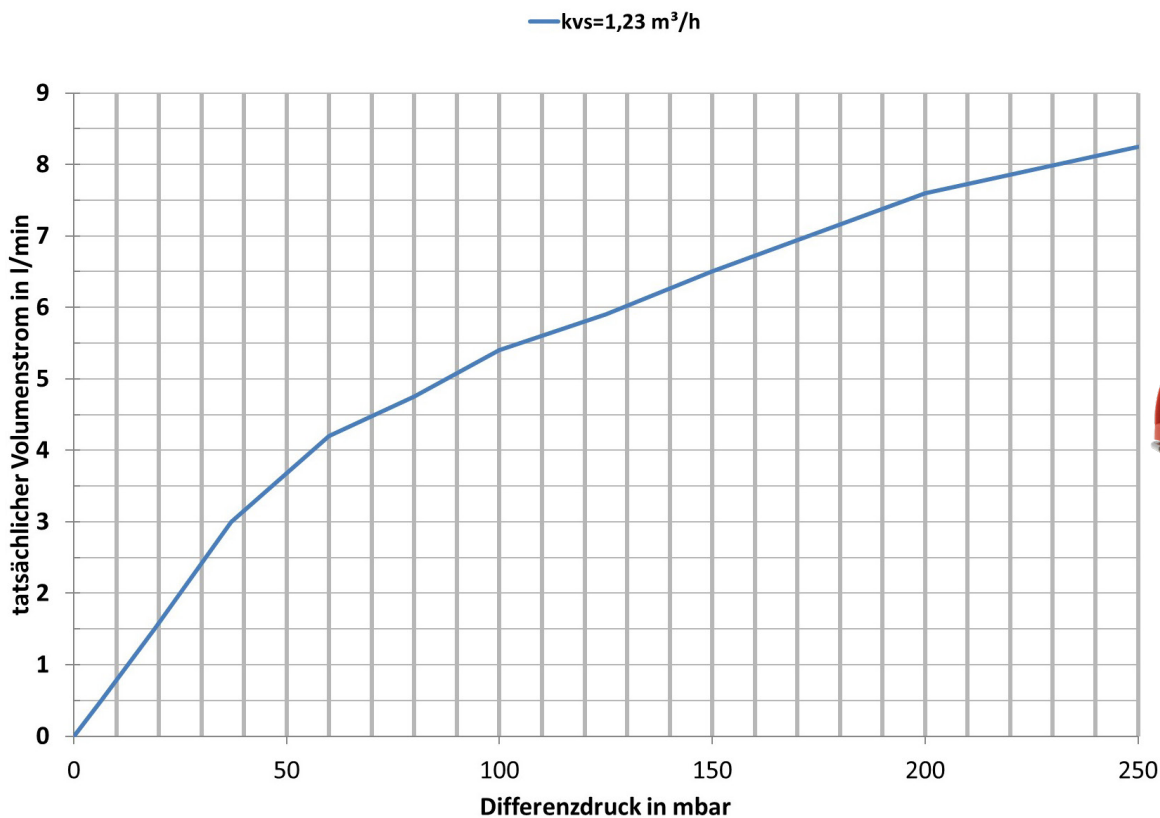
55-005007
126,75 €

5.3 Comfort-Festwertregel-Anschlussstationen mit Hochtemperaturabgang für EGO-System

Thermostatventileinsatz VA mit EGO-Schnellverschluss
(für e-class 18, montiert im Rücklaufbalken)



Vorlauf-Durchflussanzeiger VA min/max
(für e-class 18, montiert im Vorlaufbalken)



Comfort Regelstation FBR-S10-18-H-C69

Beschreibung:

Regelstation für Flächenheizung mit Systemtrennung und Festwertregelung 20-50 °C. Gewährleistet den vollautomatischen hydraulischen Abgleich der Station über das integrierte EGO-System. Im Unterputzschrank montierte Regelgruppe mit Umwälzpumpe, Edelstahlverteiler mit absperribaren Durchflussanzeigern und Thermostatventileinsätzen mit EGO-Schnellverschluss, horizontale Anschlussgarnitur, ohne Wärmezählerverrohrung, optional vormontierte und vorverdrahtete Regelantriebe auf vormontierter Klemmleiste

Auslegungsdaten:

ausreichend für ca. 120 m² beheizte Fläche, abhängig vom Wärmebedarf
 max. Volumenstrom: 2,14 m³/h
 max. Wärmeleistung = 10 kW
 max. Betriebsdruck primär = 4 bar
 max. Betriebsdruck sekundär = 2,5 bar
 max. Betriebstemperatur primär = 110 °C
 max. Betriebstemperatur sekundär 50 °C
 mindestens erforderlicher Differenzdruck primär = 200 mbar

bestehend aus Systemtrennung:

Primär- (Hochtemperaturkreis) und Sekundärkreis (Niedertemperaturkreis) der Flächenheizung sind voneinander durch kupfergelöteten Plattenwärmeübertrager getrennt, max. Wärmeleistung 10 kW, Manometer 0-4 bar im Vorlaufbalken des Sekundärkreises montiert, Sicherheitsventil DN 15 2,5 bar und Membranausdehnungsgefäß (MAG) über Panzerschlauch am Rücklaufbalken montiert, Position des MAG links neben dem Verteiler

Regelgruppe:

Regelventil mit Tauchfühler 20-50 °C
 Temperaturbegrenzer fix auf 60 °C
 Beimischung aus Sekundärkreislauf über Regulierventil, Thermometer 20-60 °C
 Pumpe Grundfos UPM3 Auto L 15-50 (alternativ Wilo Para 15-130/6-43/SC-12)
 Rückschlagventil im Sekundärkreis
Edelstahlverteiler e-class 18 (DN 32)
 SFEE-Ventil im VL- und RL-Balken, VL-Balken mit Durchflussanzeiger min/max, RL-Balken

mit THV-Einsätzen VA mit EGO-Schnellverschluss

Anschlussgarnitur:

2x Kugelhahn DN 20

Primäranschlüsse:

rechts, horizontal mit 3/4" IG

Sekundäranschlüsse:

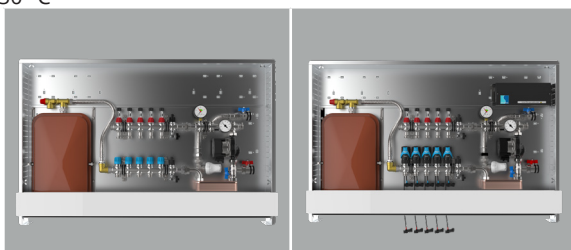
vertikal mit 3/4" AG und Konus

Comfort-Unterputzverteilerschrank C69

verzinkte Einbauzarge Tiefe 110 mm
 höhenverstellbare Füße bis 130 mm
 Frontblende mit Stecktür in weiß RAL 9016 mit Stecklaschen und Drehriegel
 Tiefe: 110-150 mm
 Höhe: 760-890 mm
 Nischeneinbauhöhe von OK FFB: 720 mm
 Nischeneinbaubreite Schrankbreite + 20 mm

optional:

EGO Regelantriebe 230 V mit strawalogiX
 RT-STA Klemmleiste 230 V (mit individueller Zuordnung der Regelantriebe zum Raumthermostat)



Hkr.	Warengruppe 550	Schrankbreite B in mm	FBR-S10-18-H-C69 ohne Elektrozubehör	FBR-S10-18-H-C69-EGO mit Elektrozubehör
2	Artikelnummer	1025	5502 100 402	5502 105 402
	Listenpreis in €		1.334,00 €	1.588,75 €
3	Artikelnummer	1025	5502 100 403	5502 105 403
	Listenpreis in €		1.364,40 €	1.669,90 €
4	Artikelnummer	1025	5502 100 404	5502 105 404
	Listenpreis in €		1.394,80 €	1.751,05 €
5	Artikelnummer	1175	5502 100 405	5502 105 405
	Listenpreis in €		1.456,70 €	1.863,70 €
6	Artikelnummer	1175	5502 100 406	5502 105 406
	Listenpreis in €		1.487,10 €	1.944,85 €
7	Artikelnummer	1175	5502 100 407	5502 105 407
	Listenpreis in €		1.517,50 €	2.026,00 €
8	Artikelnummer	1475	5502 100 408	5502 105 408
	Listenpreis in €		1.590,90 €	2.150,15 €
9	Artikelnummer	1475	5502 100 409	5502 105 409
	Listenpreis in €		1.621,30 €	2.264,30 €
10	Artikelnummer	1475	5502 100 410	5502 105 410
	Listenpreis in €		1.651,70 €	2.345,45 €
11	Artikelnummer	1475	5502 100 411	5502 105 411
	Listenpreis in €		1.682,10 €	2.426,60 €
12	Artikelnummer	1475	5502 100 412	5502 105 412
	Listenpreis in €		1.712,50 €	2.507,75 €
direkt zum Datenblatt:				

Optionales Zubehör mit Mehrpreis
 siehe S. 1.18
 (Achtung eventuelle Schrankgrößenänderung)

Strangreguliertventil Ballorex Vario DN 20

55-005181
 69,00 €

Differenzdruckregler Ballorex Delta DN 20

55-005184
 118,50 €

Autoflow®

55-005007
 126,75 €

Comfort Regelstation FBR-S10-18-V-WMZ-C69

Beschreibung:

Regelstation für Flächenheizung mit Systemtrennung und Festwertregelung 20-50 °C Gewährleistet den vollautomatischen hydraulischen Abgleich der Station über das EGO-System. Das EGO-System besteht aus FBH-Anschlussverteiler e-class 18 (in Station montiert) und für jeden Heizkreis ein intelligenter autonomer elektrothermischer EGO-Regelantrieb (nicht im Lieferumfang). Platzhaltung für Klemmleiste und EGO-Regelantriebe. Im Unterputzschrank montierte Regelgruppe mit Umwälzpumpe. Edelstahlverteiler mit absperrbaren Durchflussanzeigern und Thermostatventileinsätzen mit EGO-Schnellverschluss, vertikale Anschlussgarnitur, mit Wärmezählervorrohr optional Wasserzählereinbaustrecken für Trinkwasser kalt oder kalt + warm

Auslegungsdaten:

ausreichend für ca. 120 m² beheizte Fläche, abhängig vom Wärmebedarf
 max. Volumenstrom: 2,14 m³/h
 max. Wärmeleistung = 10 kW
 max. Betriebsdruck primär = 4 bar
 max. Betriebsdruck sekundär = 2,5 bar
 max. Betriebstemperatur primär = 110 °C
 max. Betriebstemperatur sekundär 50 °C
 mindestens erforderlicher Differenzdruck primär = 200 mbar

bestehend aus Systemtrennung:

Primär- (Hochtemperaturkreis) und Sekundärkreis (Niedertemperaturkreis) der Flächenheizung sind voneinander durch kupfergelöteten Plattenwärmeübertrager getrennt, max. Wärmeleistung 10 kW, Manometer 0-4 bar im Vorlaufbalken des Sekundärkreises montiert, Sicherheitsventil DN 15 2,5 bar und Membranausdehnungsgefäß (MAG) über Panzerschlauch am Rücklaufbalken montiert, Position des MAG links neben dem Verteiler

Regelgruppe:

Regelventil mit Tauchfühler 20 - 50 °C Temperaturbegrenzer fix auf 60 °C Beimischung aus Sekundärkreislauf über Regulierventil, Thermometer 20 - 60 °C Pumpe Grundfos UPM3 Auto L 15-50 (alternativ Wilo Para 15-130/6-43/SC-12) Rückschlagventil im Sekundärkreis

Edelstahlverteiler

e-class 18 (DN 32), SFEE-Ventil im VL- und RL-Balken, VL-Balken mit Durchflussanzeiger min/max, RL-Balken mit THV-Einsätzen VA mit EGO-Schnellverschluss

Anschlussgarnitur:

Wärmezählerdistanzrohr 3/4" Länge 110 mm 90° Winkelanschlussstück im Rücklauf und Kugelhahn DN 20 mit Fühlereinbaustück D = 5-5,2 mm, M10x1 im Vor- und Rücklauf zweiter Kugelhahn DN 20 im Rücklauf

Primäranschlüsse: rechts, vertikal mit 3/4" IG

Sekundäranschlüsse: vertikal mit 3/4" AG und Konus

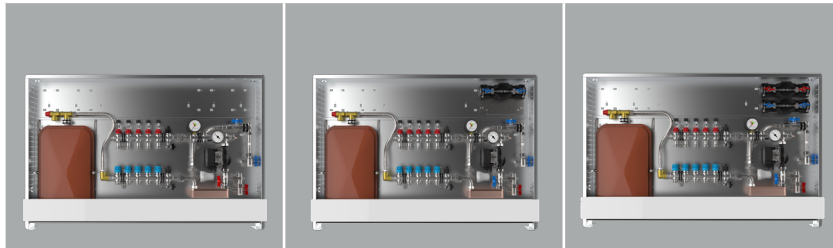
Comfort-Unterputzverteilerschrank C69

verzinkte Einbauzarge Tiefe 110 mm höhenverstellbare Füße bis 130 mm Frontblende mit Stecktür in weiß RAL 9016 mit Stecklaschen und Drehriegel

Tiefe: 110 - 150 mm, Höhe: 760 - 890 mm Nischeneinbauhöhe von OK FFB: 720 mm Nischeneinbaubreite Schrankbreite + 20 mm

optional:

Wasserzählereinbaustrecke W1 / W2 für Trinkwasser kalt oder kalt + warm je 2 x DVGW-Kugelhahn DN 20 je 1 x Wasserzählerdistanzrohr 3/4" Länge 110 mm, mit EPP-Dämmung, Anschluss horizontal mit 3/4" IG



Optionales Zubehör mit Mehrpreis
 siehe S. 1.18
 (Achtung eventuelle Schrankgrößenänderung)

Hkr.	Schrankbreite B in mm	Warengruppe 550	FBR-S10-18-V-WMZ-C69 ohne Elektrozubehör	FBR-S10-18-V-W1-WMZ-C69 ohne Elektrozubehör	FBR-S10-18-V-W2-WMZ-C69 ohne Elektrozubehör
2	1175	Artikelnummer	5502 400 402	5502 401 402	5502 402 402
		Listenpreis in €	1.425,00 €	1.478,00 €	1.533,50 €
3	1175	Artikelnummer	5502 400 403	5502 401 403	5502 402 403
		Listenpreis in €	1.455,40 €	1.508,40 €	1.563,90 €
4	1175	Artikelnummer	5502 400 404	5502 401 404	5502 402 404
		Listenpreis in €	1.485,80 €	1.538,80 €	1.594,30 €
5	1175	Artikelnummer	5502 400 405	5502 401 405	5502 402 405
		Listenpreis in €	1.516,20 €	1.569,20 €	1.624,70 €
6	1475	Artikelnummer	5502 400 406	5502 401 406	5502 402 406
		Listenpreis in €	1.589,60 €	1.642,60 €	1.698,10 €
7	1475	Artikelnummer	5502 400 407	5502 401 407	5502 402 407
		Listenpreis in €	1.620,00 €	1.673,00 €	1.728,50 €
8	1475	Artikelnummer	5502 400 408	5502 401 408	5502 402 408
		Listenpreis in €	1.650,40 €	1.703,40 €	1.758,90 €
9	1475	Artikelnummer	5502 400 409	5502 401 409	5502 402 409
		Listenpreis in €	1.680,80 €	1.733,80 €	1.789,30 €
10	1475	Artikelnummer	5502 400 410	5502 401 410	5502 402 410
		Listenpreis in €	1.711,20 €	1.764,20 €	1.819,70 €
11	1475	Artikelnummer	5502 400 411	5502 401 411	5502 402 411
		Listenpreis in €	1.741,60 €	1.794,60 €	1.850,10 €

Zirkulationsventil Kemper Multitherm DN 15

50-000213
 208,00 €

Strangreguliertventil Ballorex Vario DN 20

55-005181
 69,00 €

Differenzdruckregler Ballorex Delta DN 20

55-005184
 118,50 €

Autoflow®

55-005007
 126,75 €

direkt zum Datenblatt:





Comfort Regelstation FBR-S10-18-V-WMZ-C69-EGO

Beschreibung:

wie Comfort Regelstation FBR-S10-18-V-WMZ-C69 jedoch mit vormontierten und vorverdrahteten EGO Regelantrieben auf vormontierter Klemmleiste

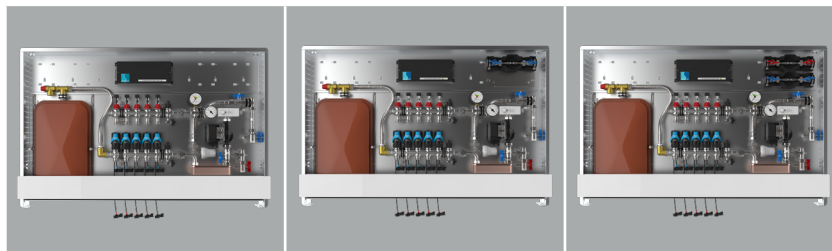
Hinweis:

Für die Funktion des EGO ist ein Zweipunkt-Raumtemperaturregler erforderlich. Max. Vorlauftemperatur: 60 °C (in Stellung Automatik ist die Vorlauftemperaturbegrenzung aktiv)

bestehend aus:

Intelligenter - autonomer - elektrothermischer Regelantrieb 230V NC, der in Kombination mit handelsüblichen Raumthermostaten den automatischen und bedarfsgerechten hydraulischen Abgleich der Heizkreise eines Heizkreisverteilers in Flächenheizungssystemen vornimmt. Temperaturfühler geeignet für Flächenheizungsrohre aus Kunststoff, Metall oder Kombination daraus, mit Außendurchmesser von 12 bis 20 mm.

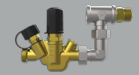
strawalogiX RT-STA Klemmleiste 230 V, mit individueller Zuordnung der Regelantriebe zum Raumthermostat



Optionales Zubehör mit Mehrpreis
siehe S. 1.18
(Achtung eventuelle Schrankgrößenänderung)

Hkr.	Schrankbreite B in mm	Warengruppe 550	FBR-S10-18-V-WMZ-C69-EGO mit Elektrozubehör	FBR-S10-18-V-W1-WMZ-C69-EGO mit Elektrozubehör	FBR-S10-18-V-W2-WMZ-C69-EGO mit Elektrozubehör
2	1175	Artikelnummer	5502 405 402	5502 406 402	5502 407 402
		Listenpreis in €	1.679,75 €	1.732,75 €	1.788,25 €
3	1175	Artikelnummer	5502 405 403	5502 406 403	5502 407 403
		Listenpreis in €	1.760,90 €	1.813,90 €	1.869,40 €
4	1175	Artikelnummer	5502 405 404	5502 406 404	5502 407 404
		Listenpreis in €	1.842,05 €	1.895,05 €	1.950,55 €
5	1175	Artikelnummer	5502 405 405	5502 406 405	5502 407 405
		Listenpreis in €	1.923,20 €	1.976,20 €	2.031,70 €
6	1475	Artikelnummer	5502 405 406	5502 406 406	5502 407 406
		Listenpreis in €	2.047,35 €	2.100,35 €	2.155,85 €
7	1475	Artikelnummer	5502 405 407	5502 406 407	5502 407 407
		Listenpreis in €	2.128,50 €	2.181,50 €	2.237,00 €
8	1475	Artikelnummer	5502 405 408	5502 406 408	5502 407 408
		Listenpreis in €	2.209,65 €	2.262,65 €	2.318,15 €
9	1475	Artikelnummer	5502 405 409	5502 406 409	5502 407 409
		Listenpreis in €	2.323,80 €	2.376,80 €	2.432,30 €
10	1475	Artikelnummer	5502 405 410	5502 406 410	5502 407 410
		Listenpreis in €	2.404,95 €	2.457,95 €	2.513,45 €
11	1475	Artikelnummer	5502 405 411	5502 406 411	5502 407 411
		Listenpreis in €	2.486,10 €	2.539,10 €	2.594,60 €
direkt zum Datenblatt:					

Zirkulationsventil Kemper Multitherm DN 15



50-000213
208,00 €

Strangreguliertventil Ballorex Vario DN 20



55-005181
69,00 €

Differenzdruckregler Ballorex Delta DN 20



55-005184
118,50 €

Autoflow®



55-005007
126,75 €

5.5 Comfort-Misch-Anschlussstationen inkl. EGO-System

5.5.1 Comfort-Mischstationen inkl. EGO-System im Unterputzschrank C69

Comfort Mischstation FBM-18-H-C69

Beschreibung:

Mischstation für Flächenheizung mit 2-Wege-Mischventil und 3-Punkt-Stellmotor, für witterungsgeführte Vorlauftemperaturregelung. Gewährleistet den vollautomatischen hydraulischen Abgleich der Station über das integrierte EGO-System. Im Unterputzschrank montierte Mischgruppe mit Umwälzpumpe, Edelstahlverteiler mit absperrbaren Durchflussanzeigern und Thermostatventileinsätzen mit EGO-Schnellverschluss. Horizontale Anschlussgarnitur, ohne Wärmezählerverrohrung, optional vormontierte und vorverdrahtete intelligente - autonome - elektrothermische EGO-Regelantriebe auf vormontierter Klemmleiste.

Auslegungsdaten:

ausreichend für ca. 200 m² beheizte Fläche, abhängig vom Wärmebedarf
 max. Volumenstrom: 2,14 m³/h
 max. Primär-Betriebstemperatur: 80 °C
 max. Sekundär-Betriebstemperatur: 20 - 50°C
 max. Betriebsdruck: 4 bar

bestehend aus Mischgruppe:

2-Wege-Mischventil mit 3-Punkt-Stellmotor 230 V, Temperaturbegrenzer fix auf 60 °C, Beimischung aus Sekundärkreislauf über Regulierventil, Thermometer 20 - 60 °C, Pumpe Grundfos UPM3 Auto L 15-50 (alternativ: Pumpe Wilo Para 15-130/6-43/SC-12) Rückschlagventil im Sekundärkreis
Edelstahlverteiler e-class 18 (DN 32)
 SFE-Ventil im VL- und RL-Balken, VL-Balken mit Durchflussanzeiger min/max, RL-Balken mit THV-Einsätzen VA mit EGO-Schnellverschluss

Anschlussgarnitur:

2x Kugelhahn DN 20

Primäranschlüsse:

links, horizontal mit 3/4" IG

Sekundäranschlüsse:

vertikal mit 3/4" AG und Konus

Comfort-Unterputzverteilerschrank C69

verzinkte Einbauzarge 110 mm höhenverstellbare Füße bis 130 mm Frontblende mit Stecktür in weiß RAL 9016 mit Stecklaschen und Drehriegel

Tiefe: 110-150 mm, Höhe: 760-890 mm Nischeneinbauhöhe von OK FFB: 720 mm Nischeneinbaubreite Schrankbreite + 20mm **optional**

EGO Regelantriebe 230 V:

Intelligent - autonomer - elektrothermischer Regelantrieb 230 V NC, der in Kombination mit handelsüblichen Raumthermostaten den automatischen und bedarfsgerechten hydraulischen Abgleich der Heizkreise eines Heizkreisverteilers in Flächenheizungssystemen vornimmt. Temperaturfühler geeignet für Flächenheizungsrohre aus Kunststoff, Metall oder Kombination daraus, mit Außendurchmesser von 12 bis 20 mm.

Hinweis:

Für die Funktion des EGO ist ein Zweipunkt-Raumtemperaturregler erforderlich. max. Vorlauftemperatur: 60 °C (in Stellung Automatik ist die Vorlauftemperaturbegrenzung aktiv)

strawalogiX RT-STA Klemmleiste 230 V mit individueller Zuordnung der Regelantriebe zum Raumthermostat



im Comfort UP-Schrank C69

Hkr.	Warengruppe 540	Schrankbreite B in mm	FBM-18-H-C69 ohne Elektrozubehör	FBM-18-H-C69-EGO mit Elektrozubehör
2	Artikelnummer	725	5402 100 402	5402 105 402
	Listenpreis in €		1.057,00 €	1.311,75 €
3	Artikelnummer	725	5402 100 403	5402 105 403
	Listenpreis in €		1.087,40 €	1.392,90 €
4	Artikelnummer	725	5402 100 404	5402 105 404
	Listenpreis in €		1.117,80 €	1.474,05 €
5	Artikelnummer	725	5402 100 405	5402 105 405
	Listenpreis in €		1.148,20 €	1.555,20 €
6	Artikelnummer	875	5402 100 406	5402 105 406
	Listenpreis in €		1.196,10 €	1.653,85 €
7	Artikelnummer	875	5402 100 407	5402 105 407
	Listenpreis in €		1.279,50 €	1.788,00 €
8	Artikelnummer	875	5402 100 408	5402 105 408
	Listenpreis in €		1.309,90 €	1.869,15 €
9	Artikelnummer	1025	5402 100 409	5402 105 409
	Listenpreis in €		1.361,80 €	2.004,80 €
10	Artikelnummer	1025	5402 100 410	5402 105 410
	Listenpreis in €		1.392,20 €	2.085,95 €
11	Artikelnummer	1025	5402 100 411	5402 105 411
	Listenpreis in €		1.422,60 €	2.167,10 €
12	Artikelnummer	1175	5402 100 412	5402 105 412
	Listenpreis in €		1.484,50 €	2.279,75 €
direkt zum Datenblatt:				

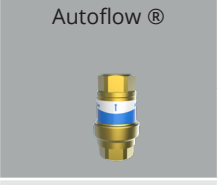
Optionales Zubehör mit Mehrpreis
 siehe S. 1.18
 (Achtung eventuelle Schrankgrößenänderung)



55-005181
69,00 €



55-005184
118,50 €



55-005007
126,75 €

Comfort Mischstation FBM-18-V-CA

Beschreibung:

Mischstation für Flächenheizung mit 2-Wege-Mischventil und 3-Punkt-Stellmotor, für witterungsgeführte Vorlauftemperaturregelung. Gewährleistet den vollautomatischen hydraulischen Abgleich der Station über das integrierte EGO-System. Im Aufputzschrank montierte Mischgruppe mit Umwälzpumpe, Edelstahlverteiler mit absperribaren Durchflussanzeigern und Thermostatventileinsätzen mit EGO-Schnellverschluss. Vertikale Anschlussgarnitur, ohne Wärmezählervorrohrung, optional vormontierte und vorverdrahtete intelligente - autonome - elektrophische EGO-Regelantriebe auf vormontierter Klemmleiste.

Auslegungsdaten:

ausreichend für ca. 200 m² beheizte Fläche, abhängig vom Wärmebedarf
 max. Volumenstrom: 2,14 m³/h
 max. Primär-Betriebstemperatur: 80 °C
 max. Sekundär-Betriebstemperatur: 20 - 50°C
 max. Betriebsdruck: 4 bar

bestehend aus Mischgruppe:

2-Wege-Mischventil mit 3-Punkt-Stellmotor 230 V, Temperaturbegrenzer fix auf 60 °C, Beimischung aus Sekundärkreislauf über Regulierventil, Thermometer 20 - 60 °C, Pumpe Grundfos UPM3 Auto L 15-50 (alternativ: Pumpe Wilo Para 15-130/6-43/SC-12), Rückschlag-ventil im Sekundärkreis
Edelstahlverteiler e-class 18 (DN 32) SFE-Ventil im VL- und RL-Balken, VL-Balken mit Durchflussanzeiger min/max, RL-Balken mit THV-Einsätzen VA mit EGO-Schnellverschluss

Anschlussgarnitur:

1x 90° Anschlusswinkel im RL und 2x Kugelhahn DN 20

Primäranschlüsse:

links, vertikal mit 3/4" IG

Sekundäranschlüsse:

vertikal mit 3/4" AG und Konus

Comfort-Aufputzverteilerschrank CA

höhenverstellbare Füße bis 130 mm kompletter Schrank mit Stecktür in weiß RAL 9016 und Drehriegel

Tiefe: 125 mm, Höhe: 710 - 840 mm
 OK FFB: 700 mm

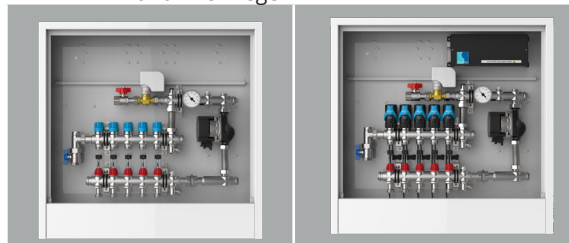
optional

EGO Regelantriebe 230 V:

Intelligent - autonomer - elektrothermischer Regelantrieb 230 V NC, der in Kombination mit handelsüblichen Raumthermostaten den automatischen und bedarfsgerechten hydraulischen Abgleich der Heizkreise eines Heizkreisverteilers in Flächenheizungssystemen vornimmt. Temperaturfühler geeignet für Flächenheizungsrohre aus Kunststoff, Metall oder Kombination daraus, mit Außendurchmesser von 12 bis 20 mm.

Hinweis:

Für die Funktion des EGO ist ein Zweipunkt-Raumtemperaturregler erforderlich.
 max. Vorlauftemperatur: 60 °C (in Stellung Automatik ist die Vorlauftemperaturbegrenzung aktiv)
strawalogix RT-STA Klemmleiste 230 V mit individueller Zuordnung der Regelantriebe zum Raumthermostat



im Comfort AP-Schrank CA

Hkr.	Warengruppe 540	Schrankbreite B in mm	FBM-18-V-CA ohne Elektrozubehör	FBM-18-V-CA-EGO mit Elektrozubehör
2	Artikelnummer	732	5403 200 402	5403 205 402
	Listenpreis in €		1.081,75 €	1.336,50 €
3	Artikelnummer	732	5403 200 403	5403 205 403
	Listenpreis in €		1.112,15 €	1.417,65 €
4	Artikelnummer	732	5403 200 404	5403 205 404
	Listenpreis in €		1.142,55 €	1.498,80 €
5	Artikelnummer	732	5403 200 405	5403 205 405
	Listenpreis in €		1.172,95 €	1.579,95 €
6	Artikelnummer	882	5403 200 406	5403 205 406
	Listenpreis in €		1.225,85 €	1.683,60 €
7	Artikelnummer	882	5403 200 407	5403 205 407
	Listenpreis in €		1.309,25 €	1.817,75 €
8	Artikelnummer	882	5403 200 408	5403 205 408
	Listenpreis in €		1.339,65 €	1.898,90 €
9	Artikelnummer	1032	5403 200 409	5403 205 409
	Listenpreis in €		1.395,55 €	2.038,55 €
10	Artikelnummer	1032	5403 200 410	5403 205 410
	Listenpreis in €		1.425,95 €	2.119,70 €
11	Artikelnummer	1032	5403 200 411	5403 205 411
	Listenpreis in €		1.456,35 €	2.200,85 €
12	Artikelnummer	1182	5403 200 412	5403 205 412
	Listenpreis in €		1.506,50 €	2.301,75 €
direkt zum Datenblatt:				

Optionales Zubehör mit Mehrpreis
 siehe S. 1.18
 (Achtung eventuelle Schrankgrößenänderung)

Strangreguliertventil Ballorex Vario DN 20

55-005181
 69,00 €

Differenzdruckregler Ballorex Delta DN 20

55-005184
 118,50 €

Autoflow®

55-005007
 126,75 €

5.5 Comfort-Misch-Anschlussstationen inkl. EGO-System

5.5.1 Comfort-Mischstationen inkl. EGO-System im Unterputzschrank C69

Comfort Mischstation FBM-18-H-WMZ-C69

Beschreibung:

Mischstation für Flächenheizung mit 2-Wege-Mischventil und 3-Punkt-Stellmotor, für witterungsgeführte Vorlauftemperaturregelung. Gewährleistet den vollautomatischen hydraulischen Abgleich der Station über das EGO-System. Das EGO-System besteht aus FBH-Anschlussverteiler e-class 18 (in Station montiert) und für jeden Heizkreis ein intelligenter autonomer elektrothermischer EGO-Regelantrieb (nicht im Lieferumfang). Im Unterputzschrank montierte Mischgruppe mit Umwälzpumpe, Edelstahlverteiler mit absperribaren Durchflussanzeigern und Thermostatventileinsätzen mit EGO-Schnellverschluss. Horizontale Anschlussgarnitur, mit Wärmezählerverrohrung, optional Wasserzählereinbaustrecken für Trinkwasser kalt oder kalt + warm, Platzhaltung für Klemmleiste und Regelantriebe

Auslegungsdaten:

ausreichend für ca. 200 m² beheizte Fläche, abhängig vom Wärmebedarf

max. Volumenstrom: 2,14 m³/h
max. Primär-Betriebstemperatur: 80 °C
max. Sekundär-Betriebstemperatur: 20 - 50°C
max. Betriebsdruck: 4 bar

bestehend aus Mischgruppe:

2-Wege-Mischventil mit 3-Punkt-Stellmotor 230 V, Temperaturbegrenzer fix auf 60 °C, Beimischung aus Sekundärkreislauf über Regulierventil, Thermometer 20 - 60 °C
Pumpe Grundfos UPM3 Auto L 15-50 (alternativ Wilo Para 15-130/6-43/SC-12)
Rückschlagventil im Sekundärkreis

Edelstahlverteiler e-class 18 (DN 32)

SFE-Ventil im VL- und RL-Balken, VL-Balken mit Durchflussanzeiger min/max, RL-Balken mit THV-Einsätzen VA mit EGO-Schnellverschluss

Anschlussgarnitur:

Wärmezählerdistanzrohr 3/4" Länge 110 mm
Kugelhahn DN 20 mit Fühlereinbaustück D = 5-5,2 mm M10x1 im Vor- und Rücklauf
zweiter Kugelhahn DN 20 im Rücklauf

Primäranschlüsse:

links, horizontal mit 3/4" IG

Sekundäranschlüsse:

vertikal mit 3/4" AG und Konus

Comfort-Unterputzverteilerschrank C69

verzinkte Einbauzarge 110 mm
höhenverstellbare Füße bis 130 mm
Frontblende mit Stecktür in weiß RAL 9016 mit Stecklaschen und Drehriegel
Tiefe: 110 - 150 mm
Höhe: 760 - 890 mm
Nischeneinbauhöhe von OK FFB: 720 mm
Nischeneinbaubreite Schrankbreite + 20 mm

optional

Wasserzählereinbaustrecke W1 / W2 für Trinkwasser kalt oder kalt + warm je 2 x DVGW-Kugelhahn DN 20
je 1 x Wasserzählerdistanzrohr 3/4" Länge 110 mm, mit EPP-Dämmung, Anschluss horizontal mit 3/4" IG

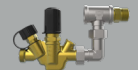


im Comfort UP-Schrank C69

Hkr.	Schrankbreite B in mm	Warengruppe 540	FBM-18-H-WMZ-C69 ohne Elektrozubehör	FBM-18-H-W1-WMZ-C69 ohne Elektrozubehör	FBM-18-H-W2-WMZ-C69 ohne Elektrozubehör
2	875	Artikelnummer	5402 300 402	5402 301 402	5402 302 402
		Listenpreis in €	1.119,00 €	1.172,00 €	1.227,50 €
3	875	Artikelnummer	5402 300 403	5402 301 403	5402 302 403
		Listenpreis in €	1.149,40 €	1.202,40 €	1.257,90 €
4	875	Artikelnummer	5402 300 404	5402 301 404	5402 302 404
		Listenpreis in €	1.179,80 €	1.232,80 €	1.288,30 €
5	875	Artikelnummer	5402 300 405	5402 301 405	5402 302 405
		Listenpreis in €	1.210,20 €	1.263,20 €	1.318,70 €
6	1025	Artikelnummer	5402 300 406	5402 301 406	5402 302 406
		Listenpreis in €	1.262,10 €	1.315,10 €	1.370,60 €
7	1025	Artikelnummer	5402 300 407	5402 301 407	5402 302 407
		Listenpreis in €	1.345,50 €	1.398,50 €	1.454,00 €
8	1025	Artikelnummer	5402 300 408	5402 301 408	5402 302 408
		Listenpreis in €	1.375,90 €	1.428,90 €	1.484,40 €
9	1175	Artikelnummer	5402 300 409	5402 301 409	5402 302 409
		Listenpreis in €	1.437,80 €	1.490,80 €	1.546,30 €
10	1175	Artikelnummer	5402 300 410	5402 301 410	5402 302 410
		Listenpreis in €	1.468,20 €	1.521,20 €	1.576,70 €
11	1175	Artikelnummer	5402 300 411	5402 301 411	5402 302 411
		Listenpreis in €	1.498,60 €	1.551,60 €	1.607,10 €
12	1475	Artikelnummer	5402 300 412	5402 301 412	5402 302 412
		Listenpreis in €	1.572,00 €	1.625,00 €	1.680,50 €
direkt zum Datenblatt:					

Optionales Zubehör mit Mehrpreis
siehe S. 1.18
(Achtung eventuelle Schrankgrößenänderung)

Zirkulationsventil Kemper Multitherm DN 15



50-000213

208,00 €

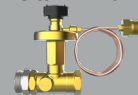
Strangregulierventil Ballorex Vario DN 20



55-005181

69,00 €

Differenzdruckregler Ballorex Delta DN 20



55-005184

118,50 €

Autoflow®



55-005007

126,75 €

Comfort Mischstation FBM-18-H-WMZ-C69-EGO

Beschreibung:

wie Comfort Mischstation FBM-18-H-WMZ-C69 jedoch mit vormontierten und vorverdrahteten EGO Regelantrieben auf vormontierter Klemmleiste

Hinweis:

Für die Funktion des EGO ist ein Zweipunkt-Raumtemperaturregler erforderlich. Max. Vorlauftemperatur: 60 °C (in Stellung Automatik ist die Vorlauftemperaturbegrenzung aktiv)

bestehend aus:

Intelligenter - autonomer - elektrothermischer Regelantrieb 230 V NC, der in Kombination mit handelsüblichen Raumthermostaten den automatischen und bedarfsgerechten hydraulischen Abgleich der Heizkreise eines Heizkreisverteilers in Flächenheizungssystemen vornimmt. Temperaturfühler geeignet für Flächenheizungsrohre aus Kunststoff, Metall oder Kombination daraus, mit Außendurchmesser von 12 bis 20 mm.

strawalogiX RT-STA Klemmleiste 230 V, mit individueller Zuordnung der Regelantriebe zum Raumthermostat



Optionales Zubehör mit Mehrpreis
 siehe S. 1.18
 (Achtung eventuelle Schrankgrößenänderung)

im Comfort UP-Schrank C69

Hkr.	Schrankbreite B in mm	Warengruppe 540	FBM-18-H-WMZ-C69-EGO mit Elektrozubehör	FBM-18-H-W1-WMZ-C69-EGO mit Elektrozubehör	FBM-18-H-W2-WMZ-C69-EGO mit Elektrozubehör
2	875	Artikelnummer	5402 305 402	5402 306 402	5402 307 402
		Listenpreis in €	1.373,75 €	1.426,75 €	1.482,25 €
3	875	Artikelnummer	5402 305 403	5402 306 403	5402 307 403
		Listenpreis in €	1.454,90 €	1.507,90 €	1.563,40 €
4	875	Artikelnummer	5402 305 404	5402 306 404	5402 307 404
		Listenpreis in €	1.536,05 €	1.589,05 €	1.644,55 €
5	875	Artikelnummer	5402 305 405	5402 306 405	5402 307 405
		Listenpreis in €	1.617,20 €	1.670,20 €	1.725,70 €
6	1025	Artikelnummer	5402 305 406	5402 306 406	5402 307 406
		Listenpreis in €	1.719,85 €	1.772,85 €	1.828,35 €
7	1025	Artikelnummer	5402 305 407	5402 306 407	5402 307 407
		Listenpreis in €	1.854,00 €	1.907,00 €	1.962,50 €
8	1025	Artikelnummer	5402 305 408	5402 306 408	5402 307 408
		Listenpreis in €	1.935,15 €	1.988,15 €	2.043,65 €
9	1175	Artikelnummer	5402 305 409	5402 306 409	5402 307 409
		Listenpreis in €	2.080,80 €	2.133,80 €	2.189,30 €
10	1175	Artikelnummer	5402 305 410	5402 306 410	5402 307 410
		Listenpreis in €	2.161,95 €	2.214,95 €	2.270,45 €
11	1175	Artikelnummer	5402 305 411	5402 306 411	5402 307 411
		Listenpreis in €	2.243,10 €	2.296,10 €	2.351,60 €
12	1475	Artikelnummer	5402 305 412	5402 306 412	5402 307 412
		Listenpreis in €	2.367,25 €	2.420,25 €	2.475,75 €
direkt zum Datenblatt:					

Zirkulationsventil Kemper Multitherm DN 15



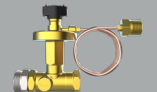
50-000213
 208,00 €

Strangreguliertventil Ballorex Vario DN 20



55-005181
 69,00 €

Differenzdruckregler Ballorex Delta DN 20



55-005184
 118,50 €

Autoflow®



55-005007
 126,75 €

5.5 Comfort-Misch-Anschlussstationen inkl. EGO-System

5.5.2 Comfort-Mischstationen inkl. EGO-System im Aufputzschrank CA

Comfort Mischstation FBM-18-V-WMZ-CA

Beschreibung:

Mischstation für Flächenheizung mit 2-Wege-Mischventil und 3-Punkt-Stellmotor, für witterungsgeführte Vorlauftemperaturregelung.

Gewährleistet den vollautomatischen hydraulischen Abgleich der Station über das EGO-System. Das EGO-System besteht aus FBH-Anschlussverteiler e-class 18 (in Station montiert) und für jeden Heizkreis ein intelligenter autonomer elektrothermischer EGO-Regeltrieb (nicht im Lieferumfang). Im Aufputzschrank montierte Mischgruppe mit Umwälzpumpe, Edelstahlverteiler mit absperzbaren Durchflussanzeigern und Thermostatventileinsätzen mit EGO-Schnellverschluss. Vertikale Anschlussgarnitur, mit Wärmezählereinbaustrecken für Trinkwasser kalt oder kalt + warm, Platzhaltung für Klemmleiste und EGO-Regelantriebe

Auslegungsdaten:

ausreichend für ca. 200 m² beheizte Fläche, abhängig vom Wärmebedarf
 max. Volumenstrom: 2,14 m³/h
 max. Primär-Betriebstemperatur: 80 °C
 max. Sekundär-Betriebstemperatur: 20 - 50°C
 max. Betriebsdruck: 4 bar

bestehend aus Mischgruppe:

2-Wege-Mischventil mit 3-Punkt-Stellmotor 230 V, Temperaturbegrenzer fix auf 60 °C, Beimischung aus Sekundärkreislauf über Regulierventil, Thermometer 20 - 60 °C
 Pumpe Grundfos UPM3 Auto L 15-50 (alternativ: Pumpe Wilo Para 15-130/6-43/SC-12)
 Rückschlagventil im Sekundärkreis

Edelstahlverteiler e-class 18 (DN 32)

SFE-Ventil im VL- und RL-Balken, VL-Balken mit Durchflussanzeiger min/max, RL-Balken mit THV-Einsätzen VA mit EGO-Schnellverschluss

Anschlussgarnitur:

Wärmezählerdistanzrohr 3/4" Länge 110 mm
 1x 90° Winkelanschlussstück im RL
 Kugelhahn DN 20 mit Fühlereinbaustück D = 5-5,2 mm M10x1 im Vor- und Rücklauf zweiter Kugelhahn DN 20 im Rücklauf
Primäranschlüsse: links, vertikal mit 3/4" IG
Sekundäranschlüsse: vertikal mit 3/4" AG und Konus

Comfort-Aufputzverteilerschrank CA

höhenverstellbare Füße bis 130 mm
 kompletter Schrank mit Stecktür in weiß RAL 9016 und Drehriegel
 Tiefe: 125 mm, Höhe: 710 - 840 mm
 OK FFB: 700 mm
optional
 Wärmezählereinbaustrecke W1 / W2 für Trinkwasser kalt oder kalt + warm
 je 2 x DVGW-Kugelhahn DN 20
 je 1 x Wärmezählerdistanzrohr 3/4" Länge 110 mm, mit EPP-Dämmung, Anschluss vertikal mit 3/4" IG

im Comfort AP-Schrank CA



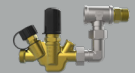
Hkr.	Warengruppe 540	FBM-18-V-WMZ-CA ohne Elektrozubehör		FBM-18-V-W1-WMZ-CA ohne Elektrozubehör		FBM-18-V-W2-WMZ-CA ohne Elektrozubehör	
		Breite		Breite		Breite	
2	Artikelnummer	882	5403 400 402	882	5403 401 402	1032	5403 402 402
	Listenpreis in €		1.150,75 €		1.203,75 €		1.284,75 €
3	Artikelnummer	882	5403 400 403	882	5403 401 403	1032	5403 402 403
	Listenpreis in €		1.181,15 €		1.234,15 €		1.315,15 €
4	Artikelnummer	882	5403 400 404	1032	5403 401 404	1182	5403 402 404
	Listenpreis in €		1.211,55 €		1.290,05 €		1.365,30 €
5	Artikelnummer	882	5403 400 405	1032	5403 401 405	1182	5403 402 405
	Listenpreis in €		1.241,95 €		1.320,45 €		1.395,70 €
6	Artikelnummer	882	5403 400 406	1032	5403 401 406	1182	5403 402 406
	Listenpreis in €		1.272,35 €		1.350,85 €		1.426,10 €
7	Artikelnummer	1032	5403 400 407	1182	5403 401 407	1482	5403 402 407
	Listenpreis in €		1.381,25 €		1.454,00 €		1.549,25 €
8	Artikelnummer	1032	5403 400 408	1182	5403 401 408	1482	5403 402 408
	Listenpreis in €		1.411,65 €		1.484,40 €		1.579,65 €
9	Artikelnummer	1032	5403 400 409	1182	5403 401 409	1482	5403 402 409
	Listenpreis in €		1.442,05 €		1.514,80 €		1.610,05 €
10	Artikelnummer	1182	5403 400 410	1482	5403 401 410	1482	5403 402 410
	Listenpreis in €		1.492,20 €		1.584,95 €		1.640,45 €
11	Artikelnummer	1182	5403 400 411	1482	5403 401 411	1482	5403 402 411
	Listenpreis in €		1.522,60 €		1.615,35 €		1.670,85 €
12	Artikelnummer	1182	5403 400 412	1482	5403 401 412	1482	5403 402 412
	Listenpreis in €		1.553,00 €		1.645,75 €		1.701,25 €

direkt zum Datenblatt:



Optionales Zubehör mit Mehrpreis
 siehe S. 1.18
 (Achtung eventuelle Schrankgrößenänderung)

Zirkulationsventil Kemper Multitherm DN 15



50-000213

208,00 €

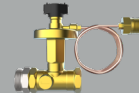
Strangregulierventil Ballorex Vario DN 20



55-005181

69,00 €

Differenzdruckregler Ballorex Delta DN 20



55-005184

118,50 €

Autoflow®



55-005007

126,75 €

Comfort Mischstation FBM-18-V-WMZ-CA-EGO

Beschreibung:

wie Comfort Mischstation
 FBM-18-V-WMZ-CA
 jedoch mit vormontierten und vorverdrahteten EGO Regelantrieben auf vormontierter Klemmleiste

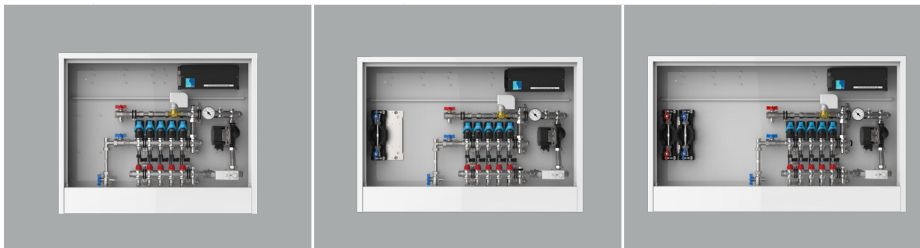
Hinweis:

Für die Funktion des EGO ist ein Zweipunkt-Raumtemperaturregler erforderlich.
 Max. Vorlauftemperatur: 60 °C
 (in Stellung Automatik ist die Vorlauftemperaturbegrenzung aktiv)

bestehend aus:
 Intelligenter - autonomer - elektrothermischer Regelantrieb 230 V NC, der in Kombination mit handelsüblichen Raumthermostaten den automatischen und bedarfsgerechten hydraulischen Abgleich der Heizkreise eines Heizkreisverteilers in Flächenheizungssystemen vornimmt. Temperaturfühler geeignet für Flächenheizungsrohre aus Kunststoff, Metall oder Kombination daraus, mit Außendurchmesser von 12 bis 20 mm.

strawalogiX RT-STA Klemmleiste 230 V, mit individueller Zuordnung der Regelantriebe zum Raumthermostat

im Comfort AP-Schrank CA



Hkr.	Warengruppe 540	FBM-18-V-WMZ-CA-EGO mit Elektrozubehör		FBM-18-V-W1-WMZ-CA-EGO mit Elektrozubehör		FBM-18-V-W2-WMZ-CA-EGO mit Elektrozuehör	
		Breite		Breite		Breite	
2	Artikelnummer	882	5403 405 402	882	5403 406 402	1032	5403 407 402
	Listenpreis in €		1.405,50 €		1.458,50 €		1.539,50 €
3	Artikelnummer	882	5403 405 403	882	5403 406 403	1032	5403 407 403
	Listenpreis in €		1.486,65 €		1.539,65 €		1.620,65 €
4	Artikelnummer	882	5403 405 404	1032	5403 406 404	1182	5403 407 404
	Listenpreis in €		1.567,80 €		1.646,30 €		1.721,55 €
5	Artikelnummer	882	5403 405 405	1032	5403 406 405	1182	5403 407 405
	Listenpreis in €		1.648,95 €		1.727,45 €		1.802,70 €
6	Artikelnummer	882	5403 405 406	1032	5403 406 406	1182	5403 407 406
	Listenpreis in €		1.730,10 €		1.808,60 €		1.883,85 €
7	Artikelnummer	1032	5403 405 407	1182	5403 406 407	1482	5403 407 407
	Listenpreis in €		1.889,75 €		1.962,50 €		2.057,75 €
8	Artikelnummer	1032	5403 405 408	1182	5403 406 408	1482	5403 407 408
	Listenpreis in €		1.970,90 €		2.043,65 €		2.138,90 €
9	Artikelnummer	1032	5403 405 409	1182	5403 406 409	1482	5403 407 409
	Listenpreis in €		2.085,05 €		2.157,80 €		2.253,05 €
10	Artikelnummer	1182	5403 405 410	1482	5403 406 410	1482	5403 407 410
	Listenpreis in €		2.185,95 €		2.278,70 €		2.334,20 €
11	Artikelnummer	1182	5403 405 411	1482	5403 406 411	1482	5403 407 411
	Listenpreis in €		2.267,10 €		2.359,85 €		2.415,35 €
12	Artikelnummer	1182	5403 405 412	1482	5403 406 412	1482	5403 407 412
	Listenpreis in €		2.348,25 €		2.441,00 €		2.496,50 €
direkt zum Datenblatt:							

Optionales Zubehör mit Mehrpreis
 siehe S. 1.18
 (Achtung eventuelle Schrankgrößenänderung)

Zirkulationsventil
 Kemper Multitherm
 DN 15

50-000213
208,00 €

Strangreguliertventil
 Ballorex Vario DN
 20

55-005181
69,00 €

Differenzdruckregler
 Ballorex Delta DN 20

55-005184
118,50 €

Autoflow®

55-005007
126,75 €

Comfort Kompakt-Mischstation FBM-18-HT1-H-C69

Beschreibung:

Kompakt-Mischstation für Flächenheizung mit 2-Wege-Mischventil und 3-Punkt-Stellmotor, für witterungsgeführte Vorlauftemperaturregelung. Mit einem Hochtemperaturabgang für statische Heizflächen (z.B. Badheizkörper). Gewährleistet den vollautomatischen hydraulischen Abgleich der Station über das integrierte EGO-System. Im Unterputzschrank montierte Mischgruppe mit Umwälzpumpe, Edelstahlverteiler mit absperrbaren Durchflussanzeigern und Thermostatventileinsätzen mit EGO-Schnellverschluss. Horizontale Anschlussgarnitur, ohne Wärmezählerverrohrung, optional vormontierte und vorverdrahtete intelligente - autonome - elektrothermische EGO-Regelantriebe auf vormontierter Klemmleiste.

Auslegungsdaten:

ausreichend für ca. 200 m² beheizte Fläche, abhängig vom Wärmebedarf
max. Volumenstrom: 2,14 m³/h, max. Primär-Betriebstemperatur: 80 °C
max. Sekundär-Betriebstemperatur: 20 - 50°C
max. Betriebsdruck: 4 bar

bestehend aus:

HT1: ein Hochtemperaturabgang, Anschluss 3/4"AG und Konus, RL mit Regulierventil
Mischgruppe:

2-Wege-Mischventil mit 3-Punkt-Stellmotor 230 V, Temperaturbegrenzer fix auf 60 °C, Beimischung aus Sekundärkreislauf über Regulierventil, Thermometer 20 - 60 °C Pumpe Grundfos UPM3 Auto L 15-50 (alternativ: Pumpe Wilo Para 15-130/6-43/SC-12) Rückschlagventil im Sekundärkreis
Edelstahlverteiler e-class 18 (DN 32) SFE-Ventil im VL- und RL-Balken, VL-Balken mit Durchflussanzeiger min/max, RL-Balken mit THV-Einsätzen VA mit EGO-Schnellverschluss Anschlussgarnitur: 2x Kugelhahn DN 20.

Primäranschlüsse:

links, horizontal mit 3/4" IG

Sekundäranschlüsse:

vertikal mit 3/4" AG und Konus

Comfort-Unterputzverteilerschrank C69

verzinkte Einbauzarge 110 mm, höhenverstellbare Füße bis 130 mm, Frontblende mit Stecktür in weiß RAL 9016, mit Stecklaschen

und Drehriegel, Tiefe: 110 - 150 mm, Höhe: 760 - 890 mm, Nischeneinbauhöhe von OK FFB: 720 mm, Nischeneinbaubreite Schrankbreite + 20 mm

optional EGO Regelantriebe 230 V:

Intelligent - autonomer - elektrothermischer Regelantrieb 230 V NC, der in Kombination mit handelsüblichen Raumthermostaten den automatischen und bedarfsgerechten hydraulischen Abgleich der Heizkreise eines Heizkreisverteilers in Flächenheizungssystemen vornimmt. Temperaturfühler geeignet für Flächenheizungsrohre aus Kunststoff, Metall oder Kombination daraus, mit Außendurchmesser von 12 bis 20 mm.

Hinweis:

Für die Funktion des EGO ist ein Zweipunkt-Raumtemperaturregler erforderlich.

max. Vorlauftemperatur: 60 °C (in Stellung Automatik ist die Vorlauftemperaturbegrenzung aktiv)

strawalogiX RT-STA Klemmleiste 230 V mit individueller Zuordnung der Regelantriebe zum Raumthermostat



1 Hochtemperaturabgang

Hkr.	Warengruppe 541	Schrankbreite B in mm	FBM-18-HT1-H-C69 ohne Elektrozubehör	FBM-18-HT1-H-C69-EGO mit Elektrozubehör
2	Artikelnummer	725	5412 100 402	5412 105 402
	Listenpreis in €		1.098,80 €	1.353,55 €
3	Artikelnummer	725	5412 100 403	5412 105 403
	Listenpreis in €		1.129,20 €	1.434,70 €
4	Artikelnummer	725	5412 100 404	5412 105 404
	Listenpreis in €		1.159,60 €	1.515,85 €
5	Artikelnummer	875	5412 100 405	5412 105 405
	Listenpreis in €		1.207,50 €	1.614,50 €
6	Artikelnummer	875	5412 100 406	5412 105 406
	Listenpreis in €		1.237,90 €	1.695,65 €
7	Artikelnummer	875	5412 100 407	5412 105 407
	Listenpreis in €		1.321,30 €	1.829,80 €
8	Artikelnummer	875	5412 100 408	5412 105 408
	Listenpreis in €		1.351,70 €	1.910,95 €
9	Artikelnummer	1025	5412 100 409	5412 105 409
	Listenpreis in €		1.403,60 €	2.046,60 €
10	Artikelnummer	1025	5412 100 410	5412 105 410
	Listenpreis in €		1.434,00 €	2.127,75 €
11	Artikelnummer	1025	5412 100 411	5412 105 411
	Listenpreis in €		1.464,40 €	2.208,90 €
12	Artikelnummer	1175	5412 100 412	5412 105 412
	Listenpreis in €		1.526,30 €	2.321,55 €
direkt zum Datenblatt:				

Optionales Zubehör mit Mehrpreis
siehe S. 1.18
(Achtung eventuelle Schrankgrößenänderung)

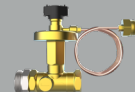
Strangregulierventil Ballorex Vario DN 20



55-005181

69,00 €

Differenzdruckregler Ballorex Delta DN 20



55-005184

118,50 €

Autoflow®



55-005007

126,75 €

Comfort Kompakt-Mischstation FBM-18-HT2-H-C69

Beschreibung:

wie Comfort Kompakt-Mischstation FBM-18-HT1-H-C69 jedoch mit zwei Hochtemperaturabgängen für statische Heizflächen (z.B. Badheizkörper)



2 Hochtemperaturabgänge

Hkr.	Warengruppe 542	Schrankbreite B in mm	FBM-18-HT2-H-C69 ohne Elektrozubehör	FBM-18-HT2-H-C69-EGO mit Elektrozubehör
2	Artikelnummer	725	5422 100 402	5422 105 402
	Listenpreis in €		1.121,20 €	1.375,95 €
3	Artikelnummer	725	5422 100 403	5422 105 403
	Listenpreis in €		1.151,60 €	1.457,10 €
4	Artikelnummer	875	5422 100 404	5422 105 404
	Listenpreis in €		1.199,50 €	1.555,75 €
5	Artikelnummer	875	5422 100 405	5422 105 405
	Listenpreis in €		1.229,90 €	1.636,90 €
6	Artikelnummer	875	5422 100 406	5422 105 406
	Listenpreis in €		1.260,30 €	1.718,05 €
7	Artikelnummer	875	5422 100 407	5422 105 407
	Listenpreis in €		1.343,70 €	1.852,20 €
8	Artikelnummer	1025	5422 100 408	5422 105 408
	Listenpreis in €		1.395,60 €	1.954,85 €
9	Artikelnummer	1025	5422 100 409	5422 105 409
	Listenpreis in €		1.426,00 €	2.069,00 €
10	Artikelnummer	1025	5422 100 410	5422 105 410
	Listenpreis in €		1.456,40 €	2.150,15 €
11	Artikelnummer	1175	5422 100 411	5422 105 411
	Listenpreis in €		1.518,30 €	2.262,80 €
12	Artikelnummer	1175	5422 100 412	5422 105 412
	Listenpreis in €		1.548,70 €	2.343,95 €
direkt zum Datenblatt:				

Optionales Zubehör mit Mehrpreis
siehe S. 1.18
(Achtung eventuelle Schrankgrößenänderung)

Strangregulierungsventil Ballorex Vario DN 20

55-005181
69,00 €

Differenzdruckregler Ballorex Delta DN 20

55-005184
118,50 €

Autoflow®

55-005007
126,75 €

5.6 Comfort-Misch-Anschlussstationen mit Hochtemperaturabgang inkl. EGO-System

Comfort Kompakt-Mischstation FBM-18-HT1-H-WMZ-C69

Beschreibung:

Kompakt-Mischstation für Flächenheizung mit 2-Wege-Mischventil und 3-Punkt-Stellmotor, für witterungsgeführte Vorlauftemperaturregelung. Mit einem Hochtemperaturabgang für statische Heizflächen (z.B. Badheizkörper). Gewährleistet den vollautomatischen hydraulischen Abgleich der Station über das EGO-System. Das EGO-System besteht aus FBH-Anschlussverteiler e-class 18 (in Station montiert) und für jeden Heizkreis ein intelligenter autonomer elektrothermischer EGO-Regelantrieb (nicht im Lieferumfang). Im Unterputzschrank montierte Mischgruppe mit Umwälzpumpe, Edelstahlverteiler mit absperzbaren Durchflussanzeigern und Thermostatventileinsätzen mit EGO-Schnellverschluss. Vertikale Anschlussgarnitur, mit Wärmezählerverrohrung, optional Wasserzählereinbaustrecken für Trinkwasser kalt oder kalt + warm, Platzhaltung für Klemmleiste und EGO-Regelantriebe.

Auslegungsdaten:

ausreichend für ca. 200 m² beheizte Fläche, abhängig vom Wärmebedarf
 max. Volumenstrom: 2,14 m³/h
 max. Primär-Betriebstemp.: 80 °C
 max. Sek.-Betriebstemp.: 20 - 50 °C
 max. Betriebsdruck: 4 bar

bestehend aus:

HT1: ein Hochtemperaturabgang, Anschluss 3/4" AG und Konus, RL mit Regulierventil

Mischgruppe:

2-Wege-Mischventil mit 3-Punkt-stellmotor 230 V, Temperaturbegrenzer fix auf 60 °C, Beimischung aus Sekundärkreislauf über Regulierventil, Thermometer 20 - 60 °C, Pumpe Grundfos UPM3 Auto L 15-50 (alternativ: Pumpe Wilo Para 15-130/6-43/SC-12), Rückschlagventil im Sekundärkreis

Edelstahlverteiler e-class 18 (DN 32)

SFE-Ventil im VL- und RL-Balken, VL-Balken mit Durchflussanzeiger min/max, RL-Balken mit THV-Einsätzen VA mit EGO-Schnellverschluss

Anschlussgarnitur:

Wärmezählerdistanzrohr 3/4" Länge 110 mm Kugelhahn DN 20 mit Fühlereinbaustück D = 5-5,2 mm M10x1 im Vor- und Rücklauf zweiter Kugelhahn DN 20 im Rücklauf

Primäranschlüsse:

links, horizontal mit 3/4" IG

Sekundäranschlüsse:

vertikal mit 3/4" AG und Konus

Comfort-Unterputzverteilerschrank C69

verzinkte Einbauzarge 110 mm höhenverstellbare Füße bis 130 mm Frontblende mit Stecktür in weiß RAL 9016 mit Stecklaschen und Drehriegel Tiefe: 110 - 150 mm, Höhe: 760 - 890 mm Nischeneinbauhöhe von OK FFB: 720 mm Nischeneinbaubreite Schrankbreite + 20 mm

optional

Wasserzählereinbaustrecke W1 / W2 für Trinkwasser kalt oder kalt + warm je 2 x DVGW-Kugelhahn DN 20 je 1 x Wasserzählerdistanzrohr 3/4" Länge 110 mm, mit EPP-Dämmung, Anschluss horizontal mit 3/4" IG



Optionales Zubehör mit Mehrpreis
 siehe S. 1.18
 (Achtung eventuelle Schrankgrößenänderung)

1 Hochtemperaturabgang

Hkr.	Warengruppe 541	Schrankbreite B in mm	FBM-18-HT1-H-WMZ-C69 ohne Elektrozubehör	FBM-18-HT1-H-W1-WMZ-C69 ohne Elektrozubehör	FBM-18-HT1-H-W2-WMZ-C69 ohne Elektrozubehör
2	Artikelnummer	875	5412 300 402	5412 301 402	5412 302 402
	Listenpreis in €		1.160,80 €	1.213,80 €	1.269,30 €
3	Artikelnummer	875	5412 300 403	5412 301 403	5412 302 403
	Listenpreis in €		1.191,20 €	1.244,20 €	1.299,70 €
4	Artikelnummer	875	5412 300 404	5412 301 404	5412 302 404
	Listenpreis in €		1.221,60 €	1.274,60 €	1.330,10 €
5	Artikelnummer	1025	5412 300 405	5412 301 405	5412 302 405
	Listenpreis in €		1.273,50 €	1.326,50 €	1.382,00 €
6	Artikelnummer	1025	5412 300 406	5412 301 406	5412 302 406
	Listenpreis in €		1.303,90 €	1.356,90 €	1.412,40 €
7	Artikelnummer	1025	5412 300 407	5412 301 407	5412 302 407
	Listenpreis in €		1.387,30 €	1.440,30 €	1.495,80 €
8	Artikelnummer	1175	5412 300 408	5412 301 408	5412 302 408
	Listenpreis in €		1.449,20 €	1.502,20 €	1.557,70 €
9	Artikelnummer	1175	5412 300 409	5412 301 409	5412 302 409
	Listenpreis in €		1.479,60 €	1.532,60 €	1.588,10 €
10	Artikelnummer	1175	5412 300 410	5412 301 410	5412 302 410
	Listenpreis in €		1.510,00 €	1.563,00 €	1.618,50 €
11	Artikelnummer	1475	5412 300 411	5412 301 411	5412 302 411
	Listenpreis in €		1.583,40 €	1.636,40 €	1.691,90 €
12	Artikelnummer	1475	5412 300 412	5412 301 412	5412 302 412
	Listenpreis in €		1.613,80 €	1.666,80 €	1.722,30 €

Zirkulationsventil Kemper Multitherm DN 15

50-000213
208,00 €

Strangreguliertventil Ballorex Vario DN 20

55-005181
69,00 €

Differenzdruckregler Ballorex Delta DN 20

55-005184
118,50 €

Autoflow®

55-005007
126,75 €

[direkt zum Datenblatt:](#)



Comfort Kompakt-Mischstation FBM-18-HT2-H-WMZ-C69

Beschreibung:

wie Comfort Kompakt-Mischstation
 FBM-18-HT1-H-WMZ-C69
 jedoch mit zwei Hochtemperaturabgängen
 für statische Heizflächen (z.B. Badheizkörper)



**Optionales
 Zubehör mit
 Mehrpreis**
 siehe S. 1.18
 (Achtung
 eventuelle
 Schrankgrößen-
 änderung)

2 Hochtemperaturabgänge

Hkr.	Warengruppe 542	Schrank- breite B in mm	FBM-18-HT2-H-WMZ-C69 ohne Elektrozubehör	FBM-18-HT2-H-W1- WMZ-C69 ohne Elektrozubehör	FBM-18-HT2-H-W2- WMZ-C69 ohne Elektrozubehör
2	Artikelnummer	875	5422 300 402	5422 301 402	5422 302 402
	Listenpreis in €		1.183,20 €	1.236,20 €	1.291,70 €
3	Artikelnummer	875	5422 300 403	5422 301 403	5422 302 403
	Listenpreis in €		1.213,60 €	1.266,60 €	1.322,10 €
4	Artikelnummer	1025	5422 300 404	5422 301 404	5422 302 404
	Listenpreis in €		1.265,50 €	1.318,50 €	1.374,00 €
5	Artikelnummer	1025	5422 300 405	5422 301 405	5422 302 405
	Listenpreis in €		1.295,90 €	1.348,90 €	1.404,40 €
6	Artikelnummer	1025	5422 300 406	5422 301 406	5422 302 406
	Listenpreis in €		1.326,30 €	1.379,30 €	1.434,80 €
7	Artikelnummer	1175	5422 300 407	5422 301 407	5422 302 407
	Listenpreis in €		1.441,20 €	1.494,20 €	1.549,70 €
8	Artikelnummer	1175	5422 300 408	5422 301 408	5422 302 408
	Listenpreis in €		1.471,60 €	1.524,60 €	1.580,10 €
9	Artikelnummer	1175	5422 300 409	5422 301 409	5422 302 409
	Listenpreis in €		1.502,00 €	1.555,00 €	1.610,50 €
10	Artikelnummer	1475	5422 300 410	5422 301 410	5422 302 410
	Listenpreis in €		1.575,40 €	1.628,40 €	1.683,90 €
11	Artikelnummer	1475	5422 300 411	5422 301 411	5422 302 411
	Listenpreis in €		1.605,80 €	1.658,80 €	1.714,30 €
12	Artikelnummer	1475	5422 300 412	5422 301 412	5422 302 412
	Listenpreis in €		1.636,20 €	1.689,20 €	1.744,70 €
direkt zum Datenblatt:					

Zirkulationsventil
 Kemper Multitherm
 DN 15



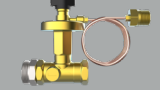
50-000213
208,00 €

Strangreguliertventil
 Ballorex Vario DN
 20



55-005181
69,00 €

Differenzdruck-
 regler Ballorex
 Delta DN 20



55-005184
118,50 €

Autoflow®



55-005007
126,75 €

Comfort Kompakt-Mischstation FBM-18-HT1-WMZ-C69-EGO

Beschreibung:

Kompakt-Mischstation für Flächenheizung mit 2-Wege-Mischventil und 3-Punkt-Stellmotor, für witterungsgeführte Vorlauftemperaturregelung. Mit einem Hochtemperaturabgang für statische Heizflächen (z.B. Badheizkörper). Gewährleistet den vollautomatischen hydraulischen Abgleich der Station über das EGO-System. Im Unterputzschrank montierte Mischgruppe mit Umwälzpumpe, Edelstahlverteiler mit absperrbaren Durchflussanzeigern und Thermostatventileinsätzen mit EGO-Schnellverschluss, horizontale Anschlussgarnitur, mit Wärmezählerverrohrung, vormontierte und vorverdrahtete intelligente autonome elektrothermische EGO-Regelantriebe auf vormontierter Klemmleiste, optional Wasserzählereinbaustrecken für Trinkwasser kalt oder kalt + warm

Auslegungsdaten:

ausreichend für ca. 200 m² beheizte Fläche, abhängig vom Wärmebedarf
max. Volumenstrom: 2,14 m³/h
max. Primär-Betriebstemperatur: 80 °C

max. Sekundär-Betriebstemperatur: 20 - 50 °C
max. Betriebsdruck: 4 bar

bestehend aus:

HT1: ein Hochtemperaturabgang, Anschluss 3/4" AG und Konus, RL mit Regulierventil

Mischgruppe:

2-Wege-Mischventil mit 3-Punkt-Stellmotor 230 V, Temperaturbegrenzer fix auf 60 °C, Beimischung aus Sekundärkreislauf über Regulierventil, Thermometer 20 - 60 °C, Pumpe Grundfos UPM3 Auto L 15-50 (alternativ: Pumpe Wilo Para 15-130/6-43/SC-12), Rückschlagventil im Sekundärkreis

Edelstahlverteiler e-class 18 (DN 32)

SFE-Ventil im VL- und RL-Balken, VL-Balken mit Durchflussanzeiger min/max, RL-Balken mit THV-Einsätzen VA mit EGO-Schnellverschluss

Anschlussgarnitur:

Wärmezählerdistanzrohr 3/4" Länge 110 mm Kugelhahn DN 20 mit Fühlereinbaustück

D = 5-5,2 mm M10x1 im Vor- und Rücklauf zweiter Kugelhahn DN 20 im Rücklauf

Primäranschlüsse:

links, horizontal mit 3/4" IG

Sekundäranschlüsse:

vertikal mit 3/4" AG und Konus

Comfort-Unterputzverteilerschrank C69

verzinkte Einbauzarge 110 mm höhenverstellbare Füße bis 130 mm Frontblende mit Stecktür in weiß RAL 9016 mit Stecklaschen und Drehriegel
Tiefe: 110 - 150 mm, Höhe: 760 - 890 mm Nischeneinbauhöhe von OK FFB: 720 mm Nischeneinbaubreite Schrankbreite + 20 mm

optional

Wasserzählereinbaustrecke W1 / W2 für Trinkwasser kalt oder kalt + warm je 2 x DVGW-Kugelhahn DN 20 je 1 x Wasserzählerdistanzrohr 3/4" Länge 110 mm, mit EPP-Dämmung, Anschluss horizontal mit 3/4" IG

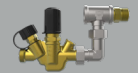


1 Hochtemperaturabgang

Hkr.	Warengruppe 541	Schrankbreite B in mm	FBM-18-HT1-H-WMZ-C69-EGO mit Elektrozubehör	FBM-18-HT1-H-W1-WMZ-C69-EGO mit Elektrozubehör	FBM-18-HT1-H-W2-WMZ-C69-EGO mit Elektrozubehör
2	Artikelnummer	875	5412 305 402	5412 306 402	5412 307 402
	Listenpreis in €		1.415,55 €	1.468,55 €	1.524,05 €
3	Artikelnummer	875	5412 305 403	5412 306 403	5412 307 403
	Listenpreis in €		1.496,70 €	1.549,70 €	1.605,20 €
4	Artikelnummer	875	5412 305 404	5412 306 404	5412 307 404
	Listenpreis in €		1.577,85 €	1.630,85 €	1.686,35 €
5	Artikelnummer	1025	5412 305 405	5412 306 405	5412 307 405
	Listenpreis in €		1.680,50 €	1.733,50 €	1.789,00 €
6	Artikelnummer	1025	5412 305 406	5412 306 406	5412 307 406
	Listenpreis in €		1.761,65 €	1.814,65 €	1.870,15 €
7	Artikelnummer	1025	5412 305 407	5412 306 407	5412 307 407
	Listenpreis in €		1.895,80 €	1.948,80 €	2.004,30 €
8	Artikelnummer	1175	5412 305 408	5412 306 408	5412 307 408
	Listenpreis in €		2.008,45 €	2.061,45 €	2.116,95 €
9	Artikelnummer	1175	5412 305 409	5412 306 409	5412 307 409
	Listenpreis in €		2.122,60 €	2.175,60 €	2.231,10 €
10	Artikelnummer	1175	5412 305 410	5412 306 410	5412 307 410
	Listenpreis in €		2.203,75 €	2.256,75 €	2.312,25 €
11	Artikelnummer	1475	5412 305 411	5412 306 411	5412 307 411
	Listenpreis in €		2.327,90 €	2.380,90 €	2.436,40 €
12	Artikelnummer	1475	5412 305 412	5412 306 412	5412 307 412
	Listenpreis in €		2.409,05 €	2.462,05 €	2.517,55 €
direkt zum Datenblatt:					

Optionales Zubehör mit Mehrpreis
siehe S. 1.18
(Achtung eventuelle Schrankgrößenänderung)

Zirkulationsventil Kemper Multitherm DN 15



50-000213

208,00 €

Strangreguliertventil Ballorex Vario DN 20



55-005181

69,00 €

Differenzdruckregler Ballorex Delta DN 20



55-005184

118,50 €

Autoflow®



55-005007

126,75 €

Comfort Kompakt-Mischstation FBM-18-HT2-WMZ-C69-EGO

Beschreibung:

wie Comfort Kompakt-Mischstation
FBM-18-HT1-H-WMZ-C69-EGO
jedoch mit zwei Hochtemperaturabgängen
für statische Heizflächen (z.B. Badheizkörper)

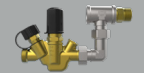


**Optionales
Zubehör mit
Mehrpreis**
siehe S. 1.18
(Achtung
eventuelle
Schrankgrößen-
änderung)

2 Hochtemperaturabgänge

Hkr.	Warengruppe 542	Schrank- breite B in mm	FBM-18-HT2-H-WMZ- C69-EGO mit Elektrozubehör	FBM-18-HT2-H-W1-WMZ- C69-EGO mit Elektrozubehör	FBM-18-HT2-H-W2-WMZ- C69-EGO mit Elektrozubehör
2	Artikelnummer	875	5422 305 402	5422 306 402	5422 307 402
	Listenpreis in €		1.437,95 €	1.490,95 €	1.546,45 €
3	Artikelnummer	875	5422 305 403	5422 306 403	5422 307 403
	Listenpreis in €		1.519,10 €	1.572,10 €	1.627,60 €
4	Artikelnummer	1025	5422 305 404	5422 306 404	5422 307 404
	Listenpreis in €		1.621,75 €	1.674,75 €	1.730,25 €
5	Artikelnummer	1025	5422 305 405	5422 306 405	5422 307 405
	Listenpreis in €		1.702,90 €	1.755,90 €	1.811,40 €
6	Artikelnummer	1025	5422 305 406	5422 306 406	5422 307 406
	Listenpreis in €		1.784,05 €	1.837,05 €	1.892,55 €
7	Artikelnummer	1175	5422 305 407	5422 306 407	5422 307 407
	Listenpreis in €		1.949,70 €	2.002,70 €	2.058,20 €
8	Artikelnummer	1175	5422 305 408	5422 306 408	5422 307 408
	Listenpreis in €		2.030,85 €	2.083,85 €	2.139,35 €
9	Artikelnummer	1175	5422 305 409	5422 306 409	5422 307 409
	Listenpreis in €		2.145,00 €	2.198,00 €	2.253,50 €
10	Artikelnummer	1475	5422 305 410	5422 306 410	5422 307 410
	Listenpreis in €		2.269,15 €	2.322,15 €	2.377,65 €
11	Artikelnummer	1475	5422 305 411	5422 306 411	5422 307 411
	Listenpreis in €		2.350,30 €	2.403,30 €	2.458,80 €
12	Artikelnummer	1475	5422 305 412	5422 306 412	5422 307 412
	Listenpreis in €		2.431,45 €	2.484,45 €	2.539,95 €
direkt zum Datenblatt:					

Zirkulationsventil
Kemper Multitherm
DN 15



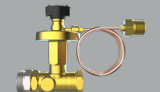
50-000213
208,00 €

Strangreguliertventil
Ballorex Vario DN
20



55-005181
69,00 €

Differenzdruck-
regler Ballorex
Delta DN 20



55-005184
118,50 €

Autoflow®



55-005007
126,75 €

**Plug & Play
Montieren und fertig!**

Spart Zeit und Geld.

**Für Neubau und
Sanierung****EGO-KI-Chip mit
Intelligent Flow Control**Regelt permanent
und bedarfsgerecht.**SPAR-
TIPP!** **HYDRAULISCHER
ABGLEICH****ego****PRODUKTVORTEILE**

- ✓ **Hydraulischer Abgleich der neuesten Generation**
Die EGO-KI erkennt Nutzerverhalten und Systemumgebung selbstständig und regelt permanent und bedarfsgerecht.
- ✓ **Vollautomatische Adaption in unbekanntem Heizkreisen**
Nie wieder aufwendige Berechnungen bei der Sanierung bzw. bei nachträglichem hydraulischen Abgleich von Verteilersystemen.
- ✓ **Technisch perfekt**
EGO übernimmt die Verantwortung für den korrekten hydraulischen Abgleich. Präziser, schneller und zuverlässiger als je zuvor.
- ✓ **Überlegene Energieeffizienz**
In Pumpe, Antrieb und Gesamtsystem.
- ✓ **Geringster Druckverlust und extrem schmutzresistent**
- ✓ **Passend für Ventile aller namhaften Hersteller**
- ✓ **Förderfähigkeit durch BAFA und KfW gewährleistet**

Comfort Mischstation FBM-S10-18-H-C69

Beschreibung:

Mischstation für Flächenheizung mit Systemtrennung, für witterungsgeführte Vorlauftemperaturregelung. Gewährleistet den vollautomatischen hydraulischen Abgleich der Station über das integrierte EGO-System. Im Unterputzschrank montierte Mischgruppe mit Umwälzpumpe, Edelstahlverteiler mit absperrbaren Durchflussanzeigern und Thermostatventileinsätzen mit EGO-Schnellverschluss. Horizontale Anschlussgarnitur, ohne Wärmezählerverrohrung, optional vormontierte und vorverdrahtete intelligente - autonome - elektrothermische EGO-Regelantriebe auf vormontierter Klemmleiste.

Auslegungsdaten:

ausreichend für ca. 120 m² beheizte Fläche, abhängig vom Wärmebedarf
 max. Volumenstrom: 2,14 m³/h
 max. Wärmeleistung = 10 kW
 max. Betriebsdruck primär = 4 bar
 max. Betriebsdruck sekundär = 2,5 bar
 max. Betriebstemperatur primär = 110 °C

max. Betriebstemperatur sekundär 50 °C
 mindestens erforderlicher Differenzdruck primär = 200 mbar

bestehend aus Systemtrennung:

Primär- (Hochtemperaturkreis) und Sekundärkreis (Niedertemperaturkreis) der Flächenheizung sind voneinander durch kupfergelöteten Plattenwärmeübertrager getrennt, max. Wärmeleistung 10 kW, Manometer 0-4 bar im Vorlaufbalken des Sekundärkreises montiert, Sicherheitsventil DN 15 2,5 bar und Membranausdehnungsgefäß (MAG) über Panzerschlauch am Rücklaufbalken montiert, Position des MAG links neben dem Verteiler

Mischgruppe:

2-Wege-Mischventil mit 3-Punkt-Stellmotor 230 V, Temperaturbegrenzer fix auf 60 °C, Beimischung aus Sekundärkreislauf über Regulierventil, Thermometer 20 - 60 °C, Pumpe Grundfos UPM3 Auto L 15-50 (alternativ: Pumpe Wilo Para 15-130/6-43/SC-12), Rückschlagventil im Sekundärkreis

Edelstahlverteiler e-class 18 (DN 32)

SFEE-Ventil im VL- und RL-Balken, VL-Balken

mit Durchflussanzeiger min/max, RL-Balken mit THV-Einsätzen VA mit EGO-Schnellverschluss

Anschlussgarnitur:

2x Kugelhahn DN 20

Primäranschlüsse:

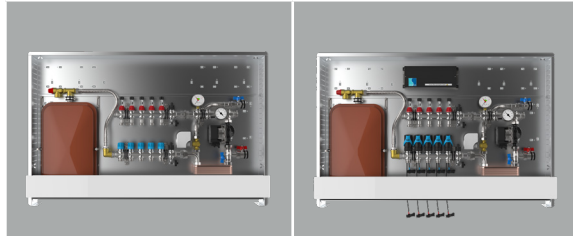
rechts, horizontal mit 3/4" IG

Sekundäranschlüsse:

vertikal mit 3/4" AG und Konus

Comfort-Unterputzverteilerschrank C69

verzinkte Einbauzarge Tiefe 110 mm höhenverstellbare Füße bis 130 mm Frontblende mit Stecktür in weiß RAL 9016 mit Stecklaschen und Drehriegel
 Tiefe: 110 - 150 mm, Höhe: 760 - 890 mm Nischeneinbauhöhe von OK FFB: 720 mm Nischeneinbaubreite Schrankbreite + 20 mm
optional:
 EGO Regelantriebe 230 V mit strawalogix RT-STA Klemmleiste 230 V (mit individueller Zuordnung der Regelantriebe zum Raumthermostat) - Beschreibung siehe Comfort Mischstation FBM-18-C-EGO



im Comfort UP-Schrank C69

Hkr.	Warengruppe 560	Schrankbreite B in mm	FBM-S10-18-H-C69 ohne Elektrozubehör	FBM-S10-18-H-C69-EGO mit Elektrozubehör
2	Artikelnummer	1025	5602 100 402	5602 105 402
	Listenpreis in €		1.483,00 €	1.737,75 €
3	Artikelnummer	1025	5602 100 403	5602 105 403
	Listenpreis in €		1.513,40 €	1.818,90 €
4	Artikelnummer	1025	5602 100 404	5602 105 404
	Listenpreis in €		1.543,80 €	1.900,05 €
5	Artikelnummer	1175	5602 100 405	5602 105 405
	Listenpreis in €		1.605,70 €	2.012,70 €
6	Artikelnummer	1175	5602 100 406	5602 105 406
	Listenpreis in €		1.636,10 €	2.093,85 €
7	Artikelnummer	1175	5602 100 407	5602 105 407
	Listenpreis in €		1.724,50 €	2.233,00 €
8	Artikelnummer	1475	5602 100 408	5602 105 408
	Listenpreis in €		1.797,90 €	2.357,15 €
9	Artikelnummer	1475	5602 100 409	5602 105 409
	Listenpreis in €		1.828,30 €	2.471,30 €
10	Artikelnummer	1475	5602 100 410	5602 105 410
	Listenpreis in €		1.858,70 €	2.552,45 €
11	Artikelnummer	1475	5602 100 411	5602 105 411
	Listenpreis in €		1.889,10 €	2.633,60 €
12	Artikelnummer	1475	5602 100 412	5602 105 412
	Listenpreis in €		1.919,50 €	2.714,75 €
direkt zum Datenblatt:				

Optionales Zubehör mit Mehrpreis
 siehe S. 1.18
 (Achtung eventuelle Schrankgrößenänderung)

Strangregulierventil Ballorex Vario DN 20

55-005181
 69,00 €

Differenzdruckregler Ballorex Delta DN 20

55-005184
 118,50 €

Autoflow®

55-005007
 126,75 €

5.7 Comfort-Misch-Anschlussstationen mit Systemtrennung inkl. EGO-System

Comfort Mischstation FBM-S10-18-V-WMZ-C69

Beschreibung:

Mischstation für Flächenheizung mit Systemtrennung, für witterungsgeführte Vorlauf-temperaturregelung. Gewährleistet den vollautomatischen hydraulischen Abgleich der Station über das EGO-System. Das EGO-System besteht aus FBH-Anschlussverteiler e-class 18 (in Station montiert) und für jeden Heizkreis ein intelligenter autonomer elektrothermischer EGO-Regelantrieb (nicht im Lieferumfang). Platzhaltung für Klemmleiste und EGO-Regelantriebe. Im Unterputzschrank montierte Mischgruppe mit Umwälzpumpe. Edelstahlverteiler mit absperrbaren Durchflussanzeigern und Thermostatventileinsätzen mit EGO-Schnellverschluss, vertikale Anschlussgarnitur, mit Wärmezählerverrohrung optional Wasserzählereinbaustrecken für Trinkwasser kalt oder kalt + warm

Auslegungsdaten:

ausreichend für ca. 120 m² beheizte Fläche, abhängig vom Wärmebedarf
 max. Volumenstrom: 2,14 m³/h
 max. Wärmeleistung = 10 kW
 max. Betriebsdruck primär = 4 bar
 max. Betriebsdruck sekundär = 2,5 bar
 max. Betriebstemperatur primär = 110 °C
 max. Betriebstemperatur sekundär 50 °C

mindestens erforderlicher Differenzdruck primär = 200 mbar

bestehend aus Systemtrennung:

Primär- (Hochtemperaturkreis) und Sekundärkreis (Niedertemperaturkreis) der Flächenheizung sind voneinander durch kupfergelöteten Plattenwärmeübertrager getrennt, max. Wärmeleistung 10 kW, Manometer 0-4 bar im Vorlaufbalken des Sekundärkreises montiert, Sicherheitsventil DN 15 2,5 bar und Membranausdehnungsgefäß (MAG) über Panzerschlauch am Rücklaufbalken montiert, Position des MAG links neben dem Verteiler

Mischgruppe:

2-Wege-Mischventil mit 3-Punkt-Stellmotor 230 V, Temperaturbegrenzer fix auf 60 °C, Beimischung aus Sekundärkreislauf über Regulierventil, Thermometer 20 - 60 °C, Pumpe Grundfos UPM3 Auto L 15-50 (alternativ Wilo Para 15-130/6-43/SC-12), Rückschlagventil im Sekundärkreis

Edelstahlverteiler e-class 18 (DN 32)

SFEE-Ventil im VL- und RL-Balken, VL-Balken mit Durchflussanzeiger min/max, RL-Balken mit THV-Einsätzen VA mit EGO-Schnellver-

schluss

Anschlussgarnitur:

Wärmezählerdistanzrohr 3/4" Länge 110 mm 2 x 90° Winkelanschlussstück im Rücklauf und Kugelhahn DN 20 mit Fühlereinbaustück D = 5-5,2 mm, M10x1 im Vor- und Rücklauf zweiter Kugelhahn DN 20 im Rücklauf

Primäranschlüsse: rechts, vertikal mit 3/4" IG

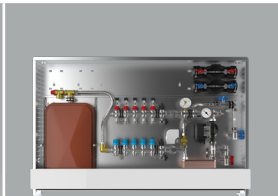
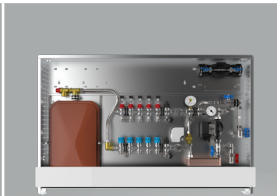
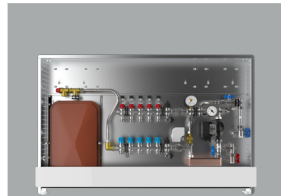
Sekundäranschlüsse: vertikal mit 3/4" AG und Konus

Comfort-Unterputzverteilerschrank C69

verzinkte Einbauzarge Tiefe 110 mm höhenverstellbare Füße bis 130 mm Frontblende mit Stecktür in weiß RAL 9016 mit Stecklaschen und Drehriegel Tiefe: 110 - 150 mm, Höhe: 760 - 890 mm Nischeneinbauhöhe von OK FFB: 720 mm Nischeneinbaubreite Schrankbreite + 20 mm

optional:

Wasserzählereinbaustrecke W1 / W2 für Trinkwasser kalt oder kalt + warm je 2 x DVGW-Kugelhahn DN 20 je 1 x Wasserzählerdistanzrohr 3/4" Länge 110 mm, mit EPP-Dämmung, Anschluss horizontal mit 3/4" IG



im Comfort UP-Schrank C69

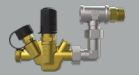
Hkr.	Schrankbreite B in mm	Warengruppe 560	Comfort Mischstation FBM-S10-18-V-WMZ-C69 ohne Elektrozubehör	Comfort Mischstation FBM-S10-18-V-W1-WMZ-C69 ohne Elektrozubehör	Comfort Mischstation FBM-S10-18-V-W2-WMZ-C69 ohne Elektrozubehör
2	1175	Artikelnummer	5602 400 402	5602 401 402	5602 402 402
		Listenpreis in €	1.574,00 €	1.627,00 €	1.682,50 €
3	1175	Artikelnummer	5602 400 403	5602 401 403	5602 402 403
		Listenpreis in €	1.604,40 €	1.657,40 €	1.712,90 €
4	1175	Artikelnummer	5602 400 404	5602 401 404	5602 402 404
		Listenpreis in €	1.634,80 €	1.687,80 €	1.743,30 €
5	1175	Artikelnummer	5602 400 405	5602 401 405	5602 402 405
		Listenpreis in €	1.665,20 €	1.718,20 €	1.773,70 €
6	1475	Artikelnummer	5602 400 406	5602 401 406	5602 402 406
		Listenpreis in €	1.738,60 €	1.791,60 €	1.847,10 €
7	1475	Artikelnummer	5602 400 407	5602 401 407	5602 402 407
		Listenpreis in €	1.827,00 €	1.880,00 €	1.935,50 €
8	1775	Artikelnummer	5602 400 408	5602 401 408	5602 402 408
		Listenpreis in €	1.857,40 €	1.910,40 €	1.965,90 €
9	1475	Artikelnummer	5602 400 409	5602 401 409	5602 402 409
		Listenpreis in €	1.887,80 €	1.940,80 €	1.996,30 €
10	1475	Artikelnummer	5602 400 410	5602 401 410	5602 402 410
		Listenpreis in €	1.918,20 €	1.971,20 €	2.026,70 €
11	1475	Artikelnummer	5602 400 411	5602 401 411	5602 402 411
		Listenpreis in €	1.948,60 €	2.001,60 €	2.057,10 €

direkt zum Datenblatt:



Optionales Zubehör mit Mehrpreis
 siehe S. 1.18
 (Achtung eventuelle Schrankgrößenänderung)

Zirkulationsventil Kemper Multitherm DN 15



50-000213

208,00 €

Strangregulierventil Ballorex Vario DN 20



55-005181

69,00 €

Differenzdruckregler Ballorex Delta DN 20



55-005184

118,50 €

Autoflow®



55-005007

126,75 €

Comfort Mischstation FBM-S10-18-V-WMZ-C69

Beschreibung:

wie Comfort Mischstation FBM-S10-18-V-WMZ-C69 jedoch mit vormontierten und vorverdrahteten EGO Regelantrieben auf vormontierter Klemmleiste

Hinweis:

Für die Funktion des EGO ist ein Zweipunkt-Raumtemperaturregler erforderlich. Max. Vorlauftemperatur: 60 °C (in Stellung Automatik ist die Vorlauftemperaturbegrenzung aktiv)

bestehend aus:

Intelligenter - autonomer - elektrothermischer Regelantrieb 230 V NC, der in Kombination mit handelsüblichen Raumthermostaten den automatischen und bedarfsgerechten hydraulischen Abgleich der Heizkreise eines Heizkreisverteilers in Flächenheizungssystemen vornimmt. Temperaturfühler geeignet für Flächenheizungsrohre aus Kunststoff, Metall oder Kombination daraus, mit Außendurchmesser von 12 bis 20 mm.

strawalogiX RT-STA Klemmleiste 230 V, mit individueller Zuordnung der Regelantriebe zum Raumthermostat

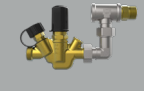


im Comfort UP-Schrank C69

Hkr.	Schrankbreite B in mm	Warengruppe 560	FBM-S10-18-V-WMZ-C69-EGO mit Elektrozubehör	FBM-S10-18-V-W1-WMZ-C69-EGO mit Elektrozubehör	FBM-S10-18-V-W2-WMZ-C69-EGO mit Elektrozubehör
2	1175	Artikelnummer	5602 405 402	5602 406 402	5602 407 402
		Listenpreis in €	1.828,75 €	1.881,75 €	1.937,25 €
3	1175	Artikelnummer	5602 405 403	5602 406 403	5602 407 403
		Listenpreis in €	1.909,90 €	1.962,90 €	2.018,40 €
4	1175	Artikelnummer	5602 405 404	5602 406 404	5602 407 404
		Listenpreis in €	1.991,05 €	2.044,05 €	2.099,55 €
5	1175	Artikelnummer	5602 405 405	5602 406 405	5602 407 405
		Listenpreis in €	2.072,20 €	2.125,20 €	2.180,70 €
6	1475	Artikelnummer	5602 405 406	5602 406 406	5602 407 406
		Listenpreis in €	2.196,35 €	2.249,35 €	2.304,85 €
7	1475	Artikelnummer	5602 405 407	5602 406 407	5602 407 407
		Listenpreis in €	2.335,50 €	2.388,50 €	2.444,00 €
8	1775	Artikelnummer	5602 405 408	5602 406 408	5602 407 408
		Listenpreis in €	2.416,65 €	2.469,65 €	2.525,15 €
9	1475	Artikelnummer	5602 405 409	5602 406 409	5602 407 409
		Listenpreis in €	2.530,80 €	2.583,80 €	2.639,30 €
10	1475	Artikelnummer	5602 405 410	5602 406 410	5602 407 410
		Listenpreis in €	2.611,95 €	2.664,95 €	2.720,45 €
11	1475	Artikelnummer	5602 405 411	5602 406 411	5602 407 411
		Listenpreis in €	2.693,10 €	2.746,10 €	2.801,60 €
direkt zum Datenblatt:					

Optionales Zubehör mit Mehrpreis siehe S. 1.18 (Achtung eventuelle Schrankgrößenänderung)

Zirkulationsventil Kemper Multitherm DN 15



50-000213
208,00 €

Strangreguliertventil Ballorex Vario DN 20



55-005181
69,00 €

Differenzdruckregler Ballorex Delta DN 20



55-005184
118,50 €

Autoflow®



55-005007
126,75 €

