



COMFORT-ANSCHLUSSSTATIONEN
FÜR FUSSBODENHEIZKREISE MIT
MANUELLEM HYDRAULISCHEN
ABGLEICH DER HEIZKREISE

4.

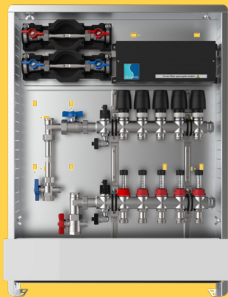
4.1 Comfort-Fußbodenheizkreis-Anschlussstationen

Inhaltsverzeichnis

4.1.1

Comfort-Anschlussstation FBH im *Unterputzschrank C80*

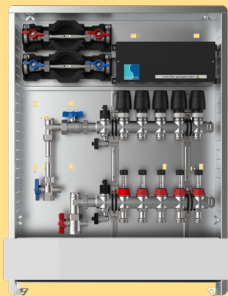
Einbauhöhe von OK FFB 720 mm
Einbautiefe 80-120 mm



4.1.2

Comfort-Anschlussstation FBH im *Unterputzschrank C69*

Einbauhöhe von OK FFB 720 mm
Einbautiefe 110-150 mm



4.1.3

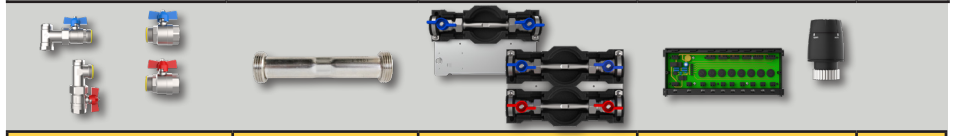
Comfort-Anschlussstation FBH im *Aufputzschrank CA*

Einbauhöhe von OK FFB 700 mm
Bautiefe 125 mm



Primäranschluss	Wärme-zählereinbau-strecke	Wasser-zählereinbau-strecke	Klemmleiste + Stellantrieb + Verdrahtung	Seite
horizontal				4.8
horizontal			X	4.8
horizontal	X			4.10
horizontal	X	kalt		4.10
horizontal	X	kalt + warm		4.10
horizontal	X		X	4.11
horizontal	X	kalt	X	4.11
horizontal	X	kalt + warm	X	4.11
vertikal				4.9
vertikal			X	4.9
vertikal	X			4.12
vertikal	X	kalt		4.12
vertikal	X	kalt + warm		4.12
vertikal	X		X	4.13
vertikal	X	kalt	X	4.13
vertikal	X	kalt + warm	X	4.13
vertikal	X			4.14
vertikal	X	kalt		4.14
vertikal	X	kalt + warm		4.14
vertikal	X		X	4.15
vertikal	X	kalt	X	4.15
vertikal	X	kalt + warm	X	4.15
vertikal				4.16
vertikal			X	4.16
vertikal	X			4.18
vertikal	X	kalt		4.18
vertikal	X	kalt + warm		4.18
vertikal	X		X	4.19
vertikal	X	kalt	X	4.19
vertikal	X	kalt + warm	X	4.19

Primäranschluss	Wärme- zählereinbau- strecke	Wasser- zählereinbau- strecke	Klemmleiste + Stellantrieb + Verdrahtung	Seite
-----------------	------------------------------------	-------------------------------------	--	-------



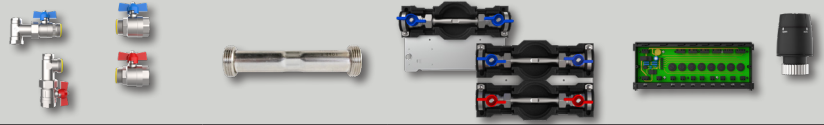
4.2.1
Comfort-Regelstationen
im *Unterputzschrank*
C69
Einbauhöhe von OK FFB 720 mm
Einbautiefe 110-150 mm

horizontal				4.20
horizontal			X	4.20
horizontal	X			4.22
horizontal	X	kalt		4.22
horizontal	X	kalt + warm		4.22
horizontal	X		X	4.23
horizontal	X	kalt	X	4.23
horizontal	X	kalt + warm	X	4.23

4.2.2
Comfort-Regelstationen
im *Aufputzschrank*
CA
Einbauhöhe von OK FFB 700 mm
Bautiefe 125 mm

vertikal				4.21
vertikal			X	4.21
vertikal	X			4.24
vertikal	X	kalt		4.24
vertikal	X	kalt + warm		4.24
vertikal	X		X	4.25
vertikal	X	kalt	X	4.25
vertikal	X	kalt + warm	X	4.25

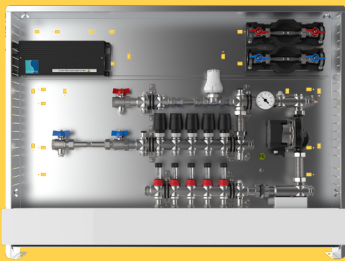
Primäranschluss	Wärme-zählereinbau-strecke	Wasser-zählereinbau-strecke	Klemmleiste + Stellantrieb + Verdrahtung	Seite
-----------------	----------------------------	-----------------------------	--	-------



4.3

Comfort-Festwertregel-Anschlussstationen mit Hochtemperaturabgang im **Unterputzschrank C69**

Einbauhöhe von OK FFB 720 mm
Einbautiefe 110-150 mm



1 Hochtemperaturabgang

horizontal				4.26
horizontal			X	4.26
horizontal	X			4.28
horizontal	X	kalt		4.28
horizontal	X	kalt + warm		4.28
horizontal	X		X	4.30
horizontal	X	kalt	X	4.30
horizontal	X	kalt + warm	X	4.30

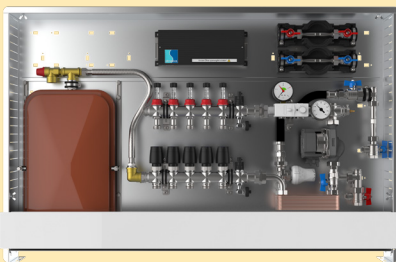
2 Hochtemperaturabgänge

horizontal				4.27
horizontal			X	4.27
horizontal	X			4.29
horizontal	X	kalt		4.29
horizontal	X	kalt + warm		4.29
horizontal	X		X	4.31
horizontal	X	kalt	X	4.31
horizontal	X	kalt + warm	X	4.31

4.4

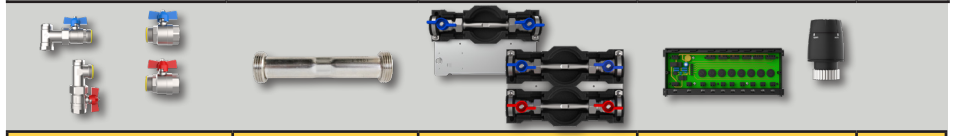
Comfort-Festwertregel-Anschlussstationen mit Systemtrennung im **Unterputzschrank C69**

Einbauhöhe von OK FFB 720 mm
Einbautiefe 110-150 mm



horizontal				4.32
horizontal			X	4.32
vertikal	X			4.34
vertikal	X	kalt		4.34
vertikal	X	kalt + warm		4.34
vertikal	X		X	3.35
vertikal	X	kalt	X	4.35
vertikal	X	kalt + warm	X	4.35

Primäranschluss	Wärme- zählereinbau- strecke	Wasser- zählereinbau- strecke	Klemmleiste + Stellantrieb + Verdrahtung	Seite
-----------------	------------------------------------	-------------------------------------	--	-------



4.5.1
Comfort-Mischstationen im
Unterputzschrank C69

Einbauhöhe von OK FFB 720 mm
Einbautiefe 110-150 mm

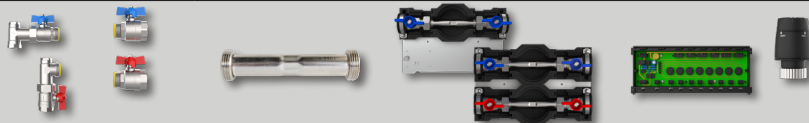
horizontal				4.36
horizontal			X	4.36
horizontal	X			4.38
horizontal	X	kalt		4.38
horizontal	X	kalt + warm		4.38
horizontal	X		X	4.39
horizontal	X	kalt	X	4.39
horizontal	X	kalt + warm	X	4.39

4.5.2
Comfort-Mischstationen im
Aufputzschrank CA

Einbauhöhe von OK FFB 700 mm
Bautiefe 125 mm

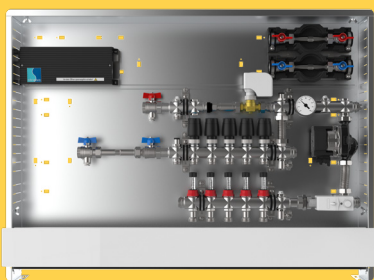
vertikal				4.37
vertikal			X	4.37
vertikal	X			4.40
vertikal	X	kalt		4.40
vertikal	X	kalt + warm		4.40
vertikal	X		X	4.41
vertikal	X	kalt	X	4.41
vertikal	X	kalt + warm	X	4.41

Primäranschluss	Wärme-zählereinbau-strecke	Wasser-zählereinbau-strecke	Klemmleiste + Stellantrieb + Verdrahtung	Seite
-----------------	----------------------------	-----------------------------	--	-------



4.6
Comfort-Misch-Anschlussstationen mit Hochtemperaturabgang im *Unterputzschrank C69*

Einbauhöhe von OK FFB 720 mm
Einbautiefe 110-150 mm



1 Hochtemperaturabgang

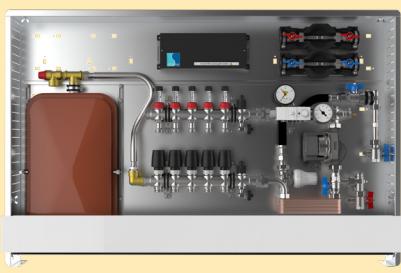
horizontal				4.42
horizontal			X	4.42
horizontal	X			4.44
horizontal	X	kalt		4.44
horizontal	X	kalt + warm		4.44
horizontal	X		X	4.46
horizontal	X	kalt	X	4.46
horizontal	X	kalt + warm	X	4.46

2 Hochtemperaturabgänge

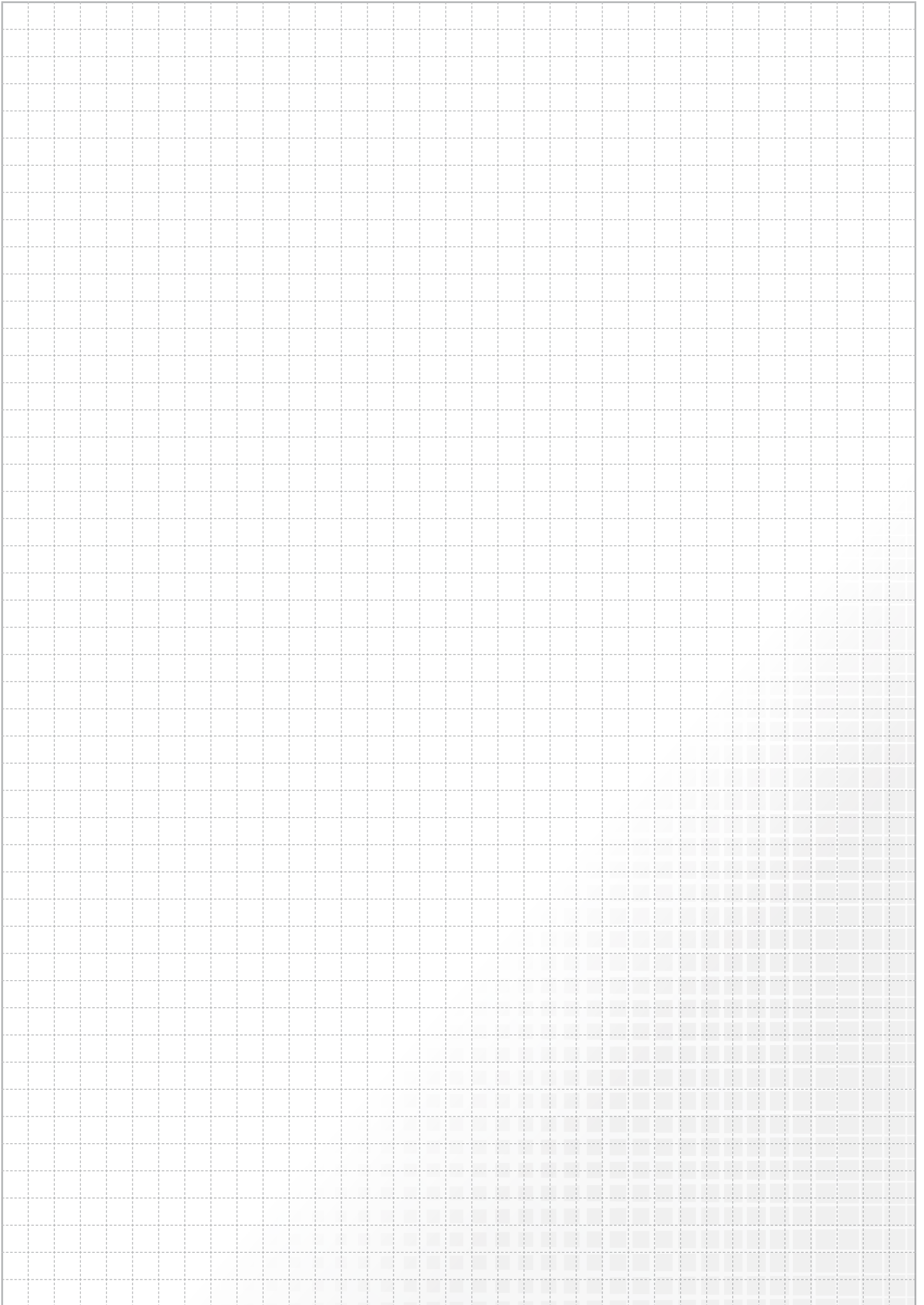
horizontal				4.43
horizontal			X	4.43
horizontal	X			4.45
horizontal	X	kalt		4.45
horizontal	X	kalt + warm		4.45
horizontal	X		X	4.47
horizontal	X	kalt	X	4.47
horizontal	X	kalt + warm	X	4.47

4.7
Comfort-Misch-Anschlussstationen mit Systemtrennung im *Unterputzschrank C69*

Einbauhöhe von OK FFB 720 mm
Einbautiefe 110-150 mm



horizontal				4.48
horizontal			X	4.48
vertikal	X			4.50
vertikal	X	kalt		4.50
vertikal	X	kalt + warm		4.50
vertikal	X		X	4.51
vertikal	X	kalt	X	4.51
vertikal	X	kalt + warm	X	4.51



4.1 Comfort-Fußbodenheizkreis-Anschlussstationen

4.1.1 Comfort-Anschlussstationen FBH im Unterputzschrank C80

Comfort Anschlussstation FBH-63-H-C80

Beschreibung:

Anschlussstation für Flächenheizung im Unterputzschrank montierter Edelstahlverteiler mit regulierbaren Durchflussanzeigern und Thermostatventileinsätzen (30x1,5), horizontale Anschlussgarnitur ohne Wärmezählerverrohrung, optional mit vormontierten und vorverdrahteten Stellantrieben auf vormontierter Klemmleiste.

Auslegungsdaten:

max. Volumenstrom: 2,14 m³/h
max. Betriebstemperatur: 70 °C
max. Betriebsdruck: 4 bar

bestehend aus:

Edelstahlverteiler e-class 63 (DN 32)
SFEE-Ventil im VL- und RL-Balken
VL-Balken mit Regolux DFA 0-3 l/min
RL-Balken mit THV-Einsätzen VA 30x1,5

Anschlussgarnitur:

2x Kugelhahn DN 20

Primäranschlüsse:

links, horizontal mit 3/4" IG

Sekundäranschlüsse:

vertikal mit 3/4" AG und Konus

Comfort-Unterputzverteilerschrank C80

verzinkte Einbauzarge Tiefe 80 mm
höhenverstellbare FüÙe bis 130 mm
Frontblende mit Stecktür in weiß RAL 9016 mit Stecklaschen und Drehriegel
Tiefe: 80 - 120 mm
Höhe: 760 - 890 mm
Nischeneinbauhöhe von OK FFB: 720 mm
Nischeneinbaubreite Schrankbreite + 20mm

optional mit:

strawatherm Stellantrieben 230 V stromlos geschlossen, mit Re-Open-Funktion
strawalogix RT-STA Klemmleiste 230 V mit individueller Zuordnung der Stellantriebe zum Raumthermostat



Hkr.	Schrankbreite B in mm	Warengruppe 520	FBH-63-H-C80 ohne Elektrozubehör	FBH-63-H-C80-E mit Elektrozubehör
2	435	Artikelnummer	5201 100 302	5201 105 302
		Listenpreis in €	256,25 €	440,75 €
3	435	Artikelnummer	5201 100 303	5201 105 303
		Listenpreis in €	286,65 €	487,15 €
4	435	Artikelnummer	5201 100 304	5201 105 304
		Listenpreis in €	317,05 €	533,55 €
5	490	Artikelnummer	5201 100 305	5201 105 305
		Listenpreis in €	351,70 €	584,20 €
6	575	Artikelnummer	5201 100 306	5201 105 306
		Listenpreis in €	388,10 €	636,60 €
7	575	Artikelnummer	5201 100 307	5201 105 307
		Listenpreis in €	418,50 €	683,00 €
8	725	Artikelnummer	5201 100 308	5201 105 308
		Listenpreis in €	468,40 €	748,90 €
9	725	Artikelnummer	5201 100 309	5201 105 309
		Listenpreis in €	498,80 €	828,30 €
10	725	Artikelnummer	5201 100 310	5201 105 310
		Listenpreis in €	529,20 €	874,70 €
11	875	Artikelnummer	5201 100 311	5201 105 311
		Listenpreis in €	577,10 €	938,60 €
12	875	Artikelnummer	5201 100 312	5201 105 312
		Listenpreis in €	607,50 €	985,00 €
direkt zum Datenblatt:				

Optionales Zubehör mit Mehrpreis
siehe S. 1.18
(Achtung eventuelle Schrankgrößenänderung)

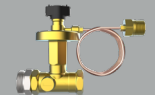
Strangreguliertventil Ballorex Vario DN 20



55-005181

69,00 €

Differenzdruckregler Ballorex Delta DN 20



55-005184

118,50 €

Autoflow®



55-005007

126,75 €

Comfort Anschlussstation FBH-63-V-C80

Beschreibung:

Anschlussstation für Flächenheizung im Unterputzschrank montierter Edelstahlverteiler mit regulierbaren Durchflussanzeigern und Thermostatventileinsätzen (30x1,5), vertikale Anschlussgarnitur ohne Wärmezählerverrohrung, optional mit vormontierten und vorverdrahteten Stellantrieben auf vormontierter Klemmleiste

Auslegungsdaten:

max. Volumenstrom: 2,14 m³/h
 max. Betriebstemperatur: 70 °C
 max. Betriebsdruck: 4 bar

bestehend aus:

Edelstahlverteiler e-class 63 (DN 32)
 SFEE-Ventil im VL- und RL-Balken
 VL-Balken mit Regolux DFA 0-3 l/min
 RL-Balken mit THV-Einsätzen VA 30x1,5

Anschlussgarnitur:

2x 90°-Anschlusswinkel und
 2x Kugelhahn DN 20

Primäranschlüsse:

links, vertikal mit 3/4" IG

Sekundäranschlüsse:

vertikal mit 3/4" AG und Konus

Comfort-Unterputzverteilerschrank C80

verzinkte Einbauzarge Tiefe 80 mm
 höhenverstellbare FüÙe bis 130 mm
 Frontblende mit Stecktür in weiß RAL 9016 mit Stecklaschen und Drehriegel
 Tiefe: 80 - 120 mm
 Höhe: 760 - 890 mm
 Nischeneinbauhöhe von OK FFB: 720 mm
 Nischeneinbaubreite Schrankbreite + 20mm

optional mit:

strawatherm Stellantrieben 230 V stromlos geschlossen, mit Re-Open-Funktion
 strawalogiX RT-STA Klemmleiste 230 V mit individueller Zuordnung der Stellantriebe zum Raumthermostat



Hkr.	Schrankbreite B in mm	Warengruppe 520	FBH-63-V-C80 ohne Elektrozubehör	FBH-63-V-C80-E mit Elektrozubehör
2	435	Artikelnummer	5201 200 302	5201 205 302
		Listenpreis in €	289,25 €	473,75 €
3	490	Artikelnummer	5201 200 303	5201 205 303
		Listenpreis in €	323,90 €	524,40 €
4	490	Artikelnummer	5201 200 304	5201 205 304
		Listenpreis in €	354,30 €	570,80 €
5	575	Artikelnummer	5201 200 305	5201 205 305
		Listenpreis in €	390,70 €	623,20 €
6	725	Artikelnummer	5201 200 306	5201 205 306
		Listenpreis in €	440,60 €	689,10 €
7	725	Artikelnummer	5201 200 307	5201 205 307
		Listenpreis in €	471,00 €	735,50 €
8	725	Artikelnummer	5201 200 308	5201 205 308
		Listenpreis in €	501,40 €	781,90 €
9	875	Artikelnummer	5201 200 309	5201 205 309
		Listenpreis in €	549,30 €	878,80 €
10	875	Artikelnummer	5201 200 310	5201 205 310
		Listenpreis in €	579,70 €	925,20 €
11	875	Artikelnummer	5201 200 311	5201 205 311
		Listenpreis in €	610,10 €	971,60 €
12	1025	Artikelnummer	5201 200 312	5201 205 312
		Listenpreis in €	662,00 €	1.039,50 €
direkt zum Datenblatt:				

Optionales Zubehör mit Mehrpreis
 siehe S. 1.18
 (Achtung eventuelle Schrankgrößenänderung)

Strangreguliertventil Ballorex Vario DN 20

55-005181
 69,00 €

Differenzdruckregler Ballorex Delta DN 20

55-005184
 118,50 €

Autoflow®

55-005007
 126,75 €

4.1 Comfort-Fußbodenheizkreis-Anschlussstationen

4.1.1 Comfort-Anschlussstationen FBH im Unterputzschrank C80

Comfort Anschlussstation FBH-63-H-WMZ-C80

Beschreibung:

Anschlussstation für Flächenheizung und -kühlung; im Unterputzschrank montierter Edelstahlverteiler mit regulierbaren Durchflussanzeigern und Thermostatventileinsätzen (30x1,5), horizontale Anschlussgarnitur mit Wärmezählerverrohrung und optional mit Wasserzählereinbaustrecken für Trinkwasser kalt + warm; Platzhaltung für Klemmleiste und Stellantriebe

Auslegungsdaten:

max. Volumenstrom: 2,14 m³/h
 max. Betriebstemperatur: 70 °C
 max. Betriebsdruck: 4 bar

bestehend aus:

Edelstahlverteiler e-class 63 (DN 32)
 SFEE-Ventil im VL- und RL-Balken

VL-Balken mit Regolux DFA 0-3 l/min
 RL-Balken mit THV-Einsätzen VA 30x1,5

Anschlussgarnitur:

Wärmezählerdistanzrohr 3/4" Länge 110 mm
 Kugelhahn DN 20 mit Fühlereinbaustück D = 5-5,2 mm M10x1 im Vor- und Rücklauf
 zweiter Kugelhahn DN 20 im Rücklauf

Primäranschlüsse:

links, horizontal mit 3/4" IG

Sekundäranschlüsse:

vertikal mit 3/4" AG und Konus

optional mit Wasserzählereinbaustrecken W1 oder W2 für Trinkwasser kalt oder kalt + warm
 je 2x DVGW-Kugelhahn DN 20

je 1x Wasserzählerdistanzrohr 3/4"
 Länge 110 mm, mit EPP-Dämmung,
 Anschluss horizontal mit 3/4" IG

Comfort-Unterputzverteilerschrank C80:
 verzinkte Einbauzarge Tiefe 80 mm
 höhenverstellbare Füße bis 130 mm
 Frontblende mit Stecktür in weiß RAL 9016 mit Stecklaschen und Drehriegel
 Tiefe: 80 - 120 mm
 Höhe: 760 - 890 mm
 Nischeneinbauhöhe von OK FFB: 720 mm
 Nischeneinbaubreite Schrankbreite + 20 mm



Hkr.	Warengruppe 520	FBH-63-H-WMZ-C80 ohne Elektrozubehör		FBH-63-H-W1-WMZ-C80 ohne Elektrozubehör		FBH-63-H-W2-WMZ-C80 ohne Elektrozubehör	
		Breite		Breite		Breite	
2	Artikelnummer	490	5201 300 302	575	5201 301 302	575	5201 302 302
	Listenpreis in €		278,00 €		339,00 €		394,50 €
3	Artikelnummer	575	5201 300 303	575	5201 301 303	575	5201 302 303
	Listenpreis in €		314,40 €		369,40 €		424,90 €
4	Artikelnummer	725	5201 300 304	725	5201 301 304	725	5201 302 304
	Listenpreis in €		364,30 €		419,30 €		474,80 €
5	Artikelnummer	725	5201 300 305	725	5201 301 305	725	5201 302 305
	Listenpreis in €		394,70 €		449,70 €		505,20 €
6	Artikelnummer	725	5201 300 306	725	5201 301 306	725	5201 302 306
	Listenpreis in €		425,10 €		480,10 €		535,60 €
7	Artikelnummer	875	5201 300 307	875	5201 301 307	875	5201 302 307
	Listenpreis in €		473,00 €		528,00 €		583,50 €
8	Artikelnummer	875	5201 300 308	875	5201 301 308	875	5201 302 308
	Listenpreis in €		503,40 €		558,40 €		613,90 €
9	Artikelnummer	875	5201 300 309	875	5201 301 309	875	5201 302 309
	Listenpreis in €		533,80 €		588,80 €		644,30 €
10	Artikelnummer	1025	5201 300 310	1025	5201 301 310	1025	5201 302 310
	Listenpreis in €		585,70 €		640,70 €		696,20 €
11	Artikelnummer	1025	5201 300 311	1025	5201 301 311	1025	5201 302 311
	Listenpreis in €		616,10 €		671,10 €		726,60 €
12	Artikelnummer	1025	5201 300 312	1025	5201 301 312	1025	5201 302 312
	Listenpreis in €		646,50 €		701,50 €		757,00 €

[direkt zum Datenblatt:](#)



**Optionales
Zubehör mit
Mehrpreis**
 siehe S. 1.18
 (Achtung
 eventuelle
 Schrankgrößen-
 änderung)

Zirkulationsventil
 Kemper Multitherm
 DN 15

50-000213
208,00 €

Strangreguliertventil
 Ballorex Vario DN
 20

55-005181
69,00 €

Differenzdruckreg-
 ler Ballorex Delta
 DN 20

55-005184
118,50 €

Autoflow®

55-005007
126,75 €

Comfort Anschlussstation FBH-63-H-WMZ-C80-E

Beschreibung:

wie Comfort Anschlussstation
 FBH-63-H-WMZ-C80
 jedoch mit vorverdrahteten Stellantrieben auf
 vormontierter Klemmleiste

bestehend aus:

strawatherm Stellantrieben 230 V, stromlos
 geschlossen, mit Re-Open-Funktion
 strawalogiX RT-STA Klemmleiste 230 V
 mit individueller Zuordnung der
 Stellantriebe zum Raumthermostat



Hkr.	Warengruppe 520	FBH-63-H-WMZ-C80-E mit Elektrozubehör		FBH-63-H-W1-WMZ-C80-E mit Elektrozubehör		FBH-63-H-W2-WMZ-C80-E mit Elektrozubehör	
		Breite		Breite		Breite	
2	Artikelnummer	490	5201 305 302	575	5201 306 302	575	5201 307 302
	Listenpreis in €		462,50 €		523,50 €		579,00 €
3	Artikelnummer	575	5201 305 303	575	5201 306 303	575	5201 307 303
	Listenpreis in €		514,90 €		569,90 €		625,40 €
4	Artikelnummer	725	5201 305 304	725	5201 306 304	725	5201 307 304
	Listenpreis in €		580,80 €		635,80 €		691,30 €
5	Artikelnummer	725	5201 305 305	725	5201 306 305	725	5201 307 305
	Listenpreis in €		627,20 €		682,20 €		737,70 €
6	Artikelnummer	725	5201 305 306	725	5201 306 306	725	5201 307 306
	Listenpreis in €		673,60 €		728,60 €		784,10 €
7	Artikelnummer	875	5201 305 307	875	5201 306 307	875	5201 307 307
	Listenpreis in €		737,50 €		792,50 €		848,00 €
8	Artikelnummer	875	5201 305 308	875	5201 306 308	875	5201 307 308
	Listenpreis in €		783,90 €		838,90 €		894,40 €
9	Artikelnummer	875	5201 305 309	875	5201 306 309	875	5201 307 309
	Listenpreis in €		863,30 €		918,30 €		973,80 €
10	Artikelnummer	1025	5201 305 310	1025	5201 306 310	1025	5201 307 310
	Listenpreis in €		931,20 €		986,20 €		1.041,70 €
11	Artikelnummer	1025	5201 305 311	1025	5201 306 311	1025	5201 307 311
	Listenpreis in €		977,60 €		1.032,60 €		1.088,10 €
12	Artikelnummer	1025	5201 305 312	1025	5201 306 312	1025	5201 307 312
	Listenpreis in €		1.024,00 €		1.079,00 €		1.134,50 €
direkt zum Datenblatt:							

**Optionales
 Zubehör mit
 Mehrpreis**
 siehe S. 1.18
 (Achtung
 eventuelle
 Schrankgrößen-
 änderung)

Zirkulationsventil
 Kemper Multitherm
 DN 15

50-000213
208,00 €

Strangreguliertventil
 Ballorex Vario DN
 20

55-005181
69,00 €

Differenzdruckregler
 Ballorex Delta
 DN 20

55-005184
118,50 €

Autoflow®

55-005007
126,75 €

4.1 Comfort-Fußbodenheizkreis-Anschlussstationen

4.1.1 Comfort-Anschlussstationen FBH im Unterputzschrank C80

Comfort Anschlussstation FBH-63-V-WMZ-C80

Beschreibung:

Anschlussstation für Flächenheizung und -kühlung; im Unterputzschrank montierter Edelstahlverteiler mit regulierbaren Durchflussanzeigern und Thermostatventileinsätzen (30x1,5) und vertikale Anschlussgarnitur mit Wärmezählerverrohrung und optional mit Wasserzählereinbaustrecke für Trinkwasser kalt oder kalt + warm, Platzhaltung für Klemmleiste und Stellantriebe

Auslegungsdaten:

max. Volumenstrom: 2,14 m³/h
max. Betriebstemperatur: 70 °C
max. Betriebsdruck: 4 bar

bestehend aus:

Edelstahlverteiler e-class 63 (DN 32)
SFEE-Ventil im VL- und RL-Balken
VL-Balken mit Regolux DFA 0-3 l/min

RL-Balken mit THV-Einsätzen VA 30x1,5

Anschlussgarnitur:

Wärmezählerdistanzrohr 3/4" Länge 110 mm
90°-Winkelanschlussstück und Kugelhahn DN 20 mit Fühlereinbaustück D = 5-5,2 mm M10x1 im Vor- und Rücklauf zweiter Kugelhahn DN 20 im Rücklauf

Primäranschlüsse:

links, vertikal mit 3/4" IG

Sekundäranschlüsse:

vertikal mit 3/4" AG und Konus

optional mit:

Wasserzählereinbaustrecke W1 oder W2 für Trinkwasser kalt oder kalt + warm
je 2x DVGW-Kugelhahn DN 20
je 1x Wasserzählerdistanzrohr 3/4"

Länge 110 mm, mit EPP-Dämmung, Anschluss horizontal mit 3/4" IG

Comfort-Unterputzverteilerschrank C80 verzinkte Einbauzarge Tiefe 80 mm höhenverstellbare Füße bis 130 mm Frontblende mit Stecktür in weiß RAL 9016 mit Stecklaschen und Drehriegel
Tiefe: 80 - 120 mm
Höhe: 760 - 890 mm
Nischeneinbauhöhe von OK FFB: 720 mm
Nischeneinbaubreite Schrankbreite + 20 mm



Hkr.	Warengruppe 520	FBH-63-V-WMZ-C80 ohne Elektrozubehör		FBH-63-V-W1-WMZ-C80 ohne Elektrozubehör		FBH-63-V-W2-WMZ-C80 ohne Elektrozubehör	
		Breite		Breite		Breite	
2	Artikelnummer	435	5201 400 302	575	5201 401 302	575	5201 402 302
	Listenpreis in €		315,75 €		389,00 €		444,50 €
3	Artikelnummer	490	5201 400 303	575	5201 401 303	575	5201 402 303
	Listenpreis in €		350,40 €		419,40 €		474,90 €
4	Artikelnummer	490	5201 400 304	575	5201 401 304	575	5201 402 304
	Listenpreis in €		380,80 €		449,80 €		505,30 €
5	Artikelnummer	575	5201 400 305	575	5201 401 305	575	5201 402 305
	Listenpreis in €		417,20 €		480,20 €		535,70 €
6	Artikelnummer	725	5201 400 306	725	5201 401 306	725	5201 402 306
	Listenpreis in €		467,10 €		530,10 €		585,60 €
7	Artikelnummer	725	5201 400 307	725	5201 401 307	725	5201 402 307
	Listenpreis in €		497,50 €		560,50 €		616,00 €
8	Artikelnummer	725	5201 400 308	725	5201 401 308	725	5201 402 308
	Listenpreis in €		527,90 €		590,90 €		646,40 €
9	Artikelnummer	875	5201 400 309	875	5201 401 309	875	5201 402 309
	Listenpreis in €		575,80 €		638,80 €		694,30 €
10	Artikelnummer	875	5201 400 310	875	5201 401 310	875	5201 402 310
	Listenpreis in €		606,20 €		669,20 €		724,70 €
11	Artikelnummer	875	5201 400 311	875	5201 401 311	875	5201 402 311
	Listenpreis in €		636,60 €		699,60 €		755,10 €
12	Artikelnummer	1025	5201 400 312	1025	5201 401 312	1025	5201 402 312
	Listenpreis in €		688,50 €		751,50 €		807,00 €

[direkt zum Datenblatt:](#)



Optionales Zubehör mit Mehrpreis
siehe S. 1.18
(Achtung eventuelle Schrankgrößenänderung)

Zirkulationsventil Kemper Multitherm DN 15

50-000213
208,00 €

Strangreguliertventil Ballorex Vario DN 20

55-005181
69,00 €

Differenzdruckregler Ballorex Delta DN 20

55-005184
118,50 €

Autoflow®

55-005007
126,75 €

Comfort Anschlussstation FBH-63-V-WMZ-C80-E

Beschreibung:

wie Comfort Anschlussstation
 FBH-63-V-WMZ-C80
 jedoch mit vormontierten und vorverdrahteten Stellantrieben auf vormontierter Klemmleiste

bestehend aus:

strawatherm Stellantrieben 230 V; stromlos geschlossen, mit Re-Open-Funktion
 strawalogiX RT-STA Klemmleiste 230 V
 mit individueller Zuordnung der Stellantriebe zum Raumthermostat



Hkr.	Warengruppe 520	FBH-63-V-WMZ-C80-E mit Elektrozubehör		FBH-63-V-W1-WMZ-C80-E mit Elektrozubehör		FBH-63-V-W2-WMZ-C80-E mit Elektrozubehör	
		Breite		Breite		Breite	
2	Artikelnummer	435	5201 405 302	575	5201 406 302	575	5201 407 302
	Listenpreis in €		500,25 €		573,50 €		629,00 €
3	Artikelnummer	490	5201 405 303	575	5201 406 303	575	5201 407 303
	Listenpreis in €		550,90 €		619,90 €		675,40 €
4	Artikelnummer	490	5201 405 304	575	5201 406 304	575	5201 407 304
	Listenpreis in €		597,30 €		666,30 €		721,80 €
5	Artikelnummer	575	5201 405 305	575	5201 406 305	575	5201 407 305
	Listenpreis in €		649,70 €		712,70 €		768,20 €
6	Artikelnummer	725	5201 405 306	725	5201 406 306	725	5201 407 306
	Listenpreis in €		715,60 €		778,60 €		834,10 €
7	Artikelnummer	725	5201 405 307	725	5201 406 307	725	5201 407 307
	Listenpreis in €		762,00 €		825,00 €		880,50 €
8	Artikelnummer	725	5201 405 308	725	5201 406 308	725	5201 407 308
	Listenpreis in €		808,40 €		871,40 €		926,90 €
9	Artikelnummer	875	5201 405 309	875	5201 406 309	875	5201 407 309
	Listenpreis in €		905,30 €		968,30 €		1.023,80 €
10	Artikelnummer	875	5201 405 310	875	5201 406 310	875	5201 407 310
	Listenpreis in €		951,70 €		1.014,70 €		1.070,20 €
11	Artikelnummer	875	5201 405 311	875	5201 406 311	875	5201 407 311
	Listenpreis in €		998,10 €		1.061,10 €		1.116,60 €
12	Artikelnummer	1025	5201 405 312	1025	5201 406 312	1025	5201 407 312
	Listenpreis in €		1.066,00 €		1.129,00 €		1.184,50 €
direkt zum Datenblatt:							

Optionales Zubehör mit Mehrpreis
 siehe S. 1.18
 (Achtung eventuelle Schrankgrößenänderung)

Zirkulationsventil
 Kemper Multitherm
 DN 15

50-000213
208,00 €

Strangreguliertventil
 Ballorex Vario DN
 20

55-005181
69,00 €

Differenzdruckregler
 Ballorex Delta
 DN 20

55-005184
118,50 €

Autoflow®

55-005007
126,75 €

4.1 Comfort-Fußbodenheizkreis-Anschlussstationen

4.1.2 Comfort-Anschlussstationen FBH im Unterputzschrank C69

Comfort Anschlussstation FBH-63-V-WMZ-C69

Beschreibung:

Anschlussstation für Flächenheizung und -kühlung; im Unterputzschrank montierter Edelstahlverteiler mit regulierbaren Durchflussanzeigern und Thermostatventileinsätzen (30x1,5) und vertikale Anschlussgarnitur mit Wärmezählerverrohrung und optional mit Wasserzählereinbaustrecke für Trinkwasser kalt oder kalt + warm, Platzhaltung für Klemmleiste und Stellantriebe

Auslegungsdaten:

max. Volumenstrom: 2,14 m³/h
 max. Betriebstemperatur: 70 °C
 max. Betriebsdruck: 4 bar

bestehend aus:

Edelstahlverteiler e-class 63 (DN 32)
 SFEE-Ventil im VL- und RL-Balken
 VL-Balken mit Regolux DFA 0-3 l/min

RL-Balken mit THV-Einsätzen VA 30x1,5

Anschlussgarnitur:

Wärmezählerdistanzrohr 3/4" Länge 110 mm
 90°-Winkelanschlussstück und Kugelhahn DN 20 mit Fühlereinbaustück D = 5-5,2 mm M10x1 im Vor- und Rücklauf zweiter Kugelhahn DN 20 im Rücklauf

Primäranschlüsse:

links, vertikal mit 3/4" IG

Sekundäranschlüsse:

vertikal mit 3/4" AG und Konus

optional mit:

Wasserzählereinbaustrecke W1 oder W2 für Trinkwasser kalt oder kalt + warm
 je 2x DVGW-Kugelhahn DN 20
 je 1x Wasserzählerdistanzrohr 3/4"

Länge 110 mm, mit EPP-Dämmung, Anschluss horizontal mit 3/4" IG

Comfort-Unterputzverteilerschrank C69
 verzinkte Einbauzarge Tiefe 110 mm
 höhenverstellbare Füße bis 130 mm
 Frontblende mit Stecktür in weiß RAL 9016 mit Stecklaschen und Drehriegel
 Tiefe: 110 - 150 mm
 Höhe: 760 - 890 mm
 Nischeneinbauhöhe von OK FFB: 720 mm
 Nischeneinbaubreite Schrankbreite + 20 mm



Hkr.	Warengruppe 520	FBH-63-V-WMZ-C69 ohne Elektrozubehör		FBH-63-V-W1-WMZ-C69 ohne Elektrozubehör		FBH-63-V-W2-WMZ-C69 ohne Elektrozubehör	
		Breite		Breite		Breite	
2	Artikelnummer	435	5202 400 302	575	5202 401 302	575	5202 402 302
	Listenpreis in €		315,75 €		389,00 €		444,50 €
3	Artikelnummer	490	5202 400 303	575	5202 401 303	575	5202 402 303
	Listenpreis in €		350,40 €		419,40 €		474,90 €
4	Artikelnummer	490	5202 400 304	575	5202 401 304	575	5202 402 304
	Listenpreis in €		380,80 €		449,80 €		505,30 €
5	Artikelnummer	575	5202 400 305	575	5202 401 305	575	5202 402 305
	Listenpreis in €		417,20 €		480,20 €		535,70 €
6	Artikelnummer	725	5202 400 306	725	5202 401 306	725	5202 402 306
	Listenpreis in €		467,10 €		530,10 €		585,60 €
7	Artikelnummer	725	5202 400 307	725	5202 401 307	725	5202 402 307
	Listenpreis in €		497,50 €		560,50 €		616,00 €
8	Artikelnummer	725	5202 400 308	725	5202 401 308	725	5202 402 308
	Listenpreis in €		527,90 €		590,90 €		646,40 €
9	Artikelnummer	875	5202 400 309	875	5202 401 309	875	5202 402 309
	Listenpreis in €		575,80 €		638,80 €		694,30 €
10	Artikelnummer	875	5202 400 310	875	5202 401 310	875	5202 402 310
	Listenpreis in €		606,20 €		669,20 €		724,70 €
11	Artikelnummer	875	5202 400 311	875	5202 401 311	875	5202 402 311
	Listenpreis in €		636,60 €		699,60 €		755,10 €
12	Artikelnummer	1025	5202 400 312	1025	5202 401 312	1025	5202 402 312
	Listenpreis in €		688,50 €		751,50 €		807,00 €

[direkt zum Datenblatt:](#)



Optionales Zubehör mit Mehrpreis
 siehe S. 1.18
 (Achtung eventuelle Schrankgrößenänderung)

Zirkulationsventil Kemper Multitherm DN 15

50-000213
208,00 €

Strangreguliertventil Ballorex Vario DN 20

55-005181
69,00 €

Differenzdruckregler Ballorex Delta DN 20

55-005184
118,50 €

Autoflow®

55-005007
126,75 €

Comfort Anschlussstation FBH-63-V-WMZ-C69-E

Beschreibung:

wie Comfort Anschlussstation
 FBH-63-V-WMZ-C69
 jedoch mit vormontierten und vorverdrahteten Stellantrieben auf vormontierter Klemmleiste

bestehend aus:

strawatherm Stellantrieben 230 V; stromlos geschlossen, mit Re-Open-Funktion
 strawalogiX RT-STA Klemmleiste 230 V
 mit individueller Zuordnung der Stellantriebe zum Raumthermostat



Hkr.	Warengruppe 520	FBH-63-V-WMZ-C69-E mit Elektrozubehör		FBH-63-V-W1-WMZ-C69-E mit Elektrozubehör		FBH-63-V-W2-WMZ-C69-E mit Elektrozubehör	
		Breite		Breite		Breite	
2	Artikelnummer	435	5202 405 302	575	5202 406 302	575	5202 407 302
	Listenpreis in €		500,25 €		573,50 €		629,00 €
3	Artikelnummer	490	5202 405 303	575	5202 406 303	575	5202 407 303
	Listenpreis in €		550,90 €		619,90 €		675,40 €
4	Artikelnummer	490	5202 405 304	575	5202 406 304	575	5202 407 304
	Listenpreis in €		597,30 €		666,30 €		721,80 €
5	Artikelnummer	575	5202 405 305	575	5202 406 305	575	5202 407 305
	Listenpreis in €		649,70 €		712,70 €		768,20 €
6	Artikelnummer	725	5202 405 306	725	5202 406 306	725	5202 407 306
	Listenpreis in €		715,60 €		778,60 €		834,10 €
7	Artikelnummer	725	5202 405 307	725	5202 406 307	725	5202 407 307
	Listenpreis in €		762,00 €		825,00 €		880,50 €
8	Artikelnummer	725	5202 405 308	725	5202 406 308	725	5202 407 308
	Listenpreis in €		808,40 €		871,40 €		926,90 €
9	Artikelnummer	875	5202 405 309	875	5202 406 309	875	5202 407 309
	Listenpreis in €		905,30 €		968,30 €		1.023,80 €
10	Artikelnummer	875	5202 405 310	875	5202 406 310	875	5202 407 310
	Listenpreis in €		951,70 €		1.014,70 €		1.070,20 €
11	Artikelnummer	875	5202 405 311	875	5202 406 311	875	5202 407 311
	Listenpreis in €		998,10 €		1.061,10 €		1.116,60 €
12	Artikelnummer	1025	5202 405 312	1025	5202 406 312	1025	5202 407 312
	Listenpreis in €		1.066,00 €		1.129,00 €		1.184,50 €
direkt zum Datenblatt:							

**Optionales
 Zubehör mit
 Mehrpreis**
siehe S. 1.18
 (Achtung
 eventuelle
 Schrankgrößen-
 änderung)

Zirkulationsventil
 Kemper Multitherm
 DN 15

50-000213
208,00 €

Strangreguliertventil
 Ballorex Vario DN
 20

55-005181
69,00 €

Differenzdruckregler
 Ballorex Delta
 DN 20

55-005184
118,50 €

Autoflow®

55-005007
126,75 €

4.1 Comfort-Fußbodenheizkreis-Anschlussstationen

4.1.3 Comfort-Anschlussstationen FBH im Aufputzschrank CA

Comfort Anschlussstation FBH-63-V-CA

Beschreibung:

Anschlussstation für Flächenheizung im Aufputzschrank montierter Edelstahlverteiler mit regulierbaren Durchflussanzeigern und Thermostatventileinsätzen (30x1,5), vertikale Anschlussgarnitur ohne Wärmezählerverrohrung, optional mit vormontierten und vorverdrahteten Stellantrieben auf vormontierter Klemmleiste

Auslegungsdaten:

max. Volumenstrom: 2,14 m³/h
 max. Betriebstemperatur: 70 °C
 max. Betriebsdruck: 4 bar

bestehend aus:

Edelstahlverteiler e-class 63 (DN 32)
 SFEE-Ventil im VL- und RL-Balken
 VL-Balken mit Regolux DFA 0-3 l/min
 RL-Balken mit THV-Einsätzen VA 30x1,5

Anschlussgarnitur

2x 90° Anschlusswinkel und
 2x Kugelhahn DN 20

Primäranschlüsse:

links, vertikal mit 3/4" IG

Sekundäranschlüsse:

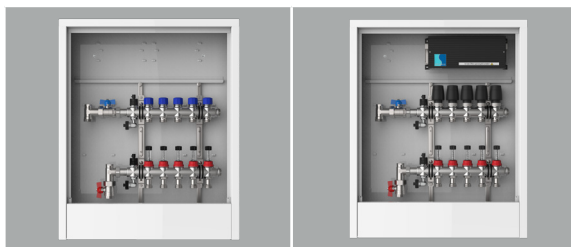
vertikal mit 3/4" AG und Konus

optional mit:

Wasserzählereinbaustrecke W1 oder W2 für Trinkwasser kalt oder kalt + warm je 2x DVGW-Kugelhahn DN 20 je 1x Wasserzählerdistanzrohr 3/4" Länge 110 mm, mit EPP-Dämmung, Anschluss horizontal mit 3/4" IG

Comfort-Aufputzverteilerschrank CA

höhenverstellbare Füße bis 130 mm kompletter Schrank mit Stecktür in weiß RAL 9016 und Drehriegel
 Tiefe: 125 mm
 Höhe: 710 - 840 mm
 OK FFB: 700 mm
 optional:
 strawatherm Stellantrieben 230 V stromlos geschlossen, mit Re-Open-Funktion
 strawalogiX RT-STA Klemmleiste 230 V mit individueller Zuordnung der Stellantriebe zum Raumthermostat



Hkr.	Schrankbreite B in mm	Warengruppe 520	FBH-63-V-CA ohne Elektrozubehör	FBH-63-V-CA-E mit Elektrozubehör
2	442	Artikelnummer	5203 200 302	5203 205 302
		Listenpreis in €	317,00 €	501,50 €
3	442	Artikelnummer	5203 200 303	5203 205 303
		Listenpreis in €	347,40 €	547,90 €
4	496	Artikelnummer	5203 200 304	5203 205 304
		Listenpreis in €	384,05 €	600,55 €
5	582	Artikelnummer	5203 200 305	5203 205 305
		Listenpreis in €	422,45 €	654,95 €
6	582	Artikelnummer	5203 200 306	5203 205 306
		Listenpreis in €	452,85 €	701,35 €
7	732	Artikelnummer	5203 200 307	5203 205 307
		Listenpreis in €	495,75 €	760,25 €
8	732	Artikelnummer	5203 200 308	5203 205 308
		Listenpreis in €	526,15 €	806,65 €
9	732	Artikelnummer	5203 200 309	5203 205 309
		Listenpreis in €	556,55 €	886,05 €
10	882	Artikelnummer	5203 200 310	5203 205 310
		Listenpreis in €	609,45 €	954,95 €
11	882	Artikelnummer	5203 200 311	5203 205 311
		Listenpreis in €	639,85 €	1.001,35 €
12	882	Artikelnummer	5203 200 312	5203 205 312
		Listenpreis in €	670,25 €	1.047,75 €
direkt zum Datenblatt:				

Optionales Zubehör mit Mehrpreis
 siehe S. 1.18
 (Achtung eventuelle Schrankgrößenänderung)

Strangreguliertventil Ballorex Vario DN 20



55-005181
 69,00 €

Differenzdruckregler Ballorex Delta DN 20



55-005184
 118,50 €

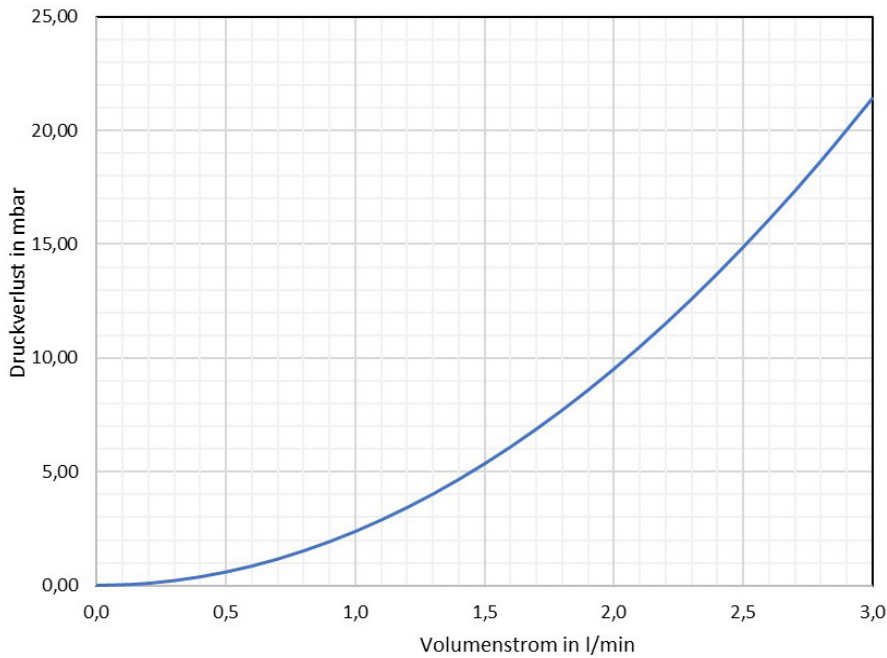
Autoflow®



55-005007
 126,75 €

Regolux ® Durchflussanzeiger 0-3l/min (für e-class 63 im Vorlaufbalken)

Druckverlustdiagramm Regolux Durchflussanzeiger 0-3 l/min



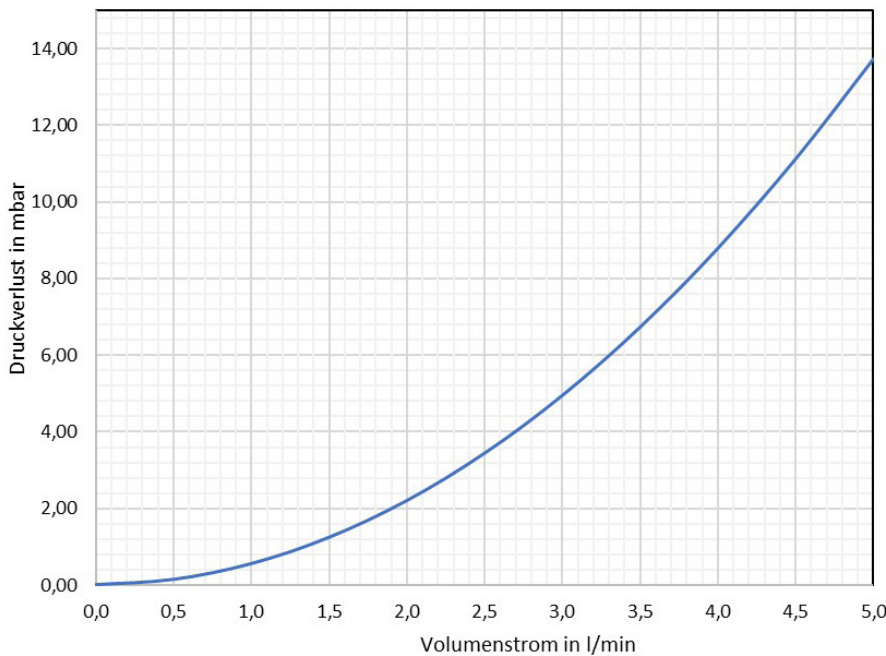
Regolux
 Durchflussanzeiger
 0-3 l/min Kvs=1,23



Thermostatventileinsatz VA (für e-class 53 und 63 im Rücklaufbalken)

— Kvs = 2,56 m³/h

Druckverlustdiagramm Thermostatventileinsatz VA-M30x1,5



Thermostatventilei
 nsatz VA-M30x1,5
 Kvs=2,56



4.1 Comfort-Fußbodenheizkreis-Anschlussstationen

4.1.3 Comfort-Anschlussstationen FBH im Aufputzschrank CA

Comfort Anschlussstation FBH-63-V-WMZ-CA

Beschreibung:

Anschlussstation für Flächenheizung und -kühlung, im Aufputzschrank montierter Edelstahlverteiler mit regulierbaren Durchflussanzeigern und Thermostatventileinsätzen (30x1,5) vertikale Anschlussgarnitur, mit Wärmezählerverrohrung optional mit Wasserzählereinbaustrecken für Trinkwasser kalt oder kalt + warm, Platzhaltung für Klemmleiste und Stellantriebe

Auslegungsdaten:

- max. Volumenstrom von 2,14 m³/h
- max. Betriebstemperatur 70 °C
- max. Betriebsdruck 4 bar

bestehend aus:

Edelstahlverteiler e-class 63 (DN 32)
 SFEE-Ventil im VL- und RL-Balken
 VL-Balken mit Regolux DFA 0-3 l/min
 RL-Balken mit THV-Einsätzen VA 30x1,5

Anschlussgarnitur:

Wärmezählerdistanzrohr 3/4" Länge 110 mm
 90°-Winkelanschlussstück und Kugelhahn DN 20 mit Fühlereinbaustück
 D = 5-5,2 mm M10x1 im Vor- und Rücklauf
 zweiter Kugelhahn DN 20 im Rücklauf

Primäranschlüsse:

links, vertikal mit 3/4" IG

Sekundäranschlüsse:

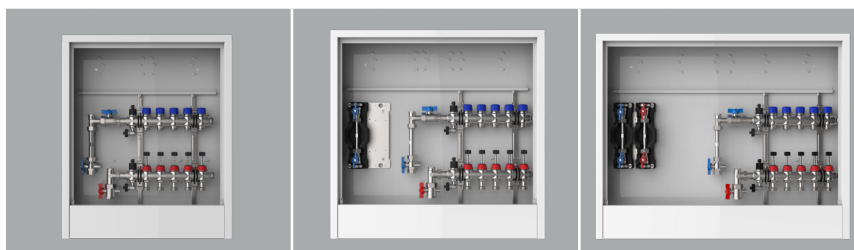
vertikal mit 3/4" AG und Konus

Comfort-Aufputzverteilerschrank CA

höhenverstellbare Füße bis 130 mm
 kompletter Schrank mit Stecktür in weiß RAL 9016 und Drehriegel
 Tiefe: 125 mm
 Höhe: 710 - 840 mm
 OK FFB: 700 mm

optional mit:

Wasserzählereinbaustrecke W1 oder W2 für Trinkwasser kalt oder kalt + warm je 2 x DVGW-Kugelhahn DN 20 je 1 x Wärmezählerdistanzrohr 3/4" Länge 110 mm, mit EPP-Dämmung, Anschluss vertikal mit 3/4" IG



Hkr.	Warengruppe 520	FBH-63-V-WMZ-CA ohne Elektrozubehör		FBH-63-V-W1-WMZ-CA ohne Elektrozubehör		FBH-63-V-W2-WMZ-CA ohne Elektrozubehör	
		Breite		Breite		Breite	
2	Artikelnummer	442	5203 400 302	582	5203 401 302	732	5203 402 302
	Listenpreis in €		343,50 €		410,75 €		478,75 €
3	Artikelnummer	442	5203 400 303	582	5203 401 303	732	5203 402 303
	Listenpreis in €		373,90 €		441,15 €		509,15 €
4	Artikelnummer	496	5203 400 304	732	5203 401 304	732	5203 402 304
	Listenpreis in €		410,55 €		484,05 €		539,55 €
5	Artikelnummer	582	5203 400 305	732	5203 401 305	882	5203 402 305
	Listenpreis in €		448,95 €		514,45 €		592,45 €
6	Artikelnummer	582	5203 400 306	732	5203 401 306	882	5203 402 306
	Listenpreis in €		479,35 €		544,85 €		622,85 €
7	Artikelnummer	732	5203 400 307	882	5203 401 307	882	5203 402 307
	Listenpreis in €		522,25 €		597,75 €		653,25 €
8	Artikelnummer	732	5203 400 308	882	5203 401 308	1032	5203 402 308
	Listenpreis in €		552,65 €		628,15 €		709,15 €
9	Artikelnummer	732	5203 400 309	882	5203 401 309	1032	5203 402 309
	Listenpreis in €		583,05 €		658,55 €		739,55 €
10	Artikelnummer	882	5203 400 310	1032	5203 401 310	1032	5203 402 310
	Listenpreis in €		635,95 €		714,45 €		769,95 €
11	Artikelnummer	882	5203 400 311	1032	5203 401 311	1182	5203 402 311
	Listenpreis in €		666,35 €		744,85 €		820,10 €
12	Artikelnummer	882	5203 400 312	1032	5203 401 312	1182	5203 402 312
	Listenpreis in €		696,75 €		775,25 €		850,50 €
direkt zum Datenblatt:							

Optionales Zubehör mit Mehrpreis
 siehe S. 1.18
 (Achtung eventuelle Schrankgrößenänderung)

Zirkulationsventil Kemper Multitherm DN 15

50-000213
208,00 €

Strangregulierventil Ballorex Vario DN 20

55-005181
69,00 €

Differenzdruckregler Ballorex Delta DN 20

55-005184
118,50 €

Autoflow®

55-005007
126,75 €

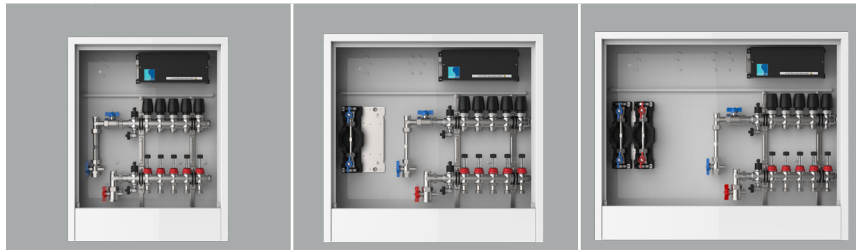
Comfort Anschlussstation FBH-63-V-WMZ-CA-E

Beschreibung:

wie Comfort Anschlussstation
 FBH-63-V-WMZ-CA
 jedoch mit vormontierten und
 vorverdrahteten Stellantrieben auf
 vormontierter Klemmleiste

bestehend aus:

strawatherm Stellantrieben 230 V
 stromlos geschlossen, mit Re-Open-Funktion
 strawalogiX RT-STA Klemmleiste 230 V
 mit individueller Zuordnung der
 Stellantriebe zum Raumthermostat



Hkr.	Warengruppe 520	FBH-63-V-WMZ-CA-E mit Elektrozubehör		FBH-63-V-W1-WMZ-CA-E mit Elektrozubehör		FBH-63-V-W2-WMZ-CA-E mit Elektrozubehör	
		Breite		Breite		Breite	
2	Artikelnummer	442	5203 405 302	582	5203 406 302	732	5203 407 302
	Listenpreis in €		528,00 €		595,25 €		663,25 €
3	Artikelnummer	442	5203 405 303	582	5203 406 303	732	5203 407 303
	Listenpreis in €		574,40 €		641,65 €		709,65 €
4	Artikelnummer	496	5203 405 304	732	5203 406 304	732	5203 407 304
	Listenpreis in €		627,05 €		700,55 €		756,05 €
5	Artikelnummer	582	5203 405 305	732	5203 406 305	882	5203 407 305
	Listenpreis in €		681,45 €		746,95 €		824,95 €
6	Artikelnummer	582	5203 405 306	732	5203 406 306	882	5203 407 306
	Listenpreis in €		727,85 €		793,35 €		871,35 €
7	Artikelnummer	732	5203 405 307	882	5203 406 307	882	5203 407 307
	Listenpreis in €		786,75 €		862,25 €		917,75 €
8	Artikelnummer	732	5203 405 308	882	5203 406 308	1032	5203 407 308
	Listenpreis in €		833,15 €		908,65 €		989,65 €
9	Artikelnummer	732	5203 405 309	882	5203 406 309	1032	5203 407 309
	Listenpreis in €		912,55 €		988,05 €		1.069,05 €
10	Artikelnummer	882	5203 405 310	1032	5203 406 310	1032	5203 407 310
	Listenpreis in €		981,45 €		1.059,95 €		1.115,45 €
11	Artikelnummer	882	5203 405 311	1032	5203 406 311	1182	5203 407 311
	Listenpreis in €		1.027,85 €		1.106,35 €		1.181,60 €
12	Artikelnummer	882	5203 405 312	1032	5203 406 312	1182	5203 407 312
	Listenpreis in €		1.074,25 €		1.152,75 €		1.228,00 €
direkt zum Datenblatt:							

**Optionales
Zubehör mit
Mehrpreis**
 siehe S. 1.18
 (Achtung
 eventuelle
 Schrankgrößen-
 änderung)

Zirkulationsventil
 Kemper Multitherm
 DN 15



50-000213

208,00 €

Strangreguliertventil
 Ballorex Vario DN
 20



55-005181

69,00 €

Differenzdruckreg-
 ler Ballorex Delta
 DN 20



55-005184

118,50 €

Autoflow®



55-005007

126,75 €

4.2 Comfort-Festwertregel-Anschlussstationen

4.2.1 Comfort-Regelstationen im Unterputzschrank C69

Comfort Regelstation FBR-63-H-C69

Beschreibung:

Regelstation für Flächenheizung mit Festwertregelung 20-50 °C im Unterputzschrank montierte Edelstahlverteiler mit regulierbaren Durchflussanzeigern und Thermostatventileinsätzen (30x1,5) und horizontaler Anschlussgarnitur ohne Wärmezählerverrohrung, optional vormontierte und vorverdrahtete Stellantriebe auf vormontierter Klemmleiste

Auslegungsdaten:

ausreichend für ca. 200 m² beheizte Fläche, abhängig vom Wärmebedarf
 max. Volumenstrom: 2,14 m³/h
 max. Primär-Betriebstemperatur: 80 °C
 max. Sekundär-Betriebstemperatur: 20-50 °C
 max. Betriebsdruck: 4 bar

bestehend aus

Regelgruppe:

Regelventil mit Tauchfühler 20 - 50 °C
 Temperaturbegrenzer fix auf 60 °C
 Beimischung aus Sekundärkreislauf über Regulierventil Thermometer 20 - 60 °C
 Pumpe Grundfos UPM3 Auto L 15-50 (alternativ: Pumpe Wilo Para 15-130/6-43/SC-12)
 Rückschlagventil im Sekundärkreis

Edelstahlverteiler:

e-class 63 (DN 32)
 SFE-Ventil im VL- und RL-Balken
 VL-Balken mit Regolux DFA 0-3 l/min
 RL-Balken mit THV-Einsätzen VA 30x1,5

Anschlussgarnitur:

2x Kugelhahn DN 20

Primäranschlüsse:

links, horizontal mit 3/4" IG

Sekundäranschlüsse:

vertikal mit 3/4" AG und Konus

Comfort-Unterputzverteilerschrank C69

verzinkte Einbauzarge Tiefe 110 mm
 höhenverstellbare Füße bis 130 mm
 Frontblende mit Stecktür in weiß RAL 9016 mit Stecklaschen und Drehriegel
 Tiefe: 110 - 150 mm
 Höhe: 760 - 890 mm
 Nischeneinbauhöhe von OK FFB: 720 mm
 Nischeneinbaubreite Schrankbreite + 20 mm

optional:

strawatherm Stellantriebe 230 V
 stromlos geschlossen, mit Re-Open-Funktion
 strawalogiX RT-STA Klemmleiste 230 V mit individueller Zuordnung der Stellantriebe zum Raumthermostat



Hkr.	Schrankbreite B in mm	Warengruppe 530	FBR-63-H-C69 ohne Elektrozubehör	FBR-63-H-C69-E mit Elektrozubehör
2	725	Artikelnummer	5302 100 302	5302 105 302
		Listenpreis in €	905,00 €	1.089,50 €
3	725	Artikelnummer	5302 100 303	5302 105 303
		Listenpreis in €	935,40 €	1.135,90 €
4	725	Artikelnummer	5302 100 304	5302 105 304
		Listenpreis in €	965,80 €	1.182,30 €
5	725	Artikelnummer	5302 100 305	5302 105 305
		Listenpreis in €	996,20 €	1.228,70 €
6	875	Artikelnummer	5302 100 306	5302 105 306
		Listenpreis in €	1.044,10 €	1.292,60 €
7	875	Artikelnummer	5302 100 307	5302 105 307
		Listenpreis in €	1.074,50 €	1.339,00 €
8	875	Artikelnummer	5302 100 308	5302 105 308
		Listenpreis in €	1.104,90 €	1.385,40 €
9	1025	Artikelnummer	5302 100 309	5302 105 309
		Listenpreis in €	1.156,80 €	1.486,30 €
10	1025	Artikelnummer	5302 100 310	5302 105 310
		Listenpreis in €	1.187,20 €	1.532,70 €
11	1025	Artikelnummer	5302 100 311	5302 105 311
		Listenpreis in €	1.217,60 €	1.579,10 €
12	1175	Artikelnummer	5302 100 312	5302 105 312
		Listenpreis in €	1.279,50 €	1.657,00 €
direkt zum Datenblatt:				

Optionales Zubehör mit Mehrpreis
 siehe S. 1.18
 (Achtung eventuelle Schrankgrößenänderung)

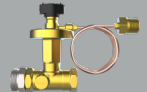
Strangregulierventil Ballorex Vario DN 20



55-005181

69,00 €

Differenzdruckregler Ballorex Delta DN 20



55-005184

118,50 €

Autoflow®



55-005007

126,75 €

Comfort Regelstation FBR-63-V-CA

Beschreibung:

Regelstation für Flächenheizung mit Festwertregelung 20-50 °C im Aufputzschrank montierte Regelgruppe mit Umwälzpumpe, Edelstahlverteiler mit regulierbaren Durchflussanzeigern und Thermostatventileinsätzen (30x1,5) und horizontaler Anschlussgarnitur ohne Wärmezählerverrohrung, optional vormontierte und vorverdrahtete Stellantriebe auf vormontierter Klemmleiste

Auslegungsdaten:

ausreichend für ca. 200 m² beheizte Fläche, abhängig vom Wärmebedarf
max. Volumenstrom: 2,14 m³/h
max. Primär-Betriebstemperatur: 80 °C
max. Sekundär-Betriebstemperatur: 20-50 °C
max. Betriebsdruck: 4 bar

bestehend aus

Regelgruppe:

Regelventil mit Tauchfühler 20 - 50 °C
Temperaturbegrenzer fix auf 60 °C
Beimischung aus Sekundärkreislauf über Regulierventil, Thermometer 20 - 60 °C
Pumpe Grundfos UPM3 Auto L 15-50 (alternativ: Pumpe Wilo Para 15-130/6-43/SC-12)
Rückschlagventil im Sekundärkreis

Edelstahlverteiler e-class 63 (DN 32)

SFE-Ventil im VL- und RL-Balken
VL-Balken mit Regolux DFA 0-3 l/min
RL-Balken mit THV-Einsätzen VA 30x1,5

Anschlussgarnitur:

1x 90° Anschlusswinkel im RL und
2x Kugelhahn DN 20

Primäranschlüsse:

links, vertikal mit 3/4" IG

Sekundäranschlüsse:

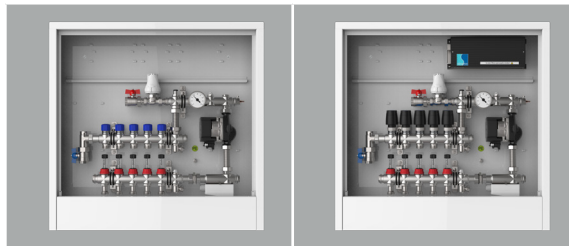
vertikal mit 3/4" AG und Konus

Comfort-Aufputzverteilerschrank CA

höhenverstellbare Füße bis 130 mm
kompletter Schrank mit Stecktür in weiß RAL 9016 und Drehriegel
Tiefe: 125 mm
Höhe: 710 - 840 mm
OK FFB: 700 mm

optional:

strawatherm Stellantriebe 230 V stromlos geschlossen, mit Re-Open-Funktion
strawalogiX RT-STA Klemmleiste 230 V mit individueller Zuordnung der Stellantriebe zum Raumthermostat



im Comfort AP-Schrank CA

Hkr.	Schrankbreite B in mm	Warengruppe 530	FBR-63-V-CA ohne Elektrozubehör	FBR-63-V-CA-E mit Elektrozubehör
2	732	Artikelnummer	5303 200 302	5303 205 302
		Listenpreis in €	929,75 €	1.114,25 €
3	732	Artikelnummer	5303 200 303	5303 205 303
		Listenpreis in €	960,15 €	1.160,65 €
4	732	Artikelnummer	5303 200 304	5303 205 304
		Listenpreis in €	990,55 €	1.207,05 €
5	732	Artikelnummer	5303 200 305	5303 205 305
		Listenpreis in €	1.020,95 €	1.253,45 €
6	882	Artikelnummer	5303 200 306	5303 205 306
		Listenpreis in €	1.073,85 €	1.322,35 €
7	882	Artikelnummer	5303 200 307	5303 205 307
		Listenpreis in €	1.104,25 €	1.368,75 €
8	882	Artikelnummer	5303 200 308	5303 205 308
		Listenpreis in €	1.134,65 €	1.415,15 €
9	1032	Artikelnummer	5303 200 309	5303 205 309
		Listenpreis in €	1.190,55 €	1.520,05 €
10	1032	Artikelnummer	5303 200 310	5303 205 310
		Listenpreis in €	1.220,95 €	1.566,45 €
11	1032	Artikelnummer	5303 200 311	5303 205 311
		Listenpreis in €	1.251,35 €	1.612,85 €
12	1182	Artikelnummer	5303 200 312	5303 205 312
		Listenpreis in €	1.301,50 €	1.679,00 €
direkt zum Datenblatt:				

Optionales Zubehör mit Mehrpreis
siehe S. 1.18
(Achtung eventuelle Schrankgrößenänderung)

Strangregulierventil Ballorex Vario DN 20

55-005181
69,00 €

Differenzdruckregler Ballorex Delta DN 20

55-005184
118,50 €

Autoflow®

55-005007
126,75 €

4.2 Comfort-Festwertregel-Anschlussstationen

4.2.1 Comfort-Regelstationen im Unterputzschrank C69

Comfort Regelstation FBR-63-H-WMZ-C69

Beschreibung:

Regelstation für Flächenheizung mit Festwertregelung 20 - 50 °C, im Unterputzschrank montierte Regelgruppe mit Umwälzpumpe, Edelstahlverteiler mit regulierbaren Durchflussanzeigern und Thermostatventileinsätzen (30x1,5) horizontale Anschlussgarnitur, mit Wärmezählerverrohrung, optional mit Wasserzählereinbaustrecken für Trinkwasser kalt oder kalt + warm, Platzhaltung für Klemmleiste und Stellantriebe

Auslegungsdaten:

ausreichend für ca. 200 m² beheizte Fläche, abhängig vom Wärmebedarf
max. Volumenstrom: 2,14 m³/h
max. Primär-Betriebstemperatur: 80 °C
max. Sekundär-Betriebstemperatur: 20 - 50 °C
max. Betriebsdruck: 4 bar

bestehend aus

Regelgruppe:

Regelventil mit Tauchfühler 20-50 °C
Temperaturbegrenzer fix auf 60 °C
Beimischung aus Sekundärkreislauf über Regulierventil, Thermometer 20-60 °C
Pumpe Grundfos UPM3 Auto L 15-50 (alternativ: Pumpe Wilo Para 15-130/6-43/SC-12)
Rückschlagventil im Sekundärkreis

Edelstahlverteiler e-class 63 (DN 32)

SFE-Ventil im VL- und RL-Balken
VL-Balken mit Regolux DFA 0-3 l/min
RL-Balken mit THV-Einsätzen VA 30x1,5

Anschlussgarnitur:

Wärmezählerdistanzrohr 3/4" Länge 110 mm
Kugelhahn DN 20 mit Fühlereinbaustück
D = 5-5,2 mm M10x1 im Vor- und Rücklauf
zweiter Kugelhahn DN 20 im Rücklauf

Primäranschlüsse:

links, horizontal mit 3/4" IG

Sekundäranschlüsse:

vertikal mit 3/4" AG und Konus

Comfort-Unterputzverteilerschrank C69

verzinkte Einbauzarge Tiefe 110 mm
höhenverstellbare Füße bis 130 mm
Frontblende mit Stecktür in weiß RAL 9016 mit Stecklaschen und Drehriegel
Tiefe: 110 - 150 mm
Höhe: 760 - 890 mm
Nischeneinbauhöhe von OK FFB: 720 mm
Nischeneinbaubreite Schrankbreite + 20 mm

optional mit:

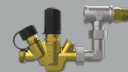
Wasserzählereinbaustrecke W1 oder W2 für Trinkwasser kalt oder kalt + warm
je 2 x DVGW-Kugelhahn DN 20
je 1 x Wasserzählerdistanzrohr 3/4" Länge 110 mm, mit EPP-Dämmung, Anschluss horizontal mit 3/4" IG



Hkr.	Schrankbreite B in mm	Warengruppe 530	FBR-63-H-WMZ-C69 ohne Elektrozubehör	FBR-63-H-W1-WMZ-C69 ohne Elektrozubehör	FBR-63-H-W2-WMZ-C69 ohne Elektrozubehör
2	875	Artikelnummer	5302 300 302	5302 301 302	5302 302 302
		Listenpreis in €	963,00 €	1.016,00 €	1.071,50 €
3	875	Artikelnummer	5302 300 303	5302 301 303	5302 302 303
		Listenpreis in €	993,40 €	1.046,40 €	1.101,90 €
4	875	Artikelnummer	5302 300 304	5302 301 304	5302 302 304
		Listenpreis in €	1.023,80 €	1.076,80 €	1.132,30 €
5	875	Artikelnummer	5302 300 305	5302 301 305	5302 302 305
		Listenpreis in €	1.054,20 €	1.107,20 €	1.162,70 €
6	1025	Artikelnummer	5302 300 306	5302 301 306	5302 302 306
		Listenpreis in €	1.106,10 €	1.159,10 €	1.214,60 €
7	1025	Artikelnummer	5302 300 307	5302 301 307	5302 302 307
		Listenpreis in €	1.136,50 €	1.189,50 €	1.245,00 €
8	1025	Artikelnummer	5302 300 308	5302 301 308	5302 302 308
		Listenpreis in €	1.166,90 €	1.219,90 €	1.275,40 €
9	1175	Artikelnummer	5302 300 309	5302 301 309	5302 302 309
		Listenpreis in €	1.228,80 €	1.281,80 €	1.337,30 €
10	1175	Artikelnummer	5302 300 310	5302 301 310	5302 302 310
		Listenpreis in €	1.259,20 €	1.312,20 €	1.367,70 €
11	1175	Artikelnummer	5302 300 311	5302 301 311	5302 302 311
		Listenpreis in €	1.289,60 €	1.342,60 €	1.398,10 €
12	1475	Artikelnummer	5302 300 312	5302 301 312	5302 302 312
		Listenpreis in €	1.363,00 €	1.416,00 €	1.471,50 €
direkt zum Datenblatt:					

Optionales Zubehör mit Mehrpreis
siehe S. 1.18
(Achtung eventuelle Schrankgrößenänderung)

Zirkulationsventil Kemper Multitherm DN 15



50-000213

208,00 €

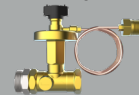
Strangreguliertventil Ballorex Vario DN 20



55-005181

69,00 €

Differenzdruckregler Ballorex Delta DN 20



55-005184

118,50 €

Autoflow®



55-005007

126,75 €

Comfort Regelstation FBR-63-H-WMZ-C69-E

Beschreibung:

wie Comfort Regelstation
 FBR-63-H-WMZ-C69
 jedoch mit vormontierten und
 vorverdrahteten Stellantrieben auf
 vormontierter Klemmleiste

bestehend aus:

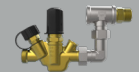
strawatherm Stellantrieben 230 V
 stromlos geschlossen,
 mit Re-Open-Funktion,
 strawalogiX RT-STA Klemmleiste 230 V
 mit individueller Zuordnung der
 Stellantriebe zum Raumthermostat



**Optionales
 Zubehör mit
 Mehrpreis**
 siehe S. 1.18
 (Achtung
 eventuelle
 Schrankgrößen-
 änderung)

Hkr.	Schrank- breite B in mm	Warengruppe 530	FBR-63-H-WMZ-C69-E mit Elektrozubehör	FBR-63-H-W1-WMZ-C69-E mit Elektrozubehör	FBR-63-H-W2-WMZ-C69-E mit Elektrozubehör
2	875	Artikelnummer	5302 305 302	5302 306 302	5302 307 302
		Listenpreis in €	1.147,50 €	1.200,50 €	1.256,00 €
3	875	Artikelnummer	5302 305 303	5302 306 303	5302 307 303
		Listenpreis in €	1.193,90 €	1.246,90 €	1.302,40 €
4	875	Artikelnummer	5302 305 304	5302 306 304	5302 307 304
		Listenpreis in €	1.240,30 €	1.293,30 €	1.348,80 €
5	875	Artikelnummer	5302 305 305	5302 306 305	5302 307 305
		Listenpreis in €	1.286,70 €	1.339,70 €	1.395,20 €
6	1025	Artikelnummer	5302 305 306	5302 306 306	5302 307 306
		Listenpreis in €	1.354,60 €	1.407,60 €	1.463,10 €
7	1025	Artikelnummer	5302 305 307	5302 306 307	5302 307 307
		Listenpreis in €	1.401,00 €	1.454,00 €	1.509,50 €
8	1025	Artikelnummer	5302 305 308	5302 306 308	5302 307 308
		Listenpreis in €	1.447,40 €	1.500,40 €	1.555,90 €
9	1175	Artikelnummer	5302 305 309	5302 306 309	5302 307 309
		Listenpreis in €	1.558,30 €	1.611,30 €	1.666,80 €
10	1175	Artikelnummer	5302 305 310	5302 306 310	5302 307 310
		Listenpreis in €	1.604,70 €	1.657,70 €	1.713,20 €
11	1175	Artikelnummer	5302 305 311	5302 306 311	5302 307 311
		Listenpreis in €	1.651,10 €	1.704,10 €	1.759,60 €
12	1475	Artikelnummer	5302 305 312	5302 306 312	5302 307 312
		Listenpreis in €	1.740,50 €	1.793,50 €	1.849,00 €
direkt zum Datenblatt:					

Zirkulationsventil
 Kemper Multitherm
 DN 15



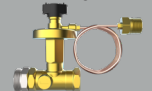
50-000213
 208,00 €

Strangreguliventil
 Ballorex Vario DN
 20



55-005181
 69,00 €

Differenzdruckreg-
 ler Ballorex Delta
 DN 20



55-005184
 118,50 €

Autoflow®



55-005007
 126,75 €

4.2 Comfort-Festwertregel-Anschlussstationen

4.2.2 Comfort-Regelstationen im Aufputzschrank CA

Comfort Regelstation FBR-63-V-WMZ-CA

Beschreibung:

Regelstation für Flächenheizung mit Festwertregelung 20-50 °C im Aufputzschrank montierte Regelgruppe mit Umwälzpumpe, Edelstahlverteiler mit regulierbaren Durchflussanzeigern und Thermostatventileinsätzen (30x1,5) vertikale Anschluss-garnitur, mit Wärmezählerverrohrung, optional mit Wasserzählereinbaustrecken für Trinkwasser kalt oder kalt + warm. Platzhaltung für Klemmleiste und Stellantriebe

Auslegungsdaten:

ausreichend für ca. 200 m² beheizte Fläche, abhängig vom Wärmebedarf
 max. Volumenstrom: 2,14 m³/h
 max. Primär-Betriebstemperatur: 80 °C
 max. Sekundär-Betriebstemperatur: 20 - 50 °C
 max. Betriebsdruck: 4 bar

bestehend aus

Regelgruppe:

Regelventil mit Tauchfühler 20 - 50 °C
 Temperaturbegrenzer fix auf 60 °C
 Beimischung aus Sekundärkreislauf über Regulierventil, Thermometer 20 - 60 °C
 Pumpe Grundfos UPM3 Auto L 15-50 (alternativ: Pumpe Wilo Para 15-130/6-43/SC-12)
 Rückschlagventil im Sekundärkreis

Edelstahlverteiler e-class 63 (DN 32)

SFE-Ventil im VL- und RL-Balken
 VL-Balken mit Regolux DFA 0-3 l/min
 RL-Balken mit THV-Einsätzen VA 30x1,5

Anschlussgarnitur:

Wärmezählerdistanzrohr 3/4" Länge 110 mm
 1x 90° Winkelanschlussstück im RL
 Kugelhahn DN 20 mit Fühlereinbaustück D = 5-5,2 mm M10x1 im Vor- und Rücklauf
 zweiter Kugelhahn DN 20 im Rücklauf

Primäranschlüsse:

links, vertikal mit 3/4" IG

Sekundäranschlüsse:

vertikal mit 3/4" AG und Konus

Comfort-Aufputzverteilerschrank CA

höhenverstellbare Füße bis 130 mm
 kompletter Schrank mit Stecktür in weiß RAL 9016 und Drehriegel
 Tiefe: 125 mm
 Höhe: 710 - 840 mm
 OK FFB: 700 mm

optional mit:

Wasserzählereinbaustrecke W1 oder W2 für Trinkwasser kalt oder kalt + warm
 je 2 x DVGW-Kugelhahn DN 20
 je 1 x Wasserzählerdistanzrohr 3/4" Länge 110 mm, mit EPP-Dämmung,
 Anschluss vertikal mit 3/4" IG



Hkr.	Warengruppe 530	FBR-63-V-WMZ-CA ohne Elektrozubehör		FBR-63-V-W1-WMZ-CA ohne Elektrozubehör		FBR-63-V-W2-WMZ-CA ohne Elektrozubehör	
		Breite		Breite		Breite	
2	Artikelnummer	882	5303 400 302	882	5303 401 302	1032	5303 402 302
	Listenpreis in €		994,75 €		1.047,75 €		1.128,75 €
3	Artikelnummer	882	5303 400 303	882	5303 401 303	1032	5303 402 303
	Listenpreis in €		1.025,15 €		1.078,15 €		1.159,15 €
4	Artikelnummer	882	5303 400 304	1032	5303 401 304	1182	5303 402 304
	Listenpreis in €		1.055,55 €		1.134,05 €		1.209,30 €
5	Artikelnummer	882	5303 400 305	1032	5303 401 305	1182	5303 402 305
	Listenpreis in €		1.085,95 €		1.164,45 €		1.239,70 €
6	Artikelnummer	882	5303 400 306	1032	5303 401 306	1182	5303 402 306
	Listenpreis in €		1.116,35 €		1.194,85 €		1.270,10 €
7	Artikelnummer	1032	5303 400 307	1182	5303 401 307	1482	5303 402 307
	Listenpreis in €		1.172,25 €		1.245,00 €		1.340,25 €
8	Artikelnummer	1032	5303 400 308	1182	5303 401 308	1482	5303 402 308
	Listenpreis in €		1.202,65 €		1.275,40 €		1.370,65 €
9	Artikelnummer	1032	5303 400 309	1182	5303 401 309	1482	5303 402 309
	Listenpreis in €		1.233,05 €		1.305,80 €		1.401,05 €
10	Artikelnummer	1182	5303 400 310	1482	5303 401 310	1482	5303 402 310
	Listenpreis in €		1.283,20 €		1.375,95 €		1.431,45 €
11	Artikelnummer	1182	5303 400 311	1482	5303 401 311	1482	5303 402 311
	Listenpreis in €		1.313,60 €		1.406,35 €		1.461,85 €
12	Artikelnummer	1182	5303 400 312	1482	5303 401 312	1482	5303 402 312
	Listenpreis in €		1.344,00 €		1.436,75 €		1.492,25 €

[direkt zum Datenblatt:](#)



Optionales Zubehör mit Mehrpreis
 siehe S. 1.18
 (Achtung eventuelle Schrankgrößenänderung)

Zirkulationsventil Kemper Multitherm DN 15

50-000213
208,00 €

Strangregulierventil Ballorex Vario DN 20

55-005181
69,00 €

Differenzdruckregler Ballorex Delta DN 20

55-005184
118,50 €

Autoflow®

55-005007
126,75 €

Comfort Regelstation FBR-63-V-WMZ-CA-E

Beschreibung:

wie Comfort Regelstation
FBR-63-V-WMZ-CA
jedoch mit vormontierten und
vorverdrahteten Stellantrieben auf
vormontierter Klemmleiste

bestehend aus:

strawatherm Stellantrieben 230 V
stromlos geschlossen,
mit Re-Open-Funktion,
strawalogiX RT-STA Klemmleiste 230 V
mit individueller Zuordnung der
Stellantriebe zum Raumthermostat



Hkr.	Warengruppe 530	FBR-63-V-WMZ-CA-E mit Elektrozubehör		FBR-63-V-W1-WMZ-CA-E mit Elektrozubehör		FBR-63-V-W2-WMZ-CA-E mit Elektrozuehör	
		Breite		Breite		Breite	
2	Artikelnummer	882	5303 405 302	882	5303 406 302	1032	5303 407 302
	Listenpreis in €		1.179,25 €		1.232,25 €		1.313,25 €
3	Artikelnummer	882	5303 405 303	882	5303 406 303	1032	5303 407 303
	Listenpreis in €		1.225,65 €		1.278,65 €		1.359,65 €
4	Artikelnummer	882	5303 405 304	1032	5303 406 304	1182	5303 407 304
	Listenpreis in €		1.272,05 €		1.350,55 €		1.425,80 €
5	Artikelnummer	882	5303 405 305	1032	5303 406 305	1182	5303 407 305
	Listenpreis in €		1.318,45 €		1.396,95 €		1.472,20 €
6	Artikelnummer	882	5303 405 306	1032	5303 406 306	1182	5303 407 306
	Listenpreis in €		1.364,85 €		1.443,35 €		1.518,60 €
7	Artikelnummer	1032	5303 405 307	1182	5303 406 307	1482	5303 407 307
	Listenpreis in €		1.436,75 €		1.509,50 €		1.604,75 €
8	Artikelnummer	1032	5303 405 308	1182	5303 406 308	1482	5303 407 308
	Listenpreis in €		1.483,15 €		1.555,90 €		1.651,15 €
9	Artikelnummer	1032	5303 405 309	1182	5303 406 309	1482	5303 407 309
	Listenpreis in €		1.562,55 €		1.635,30 €		1.730,55 €
10	Artikelnummer	1182	5303 405 310	1482	5303 406 310	1482	5303 407 310
	Listenpreis in €		1.628,70 €		1.721,45 €		1.776,95 €
11	Artikelnummer	1182	5303 405 311	1482	5303 406 311	1482	5303 407 311
	Listenpreis in €		1.675,10 €		1.767,85 €		1.823,35 €
12	Artikelnummer	1182	5303 405 312	1482	5303 406 312	1482	5303 407 312
	Listenpreis in €		1.721,50 €		1.814,25 €		1.869,75 €
direkt zum Datenblatt:							

**Optionales
Zubehör mit
Mehrpreis**
siehe S. 1.18
(Achtung
eventuelle
Schrankgrößen-
änderung)

Zirkulationsventil
Kemper Multitherm
DN 15

50-000213
208,00 €

Strangreguliertventil
Ballorex Vario DN
20

55-005181
69,00 €

Differenzdruck-
regler Ballorex
Delta DN 20

55-005184
118,50 €

Autoflow®

55-005007
126,75 €

4.3 Comfort-Festwertregel-Anschlussstationen mit Hochtemperaturabgang

Comfort Kompakt-Regelstation FBR-63-HT1-H-C69

Beschreibung:

Kompakt-Regelstation für Flächenheizung mit Festwertregelung 20-50 °C und einem Hochtemperaturabgang für statische Heizflächen (z.B. Badheizkörper), im Unterputzschrank montierte Regelgruppe mit Umwälzpumpe, Edelstahlverteiler mit regulierbaren Durchflussanzeigern und Thermostatventileinsätzen (30x1,5) horizontale Anschlussgarnitur ohne Wärmezählerverrohrung, optional vormontierte und vorverdrahtete Stellantriebe auf vormontierter Klemmleiste

Auslegungsdaten:

ausreichend für ca. 200 m² beheizte Fläche, abhängig vom Wärmebedarf
 max. Volumenstrom: 2,14 m³/h
 max. Primär-Betriebstemperatur: 80 °C
 max. Sekundär-Betriebstemperatur: 20 - 50 °C
 max. Betriebsdruck: 4 bar

bestehend aus:

HT1: ein Hochtemperaturabgang
 Anschluss 3/4" AG und Konus
 RL mit Regulierventil

Regelgruppe:

Regelventil mit Tauchfühler 20-50 °C
 Temperaturbegrenzer fix auf 60 °C
 Beimischung aus Sekundärkreislauf über Regulierventil, Thermometer 20-60 °C
 Pumpe Grundfos UPM3 Auto L 15-50 (alternativ: Pumpe Wilo Para 15-130/6-43/SC-12)
 Rückschlagventil im Sekundärkreis

Edelstahlverteiler e-class 63 (DN 32)

SFE-Ventil im VL- und RL-Balken
 VL-Balken mit Regolux DFA 0-3 l/min
 RL-Balken mit THV-Einsätzen VA 30x1,5

Anschlussgarnitur

2x Kugelhahn DN 20

Primäranschlüsse:

links, horizontal mit 3/4" IG

Sekundäranschlüsse:

vertikal mit 3/4"AG und Konus



Comfort-Unterputzverteilerschrank C69

verzinkte Einbauzarge Tiefe 110 mm
 höhenverstellbare Füße bis 130 mm
 Frontblende mit Stecktür in weiß RAL 9016 mit Stecklaschen und Drehriegel
 Tiefe: 110 - 150 mm
 Höhe: 760 - 890 mm
 Nischeneinbauhöhe von OK FFB: 720 mm
 Nischeneinbaubreite Schrankbreite + 20 mm

optional:

strawatherm Stellantriebe 230 V stromlos geschlossen, mit Re-Open-Funktion, strawalogiX RT-STA Klemmleiste 230 V mit individueller Zuordnung der Stellantriebe zum Raumthermostat

1 Hochtemperaturabgang

Hkr.	Schrankbreite B in mm	Warengruppe 531	FBR-63-HT1-H-C69 ohne Elektrozubehör	FBR-63-HT1-H-C69-E mit Elektrozubehör
2	725	Artikelnummer	5312 100 302	5312 105 302
		Listenpreis in €	942,80 €	1.127,30 €
3	725	Artikelnummer	5312 100 303	5312 105 303
		Listenpreis in €	973,20 €	1.173,70 €
4	725	Artikelnummer	5312 100 304	5312 105 304
		Listenpreis in €	1.003,60 €	1.220,10 €
5	875	Artikelnummer	5312 100 305	5312 105 305
		Listenpreis in €	1.051,50 €	1.284,00 €
6	875	Artikelnummer	5312 100 306	5312 105 306
		Listenpreis in €	1.081,90 €	1.330,40 €
7	875	Artikelnummer	5312 100 307	5312 105 307
		Listenpreis in €	1.112,30 €	1.376,80 €
8	875	Artikelnummer	5312 100 308	5312 105 308
		Listenpreis in €	1.142,70 €	1.423,20 €
9	1025	Artikelnummer	5312 100 309	5312 105 309
		Listenpreis in €	1.194,60 €	1.524,10 €
10	1025	Artikelnummer	5312 100 310	5312 105 310
		Listenpreis in €	1.225,00 €	1.570,50 €
11	1025	Artikelnummer	5312 100 311	5312 105 311
		Listenpreis in €	1.255,40 €	1.616,90 €
12	1175	Artikelnummer	5312 100 312	5312 105 312
		Listenpreis in €	1.317,30 €	1.694,80 €
direkt zum Datenblatt:				

Optionales Zubehör mit Mehrpreis
 siehe S. 1.18
 (Achtung eventuelle Schrankgrößenänderung)

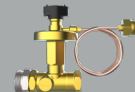
Strangregulierventil
 Ballorex Vario DN 20



55-005181

69,00 €

Differenzdruckregler
 Ballorex Delta DN 20



55-005184

118,50 €

Autoflow®



55-005007

126,75 €

Comfort Kompakt-Regelstation FBR-63-HT2-H-C69

Beschreibung:

wie Comfort Kompakt-Regelstation
FBR-63-HT1-H-C69
jedoch mit zwei Hochtemperaturabgängen
für statische Heizflächen (z.B. Badheizkörper)



2 Hochtemperaturabgänge

Hkr.	Schrankbreite B in mm	Warengruppe 532	FBR-63-HT2-H-C69 ohne Elektrozubehör	FBR-63-HT2-H-C69-E mit Elektrozubehör
2	725	Artikelnummer	5322 100 302	5322 105 302
		Listenpreis in €	965,20 €	1.149,70 €
3	725	Artikelnummer	5322 100 303	5322 105 303
		Listenpreis in €	995,60 €	1.196,10 €
4	875	Artikelnummer	5322 100 304	5322 105 304
		Listenpreis in €	1.043,50 €	1.260,00 €
5	875	Artikelnummer	5322 100 305	5322 105 305
		Listenpreis in €	1.073,90 €	1.306,40 €
6	875	Artikelnummer	5322 100 306	5322 105 306
		Listenpreis in €	1.104,30 €	1.352,80 €
7	875	Artikelnummer	5322 100 307	5322 105 307
		Listenpreis in €	1.134,70 €	1.399,20 €
8	1025	Artikelnummer	5322 100 308	5322 105 308
		Listenpreis in €	1.186,60 €	1.467,10 €
9	1025	Artikelnummer	5322 100 309	5322 105 309
		Listenpreis in €	1.217,00 €	1.546,50 €
10	1025	Artikelnummer	5322 100 310	5322 105 310
		Listenpreis in €	1.247,40 €	1.592,90 €
11	1175	Artikelnummer	5322 100 311	5322 105 311
		Listenpreis in €	1.309,30 €	1.670,80 €
12	1175	Artikelnummer	5322 100 312	5322 105 312
		Listenpreis in €	1.339,70 €	1.717,20 €
direkt zum Datenblatt:				

Optionales Zubehör mit Mehrpreis
siehe S. 1.18
(Achtung eventuelle Schrankgrößenänderung)

Strangreguliertventil Ballorex Vario DN 20



55-005181
69,00 €

Differenzdruckregler Ballorex Delta DN 20



55-005184
118,50 €

Autoflow®



55-005007
126,75 €

4.3 Comfort-Festwertregel-Anschlussstationen mit Hochtemperaturabgang

Comfort Kompakt-Regelstation FBR-63-HT1-H-WMZ-C69

Beschreibung:

Kompakt-Regelstation für Flächenheizung mit Festwertregelung 20-50 °C und einem Hochtemperaturabgang für statische Heizflächen (z.B. Badheizkörper), im Unterputzschrank montierte Regelgruppe mit Umwälzpumpe, Edelstahlverteiler mit regulierbaren Durchflussanzeigern und Thermostatventileinsätzen (30x1,5)

horizontale Anschlussgarnitur, mit Wärmezählerverrohrung, optional Wasserzählereinbaustrecken für Trinkwasser kalt oder kalt + warm, Platzhaltung für Klemmleiste und Stellantriebe

Auslegungsdaten:

ausreichend für ca. 200 m² beheizte Fläche, abhängig vom Wärmebedarf
max. Volumenstrom: 2,14 m³/h
max. Primär-Betriebstemperatur: 80 °C
max. Sekundär-Betriebstemperatur: 20 - 50 °C
max. Betriebsdruck: 4 bar

bestehend aus:

HT1: ein Hochtemperaturabgang Anschluss 3/4" AG und Konus RL mit Regulierventil

Regelgruppe:

Regelventil mit Tauchfühler 20 - 50 °C
Temperaturbegrenzer fix auf 60 °C
Beimischung aus Sekundärkreislauf über Regulierventil, Thermometer 20 - 60 °C
Pumpe Grundfos UPM3 Auto L 15-50 (alternativ: Pumpe Wilo Para 15-130/6-43/SC-12)
Rückschlagventil im Sekundärkreis

Edelstahlverteiler e-class 63 (DN 32)

SFE-Ventil im VL- und RL-Balken
VL-Balken mit Regolux DFA 0-3 l/min
RL-Balken mit THV-Einsätzen VA 30x1,5

Anschlussgarnitur:

Wärmezählerdistanzrohr 3/4" Länge 110 mm
Kugelhahn DN 20 mit Fühlereinbaustück D = 5-5,2 mm M10x1 im Vor- und Rücklauf
zweiter Kugelhahn DN 20 im Rücklauf

Primäranschlüsse:

links, horizontal mit 3/4" IG

Sekundäranschlüsse:

vertikal mit 3/4" AG und Konus

Comfort-Unterputzverteilerschrank C69

verzinkte Einbauzarge Tiefe 110 mm
höhenverstellbare Füße bis 130 mm
Frontblende mit Stecktür in weiß RAL 9016 mit Stecklaschen und Drehriegel
Tiefe: 110 - 150 mm
Höhe: 760 - 890 mm
Nischeneinbauhöhe von OK FFB: 720 mm
Nischeneinbaubreite Schrankbreite + 20 mm

optional:

Wasserzählereinbaustrecke W1 oder W2 für Trinkwasser kalt oder kalt + warm je 2 x DVGW-Kugelhahn DN 20 je 1 x Wasserzählerdistanzrohr 3/4" Länge 110 mm, mit EPP-Dämmung, Anschluss horizontal mit 3/4" IG



1 Hochtemperaturabgang

Hkr.	Schrankbreite B in mm	Warengruppe 531	FBR-63-HT1-H-WMZ-C69 ohne Elektrozubehör	FBR-63-HT1-H-W1-WMZ-C69 ohne Elektrozubehör	FBR-63-HT1-H-W2-WMZ-C69 ohne Elektrozubehör
2	875	Artikelnummer	5312 300 302	5312 301 302	5312 302 302
		Listenpreis in €	1.004,80 €	1.057,80 €	1.113,30 €
3	875	Artikelnummer	5312 300 303	5312 301 303	5312 302 303
		Listenpreis in €	1.035,20 €	1.088,20 €	1.143,70 €
4	875	Artikelnummer	5312 300 304	5312 301 304	5312 302 304
		Listenpreis in €	1.065,60 €	1.118,60 €	1.174,10 €
5	1025	Artikelnummer	5312 300 305	5312 301 305	5312 302 305
		Listenpreis in €	1.117,50 €	1.170,50 €	1.226,00 €
6	1025	Artikelnummer	5312 300 306	5312 301 306	5312 302 306
		Listenpreis in €	1.147,90 €	1.200,90 €	1.256,40 €
7	1025	Artikelnummer	5312 300 307	5312 301 307	5312 302 307
		Listenpreis in €	1.178,30 €	1.231,30 €	1.286,80 €
8	1175	Artikelnummer	5312 300 308	5312 301 308	5312 302 308
		Listenpreis in €	1.240,20 €	1.293,20 €	1.348,70 €
9	1175	Artikelnummer	5312 300 309	5312 301 309	5312 302 309
		Listenpreis in €	1.270,60 €	1.323,60 €	1.379,10 €
10	1175	Artikelnummer	5312 300 310	5312 301 310	5312 302 310
		Listenpreis in €	1.301,00 €	1.354,00 €	1.409,50 €
11	1475	Artikelnummer	5312 300 311	5312 301 311	5312 302 311
		Listenpreis in €	1.374,40 €	1.427,40 €	1.482,90 €
12	1475	Artikelnummer	5312 300 312	5312 301 312	5312 302 312
		Listenpreis in €	1.404,80 €	1.457,80 €	1.513,30 €
direkt zum Datenblatt:					

Optionales Zubehör mit Mehrpreis
siehe S. 1.18
(Achtung eventuelle Schrankgrößenänderung)

Zirkulationsventil Kemper Multitherm DN 15



50-000213

208,00 €

Strangregulierventil Ballorex Vario DN 20



55-005181

69,00 €

Differenzdruckregler Ballorex Delta DN 20



55-005184

118,50 €

Autoflow®



55-005007

126,75 €

Comfort Kompakt-Regelstation FBR-63-HT2-H-WMZ-C69

Beschreibung:

wie Comfort Kompakt-Regelstation
FBR-63-HT1-H-WMZ-C69
jedoch mit zwei Hochtemperaturabgängen
für statische Heizflächen (z.B. Badheizkörper)

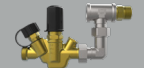


2 Hochtemperaturabgänge

Hkr.	Warengruppe 532	Schrank- breite B in mm	FBR-63-HT2-H-WMZ-C69 ohne Elektrozubehör	FBR-63-HT2-H-W1- WMZ-C69 ohne Elektrozubehör	FBR-63-HT2-H-W2- WMZ-C69 ohne Elektrozubehör
2	Artikelnummer	875	5322 300 302	5322 301 302	5322 302 302
	Listenpreis in €		1.027,20 €	1.080,20 €	1.135,70 €
3	Artikelnummer	875	5322 300 303	5322 301 303	5322 302 303
	Listenpreis in €		1.057,60 €	1.110,60 €	1.166,10 €
4	Artikelnummer	1025	5322 300 304	5322 301 304	5322 302 304
	Listenpreis in €		1.109,50 €	1.162,50 €	1.218,00 €
5	Artikelnummer	1025	5322 300 305	5322 301 305	5322 302 305
	Listenpreis in €		1.139,90 €	1.192,90 €	1.248,40 €
6	Artikelnummer	1025	5322 300 306	5322 301 306	5322 302 306
	Listenpreis in €		1.170,30 €	1.223,30 €	1.278,80 €
7	Artikelnummer	1175	5322 300 307	5322 301 307	5322 302 307
	Listenpreis in €		1.232,20 €	1.285,20 €	1.340,70 €
8	Artikelnummer	1175	5322 300 308	5322 301 308	5322 302 308
	Listenpreis in €		1.262,60 €	1.315,60 €	1.371,10 €
9	Artikelnummer	1175	5322 300 309	5322 301 309	5322 302 309
	Listenpreis in €		1.293,00 €	1.346,00 €	1.401,50 €
10	Artikelnummer	1475	5322 300 310	5322 301 310	5322 302 310
	Listenpreis in €		1.366,40 €	1.419,40 €	1.474,90 €
11	Artikelnummer	1475	5322 300 311	5322 301 311	5322 302 311
	Listenpreis in €		1.396,80 €	1.449,80 €	1.505,30 €
12	Artikelnummer	1475	5322 300 312	5322 301 312	5322 302 312
	Listenpreis in €		1.427,20 €	1.480,20 €	1.535,70 €
direkt zum Datenblatt:					

**Optionales
Zubehör mit
Mehrpreis**
siehe S. 1.18
(Achtung
eventuelle
Schrankgrößen-
änderung)

Zirkulationsventil
Kemper Multitherm
DN 15



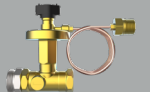
50-000213
208,00 €

Strangreguliertventil
Ballorex Vario DN
20



55-005181
69,00 €

Differenzdruck-
regler Ballorex
Delta DN 20



55-005184
118,50 €

Autoflow®



55-005007
126,75 €

4.3 Comfort-Festwertregel-Anschlussstationen mit Hochtemperaturabgang

Comfort Kompakt-Regelstation FBR-63-HT1-H-WMZ-C69-E

Beschreibung:

Kompakt-Regelstation für Flächenheizung mit Festwertregelung 20-50 °C und einem Hochtemperaturabgang für statische Heizflächen (z.B. Badheizkörper), im Unterputzschrank montierte Regelgruppe mit Umwälzpumpe, Edelstahlverteiler mit regulierbaren Durchflussanzeigern und Thermostatventileinsätzen (30x1,5), horizontale Anschlussgarnitur, mit Wärmezählerverrohrung, vormontierte und vorverdrahtete Stellantriebe auf vormontierter Klemmleiste optional Wasserzählereinbaustrecken für Trinkwasser kalt oder kalt + warm

Auslegungsdaten:

ausreichend für ca. 200 m² beheizte Fläche, abhängig vom Wärmebedarf
 max. Volumenstrom: 2,14 m³/h
 max. Primär-Betriebstemperatur: 80 °C
 max. Sekundär-Betriebstemperatur: 20 - 50 °C
 max. Betriebsdruck: 4 bar

bestehend aus:

HT1: ein Hochtemperaturabgang
 Anschluss 3/4" AG und Konus
 RL mit Regulierventil

Regelgruppe:

Regelventil mit Tauchfühler 20 - 50 °C
 Temperaturbegrenzer fix auf 60 °C
 Beimischung aus Sekundärkreislauf über Regulierventil, Thermometer 20 - 60 °C
 Pumpe Grundfos UPM3 Auto L 15-50 (alternativ: Pumpe Wilo Para 15-130/6-43/SC-12)
 Rückschlagventil im Sekundärkreis

Edelstahlverteiler e-class 63 (DN 32)

SFE-Ventil im VL- und RL-Balken
 VL-Balken mit Regolux DFA 0-3 l/min
 RL-Balken mit THV-Einsätzen VA 30x1,5

Anschlussgarnitur:

Wärmezählerdistanzrohr 3/4" Länge 110 mm
 Kugelhahn DN 20 mit Fühlereinbaustück
 D = 5-5,2 mm M10x1 im Vor- und Rücklauf
 zweiter Kugelhahn DN 20 im Rücklauf

Primäranschlüsse:

links, horizontal mit 3/4" IG

Sekundäranschlüsse:

vertikal mit 3/4" AG und Konus

Comfort-Unterputzverteilerschrank C69

verzinkte Einbauzarge Tiefe 110 mm
 höhenverstellbare Füße bis 130 mm
 Frontblende mit Stecktür in weiß RAL 9016 mit Stecklaschen und Drehriegel
 Tiefe: 110-150 mm
 Höhe: 760-890 mm
 Nischeneinbauhöhe von OK FFB: 720 mm
 Nischeneinbaubreite Schrankbreite + 20 mm

optional:

Wasserzählereinbaustrecke W1 oder W2 für Trinkwasser kalt oder kalt + warm
 je 2 x DVGW-Kugelhahn DN 20
 je 1 x Wasserzählerdistanzrohr 3/4" Länge 110 mm, mit EPP-Dämmung,
 Anschluss horizontal mit 3/4" IG

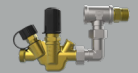


1 Hochtemperaturabgang

Hkr.	Warengruppe 531	Schrankbreite B in mm	FBR-63-HT1-H-WMZ-C69-E mit Elektrozubehör	FBR-63-HT1-H-W1-WMZ-C69-E mit Elektrozubehör	FBR-63-HT1-H-W2-WMZ-C69-E mit Elektrozubehör
2	Artikelnummer	875	5312 305 302	5312 306 302	5312 307 302
	Listenpreis in €		1.189,30 €	1.242,30 €	1.297,80 €
3	Artikelnummer	875	5312 305 303	5312 306 303	5312 307 303
	Listenpreis in €		1.235,70 €	1.288,70 €	1.344,20 €
4	Artikelnummer	875	5312 305 304	5312 306 304	5312 307 304
	Listenpreis in €		1.282,10 €	1.335,10 €	1.390,60 €
5	Artikelnummer	1025	5312 305 305	5312 306 305	5312 307 305
	Listenpreis in €		1.350,00 €	1.403,00 €	1.458,50 €
6	Artikelnummer	1025	5312 305 306	5312 306 306	5312 307 306
	Listenpreis in €		1.396,40 €	1.449,40 €	1.504,90 €
7	Artikelnummer	1025	5312 305 307	5312 306 307	5312 307 307
	Listenpreis in €		1.442,80 €	1.495,80 €	1.551,30 €
8	Artikelnummer	1175	5312 305 308	5312 306 308	5312 307 308
	Listenpreis in €		1.520,70 €	1.573,70 €	1.629,20 €
9	Artikelnummer	1175	5312 305 309	5312 306 309	5312 307 309
	Listenpreis in €		1.600,10 €	1.653,10 €	1.708,60 €
10	Artikelnummer	1175	5312 305 310	5312 306 310	5312 307 310
	Listenpreis in €		1.646,50 €	1.699,50 €	1.755,00 €
11	Artikelnummer	1475	5312 305 311	5312 306 311	5312 307 311
	Listenpreis in €		1.735,90 €	1.788,90 €	1.844,40 €
12	Artikelnummer	1475	5312 305 312	5312 306 312	5312 307 312
	Listenpreis in €		1.782,30 €	1.835,30 €	1.890,80 €
direkt zum Datenblatt:					

**Optionales
Zubehör mit
Mehrpreis**
siehe S. 1.18
(Achtung
eventuelle
Schrankgrößen-
änderung)

Zirkulationsventil
Kemper Multitherm
DN 15



50-000213

208,00 €

Strangregulierventil
Ballorex Vario DN
20



55-005181

69,00 €

Differenzdruck-
regler Ballorex
Delta DN 20



55-005184

118,50 €

Autoflow®



55-005007

126,75 €

Comfort Kompakt-Regelstation FBR-63-HT2-H-WMZ-C69-E

Beschreibung:

wie Comfort Kompakt-Regelstation
FBR-63-HT1-H-WMZ-C69-E
jedoch mit zwei Hochtemperaturabgängen
für statische Heizflächen (z.B. Badheizkörper)



2 Hochtemperaturabgänge

Hkr.	Warengruppe 532	Schrank- breite B in mm	FBR-63-HT2-H-WMZ- C69-E mit Elektrozubehör	FBR-63-HT2-H-W1-WMZ- C69-E mit Elektrozubehör	FBR-63-HT2-H-W2-WMZ- C69-E mit Elektrozubehör
2	Artikelnummer	875	5322 305 302	5322 306 302	5322 307 302
	Listenpreis in €		1.211,70 €	1.264,70 €	1.320,20 €
3	Artikelnummer	875	5322 305 303	5322 306 303	5322 307 303
	Listenpreis in €		1.258,10 €	1.311,10 €	1.366,60 €
4	Artikelnummer	1025	5322 305 304	5322 306 304	5322 307 304
	Listenpreis in €		1.326,00 €	1.379,00 €	1.434,50 €
5	Artikelnummer	1025	5322 305 305	5322 306 305	5322 307 305
	Listenpreis in €		1.372,40 €	1.425,40 €	1.480,90 €
6	Artikelnummer	1025	5322 305 306	5322 306 306	5322 307 306
	Listenpreis in €		1.418,80 €	1.471,80 €	1.527,30 €
7	Artikelnummer	1175	5322 305 307	5322 306 307	5322 307 307
	Listenpreis in €		1.496,70 €	1.549,70 €	1.605,20 €
8	Artikelnummer	1175	5322 305 308	5322 306 308	5322 307 308
	Listenpreis in €		1.543,10 €	1.596,10 €	1.651,60 €
9	Artikelnummer	1175	5322 305 309	5322 306 309	5322 307 309
	Listenpreis in €		1.622,50 €	1.675,50 €	1.731,00 €
10	Artikelnummer	1475	5322 305 310	5322 306 310	5322 307 310
	Listenpreis in €		1.711,90 €	1.764,90 €	1.820,40 €
11	Artikelnummer	1475	5322 305 311	5322 306 311	5322 307 311
	Listenpreis in €		1.758,30 €	1.811,30 €	1.866,80 €
12	Artikelnummer	1475	5322 305 312	5322 306 312	5322 307 312
	Listenpreis in €		1.804,70 €	1.857,70 €	1.913,20 €
direkt zum Datenblatt:					

**Optionales
Zubehör mit
Mehrpreis**
siehe S. 1.18
(Achtung
eventuelle
Schrankgrößen-
änderung)



50-000213
208,00 €



55-005181
69,00 €



55-005184
118,50 €



55-005007
126,75 €

4.4 Comfort-Festwertregel-Anschlussstationen mit Systemtrennung

Comfort Regelstation FBR-S10-63-H-C69

Beschreibung:

Regelstation für Flächenheizung mit Systemtrennung und Festwertregelung 20-50 °C, im Unterputzschrank montierte Regelgruppe mit Umwälzpumpe, Edelstahlverteiler mit regulierbaren Durchflussanzeigern und Thermostatventileinsätzen (30x1,5), horizontale Anschlussgarnitur, ohne Wärmezählerverrohrung, optional vormontierte und vorverdrahtete Stellantriebe auf vormontierter Klemmleiste

Auslegungsdaten:

ausreichend für ca. 120 m² beheizte Fläche, abhängig vom Wärmebedarf
 max. Volumenstrom: 2,14 m³/h
 max. Wärmeleistung = 10 kW
 max. Betriebsdruck primär = 4 bar
 max. Betriebsdruck sekundär = 2,5 bar
 max. Betriebstemperatur primär = 110 °C
 max. Betriebstemperatur sekundär 50 °C
 mindestens erforderlicher Differenzdruck
 primär = 200 mbar

bestehend aus Systemtrennung:

Primär- (Hochtemperaturkreis) und Sekundärkreis (Niedertemperaturkreis) der Flächenheizung sind voneinander durch kupfergelöteten Plattenwärmeübertrager getrennt, max. Wärmeleistung 10 kW, Manometer 0-4 bar im Vorlaufbalken des Sekundärkreises montiert, Sicherheitsventil DN 15 2,5 bar und Membranausdehnungsgefäß (MAG) über Panzerschlauch am Rücklaufbalken montiert, Position des MAG links neben dem Verteiler

Regelgruppe:

Regelventil mit Tauchfühler 20-50 °C
 Temperaturbegrenzer fix auf 60 °C
 Beimischung aus Sekundärkreislauf über Regulierventil, Thermometer 20-60 °C
 Pumpe Grundfos UPM3 Auto L 15-50 (alternativ: Pumpe Wilo Para 15-130/6-43/SC-12)
 Rückschlagventil im Sekundärkreis

Edelstahlverteiler

e-class 63 (DN 32)
 SFEE-Ventil im VL- und RL-Balken
 VL-Balken mit Regolux DFA 0-3 l/min

RL-Balken mit THV-Einsätzen VA 30x1,5

Anschlussgarnitur:

2x Kugelhahn DN 20

Primäranschlüsse:

rechts, horizontal mit 3/4" IG

Sekundäranschlüsse:

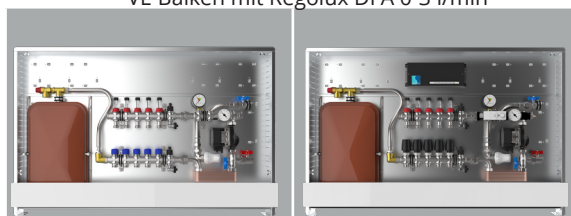
vertikal mit 3/4" AG und Konus

Comfort-Unterputzverteilerschrank C69

verzinkte Einbauzarge Tiefe 110 mm
 höhenverstellbare Füße bis 130 mm
 Frontblende mit Stecktür in weiß RAL 9016 mit Stecklaschen und Drehriegel
 Tiefe: 110 - 150 mm
 Höhe: 760 - 890 mm
 Nischeneinbauhöhe von OK FFB: 720 mm
 Nischeneinbaubreite Schrankbreite + 20 mm

optional:

strawatherm Stellantriebe 230 V
 stromlos geschlossen, mit Re-Open-Funktion,
 strawalogiX RT-STA Klemmleiste 230 V
 mit individueller Zuordnung der Stellantriebe zum Raumthermostat



Hkr.	Warengruppe 550	Schrankbreite B in mm	FBR-S10-63-H-C69 ohne Elektrozubehör	FBR-S10-63-H-C69-E mit Elektrozubehör
2	Artikelnummer	1025	5502 100 302	5502 105 302
	Listenpreis in €		1.334,00 €	1.518,50 €
3	Artikelnummer	1025	5502 100 303	5502 105 303
	Listenpreis in €		1.364,40 €	1.564,90 €
4	Artikelnummer	1025	5502 100 304	5502 105 304
	Listenpreis in €		1.394,80 €	1.611,30 €
5	Artikelnummer	1175	5502 100 305	5502 105 305
	Listenpreis in €		1.456,70 €	1.689,20 €
6	Artikelnummer	1175	5502 100 306	5502 105 306
	Listenpreis in €		1.487,10 €	1.735,60 €
7	Artikelnummer	1175	5502 100 307	5502 105 307
	Listenpreis in €		1.517,50 €	1.782,00 €
8	Artikelnummer	1475	5502 100 308	5502 105 308
	Listenpreis in €		1.590,90 €	1.871,40 €
9	Artikelnummer	1475	5502 100 309	5502 105 309
	Listenpreis in €		1.621,30 €	1.950,80 €
10	Artikelnummer	1475	5502 100 310	5502 105 310
	Listenpreis in €		1.651,70 €	1.997,20 €
11	Artikelnummer	1475	5502 100 311	5502 105 311
	Listenpreis in €		1.682,10 €	2.043,60 €
12	Artikelnummer	1475	5502 100 312	5502 105 312
	Listenpreis in €		1.712,50 €	2.090,00 €
direkt zum Datenblatt:				

Optionales Zubehör mit Mehrpreis
 siehe S. 1.18
 (Achtung eventuelle Schrankgrößenänderung)

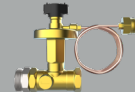
Strangregulierventil Ballorex Vario DN 20



55-005181

69,00 €

Differenzdruckregler Ballorex Delta DN 20



55-005184

118,50 €

Autoflow®

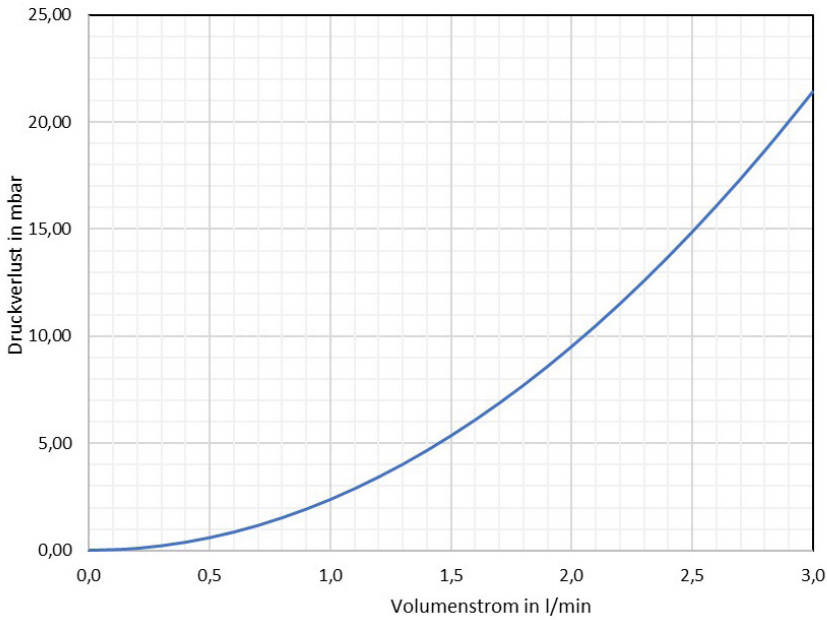


55-005007

126,75 €

Regolux ® Durchflussanzeiger 0-3l/min (für e-class 63 im Vorlaufbalken)

Druckverlustdiagramm Regolux Durchflussanzeiger 0-3 l/min



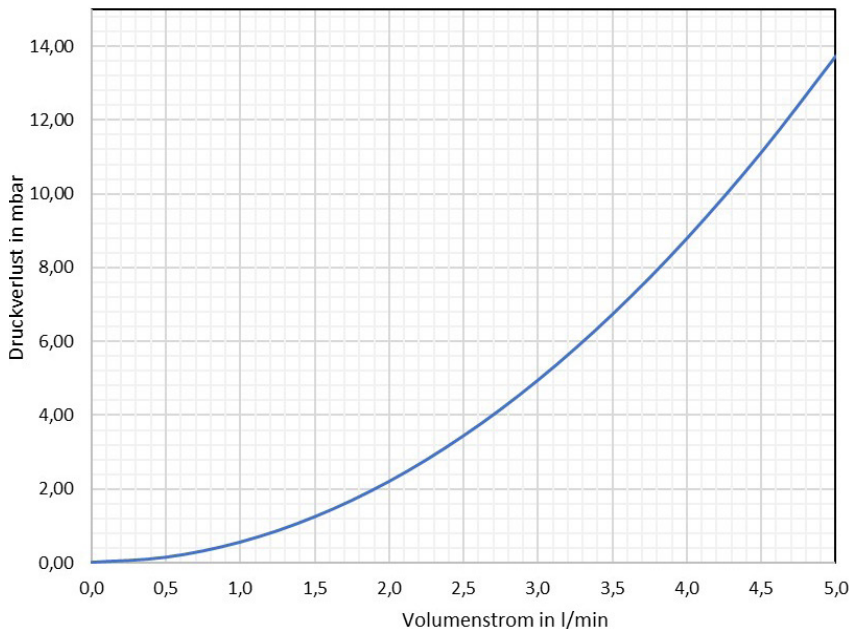
Regolux
Durchflussanzeiger
0-3 l/min Kvs=1,23



Thermostatventileinsatz VA (für e-class 53 und 63 im Rücklaufbalken)

Kvs = 2,56 m³/h

Druckverlustdiagramm Thermostatventileinsatz VA-M30x1,5



Thermostatventilei
nsatz VA-M30x1,5
Kvs=2,56



4.4 Comfort-Festwertregel-Anschlussstationen mit Systemtrennung

Comfort Regelstation FBR-S10-63-V-WMZ-C69

Beschreibung:

Regelstation für Flächenheizung mit Systemtrennung und Festwertregelung 20 - 50 °C, im Unterputzschrank montierte Regelgruppe mit Umwälzpumpe, Edelstahlverteiler mit regulierbaren Durchflussanzeigern und Thermostatventileinsätzen (30x1,5), vertikale Anschlussgarnitur, mit Wärmezählerverrohrung, optional Wasserzählereinbaustrecken für Trinkwasser kalt oder kalt + warm

Auslegungsdaten:

ausreichend für ca. 120 m² beheizte Fläche, abhängig vom Wärmebedarf
 max. Volumenstrom: 2,14 m³/h
 max. Wärmeleistung = 10 kW
 max. Betriebsdruck primär = 4 bar
 max. Betriebsdruck sekundär = 2,5 bar
 max. Betriebstemperatur primär = 110 °C
 max. Betriebstemperatur sekundär 50 °C
 mindestens erforderlicher Differenzdruck primär = 200 mbar

bestehend aus

Systemtrennung:

Primär- (Hochtemperaturkreis) und Sekundärkreis (Niedertemperaturkreis) der Flächenheizung sind voneinander durch kupfergelöteten Plattenwärmeübertrager getrennt,

max. Wärmeleistung 10 kW, Manometer 0-4 bar im Vorlaufbalken des Sekundärkreises montiert, Sicherheitsventil DN 15 2,5 bar und Membranausdehnungsgefäß (MAG) über Panzerschlauch am Rücklaufbalken montiert, Position des MAG links neben dem Verteiler

Regelgruppe:

Regelventil mit Tauchfühler 20-50 °C Temperaturbegrenzer fix auf 60 °C Beimischung aus Sekundärkreislauf über Regulierventil, Thermometer 20-60 °C Pumpe Grundfos UPM3 Auto L 15-50 (alternativ: Pumpe Wilo Para 15-130/6-43/SC-12) Rückschlagventil im Sekundärkreis

Edelstahlverteiler e-class 63 (DN 32)

SFEE-Ventil im VL- und RL-Balken
 VL-Balken mit Regolux DFA 0-3 l/min
 RL-Balken mit THV-Einsätzen VA 30x1,5

Anschlussgarnitur:

Wärmezählerdistanzrohr 3/4" Länge 110 mm
 90 Grad Winkelanschlussstück im Rücklauf und Kugelhahn DN 20 mit

Fühlereinbaustück D = 5-5,2 mm M10x1 im Vor- und Rücklauf
 zweiter Kugelhahn DN 20 im Rücklauf

Primäranschlüsse:

rechts, vertikal mit 3/4" IG

Sekundäranschlüsse:

vertikal mit 3/4" AG und Konus

Comfort-Unterputzverteilerschrank C69

verzinkte Einbauzarge Tiefe 110 mm höhenverstellbare Füße bis 130 mm Frontblende mit Stecktür in weiß RAL 9016 mit Stecklaschen und Drehriegel
 Tiefe: 110 - 150 mm
 Höhe: 760 - 890 mm
 Nischeneinbauhöhe von OK FFB: 720 mm
 Nischeneinbaubreite Schrankbreite + 20 mm

optional:

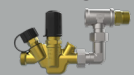
Wasserzählereinbaustrecke W1 oder W2 für Trinkwasser kalt oder kalt + warm je 2 x DVGW-Kugelhahn DN 20 je 1 x Wasserzählerdistanzrohr 3/4" Länge 110 mm, mit EPP-Dämmung, Anschluss horizontal mit 3/4" IG



Optionales Zubehör mit Mehrpreis
 siehe S. 1.18
 (Achtung eventuelle Schrankgrößenänderung)

Hkr.	Schrankbreite B in mm	Warengruppe 550	FBR-S10-63-V-WMZ-C69 ohne Elektrozubehör	FBR-S10-63-V-W1-WMZ-C69 ohne Elektrozubehör	FBR-S10-63-V-W2-WMZ-C69 ohne Elektrozubehör
2	1175	Artikelnummer	5502 400 302	5502 401 302	5502 402 302
		Listenpreis in €	1.425,00 €	1.478,00 €	1.533,50 €
3	1175	Artikelnummer	5502 400 303	5502 401 303	5502 402 303
		Listenpreis in €	1.455,40 €	1.508,40 €	1.563,90 €
4	1175	Artikelnummer	5502 400 304	5502 401 304	5502 402 304
		Listenpreis in €	1.485,80 €	1.538,80 €	1.594,30 €
5	1175	Artikelnummer	5502 400 305	5502 401 305	5502 402 305
		Listenpreis in €	1.516,20 €	1.569,20 €	1.624,70 €
6	1475	Artikelnummer	5502 400 306	5502 401 306	5502 402 306
		Listenpreis in €	1.589,60 €	1.642,60 €	1.698,10 €
7	1475	Artikelnummer	5502 400 307	5502 401 307	5502 402 307
		Listenpreis in €	1.620,00 €	1.673,00 €	1.728,50 €
8	1475	Artikelnummer	5502 400 308	5502 401 308	5502 402 308
		Listenpreis in €	1.650,40 €	1.703,40 €	1.758,90 €
9	1475	Artikelnummer	5502 400 309	5502 401 309	5502 402 309
		Listenpreis in €	1.680,80 €	1.733,80 €	1.789,30 €
10	1475	Artikelnummer	5502 400 310	5502 401 310	5502 402 310
		Listenpreis in €	1.711,20 €	1.764,20 €	1.819,70 €
11	1475	Artikelnummer	5502 400 311	5502 401 311	5502 402 311
		Listenpreis in €	1.741,60 €	1.794,60 €	1.850,10 €

Zirkulationsventil Kemper Multitherm DN 15



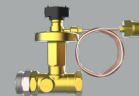
50-000213
 208,00 €

Strangreguliertventil Ballorex Vario DN 20



55-005181
 69,00 €

Differenzdruckregler Ballorex Delta DN 20



55-005184
 118,50 €

Autoflow®



55-005007
 123,00 €

[direkt zum Datenblatt:](#)



Comfort Regelstation FBR-S10-63-V-WMZ-C69-E

Beschreibung:

wie Comfort Regelstation
FBR-S10-63-V-WMZ-C69
jedoch mit vormontierten und vorverdrahteten Stellantrieben auf vormontierter Klemmleiste

bestehend aus:

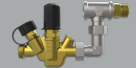
strawatherm Stellantrieben 230 V
stromlos geschlossen,
mit Re-Open-Funktion,
strawalogiX RT-STA Klemmleiste 230 V
mit individueller Zuordnung der
Stellantriebe zum Raumthermostat



**Optionales
Zubehör mit
Mehrpreis**
siehe S. 1.18
(Achtung
eventuelle
Schrankgrößen-
änderung)

Hkr.	Schrankbreite B in mm	Warengruppe 550	FBR-S10-63-V-WMZ-C69-E mit Elektrozubehör	FBR-S10-63-V-W1-WMZ-C69-E mit Elektrozubehör	FBR-S10-63-V-W2-WMZ-C69-E mit Elektrozubehör
2	1175	Artikelnummer	5502 405 302	5502 406 302	5502 407 302
		Listenpreis in €	1.609,50 €	1.662,50 €	1.718,00 €
3	1175	Artikelnummer	5502 405 303	5502 406 303	5502 407 303
		Listenpreis in €	1.655,90 €	1.708,90 €	1.764,40 €
4	1175	Artikelnummer	5502 405 304	5502 406 304	5502 407 304
		Listenpreis in €	1.702,30 €	1.755,30 €	1.810,80 €
5	1175	Artikelnummer	5502 405 305	5502 406 305	5502 407 305
		Listenpreis in €	1.748,70 €	1.801,70 €	1.857,20 €
6	1475	Artikelnummer	5502 405 306	5502 406 306	5502 407 306
		Listenpreis in €	1.838,10 €	1.891,10 €	1.946,60 €
7	1475	Artikelnummer	5502 405 307	5502 406 307	5502 407 307
		Listenpreis in €	1.884,50 €	1.937,50 €	1.993,00 €
8	1475	Artikelnummer	5502 405 308	5502 406 308	5502 407 308
		Listenpreis in €	1.930,90 €	1.983,90 €	2.039,40 €
9	1475	Artikelnummer	5502 405 309	5502 406 309	5502 407 309
		Listenpreis in €	2.010,30 €	2.063,30 €	2.118,80 €
10	1475	Artikelnummer	5502 405 310	5502 406 310	5502 407 310
		Listenpreis in €	2.056,70 €	2.109,70 €	2.165,20 €
11	1475	Artikelnummer	5502 405 311	5502 406 311	5502 407 311
		Listenpreis in €	2.103,10 €	2.156,10 €	2.211,60 €
direkt zum Datenblatt:					

Zirkulationsventil
Kemper Multitherm
DN 15



50-000213
208,00 €

Strangreguliertventil
Ballorex Vario DN
20



55-005181
69,00 €

Differenzdruck-
regler Ballorex
Delta DN 20



55-005184
118,50 €

Autoflow®



55-005007
123,00

4.5 Comfort-Misch-Anschlussstationen

4.5.1 Comfort-Mischstationen im Unterputzschrank C69

Comfort Mischstation FBM-63-H-C69

Beschreibung:

Mischstation für Flächenheizung, für witterungsgeführte Vorlauf-Temperaturregelung, im Unterputzschrank montierte Mischgruppe mit Umwälzpumpe, Edelstahlverteiler mit regulierbaren Durchflussanzeigern und Thermostatventileinsätzen (30x1,5) horizontale Anschlussgarnitur, ohne Wärmezählerverrohrung, optional vormontierte und vorverdrahtete Stellantriebe auf vormontierter Klemmleiste

Auslegungsdaten:

ausreichend für ca. 200 m² beheizte Fläche, abhängig vom Wärmebedarf
 max. Volumenstrom: 2,14 m³/h
 max. Primär-Betriebstemperatur: 80 °C
 max. Sekundär-Betriebstemperatur: 20-50 °C
 max. Betriebsdruck: 4 bar

bestehend aus

Mischgruppe:

Mischventil mit 3-Punkt-Stellmotor 230 V und Tauchfühler, für witterungsgeführte Vorlauf-Temperaturregelung Temperaturbegrenzer fix auf 60 °C, Beimischung aus Sekundärkreislauf über Regulierventil, Thermometer 20-60 °C Pumpe Grundfos UPM3 Auto L 15-50 (alternativ: Pumpe Wilo Para 15-130/6-43/SC-12) Rückschlagventil im Sekundärkreis

Edelstahlverteiler e-class 63 (DN 32)

SFE-Ventil im VL- und RL-Balken
 VL-Balken mit Regulux DFA 0-3 l/min
 RL-Balken mit THV-Einsätzen VA 30x1,5

Anschlussgarnitur

2x Kugelhahn DN 20

Primäranschlüsse:

links, horizontal mit 3/4" IG

Sekundäranschlüsse:

vertikal mit 3/4" AG und Konus

Comfort-Unterputzverteilerschrank C69

verzinkte Einbauzarge Tiefe 110 mm
 höhenverstellbare Füße bis 130 mm
 Frontblende mit Stecktür in weiß RAL 9016 mit Stecklaschen und Drehriegel
 Tiefe: 110-150 mm
 Höhe: 760-890 mm
 Nischeneinbauhöhe von OK FFB: 720 mm
 Nischeneinbaubreite Schrankbreite + 20 mm

optional:

strawatherm Stellantriebe 230 V stromlos geschlossen, mit Re-Open-Funktion, strawalogiX RT-STA Klemmleiste 230 V mit individueller Zuordnung der Stellantriebe zum Raumthermostat



Optionales Zubehör mit Mehrpreis
 siehe S. 1.18
 (Achtung eventuelle Schrankgrößenänderung)

Hkr.	Warengruppe 540	Schrankbreite B in mm	FBM-63-H-C69 ohne Elektrozubehör	FBM-63-H-C69-E mit Elektrozubehör
2	Artikelnummer	725	5402 100 302	5402 105 302
	Listenpreis in €		1.057,00 €	1.241,50 €
3	Artikelnummer	725	5402 100 303	5402 105 303
	Listenpreis in €		1.087,40 €	1.287,90 €
4	Artikelnummer	725	5402 100 304	5402 105 304
	Listenpreis in €		1.117,80 €	1.334,30 €
5	Artikelnummer	725	5402 100 305	5402 105 305
	Listenpreis in €		1.148,20 €	1.380,70 €
6	Artikelnummer	875	5402 100 306	5402 105 306
	Listenpreis in €		1.196,10 €	1.444,60 €
7	Artikelnummer	875	5402 100 307	5402 105 307
	Listenpreis in €		1.279,50 €	1.544,00 €
8	Artikelnummer	875	5402 100 308	5402 105 308
	Listenpreis in €		1.309,90 €	1.590,40 €
9	Artikelnummer	1025	5402 100 309	5402 105 309
	Listenpreis in €		1.361,80 €	1.691,30 €
10	Artikelnummer	1025	5402 100 310	5402 105 310
	Listenpreis in €		1.392,20 €	1.737,70 €
11	Artikelnummer	1025	5402 100 311	5402 105 311
	Listenpreis in €		1.422,60 €	1.784,10 €
12	Artikelnummer	1175	5402 100 312	5402 105 312
	Listenpreis in €		1.484,50 €	1.862,00 €
direkt zum Datenblatt:				

Strangregulierventil Ballorex Vario DN 20

55-005181
69,00 €

Differenzdruckregler Ballorex Delta DN 20

55-005184
118,50 €

Autoflow®

55-005007
126,75 €

Comfort Mischstation FBM-63-V-CA

Beschreibung:

Mischstation für Flächenheizung, für witterungsgeführte Vorlauf-Temperaturregelung, im Aufputzschrank montierte Mischgruppe mit Umwälzpumpe, Edelstahlverteiler mit regulierbaren Durchflussanzeigern und Thermostatventileinsätzen (30x1,5) vertikale Anschlussgarnitur, ohne Wärmezählerverrohrung, optional vormontierte und vorverdrahtete Stellantriebe auf vormontierter Klemmleiste

Auslegungsdaten:

ausreichend für ca. 200 m² beheizte Fläche, abhängig vom Wärmebedarf
 max. Volumenstrom: 2,14 m³/h
 max. Primär-Betriebstemperatur: 80 °C
 max. Sekundär-Betriebstemperatur: 20-50 °C
 max. Betriebsdruck: 4 bar

bestehend aus

Mischgruppe:

Mischventil mit 3-Punkt-Stellmotor 230 V und Tauchfühler, für witterungsgeführte Vorlauf-Temperaturregelung Temperaturbegrenzer fix auf 60 °C, Beimischung aus Sekundärkreislauf über Regulierventil, Thermometer 20-60 °C Pumpe Grundfos UPM3 Auto L 15-50 (alternativ: Pumpe Wilo Para 15-130/6-43/SC-12) Rückschlagventil im Sekundärkreis

Edelstahlverteiler e-class 63 (DN 32)

SFE-Ventil im VL- und RL-Balken
 VL-Balken mit Regolux DFA 0-3 l/min
 RL-Balken mit THV-Einsätzen VA 30x1,5

Anschlussgarnitur

1x 90° Anschlusswinkel im RL
 und 2x Kugelhahn DN 20

Primäranschlüsse:

links, vertikal mit 3/4" IG

Sekundäranschlüsse:

vertikal mit 3/4" AG und Konus

Comfort-Aufputzverteilerschrank CA

höhenverstellbare Füße bis 130 mm
 kompletter Schrank mit Stecktür in weiß RAL 9016 und Drehriegel
 Tiefe: 125 mm
 Höhe: 710 - 840 mm
 OK FFB: 700 mm

optional:

strawatherm Stellantriebe 230 V stromlos geschlossen, mit Re-Open-Funktion, strawalogiX RT-STA Klemmleiste 230 V mit individueller Zuordnung der Stellantriebe zum Raumthermostat



Hkr.	Warengruppe 540	Schrankbreite B in mm	FBM-63-V-CA ohne Elektrozubehör	FBM-63-V-CA-E mit Elektrozubehör
2	Artikelnummer	732	5403 200 302	5403 205 302
	Listenpreis in €		1.081,75 €	1.266,25 €
3	Artikelnummer	732	5403 200 303	5403 205 303
	Listenpreis in €		1.112,15 €	1.312,65 €
4	Artikelnummer	732	5403 200 304	5403 205 304
	Listenpreis in €		1.142,55 €	1.359,05 €
5	Artikelnummer	732	5403 200 305	5403 205 305
	Listenpreis in €		1.172,95 €	1.405,45 €
6	Artikelnummer	882	5403 200 306	5403 205 306
	Listenpreis in €		1.225,85 €	1.474,35 €
7	Artikelnummer	882	5403 200 307	5403 205 307
	Listenpreis in €		1.309,25 €	1.573,75 €
8	Artikelnummer	882	5403 200 308	5403 205 308
	Listenpreis in €		1.339,65 €	1.620,15 €
9	Artikelnummer	1032	5403 200 309	5403 205 309
	Listenpreis in €		1.395,55 €	1.725,05 €
10	Artikelnummer	1032	5403 200 310	5403 205 310
	Listenpreis in €		1.425,95 €	1.771,45 €
11	Artikelnummer	1032	5403 200 311	5403 205 311
	Listenpreis in €		1.456,35 €	1.817,85 €
12	Artikelnummer	1182	5403 200 312	5403 205 312
	Listenpreis in €		1.506,50 €	1.884,00 €
direkt zum Datenblatt:				

Optionales Zubehör mit Mehrpreis
 siehe S. 1.18
 (Achtung eventuelle Schrankgrößenänderung)

Strangregulierventil Ballorex Vario DN 20



55-005181
69,00 €

Differenzdruckregler Ballorex Delta DN 20



55-005184
118,50 €

Autoflow®



55-005007
126,75 €

4.5 Comfort-Misch-Anschlussstationen

4.5.1 Comfort-Mischstationen im Unterputzschrank C69

Comfort Mischstation FBM-63-H-WMZ-C69

Beschreibung:

Mischstation für Flächenheizung, für witterungsgeführte Vorlauf-Temperaturregelung, im Unterputzschrank montierte Mischgruppe mit Umwälzpumpe, Edelstahlverteiler mit regulierbaren Durchflussanzeigern und Thermostatventileinsätzen (30x1,5) horizontale Anschlussgarnitur, mit Wärmezählerverrohrung, optional Wasserzählereinbaustrecken für Trinkwasser kalt oder kalt + warm, Platzhaltung für Klemmleiste und Stellantrieb

Auslegungsdaten:

ausreichend für ca. 200 m² beheizte Fläche, abhängig vom Wärmebedarf
max. Volumenstrom: 2,14 m³/h
max. Primär-Betriebstemperatur: 80 °C
max. Sekundär-Betriebstemperatur: 20 - 50 °C
max. Betriebsdruck: 4 bar

bestehend aus

Mischgruppe:

Mischventil mit 3-Punkt-Stellmotor 230 V und Tauchfühler, für witterungsgeführte Vorlauf-Temperaturregelung Temperaturbegrenzer fix auf 60 °C, Beimischung aus Sekundärkreislauf über Regulierventil, Thermometer 20 - 60 °C Pumpe Grundfos UPM3 Auto L 15-50 (alternativ: Pumpe Wilo Para 15-130/6-43/SC-12) Rückschlagventil im Sekundärkreis

Edelstahlverteiler e-class 63 (DN 32)

SFE-Ventil im VL- und RL-Balken
VL-Balken mit Regulux DFA 0-3 l/min
RL-Balken mit THV-Einsätzen VA 30x1,5

Anschlussgarnitur

Wärmezählerdistanzrohr 3/4" Länge 110 mm
Kugelhahn DN 20 mit Fühlereinbaustück D = 5-5,2mm M10x1 im Vor- und Rücklauf
zweiter Kugelhahn DN 20 im Rücklauf

Primäranschlüsse:

links, horizontal mit 3/4" IG

Sekundäranschlüsse:

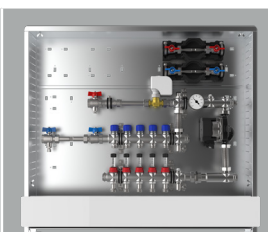
vertikal mit 3/4" AG und Konus

Comfort-Unterputzverteilerschrank C69

verzinkte Einbauzarge Tiefe 110 mm
höhenverstellbare Füße bis 130 mm
Frontblende mit Stecktür in weiß RAL 9016 mit Stecklaschen und Drehriegel
Tiefe: 110 - 150 mm
Höhe: 760 - 890 mm
Nischeneinbauhöhe von OK FFB: 720 mm
Nischeneinbaubreite Schrankbreite + 20 mm

optional:

Wasserzählereinbaustrecke W1 oder W2 für Trinkwasser kalt oder kalt + warm
je 2 x DVGW-Kugelhahn DN 20
je 1 x Wasserzählerdistanzrohr 3/4" Länge 110 mm, mit EPP-Dämmung, Anschluss horizontal mit 3/4" IG



Optionales Zubehör mit Mehrpreis
siehe S. 1.18
(Achtung eventuelle Schrankgrößenänderung)

Hkr.	Schrankbreite B in mm	Warengruppe 540	FBM-63-H-WMZ-C69 ohne Elektrozubehör	FBM-63-H-W1-WMZ-C69 ohne Elektrozubehör	FBM-63-H-W2-WMZ-C69 ohne Elektrozubehör
2	875	Artikelnummer	5402 300 302	5402 301 302	5402 302 302
		Listenpreis in €	1.119,00 €	1.172,00 €	1.227,50 €
3	875	Artikelnummer	5402 300 303	5402 301 303	5402 302 303
		Listenpreis in €	1.149,40 €	1.202,40 €	1.257,90 €
4	875	Artikelnummer	5402 300 304	5402 301 304	5402 302 304
		Listenpreis in €	1.179,80 €	1.232,80 €	1.288,30 €
5	875	Artikelnummer	5402 300 305	5402 301 305	5402 302 305
		Listenpreis in €	1.210,20 €	1.263,20 €	1.318,70 €
6	1025	Artikelnummer	5402 300 306	5402 301 306	5402 302 306
		Listenpreis in €	1.262,10 €	1.315,10 €	1.370,60 €
7	1025	Artikelnummer	5402 300 307	5402 301 307	5402 302 307
		Listenpreis in €	1.345,50 €	1.398,50 €	1.454,00 €
8	1025	Artikelnummer	5402 300 308	5402 301 308	5402 302 308
		Listenpreis in €	1.375,90 €	1.428,90 €	1.484,40 €
9	1175	Artikelnummer	5402 300 309	5402 301 309	5402 302 309
		Listenpreis in €	1.437,80 €	1.490,80 €	1.546,30 €
10	1175	Artikelnummer	5402 300 310	5402 301 310	5402 302 310
		Listenpreis in €	1.468,20 €	1.521,20 €	1.576,70 €
11	1175	Artikelnummer	5402 300 311	5402 301 311	5402 302 311
		Listenpreis in €	1.498,60 €	1.551,60 €	1.607,10 €
12	1475	Artikelnummer	5402 300 312	5402 301 312	5402 302 312
		Listenpreis in €	1.572,00 €	1.625,00 €	1.680,50 €
direkt zum Datenblatt:					

Zirkulationsventil
Kemper Multitherm
DN 15



50-000213

208,00 €

Strangreguliertventil
Ballorex Vario DN
20



55-005181

69,00 €

Differenzdruckregler
Ballorex Delta DN 20



55-005184

118,50 €

Autoflow®



55-005007

126,75 €

Comfort Mischstation FBM-63-H-WMZ-C69-E

Beschreibung:

wie Comfort Mischstation
 FBM-63-H-WMZ-C69
 jedoch mit vormontierten und vorverdrahteten Stellantrieben auf vormontierter Klemmleiste

bestehend aus:

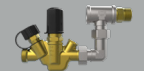
strawatherm Stellantrieben 230 V
 stromlos geschlossen,
 mit Re-Open-Funktion,
 strawalogiX RT-STA Klemmleiste 230 V
 mit individueller Zuordnung der Stellantriebe zum Raumthermostat



Optionales Zubehör mit Mehrpreis
 siehe S. 1.18
 (Achtung eventuelle Schrankgrößenänderung)

Hkr.	Schrankbreite B in mm	Warengruppe 540	FBM-63-H-WMZ-C69-E mit Elektrozubehör	FBM-63-H-W1-WMZ-C69-E mit Elektrozubehör	FBM-63-H-W2-WMZ-C69-E mit Elektrozubehör
2	875	Artikelnummer	5402 305 302	5402 306 302	5402 307 302
		Listenpreis in €	1.303,50 €	1.356,50 €	1.412,00 €
3	875	Artikelnummer	5402 305 303	5402 306 303	5402 307 303
		Listenpreis in €	1.349,90 €	1.402,90 €	1.458,40 €
4	875	Artikelnummer	5402 305 304	5402 306 304	5402 307 304
		Listenpreis in €	1.396,30 €	1.449,30 €	1.504,80 €
5	875	Artikelnummer	5402 305 305	5402 306 305	5402 307 305
		Listenpreis in €	1.442,70 €	1.495,70 €	1.551,20 €
6	1025	Artikelnummer	5402 305 306	5402 306 306	5402 307 306
		Listenpreis in €	1.510,60 €	1.563,60 €	1.619,10 €
7	1025	Artikelnummer	5402 305 307	5402 306 307	5402 307 307
		Listenpreis in €	1.610,00 €	1.663,00 €	1.718,50 €
8	1025	Artikelnummer	5402 305 308	5402 306 308	5402 307 308
		Listenpreis in €	1.656,40 €	1.709,40 €	1.764,90 €
9	1175	Artikelnummer	5402 305 309	5402 306 309	5402 307 309
		Listenpreis in €	1.767,30 €	1.820,30 €	1.875,80 €
10	1175	Artikelnummer	5402 305 310	5402 306 310	5402 307 310
		Listenpreis in €	1.813,70 €	1.866,70 €	1.922,20 €
11	1175	Artikelnummer	5402 305 311	5402 306 311	5402 307 311
		Listenpreis in €	1.860,10 €	1.913,10 €	1.968,60 €
12	1475	Artikelnummer	5402 305 312	5402 306 312	5402 307 312
		Listenpreis in €	1.949,50 €	2.002,50 €	2.058,00 €

Zirkulationsventil Kemper Multitherm DN 15



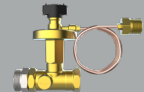
50-000213
 208,00 €

Strangreguliertventil Ballorex Vario DN 20



55-005181
 69,00 €

Differenzdruckregler Ballorex Delta DN 20



55-005184
 118,50 €

Autoflow®



55-005007
 126,75 €

direkt zum Datenblatt:





4.5 Comfort-Misch-Anschlussstationen

4.5.2 Comfort-Mischstationen im Aufputzschrank CA

Comfort Mischstation FBM-63-V-WMZ-CA

Beschreibung:

Mischstation für Flächenheizung, für witterungsgeführte Vorlauf-Temperaturregelung, im Aufputzschrank montierte Mischgruppe mit Umwälzpumpe, Edelstahlverteiler mit regulierbaren Durchflussanzeigern und Thermostatventileinsätzen (30x1,5) vertikale Anschlussgarnitur, mit Wärmezählerverrohrung, optional Wasserzählereinbaustrecken für Trinkwasser kalt oder kalt + warm Platzhaltung für Klemmleiste und Stellantriebe

Auslegungsdaten:

ausreichend für ca. 200 m² beheizte Fläche, abhängig vom Wärmebedarf
max. Volumenstrom: 2,14 m³/h
max. Primär-Betriebstemperatur: 80 °C
max. Sekundär-Betriebstemperatur: 20 - 50 °C
max. Betriebsdruck: 4 bar

bestehend aus Mischgruppe:

Mischventil mit 3-Punkt-Stellmotor 230 V und Tauchfühler, für witterungsgeführte Vorlauf-Temperaturregelung Temperaturbegrenzer fix auf 60 °C, Beimischung aus Sekundärkreislauf über Regulierventil, Thermometer 20-60 °C Pumpe Grundfos UPM3 Auto L 15-50 (alternativ: Pumpe Wilo Para 15-130/6-43/SC-12) Rückschlagventil im Sekundärkreis

Edelstahlverteiler e-class 63 (DN 32)

SFE-Ventil im VL- und RL-Balken
VL-Balken mit Regolux DFA 0-3 l/min
RL-Balken mit THV-Einsätzen VA 30x1,5

Anschlussgarnitur

Wärmezählerdistanzrohr 3/4" Länge 110 mm
1x 90 Grad Winkelanschlussstück im RL
Kugelhahn DN 20 mit Fühlereinbaustück
D = 5-5,2 mm M10x1 im Vor- und Rücklauf
zweiter Kugelhahn DN 20 im Rücklauf

Primäranschlüsse:

links, vertikal mit 3/4" IG

Sekundäranschlüsse:

vertikal mit 3/4" AG und Konus

Comfort-Aufputzverteilerschrank CA

höhenverstellbare Füße bis 130 mm
kompletter Schrank mit Stecktür in weiß RAL 9016 und Drehriegel
Tiefe: 125 mm
Höhe: 710 - 840 mm
OK FFB: 700 mm

optional:

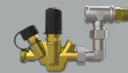
Wasserzählereinbaustrecke W1 oder W2 für Trinkwasser kalt oder kalt + warm
je 2 x DVGW-Kugelhahn DN 20
je 1 x Wasserzählerdistanzrohr 3/4" Länge 110 mm, mit EPP-Dämmung, Anschluss vertikal mit 3/4" IG



Hkr.	Warengruppe 540	FBM-63-V-WMZ-CA ohne Elektrozubehör		FBM-63-V-W1-WMZ-CA ohne Elektrozubehör		FBM-63-V-W2-WMZ-CA ohne Elektrozubehör	
		Breite		Breite		Breite	
2	Artikelnummer	882	5403 400 302	882	5403 401 302	1032	5403 402 302
	Listenpreis in €		1.150,75 €		1.203,75 €		1.284,75 €
3	Artikelnummer	882	5403 400 303	882	5403 401 303	1032	5403 402 303
	Listenpreis in €		1.181,15 €		1.234,15 €		1.315,15 €
4	Artikelnummer	882	5403 400 304	1032	5403 401 304	1182	5403 402 304
	Listenpreis in €		1.211,55 €		1.290,05 €		1.365,30 €
5	Artikelnummer	882	5403 400 305	1032	5403 401 305	1182	5403 402 305
	Listenpreis in €		1.241,95 €		1.320,45 €		1.395,70 €
6	Artikelnummer	882	5403 400 306	1032	5403 401 306	1182	5403 402 306
	Listenpreis in €		1.272,35 €		1.350,85 €		1.426,10 €
7	Artikelnummer	1032	5403 400 307	1182	5403 401 307	1482	5403 402 307
	Listenpreis in €		1.381,25 €		1.454,00 €		1.549,25 €
8	Artikelnummer	1032	5403 400 308	1182	5403 401 308	1482	5403 402 308
	Listenpreis in €		1.411,65 €		1.484,40 €		1.579,65 €
9	Artikelnummer	1032	5403 400 309	1182	5403 401 309	1482	5403 402 309
	Listenpreis in €		1.442,05 €		1.514,80 €		1.610,05 €
10	Artikelnummer	1182	5403 400 310	1482	5403 401 310	1482	5403 402 310
	Listenpreis in €		1.492,20 €		1.584,95 €		1.640,45 €
11	Artikelnummer	1182	5403 400 311	1482	5403 401 311	1482	5403 402 311
	Listenpreis in €		1.522,60 €		1.615,35 €		1.670,85 €
12	Artikelnummer	1182	5403 400 312	1482	5403 401 312	1482	5403 402 312
	Listenpreis in €		1.553,00 €		1.645,75 €		1.701,25 €
direkt zum Datenblatt:							

**Optionales
Zubehör mit
Mehrpreis**
siehe S. 1.18
(Achtung
eventuelle
Schrankgrößen-
änderung)

Zirkulationsventil
Kemper Multitherm
DN 15



50-000213

208,00 €

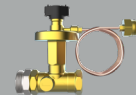
Strangregulierventil
Ballorex Vario DN
20



55-005181

69,00 €

Differenzdruck-
regler Ballorex
Delta DN 20



55-005184

118,50 €

Autoflow®



55-005007

126,75 €

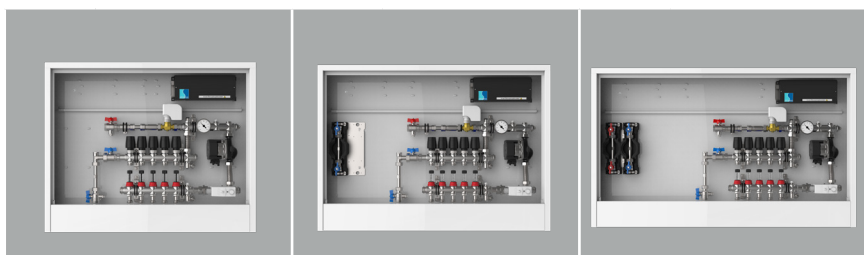
Comfort Mischstation FBM-63-V-WMZ-CA

Beschreibung:

wie Comfort Mischstation
 FBM-63-V-WMZ-CA
 jedoch mit vormontierten und vorverdrahteten Stellantrieben auf vormontierter Klemmleiste

bestehend aus:

strawatherm Stellantrieben 230 V
 stromlos geschlossen,
 mit Re-Open-Funktion,
 strawalogIX RT-STA Klemmleiste 230 V
 mit individueller Zuordnung der
 Stellantriebe zum Raumthermostat



Hkr.	Warengruppe 540	FBM-63-V-WMZ-CA-E mit Elektrozubehör		FBM-63-V-W1-WMZ-CA-E mit Elektrozubehör		FBM-63-V-W2-WMZ-CA-E mit Elektrozuehör	
		Breite		Breite		Breite	
2	Artikelnummer	882	5403 405 302	882	5403 406 302	1032	5403 407 302
	Listenpreis in €		1.335,25 €		1.388,25 €		1.469,25 €
3	Artikelnummer	882	5403 405 303	882	5403 406 303	1032	5403 407 303
	Listenpreis in €		1.381,65 €		1.434,65 €		1.515,65 €
4	Artikelnummer	882	5403 405 304	1032	5403 406 304	1182	5403 407 304
	Listenpreis in €		1.428,05 €		1.506,55 €		1.581,80 €
5	Artikelnummer	882	5403 405 305	1032	5403 406 305	1182	5403 407 305
	Listenpreis in €		1.474,45 €		1.552,95 €		1.628,20 €
6	Artikelnummer	882	5403 405 306	1032	5403 406 306	1182	5403 407 306
	Listenpreis in €		1.520,85 €		1.599,35 €		1.674,60 €
7	Artikelnummer	1032	5403 405 307	1182	5403 406 307	1482	5403 407 307
	Listenpreis in €		1.645,75 €		1.718,50 €		1.813,75 €
8	Artikelnummer	1032	5403 405 308	1182	5403 406 308	1482	5403 407 308
	Listenpreis in €		1.692,15 €		1.764,90 €		1.860,15 €
9	Artikelnummer	1032	5403 405 309	1182	5403 406 309	1482	5403 407 309
	Listenpreis in €		1.771,55 €		1.844,30 €		1.939,55 €
10	Artikelnummer	1182	5403 405 310	1482	5403 406 310	1482	5403 407 310
	Listenpreis in €		1.837,70 €		1.930,45 €		1.985,95 €
11	Artikelnummer	1182	5403 405 311	1482	5403 406 311	1482	5403 407 311
	Listenpreis in €		1.884,10 €		1.976,85 €		2.032,35 €
12	Artikelnummer	1182	5403 405 312	1482	5403 406 312	1482	5403 407 312
	Listenpreis in €		1.930,50 €		2.023,25 €		2.078,75 €
direkt zum Datenblatt:							

**Optionales
 Zubehör mit
 Mehrpreis**
 siehe S. 1.18
 (Achtung
 eventuelle
 Schrankgrößen-
 änderung)

Zirkulationsventil
 Kemper Multitherm
 DN 15

50-000213
208,00 €

Strangreguliertventil
 Ballorex Vario DN
 20

55-005181
69,00 €

Differenzdruck-
 regler Ballorex
 Delta DN 20

55-005184
118,50 €

Autoflow®

55-005007
126,75 €

4.6 Comfort-Misch-Anschlussstation mit Hochtemperaturabgang (für witterungsgeführte Vorlauf-Temperaturregelung)

Comfort Kompakt-Mischstation FBM-63-HT1-H-C69

Beschreibung:

Kompakt-Mischstation für Flächenheizung, für witterungsgeführte Vorlauf-Temperaturregelung und einem Hochtemperaturabgang für statische Heizflächen (z.B. Badheizkörper), im Unterputzschrank montierte Mischgruppe mit Umwälzpumpe, Edelstahlverteiler mit regulierbaren Durchflussanzeigern und Thermostatventileinsätzen (30x1,5) horizontale Anschlussgarnitur, ohne Wärmezählerverrohrung, optional vormontierte und vorverdrahtete Stellantriebe auf vormontierter Klemmleiste

Auslegungsdaten:

ausreichend für ca. 200 m² beheizte Fläche, abhängig vom Wärmebedarf
max. Volumenstrom: 2,14 m³/h
max. Primär-Betriebstemperatur: 80 °C
max. Sekundär-Betriebstemperatur: 20 - 50 °C
max. Betriebsdruck: 4 bar

bestehend aus:

HT1: ein Hochtemperaturabgang
Anschluss 3/4" AG und Konus
RL mit Regulierventil

Mischgruppe:

Mischventil mit 3-Punkt-Stellmotor 230 V und Tauchfühler für witterungsgeführte Vorlauf-Temperaturregelung
Temperaturbegrenzer fix auf 60 °C
Beimischung aus Sekundärkreislauf über Regulierventil, Thermometer 20 - 60 °C
Pumpe Grundfos UPM3 Auto L 15-50 (alternativ: Pumpe Wilo Para 15-130/6-43/SC-12)
Rückschlagventil im Sekundärkreis

Edelstahlverteiler e-class 63 (DN 32)

SFE-Ventil im VL- und RL-Balken
VL-Balken mit Regolux DFA 0-3 l/min
RL-Balken mit THV-Einsätzen VA 30x1,5

Anschlussgarnitur:

2x Kugelhahn DN 20

Primäranschlüsse:

links, horizontal mit 3/4" IG

Sekundäranschlüsse:

vertikal mit 3/4" AG und Konus



Comfort-Unterputzverteilerschrank C69

verzinkte Einbauzarge Tiefe 110 mm
höhenverstellbare Füße bis 130 mm
Frontblende mit Stecktür in weiß RAL 9016 mit Stecklaschen und Drehriegel
Tiefe: 110 - 150 mm
Höhe: 760 - 890 mm
Nischeneinbauhöhe von OK FFB: 720 mm
Nischeneinbaubreite Schrankbreite + 20 mm

optional:

strawatherm Stellantriebe 230 V stromlos geschlossen, mit Re-Open-Funktion, strawalogiX RT-STA Klemmleiste 230 V mit individueller Zuordnung der Stellantriebe zum Raumthermostat

1 Hochtemperaturabgang

Hkr.	Warengruppe 541	Schrankbreite B in mm	FBM-63-HT1-H-C69 ohne Elektrozubehör	FBM-63-HT1-H-C69-E mit Elektrozubehör
2	Artikelnummer	725	5412 100 302	5412 105 302
	Listenpreis in €		1.098,80 €	1.283,30 €
3	Artikelnummer	725	5412 100 303	5412 105 303
	Listenpreis in €		1.129,20 €	1.329,70 €
4	Artikelnummer	725	5412 100 304	5412 105 304
	Listenpreis in €		1.159,60 €	1.376,10 €
5	Artikelnummer	875	5412 100 305	5412 105 305
	Listenpreis in €		1.207,50 €	1.440,00 €
6	Artikelnummer	875	5412 100 306	5412 105 306
	Listenpreis in €		1.237,90 €	1.486,40 €
7	Artikelnummer	875	5412 100 307	5412 105 307
	Listenpreis in €		1.321,30 €	1.585,80 €
8	Artikelnummer	875	5412 100 308	5412 105 308
	Listenpreis in €		1.351,70 €	1.632,20 €
9	Artikelnummer	1025	5412 100 309	5412 105 309
	Listenpreis in €		1.403,60 €	1.733,10 €
10	Artikelnummer	1025	5412 100 310	5412 105 310
	Listenpreis in €		1.434,00 €	1.779,50 €
11	Artikelnummer	1025	5412 100 311	5412 105 311
	Listenpreis in €		1.464,40 €	1.825,90 €
12	Artikelnummer	1175	5412 100 312	5412 105 312
	Listenpreis in €		1.526,30 €	1.903,80 €
direkt zum Datenblatt:				

Optionales Zubehör mit Mehrpreis
siehe S. 1.18
(Achtung eventuelle Schrankgrößenänderung)

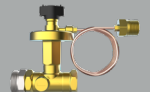
Strangregulierventil
Ballorex Vario DN 20



55-005181

69,00 €

Differenzdruckregler Ballorex Delta DN 20



55-005184

118,50 €

Autoflow®



55-005007

126,75 €

Comfort Kompakt-Mischstation FBM-63-HT2-H-C69

Beschreibung:



wie Comfort Kompakt-Mischstation

FBM-63-HT1-H-C69

jedoch mit zwei Hochtemperaturabgängen

für statische Heizflächen (z.B. Badheizkörper)

2 Hochtemperaturabgänge

Hkr.	Warengruppe 542	Schrank- breite B in mm	FBM-63-HT2-H-C69 ohne Elektrozubehör	FBM-63-HT2-H-C69-E mit Elektrozubehör
2	Artikelnummer	725	5422 100 302	5422 105 302
	Listenpreis in €		1.121,20 €	1.305,70 €
3	Artikelnummer	725	5422 100 303	5422 105 303
	Listenpreis in €		1.151,60 €	1.352,10 €
4	Artikelnummer	875	5422 100 304	5422 105 304
	Listenpreis in €		1.199,50 €	1.416,00 €
5	Artikelnummer	875	5422 100 305	5422 105 305
	Listenpreis in €		1.229,90 €	1.462,40 €
6	Artikelnummer	875	5422 100 306	5422 105 306
	Listenpreis in €		1.260,30 €	1.508,80 €
7	Artikelnummer	875	5422 100 307	5422 105 307
	Listenpreis in €		1.343,70 €	1.608,20 €
8	Artikelnummer	1025	5422 100 308	5422 105 308
	Listenpreis in €		1.395,60 €	1.676,10 €
9	Artikelnummer	1025	5422 100 309	5422 105 309
	Listenpreis in €		1.426,00 €	1.755,50 €
10	Artikelnummer	1025	5422 100 310	5422 105 310
	Listenpreis in €		1.456,40 €	1.801,90 €
11	Artikelnummer	1175	5422 100 311	5422 105 311
	Listenpreis in €		1.518,30 €	1.879,80 €
12	Artikelnummer	1175	5422 100 312	5422 105 312
	Listenpreis in €		1.548,70 €	1.926,20 €
direkt zum Datenblatt:				



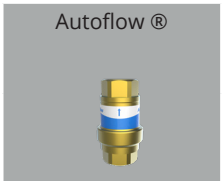
**Optionales
Zubehör mit
Mehrpreis**
siehe S. 1.18
(Achtung
eventuelle
Schrankgrößen-
änderung)



55-005181
69,00 €



55-005184
118,50 €



55-005007
126,75 €

4.6 Comfort-Misch-Anschlussstation mit Hochtemperaturabgang (für witterungsgeführte Vorlauf-Temperaturregelung)

Comfort Kompakt-Mischstation FBM-63-HT1-H-WMZ-C69

Beschreibung:

Kompakt-Mischstation für Flächenheizung, für witterungsgeführte Vorlauf-Temperaturregelung und einem Hochtemperaturabgang für statische Heizflächen (z.B. Badheizkörper), im Unterputzschrank montierte Mischgruppe mit Umwälzpumpe, Edelstahlverteiler mit regulierbaren Durchflussanzeigern und Thermostatventileinsätzen (30x1,5) horizontale Anschlussgarnitur, mit Wärmezählerverrohrung, optional Wasserzählereinbaustrecken für Trinkwasser kalt oder kalt + warm, Platzhaltung für Klemmleiste und Stellantriebe

Auslegungsdaten:

ausreichend für ca. 200 m² beheizte Fläche, abhängig vom Wärmebedarf
max. Volumenstrom: 2,14 m³/h
max. Primär-Betriebstemperatur: 80 °C
max. Sekundär-Betriebstemperatur: 20 - 50 °C
max. Betriebsdruck: 4 bar

bestehend aus:

HT1: ein Hochtemperaturabgang
Anschluss 3/4" AG und Konus,
RL mit Regulierventil

Mischgruppe:

Mischventil mit 3-Punkt-Stellmotor 230 V und Tauchfühler für witterungsgeführte Vorlauf-Temperaturregelung
Temperaturbegrenzer fix auf 60 °C
Beimischung aus Sekundärkreislauf über Regulierventil, Thermometer 20 - 60 °C
Pumpe Grundfos UPM3 Auto L 15-50 (alternativ: Pumpe Wilo Para 15-130/6-43/SC-12)
Rückschlagventil im Sekundärkreis

Edelstahlverteiler e-class 63 (DN 32)

SFE-Ventil im VL- und RL-Balken
VL-Balken mit Regolux DFA 0-3 l/min
RL-Balken mit THV-Einsätzen VA 30x1,5

Anschlussgarnitur:

Wärmezählerdistanzrohr 3/4" Länge 110 mm
Kugelhahn DN 20 mit Fühlereinbaustück D = 5-5,2 mm M10x1 im Vor- und Rücklauf
zweiter Kugelhahn DN 20 im Rücklauf

Primäranschlüsse:

links, horizontal mit 3/4" IG

Sekundäranschlüsse:

vertikal mit 3/4" AG und Konus

Comfort-Unterputzverteilerschrank C69

verzinkte Einbauzarge Tiefe 110 mm
höhenverstellbare Füße bis 130 mm
Frontblende mit Stecktür in weiß RAL 9016 mit Stecklaschen und Drehriegel
Tiefe: 110 - 150 mm
Höhe: 760 - 890 mm
Nischeneinbauhöhe von OK FFB: 720 mm
Nischeneinbaubreite Schrankbreite + 20 mm

optional:

Wasserzählereinbaustrecke W1 oder W2 für Trinkwasser kalt oder kalt + warm
je 2 x DVGW-Kugelhahn DN 20
je 1 x Wasserzählerdistanzrohr 3/4" Länge 110 mm, mit EPP-Dämmung,
Anschluss horizontal mit 3/4" IG



1 Hochtemperaturabgang

Hkr.	Warengruppe 541	Schrankbreite B in mm	FBM-63-HT1-H-WMZ-C69 ohne Elektrozubehör	FBM-63-HT1-H-W1-WMZ-C69 ohne Elektrozubehör	FBM-63-HT1-H-W2-WMZ-C69 ohne Elektrozubehör
2	Artikelnummer	875	5412 300 302	5412 301 302	5412 302 302
	Listenpreis in €		1.160,80 €	1.213,80 €	1.269,30 €
3	Artikelnummer	875	5412 300 303	5412 301 303	5412 302 303
	Listenpreis in €		1.191,20 €	1.244,20 €	1.299,70 €
4	Artikelnummer	875	5412 300 304	5412 301 304	5412 302 304
	Listenpreis in €		1.221,60 €	1.274,60 €	1.330,10 €
5	Artikelnummer	1025	5412 300 305	5412 301 305	5412 302 305
	Listenpreis in €		1.273,50 €	1.326,50 €	1.382,00 €
6	Artikelnummer	1025	5412 300 306	5412 301 306	5412 302 306
	Listenpreis in €		1.303,90 €	1.356,90 €	1.412,40 €
7	Artikelnummer	1025	5412 300 307	5412 301 307	5412 302 307
	Listenpreis in €		1.387,30 €	1.440,30 €	1.495,80 €
8	Artikelnummer	1175	5412 300 308	5412 301 308	5412 302 308
	Listenpreis in €		1.449,20 €	1.502,20 €	1.557,70 €
9	Artikelnummer	1175	5412 300 309	5412 301 309	5412 302 309
	Listenpreis in €		1.479,60 €	1.532,60 €	1.588,10 €
10	Artikelnummer	1175	5412 300 310	5412 301 310	5412 302 310
	Listenpreis in €		1.510,00 €	1.563,00 €	1.618,50 €
11	Artikelnummer	1475	5412 300 311	5412 301 311	5412 302 311
	Listenpreis in €		1.583,40 €	1.636,40 €	1.691,90 €
12	Artikelnummer	1475	5412 300 312	5412 301 312	5412 302 312
	Listenpreis in €		1.613,80 €	1.666,80 €	1.722,30 €
direkt zum Datenblatt:					

Optionales Zubehör mit Mehrpreis
siehe S. 1.18
(Achtung eventuelle Schrankgrößenänderung)

Zirkulationsventil Kemper Multitherm DN 15



50-000213

208,00 €

Strangreguliertventil Ballorex Vario DN 20



55-005181

69,00 €

Differenzdruckregler Ballorex Delta DN 20



55-005184

118,50 €

Autoflow®



55-005007

126,75 €

Comfort Kompakt-Mischstation FBM-63-HT2-H-WMZ-C69

Beschreibung:

wie Comfort Kompakt-Mischstation
FBM-63-HT1-H-WMZ-C69
jedoch mit zwei Hochtemperaturabgängen
für statische Heizflächen (z.B. Badheizkörper)

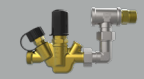


2 Hochtemperaturabgänge

Hkr.	Warengruppe 542	Schrank- breite B in mm	FBM-63-HT2-H-WMZ-C69 ohne Elektrozubehör	FBM-63-HT2-H-W1- WMZ-C69 ohne Elektrozubehör	FBM-63-HT2-H-W2- WMZ-C69 ohne Elektrozubehör
2	Artikelnummer	875	5422 300 302	5422 301 302	5422 302 302
	Listenpreis in €		1.183,20 €	1.236,20 €	1.291,70 €
3	Artikelnummer	875	5422 300 303	5422 301 303	5422 302 303
	Listenpreis in €		1.213,60 €	1.266,60 €	1.322,10 €
4	Artikelnummer	1025	5422 300 304	5422 301 304	5422 302 304
	Listenpreis in €		1.265,50 €	1.318,50 €	1.374,00 €
5	Artikelnummer	1025	5422 300 305	5422 301 305	5422 302 305
	Listenpreis in €		1.295,90 €	1.348,90 €	1.404,40 €
6	Artikelnummer	1025	5422 300 306	5422 301 306	5422 302 306
	Listenpreis in €		1.326,30 €	1.379,30 €	1.434,80 €
7	Artikelnummer	1175	5422 300 307	5422 301 307	5422 302 307
	Listenpreis in €		1.441,20 €	1.494,20 €	1.549,70 €
8	Artikelnummer	1175	5422 300 308	5422 301 308	5422 302 308
	Listenpreis in €		1.471,60 €	1.524,60 €	1.580,10 €
9	Artikelnummer	1175	5422 300 309	5422 301 309	5422 302 309
	Listenpreis in €		1.502,00 €	1.555,00 €	1.610,50 €
10	Artikelnummer	1475	5422 300 310	5422 301 310	5422 302 310
	Listenpreis in €		1.575,40 €	1.628,40 €	1.683,90 €
11	Artikelnummer	1475	5422 300 311	5422 301 311	5422 302 311
	Listenpreis in €		1.605,80 €	1.658,80 €	1.714,30 €
12	Artikelnummer	1475	5422 300 312	5422 301 312	5422 302 312
	Listenpreis in €		1.636,20 €	1.689,20 €	1.744,70 €
direkt zum Datenblatt:					

**Optionales
Zubehör mit
Mehrpreis**
siehe S. 1.18
(Achtung
eventuelle
Schrankgrößen-
änderung)

Zirkulationsventil
Kemper Multitherm
DN 15



50-000213
208,00 €

Strangreguliertventil
Ballorex Vario DN
20



55-005181
69,00 €

Differenzdruck-
regler Ballorex
Delta DN 20



55-005184
118,50 €

Autoflow®



55-005007
126,75 €

4.6 Comfort-Misch-Anschlussstation mit Hochtemperaturabgang (für witterungsgeführte Vorlauf-Temperaturregelung)

Comfort Kompakt-Mischstation FBM-63-HT1-H-WMZ-C69-E

Beschreibung:

Kompakt-Mischstation für Flächenheizung, für witterungsgeführte Vorlauf-Temperaturregelung und einem Hochtemperaturabgang für statische Heizflächen (z.B. Badheizkörper), im Unterputzschrank montierte Mischgruppe mit Umwälzpumpe, Edelstahlverteiler mit regulierbaren Durchflussanzeigern und Thermostatventileinsätzen (30x1,5) horizontale Anschlussgarnitur, mit Wärmezählerverrohrung, vormontierte und vorverdrahtete Stellantriebe auf vormontierter Klemmleiste, optional Wasserzählereinbaustrecken für Trinkwasser kalt oder kalt + warm

Auslegungsdaten:

ausreichend für ca. 200 m² beheizte Fläche, abhängig vom Wärmebedarf
 max. Volumenstrom: 2,14 m³/h
 max. Primär-Betriebstemperatur: 80 °C
 max. Sekundär-Betriebstemperatur: 20-50 °C
 max. Betriebsdruck: 4 bar

bestehend aus:

HT1: ein Hochtemperaturabgang
 Anschluss 3/4" AG und Konus
RL mit Regulierventil
Mischgruppe:
 Mischventil mit 3-Punkt-Stellmotor 230 V und Tauchfühler für witterungsgeführte Vorlauf-Temperaturregelung
 Temperaturbegrenzer fix auf 60 °C
 Beimischung aus Sekundärkreislauf über Regulierventil, Thermometer 20 - 60 °C
 Pumpe Grundfos UPM3 Auto L 15-50 (alternativ: Pumpe Wilo Para 15-130/6-43/SC-12)
 Rückschlagventil im Sekundärkreis

Edelstahlverteiler e-class 63 (DN 32)

SFE-Ventil im VL- und RL-Balken
 VL-Balken mit Regolux DFA 0-3 l/min
 RL-Balken mit THV-Einsätzen VA 30x1,5

Anschlussgarnitur:

Wärmezählerdistanzrohr 3/4" Länge 110 mm
 Kugelhahn DN 20 mit Fühlereinbaustück
 D = 5-5,2 mm M10x1 im Vor- und Rücklauf
 zweiter Kugelhahn DN 20 im Rücklauf

Primäranschlüsse:

links, horizontal mit 3/4" IG

Sekundäranschlüsse:

vertikal mit 3/4" AG und Konus

Comfort-Unterputzverteilerschrank C69

verzinkte Einbauzarge Tiefe 110 mm
 höhenverstellbare Füße bis 130 mm
 Frontblende mit Stecktür in weiß RAL 9016 mit Stecklaschen und Drehriegel
 Tiefe: 110 - 150 mm
 Höhe: 760 - 890 mm
 Nischeneinbauhöhe von OK FFB: 720 mm
 Nischeneinbaubreite Schrankbreite + 20 mm

optional:

Wasserzählereinbaustrecke W1 oder W2 für Trinkwasser kalt oder kalt + warm
 je 2 x DVGW-Kugelhahn DN 20
 je 1 x Wasserzählerdistanzrohr 3/4" Länge 110 mm, mit EPP-Dämmung,
 Anschluss horizontal mit 3/4" IG

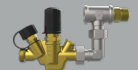


1 Hochtemperaturabgang

Hkr.	Warengruppe 541	Schrankbreite B in mm	FBM-63-HT1-H-WMZ-C69-E mit Elektrozubehör	FBM-63-HT1-H-W1-WMZ-C69-E mit Elektrozubehör	FBM-63-HT1-H-W2-WMZ-C69-E mit Elektrozubehör
2	Artikelnummer	875	5412 305 302	5412 306 302	5412 307 302
	Listenpreis in €		1.345,30 €	1.398,30 €	1.453,80 €
3	Artikelnummer	875	5412 305 303	5412 306 303	5412 307 303
	Listenpreis in €		1.391,70 €	1.444,70 €	1.500,20 €
4	Artikelnummer	875	5412 305 304	5412 306 304	5412 307 304
	Listenpreis in €		1.438,10 €	1.491,10 €	1.546,60 €
5	Artikelnummer	1025	5412 305 305	5412 306 305	5412 307 305
	Listenpreis in €		1.506,00 €	1.559,00 €	1.614,50 €
6	Artikelnummer	1025	5412 305 306	5412 306 306	5412 307 306
	Listenpreis in €		1.552,40 €	1.605,40 €	1.660,90 €
7	Artikelnummer	1025	5412 305 307	5412 306 307	5412 307 307
	Listenpreis in €		1.651,80 €	1.704,80 €	1.760,30 €
8	Artikelnummer	1175	5412 305 308	5412 306 308	5412 307 308
	Listenpreis in €		1.729,70 €	1.782,70 €	1.838,20 €
9	Artikelnummer	1175	5412 305 309	5412 306 309	5412 307 309
	Listenpreis in €		1.809,10 €	1.862,10 €	1.917,60 €
10	Artikelnummer	1175	5412 305 310	5412 306 310	5412 307 310
	Listenpreis in €		1.855,50 €	1.908,50 €	1.964,00 €
11	Artikelnummer	1475	5412 305 311	5412 306 311	5412 307 311
	Listenpreis in €		1.944,90 €	1.997,90 €	2.053,40 €
12	Artikelnummer	1475	5412 305 312	5412 306 312	5412 307 312
	Listenpreis in €		1.991,30 €	2.044,30 €	2.099,80 €
direkt zum Datenblatt:					

Optionales Zubehör mit Mehrpreis
 siehe S. 1.18
 (Achtung eventuelle Schrankgrößenänderung)

Zirkulationsventil Kemper Multitherm DN 15



50-000213

208,00 €

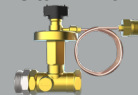
Strangreguliertventil Ballorex Vario DN 20



55-005181

69,00 €

Differenzdruckregler Ballorex Delta DN 20



55-005184

118,50 €

Autoflow®



55-005007

126,75 €

Comfort Kompakt-Mischstation FBM-63-HT2-H-WMZ-C69-E

Beschreibung:

wie Comfort Kompakt-Mischstation
FBM-63-HT1-H-WMZ-C69-E
jedoch mit zwei Hochtemperaturabgängen
für statische Heizflächen (z.B. Badheizkörper)



2 Hochtemperaturabgänge

Hkr.	Warengruppe 542	Schrank- breite B in mm	FBM-63-HT2-H-WMZ- C69-E mit Elektrozubehör	FBM-63-HT2-H-W1-WMZ- C69-E mit Elektrozubehör	FBM-63-HT2-H-W2-WMZ- C69-E mit Elektrozubehör
2	Artikelnummer	875	5422 305 302	5422 306 302	5422 307 302
	Listenpreis in €		1.367,70 €	1.420,70 €	1.476,20 €
3	Artikelnummer	875	5422 305 303	5422 306 303	5422 307 303
	Listenpreis in €		1.414,10 €	1.467,10 €	1.522,60 €
4	Artikelnummer	1025	5422 305 304	5422 306 304	5422 307 304
	Listenpreis in €		1.482,00 €	1.535,00 €	1.590,50 €
5	Artikelnummer	1025	5422 305 305	5422 306 305	5422 307 305
	Listenpreis in €		1.528,40 €	1.581,40 €	1.636,90 €
6	Artikelnummer	1025	5422 305 306	5422 306 306	5422 307 306
	Listenpreis in €		1.574,80 €	1.627,80 €	1.683,30 €
7	Artikelnummer	1175	5422 305 307	5422 306 307	5422 307 307
	Listenpreis in €		1.705,70 €	1.758,70 €	1.814,20 €
8	Artikelnummer	1175	5422 305 308	5422 306 308	5422 307 308
	Listenpreis in €		1.752,10 €	1.805,10 €	1.860,60 €
9	Artikelnummer	1175	5422 305 309	5422 306 309	5422 307 309
	Listenpreis in €		1.831,50 €	1.884,50 €	1.940,00 €
10	Artikelnummer	1475	5422 305 310	5422 306 310	5422 307 310
	Listenpreis in €		1.920,90 €	1.973,90 €	2.029,40 €
11	Artikelnummer	1475	5422 305 311	5422 306 311	5422 307 311
	Listenpreis in €		1.967,30 €	2.020,30 €	2.075,80 €
12	Artikelnummer	1475	5422 305 312	5422 306 312	5422 307 312
	Listenpreis in €		2.013,70 €	2.066,70 €	2.122,20 €
direkt zum Datenblatt:					

**Optionales
Zubehör mit
Mehrpreis**
siehe S. 1.18
(Achtung
eventuelle
Schrankgrößen-
änderung)



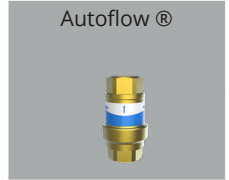
Zirkulationsventil
Kemper Multitherm
DN 15
50-000213
208,00 €



Strangreguliertventil
Ballorex Vario DN
20
55-005181
69,00 €



Differenzdruck-
regler Ballorex
Delta DN 20
55-005184
118,50 €



Autoflow®
55-005007
126,75 €

4.7 Comfort-Misch-Anschlussstation mit Systemtrennung

Comfort Mischstation FBM-S10-63-H-C69

Beschreibung:

Mischstation für Flächenheizung mit Systemtrennung und witterungsgeführter Vorlauf-Temperaturregelung im Unterputzschrank montierte Mischgruppe mit Umwälzpumpe, Edelstahlverteiler mit regulierbaren Durchflussanzeigern und Thermostatventileinsätzen (30x1,5), horizontale Anschlussgarnitur, ohne Wärmezählerverrohrung, optional vormontierte und vorverdrahtete Stellantriebe auf vormontierter Klemmleiste

Auslegungsdaten:

ausreichend für ca. 120 m² beheizte Fläche, abhängig vom Wärmebedarf
 max. Volumenstrom: 2,14 m³/h
 max. Wärmeleistung = 10 kW
 max. Betriebsdruck primär = 4 bar
 max. Betriebsdruck sekundär = 2,5 bar
 max. Betriebstemperatur primär = 110 °C
 max. Betriebstemperatur sekundär 50 °C
 mindestens erforderlicher Differenzdruck primär = 200 mbar

bestehend aus Systemtrennung:

Primär- (Hochtemperaturkreis) und Sekundärkreis (Niedertemperaturkreis) der Flächenheizung sind voneinander durch kupfergelöteten Plattenwärmeübertrager getrennt,

max. Wärmeleistung 10 kW,
 Manometer 0-4 bar
 im Vorlaufbalken des Sekundärkreises montiert, Sicherheitsventil DN 15 2,5 bar und Membranausdehnungsgefäß (MAG) über Panzerschlauch am Rücklaufbalken montiert, Position des MAG links neben dem Verteiler

Mischgruppe:

Mischventil mit 3-Punkt-Stellmotor 230 V und Tauchfühler für witterungsgeführte Vorlauf-Temperaturregelung
 Temperaturbegrenzer fix auf 60 °C
 Beimischung aus Sekundärkreislauf über Regulierventil, Thermometer 20 - 60 °C
 Pumpe Grundfos UPM3 Auto L 15-50 (alternativ: Pumpe Wilo Para 15-130/6-43/SC-12)
 Rückschlagventil im Sekundärkreis

Edelstahlverteiler e-class 63 (DN 32)

SFEE-Ventil im VL- und RL-Balken
 VL-Balken mit Regolux DFA 0-3 l/min
 RL-Balken mit THV-Einsätzen VA 30x1,5

Anschlussgarnitur:

2x Kugelhahn DN 20

Primäranschlüsse:

rechts, horizontal mit 3/4" IG

Sekundäranschlüsse:

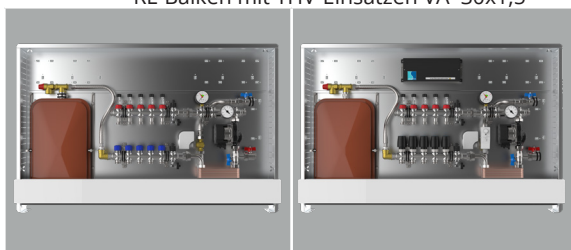
vertikal mit 3/4" AG und Konus

Comfort-Unterputzverteilerschrank C69

verzinkte Einbauzarge Tiefe 110 mm
 höhenverstellbare Füße bis 130 mm
 Frontblende mit Stecktür in weiß RAL 9016 mit Stecklaschen und Drehriegel
 Tiefe: 110 - 150 mm
 Höhe: 760 - 890 mm
 Nischeneinbauhöhe von OK FFB: 720 mm
 Nischeneinbaubreite Schrankbreite + 20 mm

optional:

strawatherm Stellantriebe 230 V stromlos geschlossen, mit Re-Open-Funktion, strawalogiX RT-STA Klemmleiste 230 V mit individueller Zuordnung der Stellantriebe zum Raumthermostat



Hkr.	Warengruppe 560	Schrankbreite B in mm	FBM-S10-63-H-C69 ohne Elektrozubehör	FBM-S10-63-H-C69-E mit Elektrozubehör
2	Artikelnummer	1025	5602 100 302	5602 105 302
	Listenpreis in €		1.483,00 €	1.667,50 €
3	Artikelnummer	1025	5602 100 303	5602 105 303
	Listenpreis in €		1.513,40 €	1.713,90 €
4	Artikelnummer	1025	5602 100 304	5602 105 304
	Listenpreis in €		1.543,80 €	1.760,30 €
5	Artikelnummer	1175	5602 100 305	5602 105 305
	Listenpreis in €		1.605,70 €	1.838,20 €
6	Artikelnummer	1175	5602 100 306	5602 105 306
	Listenpreis in €		1.636,10 €	1.884,60 €
7	Artikelnummer	1175	5602 100 307	5602 105 307
	Listenpreis in €		1.724,50 €	1.989,00 €
8	Artikelnummer	1475	5602 100 308	5602 105 308
	Listenpreis in €		1.797,90 €	2.078,40 €
9	Artikelnummer	1475	5602 100 309	5602 105 309
	Listenpreis in €		1.828,30 €	2.157,80 €
10	Artikelnummer	1475	5602 100 310	5602 105 310
	Listenpreis in €		1.858,70 €	2.204,20 €
11	Artikelnummer	1475	5602 100 311	5602 105 311
	Listenpreis in €		1.889,10 €	2.250,60 €
12	Artikelnummer	1475	5602 100 312	5602 105 312
	Listenpreis in €		1.919,50 €	2.297,00 €
direkt zum Datenblatt:				

Optionales Zubehör mit Mehrpreis
 siehe S. 1.18
 (Achtung eventuelle Schrankgrößenänderung)

Strangregulierventil Ballorex Vario DN 20



55-005181

69,00 €

Differenzdruckregler Ballorex Delta DN 20



55-005184

118,50 €

Autoflow®

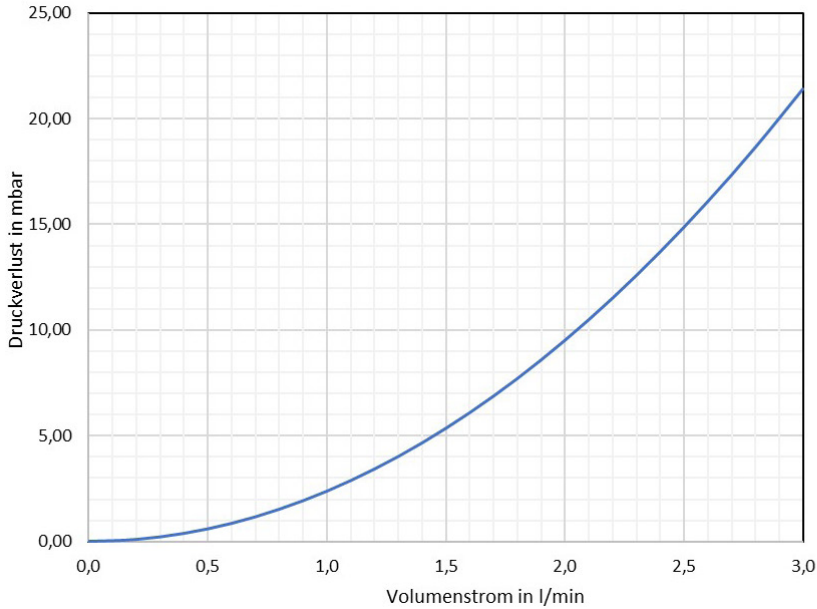


55-005007

126,75 €

Regolux ® Durchflussanzeiger 0-3l/min (für e-class 63 im Vorlaufbalken)

Druckverlustdiagramm Regolux Durchflussanzeiger 0-3 l/min



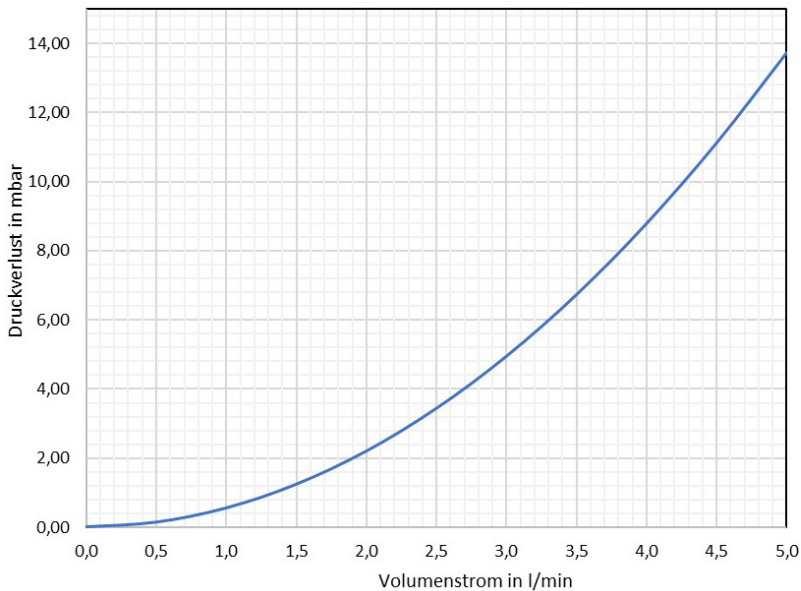
Regolux
Durchflussanzeiger
0-3 l/min Kvs=1,23



Thermostatventileinsatz VA (für e-class 53 und 63 im Rücklaufbalken)

Kvs = 2,56 m³/h

Druckverlustdiagramm Thermostatventileinsatz VA-M30x1,5



Thermostatventilei
nsatz VA-M30x1,5
Kvs=2,56



4.7 Comfort-Misch-Anschlussstation mit Systemtrennung

Comfort Mischstation FBM-S10-63-V-WMZ-C69

Beschreibung:

Mischstation für Flächenheizung mit Systemtrennung und witterungsgeführter Vorlauf-Temperaturregelung im Unterputzschrank montierte Mischgruppe mit Umwälzpumpe, Edelstahlverteiler mit regulierbaren Durchflussanzeigern und Thermostatventileinsätzen (30x1,5), vertikale Anschlussgarnitur, mit Wärmezählerverrohrung, optional Wasserzählereinbaustrecken für Trinkwasser kalt oder kalt + warm

Auslegungsdaten:

ausreichend für ca. 120 m² beheizte Fläche, abhängig vom Wärmebedarf
 max. Volumenstrom: 2,14 m³/h
 max. Wärmeleistung = 10 kW
 max. Betriebsdruck primär = 4 bar
 max. Betriebsdruck sekundär = 2,5 bar
 max. Betriebstemperatur primär = 110 °C
 max. Betriebstemperatur sekundär 50 °C
 mindestens erforderlicher Differenzdruck primär = 200 mbar

bestehend aus

Systemtrennung:

Primär- (Hochtemperaturkreis) und Sekundärkreis (Niedertemperaturkreis) der Flächenheizung sind voneinander durch kupfergelöteten Plattenwärmeübertrager getrennt,

max. Wärmeleistung 10 kW, Manometer 0-4 bar im Vorlaufbalken des Sekundärkreises montiert, Sicherheitsventil DN 15 2,5 bar und Membranausdehnungsgefäß (MAG) über Panzerschlauch am Rücklaufbalken montiert, Position des MAG links neben dem Verteiler

Mischgruppe:

Mischventil mit 3-Punkt-Stellmotor 230 V und Tauchfühler für witterungsgeführte Vorlauf-Temperaturregelung
 Temperaturbegrenzer fix auf 60 °C
 Beimischung aus Sekundärkreislauf über Regulierventil, Thermometer 20 - 60 °C
 Pumpe Grundfos UPM3 Auto L 15-50 (alternativ: Pumpe Wilo Para 15-130/6-43/SC-12)
 Rückschlagventil im Sekundärkreis

Edelstahlverteiler e-class 63 (DN 32)

SFEE-Ventil im VL- und RL-Balken
 VL-Balken mit Regulox DFA 0-3 l/min
 RL-Balken mit THV-Einsätzen VA 30x1,5

Anschlussgarnitur:

Wärmezählerdistanzrohr 3/4" Länge 110 mm, 90 Grad Winkelanschlussstück im Rücklauf

und Kugelhahn DN 20 mit Fühlereinbaustück D = 5-5,2 mm M10x1 im Vor- und Rücklauf, zweiter Kugelhahn DN 20 im Rücklauf

Primäranschlüsse:

rechts, vertikal mit 3/4" IG

Sekundäranschlüsse:

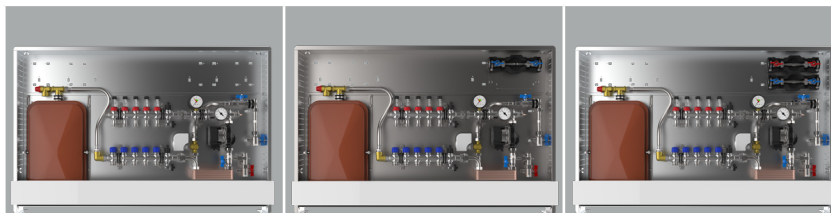
vertikal mit 3/4" AG und Konus

Comfort-Unterputzverteilerschrank C69

verzinkte Einbauzarge Tiefe 110 mm
 höhenverstellbare Füße bis 130 mm
 Frontblende mit Stecktür in weiß RAL 9016 mit Stecklaschen und Drehriegel
 Tiefe: 110 - 150 mm
 Höhe: 760 - 890 mm
 Nischeneinbauhöhe von OK FFB: 720 mm
 Nischeneinbaubreite Schrankbreite + 20 mm

optional:

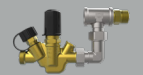
Wasserzählereinbaustrecke W1 oder W2 für Trinkwasser kalt oder kalt + warm
 je 2 x DVGW-Kugelhahn DN 20
 je 1 x Wasserzählerdistanzrohr 3/4" Länge 110 mm, mit EPP-Dämmung, Anschluss horizontal mit 3/4" IG



Optionales Zubehör mit Mehrpreis
 siehe S. 1.18
 (Achtung eventuelle Schrankgrößenänderung)

Hkr.	Schrankbreite B in mm	Warengruppe 560	FBM-S10-63-V-WMZ-C69 ohne Elektrozubehör	FBM-S10-63-V-W1-WMZ-C69 ohne Elektrozubehör	FBM-S10-63-V-W2-WMZ-C69 ohne Elektrozubehör
2	1175	Artikelnummer	5602 400 302	5602 401 302	5602 402 302
		Listenpreis in €	1.574,00 €	1.627,00 €	1.682,50 €
3	1175	Artikelnummer	5602 400 303	5602 401 303	5602 402 303
		Listenpreis in €	1.604,40 €	1.657,40 €	1.712,90 €
4	1175	Artikelnummer	5602 400 304	5602 401 304	5602 402 304
		Listenpreis in €	1.634,80 €	1.687,80 €	1.743,30 €
5	1175	Artikelnummer	5602 400 305	5602 401 305	5602 402 305
		Listenpreis in €	1.665,20 €	1.718,20 €	1.773,70 €
6	1475	Artikelnummer	5602 400 306	5602 401 306	5602 402 306
		Listenpreis in €	1.738,60 €	1.791,60 €	1.847,10 €
7	1475	Artikelnummer	5602 400 307	5602 401 307	5602 402 307
		Listenpreis in €	1.827,00 €	1.880,00 €	1.935,50 €
8	1475	Artikelnummer	5602 400 308	5602 401 308	5602 402 308
		Listenpreis in €	1.857,40 €	1.910,40 €	1.965,90 €
9	1475	Artikelnummer	5602 400 309	5602 401 309	5602 402 309
		Listenpreis in €	1.887,80 €	1.940,80 €	1.996,30 €
10	1475	Artikelnummer	5602 400 310	5602 401 310	5602 402 310
		Listenpreis in €	1.918,20 €	1.971,20 €	2.026,70 €
11	1475	Artikelnummer	5602 400 311	5602 401 311	5602 402 311
		Listenpreis in €	1.948,60 €	2.001,60 €	2.057,10 €

Zirkulationsventil Kemper Multitherm DN 15



50-000213

208,00 €

Strangreguliertventil Ballorex Vario DN 20



55-005181

69,00 €

Differenzdruckregler Ballorex Delta DN 20



55-005184

118,50 €

Autoflow®



55-005007

126,75 €

direkt zum Datenblatt:



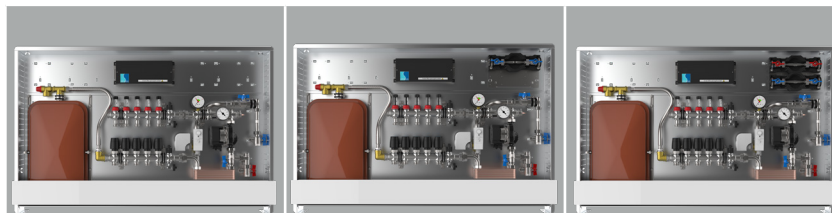
Comfort Mischstation FBM-S10-63-V-WMZ-C69-E

Beschreibung:

wie Comfort Mischstation
FBM-S10-63-V-WMZ-C69
jedoch mit vormontierten und vorverdrahteten Stellantrieben auf vormontierter Klemmleiste

bestehend aus:

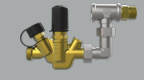
strawatherm Stellantrieben 230 V
stromlos geschlossen,
mit Re-Open-Funktion,
strawalogiX RT-STA Klemmleiste 230 V
mit individueller Zuordnung der
Stellantriebe zum Raumthermostat



**Optionales
Zubehör mit
Mehrpreis**
siehe S. 1.18
(Achtung
eventuelle
Schrankgrößen-
änderung)

Hkr.	Schrankbreite B in mm	Warengruppe 560	FBM-S10-63-V-WMZ-C69-E mit Elektrozubehör	FBM-S10-63-V-W1-WMZ-C69-E mit Elektrozubehör	FBM-S10-63-V-W2-WMZ-C69-E mit Elektrozubehör
2	1175	Artikelnummer	5602 405 302	5602 406 302	5602 407 302
		Listenpreis in €	1.758,50 €	1.811,50 €	1.867,00 €
3	1175	Artikelnummer	5602 405 303	5602 406 303	5602 407 303
		Listenpreis in €	1.804,90 €	1.857,90 €	1.913,40 €
4	1175	Artikelnummer	5602 405 304	5602 406 304	5602 407 304
		Listenpreis in €	1.851,30 €	1.904,30 €	1.959,80 €
5	1175	Artikelnummer	5602 405 305	5602 406 305	5602 407 305
		Listenpreis in €	1.897,70 €	1.950,70 €	2.006,20 €
6	1475	Artikelnummer	5602 405 306	5602 406 306	5602 407 306
		Listenpreis in €	1.987,10 €	2.040,10 €	2.095,60 €
7	1475	Artikelnummer	5602 405 307	5602 406 307	5602 407 307
		Listenpreis in €	2.091,50 €	2.144,50 €	2.200,00 €
8	1475	Artikelnummer	5602 405 308	5602 406 308	5602 407 308
		Listenpreis in €	2.137,90 €	2.190,90 €	2.246,40 €
9	1475	Artikelnummer	5602 405 309	5602 406 309	5602 407 309
		Listenpreis in €	2.217,30 €	2.270,30 €	2.325,80 €
10	1475	Artikelnummer	5602 405 310	5602 406 310	5602 407 310
		Listenpreis in €	2.263,70 €	2.316,70 €	2.372,20 €
11	1475	Artikelnummer	5602 405 311	5602 406 311	5602 407 311
		Listenpreis in €	2.310,10 €	2.363,10 €	2.418,60 €
direkt zum Datenblatt:					

Zirkulationsventil
Kemper Multitherm
DN 15



50-000213
208,00 €

Strangreguliertventil
Ballorex Vario DN
20



55-005181
69,00 €

Differenzdruck-
regler Ballorex
Delta DN 20



55-005184
118,50 €

Autoflow®



55-005007
126,75 €

