

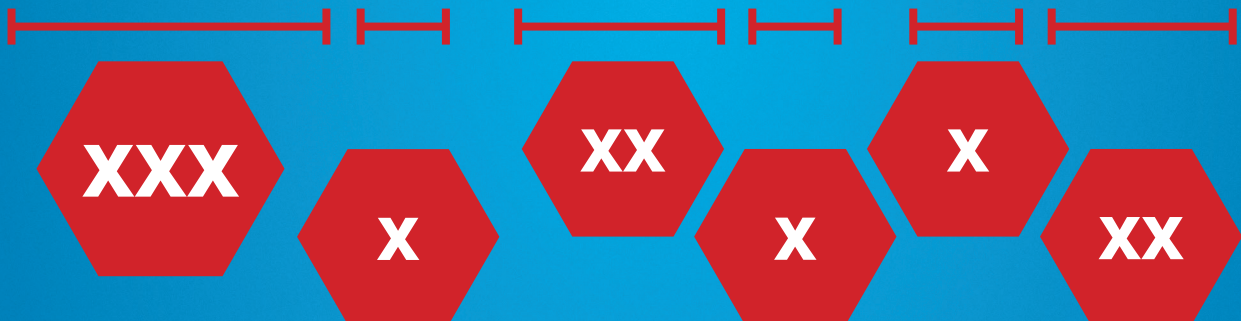
# ARTIKELNUMMER-GENERATOR FÜR STRAWA **COMFORT-ANSCHLUSSSTATIONEN**

Preisliste >> Teil 4 + Teil 5

Es ergibt sich immer  
eine 10-stellige Artikelnummer:

**z.B.**

**5201 205 302**



- XXX** - Anschlussstationtyp
- X** - Schranktyp
- XX** - Anschlussgarnitur
- X** - Komponenten und Zubehör
- X** - Heizkreisverteiltertyp
- XX** - Anzahl der Heizkreise



# ARTIKELNUMMER-GENERATOR FÜR STRAWA COMFORT-ANSCHLUSSSTATIONEN

Es ergibt sich immer eine 10-stellige Artikelnummer:  
z.B. 5201 205 302



## Anschlussstationstyp

**XXX**

**520**

### Comfort Anschlussstation FBH

- Anschlussgarnitur, Verteiler, Schrank



**530**

### Comfort Festwertregel-Anschlussstation FBR

- Anschlussgarnitur, Regelgruppe, Verteiler, Schrank



**531**

### Comfort-Festwertregel-Anschlussstation FBR mit 1 Hochtemperaturanschluss

- Anschlussgarnitur, Hochtemperaturabgang, Regelgruppe, Verteiler, Schrank



**532**

### Comfort-Festwertregel-Anschlussstation FBR mit 2 Hochtemperaturanschluss

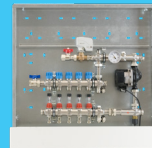
- Anschlussgarnitur, Hochtemperaturabgang, Regelgruppe, Verteiler, Schrank



**540**

### Comfort-Misch-Anschlussstation FBM

- Anschlussgarnitur, Mischgruppe, Verteiler + Schrank



**541**

### Comfort-Misch-Anschlussstation FBM mit 1 Hochtemperaturanschluss

- Anschlussgarnitur, Hochtemperaturabgang, Mischgruppe, Verteiler, Schrank



**542**

### Comfort-Misch-Anschlussstation FBM mit 2 Hochtemperaturanschluss

- Anschlussgarnitur, Hochtemperaturabgang, Mischgruppe, Verteiler, Schrank



**550**

### Comfort-Festwertregel-Anschlussstation FBR mit Systemtrennung

- Anschlussgarnitur, Systemtrennung, Regelgruppe, Verteiler, Schrank



**560**

### Comfort-Misch-Anschlussstation FBM mit Systemtrennung

- Anschlussgarnitur, Systemtrennung, Mischgruppe, Verteiler, Schrank



## Schranktyp

**X**

### Comfort-UP-Schrank C80

- Einbautiefe: 80-120 mm
- **nur für Stationstyp: 520**

**1**



### Comfort-UP-Schrank C69

- Einbautiefe: 110-150 mm
- **für alle Stationstypen**

**2**



### Comfort-AP-Schrank CA

- Bautiefe: 125 mm
- **nur für Stationstypen: 520, 530, 531, 532, 540**

**3**



**Anschlussgarnitur mit oder ohne Wärmezähler-einbaustrecken**

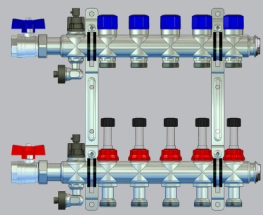
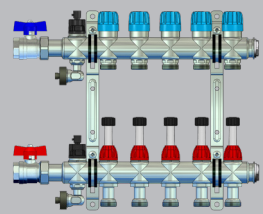
**Wasserzähler-einbaustrecken + Elektrokomponenten mit Vorverdrahtung**

**Heizkreis-verteilertyp**

**Anzahl der Heizkreise**

<b>XX</b>	<p><b>00</b> ohne Anschlussgarnitur ■ nur für Typ 520</p> <hr/> <p><b>10</b> ohne Wärmezähler-einbaustrecke Primäranschluss 3/4"IG horizontal</p>  <hr/> <p><b>20</b> ohne Wärmezähler-einbaustrecke Primäranschluss 3/4"IG horizontal</p>  <hr/> <p><b>30</b> mit Wärmezähler-einbaustrecke Primäranschluss 3/4"IG horizontal</p>  <hr/> <p><b>40</b> mit Wärmezähler-einbaustrecke Primäranschluss 3/4"IG vertikal</p> 
-----------	---

<b>X</b>	<p><b>0</b> ohne</p> <hr/> <p><b>1</b> mit Wasserzählerstrecke kalt</p>  <hr/> <p><b>2</b> mit Wasserzählerstrecken kalt und warm</p>  <hr/> <p><b>5</b> mit Stellantrieben + Klemmleiste + Vorverdrahtung Hinweis: ob strawatherm oder EGO-Stellantrieben richtet sich nach Auswahl des Verteilers</p> <p style="display: flex; justify-content: space-around;"> <span>e-class 63</span> <span>e-class 18</span> </p>  <hr/> <p><b>6</b> mit Stellantrieben + Klemmleiste + Vorverdrahtung</p> <p style="display: flex; align-items: center;">  <span style="margin: 0 10px;">+</span> <span style="margin: 0 10px;">oder</span>  </p> <hr/> <p><b>7</b> mit Wasserzählerstrecken kalt und warm, mit Stellantrieben + Klemmleiste + Vorverdrahtung</p> <p style="display: flex; align-items: center;">  <span style="margin: 0 10px;">+</span> <span style="margin: 0 10px;">oder</span>  </p>
----------	--

<b>X</b>	<p><b>3</b></p> <p>e-class 63 für manuellen hydraulischen Abgleich über Regolux-Durchflussanzeiger</p>  <hr/> <p><b>4</b></p> <p style="text-align: center;"><b>ego</b></p> <p>e-class 18 für automatischen hydraulischen Abgleich für EGO-System</p> 
----------	---

<b>XX</b>	<p><b>02</b> 2 Heizkreise</p> <hr/> <p><b>03</b> 3 Heizkreise</p> <hr/> <p><b>04</b> 4 Heizkreise</p> <hr/> <p><b>05</b> 5 Heizkreise</p> <hr/> <p><b>06</b> 6 Heizkreise</p> <hr/> <p><b>07</b> 7 Heizkreise</p> <hr/> <p><b>08</b> 8 Heizkreise</p> <hr/> <p><b>09</b> 9 Heizkreise</p> <hr/> <p><b>10</b> 10 Heizkreise</p> <hr/> <p><b>11</b> 11 Heizkreise</p> <hr/> <p><b>12</b> 12 Heizkreise</p> <hr/> <p><b>13</b> 13 Heizkreise</p> <hr/> <p><b>14</b> 14 Heizkreise</p>
-----------	--

# HINWEIS:

NICHT ALLE MÖGLICHEN ARTIKELNUMMERN  
SIND IM STRAWA ARTIKELSTAMM ANGELEGT,

**KÖNNEN ABER NACH PRÜFUNG ALS  
SONDERARTIKEL GEFERTIGT WERDEN!**



**STRAWA WÄRMETECHNIK GMBH**  
Gottlieb-Daimler-Straße 4  
99869 Schwabhausen

Telefon +49 (0) 36256 8661 -0  
Telefax +49 (0) 36256 8661 -99  
E-Mail [info@strawa.com](mailto:info@strawa.com)

Mehr Infos:

